

Ferienhaus Redu Steinhaus mit Charme



Ferienhaus - Steinhaus mit
Charme, freistehend, 1 Stockwerk,
eigener Eingang, in/auf: Privatbesitz

Rahmen : ländlich, friedlich

Gästekapazität : 6 Person(en)

Schlafzimmer : 3

Redu - Provinz Luxemburg - Wallonien

Belgien

Buchung : +32 (0) 3433257 (Belgien)



Anzeige Nr. 67027

www.de.ihacom.lu



>> FERIENWOHNUNGEN

Internet
Holiday
Ads



Internet
Holiday
Ads



VON PRIVAT AN PRIVAT

Ferienhaus



Ferienhaus - Steinhaus mit Charme, freistehend, 1 Stockwerk, eigener Eingang, in/auf: Privatbesitz

- **Ideal für Familien**
- **Ausblick :** Landschaft, Wald, Dorf
- **Rahmen :** ländlich, friedlich
- **Ausrichtung :** Süden

Extras

- **Parkplatz :**
Unüberdachter Parkplatz : 2 auf Grundstück
- **Baby-Ausstattung :**
Babystuhl



Umgebung & Lokalisierung



Land



Angeln

Freizeitaktivitäten

- **Aktivitäten weniger als 20 km /12 Meilen entfernt :**

Golf, Tennis, Spazierweg, Wandern, Mountainbike (Strecke), Pferdausritt, Jagen, Fischen

- **Attraktionen und Entspannung :**

Restaurant, Zoo/Tierpark

Umgebung

- **Örtlichkeit :**

- Öffentlicher Tennisplatz 3km
- 18-Loch-Golfplatz 20km
- Fluss 1km
- Wald 500m

- **Annehmlichkeiten :**

- Dorfzentrum



Anzeige Nr. 67027

www.de.ihacom.lu



>> FERIENWOHNUNGEN

Internet
Holiday
Ads



Internet
Holiday
Ads



VON PRIVAT AN PRIVAT



Interieur

- **Maximalbelegung :**
6 Person(en)
- **Wohnfläche :**
150m²
- **Raumaufteilung :**
3 Schlafzimmer, 1 Waschraum/-räume, 2 WC, Wohnzimmer 50m², separate Küche, Esszimmer, Essbereich, Kaminecke, Mezzanine
- **Schlafplätze :**
1 Doppelbett(en), 2 Einzelbett(en), 1 Stockbett(en)
- **Komfort :**
Kamin, TV, Hi-Fi-Anlage, DVD-Player, Antennenanschluss, Kleiderschrank, Schrank, Garderobe, Föhn, Zentralheizung
- **Haushaltsausstattung :**
Geschirr/Besteck, Küchenutensilien, elektrische Kaffeemaschine, Espressomaschine, elektrischer Wasserkocher, Toaster, Gasherd, Ofen, Mikrowelle, elektrische Fritteuse, Abzugshaube, Kühlschrank, Geschirrspüler, Staubsauger

Exterieur

- **Grundstücksfläche :**
900m²
- **Außenanlage :**
Terrasse
- **Äußerer Rahmen :**
Garten, Rasen
- **Außenausstattung :**
Grill, Gartentisch(e), Gartenstuhl/-stühle, Sonnenschirm, Gartensalon, Chaiselongue (s)



Service

- **Wäsche :**
Bettlaken gegen Aufpreis, Steppdecke(n), Kissen
- **Haus :**
Endreinigung gegen Aufpreis (+40€)

Praktische Infos

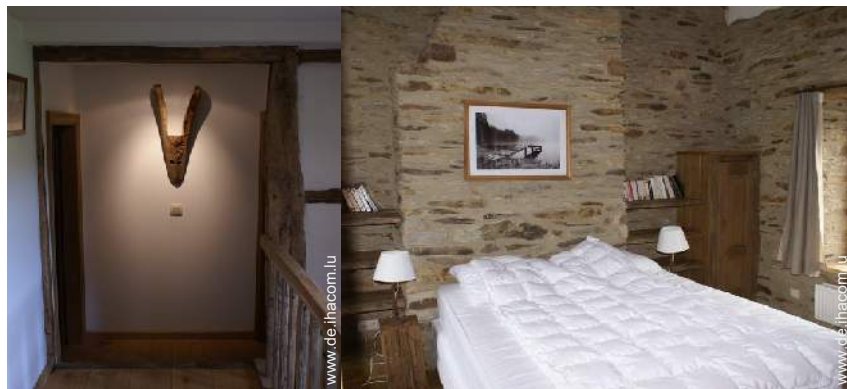
- **Praktische Infos**
Kinderfreundlich
Nichtraucher-Ferienwohnung, Mobilfunknetz



Fotoalbum - 1



Fotoalbum - 2



Fotoalbum - 3



Lokalisierung & Anfahrt



GPS-Koordinaten in Graden, Minuten, Sekunden:
Breitengrad 50°0'28.26"N - Längengrad 5°9'35.892"O ([Stadt](#))

Adresse

→ 41a rue de la Prairie
6890 Redu

• Autobahn (Ausfahrt) E411

→ Libin, Provinz Luxemburg, Wallonien, Belgien
→ Entfernung : 5km
→ Dauer : 10'

- Daverdisse : Entfernung : 5km
- Rochehaut : Entfernung : 20km
- Porcheresse : Entfernung : 10km

Kontakt

Name	Herr SWAELENS Maurice
Adresse	avenue Brugmann 134
Stadt	1190 BRUXELLES
Land	Belgien
Telefon	+32 (0) 3433257 (Belgien)
Mobil	+32 (0) 475948647 (Belgien)

Gesprochene
Sprachen



Ferienhaus
 Provinz Luxemburg - Wallonien
Steinhaus mit Charme

8
 Buchen

Miettarife - Ferienhaus - Steinhaus mit Charme - 6 Person(en)

Tarife	Nacht	Wochenende	Woche	2 Wochen	Monat
 Nebensaison	-	200€	330€	-	-
 Übergangssaison	-	250€	400€	-	-
 Hauptsaison	-	400€	520€	1000€	-
 Feiertagsangebot	-	400€	650€	-	-

[Buchen](#)



Buchungskonditionen

- **Buchung**
 → Kaution verlangt : 200€
- **Vermietung**
 → Nebenkosten extra
 → Endreinigungspauschale extra : 40€

Akzeptierte Zahlungsarten

- Banküberweisung

► **Buchen**


► **Vermieter kontaktieren**

Nehmen Sie direkten Kontakt mit den Vermietern auf.

www.de.ihacom.lu
Anzeige Nr.
67027
>> Buchen <<

Kontakt

Name Herr SWAELENS Maurice
 Adresse avenue Brugmann 134
 Stadt 1190 BRUXELLES
 Land Belgien
 Telefon +32 (0) 3433257 (Belgien)
 Mobil +32 (0) 475948647 (Belgien)

Gesprochene Sprachen 

Anzeige Nr. 67027

www.de.ihacom.lu



>> FERIENWOHNUNGEN

Internet
 Holiday
 Ads



Internet
 Holiday
 Ads



VON PRIVAT AN PRIVAT