

Ferienhaus Val d'Anniviers "Chalet fleuri"



2.2011



Ferienhaus - Chalet mit Charme,
freistehend, ebenerdig, eigener Eingang,
in/auf: Privatbesitz

Rahmen : direkt an der Piste,
paradiesisch

Gästekapazität : 8 Person(en)
Schlafzimmer : 3
Zimmer : 5

Vercorin - Wallis

Schweiz

Buchung : +41 (0) 618211747 (Schweiz)

Anzeige Nr. 58298

www.de.ihacom.lu



Internet
Holiday
Ads



Internet
Holiday
Ads



Ferienhaus



Ferienhaus - Chalet mit Charme, freistehend, ebenerdig, eigener Eingang, in/ auf: Privatbesitz

- **Ideal für große Familien, Familiengruppen**

- **Ausblick :** Panorama, freier Ausblick, Gebirge, Weinberge, spektakulärer Sonnenuntergang, Nachthimmel

- **Rahmen :** direkt an der Piste, paradiesisch

Extras

- **Parkplatz :**

Unüberdachter Parkplatz : 3 auf Grundstück

- **Vorzüge :**

Tischtennis

- **Baby-Ausstattung :**

Babystuhl



Ansicht Nord-Westen

Umgebung & Lokalisierung



Gebirge



Ski



Reiten



Festival

Freizeitaktivitäten

- **Aktivitäten weniger als 20 km /12 Meilen entfernt :**

Alpinski, Langlauf, Variantenski, Skiwandern, Snowboard, Rodeln (Piste), Eislaufen, Bobschlitten, Hundeschlitten, Baden, Golf, Tennis, Spazierweg, Wandern, Klettern, Felsenklettern, Mountainbike (Strecke), Drachenfliegen, Gleitdrachenfliegen, Segelfliegen (Club), Pferdeausritt, Eselreiten, Minigolf, Bouleplatz

- **Betreute Aktivitäten :**

Skischule, Kinderskischule

- **Attraktionen und Entspannung :**

Bar/Pub, Restaurant, Vergnügungspark, Naturreservat, Kunstgalerie, Freiluftbühne, Festival, natürliche Bäder, Thermalbad, Thalassotherapie-Center, Sauna, Türkisches Bad, Wellnessfarm

Umgebung

- **Örtlichkeit :**

- Skipisten 100m
- Skilifte 1km
- Eislaufbahn 1km
- Öffentliches Schwimmbad 10km
- Öffentlicher Tennisplatz 1km
- Flugplatz 15km
- Fluss 2km
- Wald 100m
- Bergmassiv 5km

- **Annehmlichkeiten :**

- Kinderbetreuung 1km
- Dorfzentrum 1km
- Stadtzentrum 10km
- Bushaltestelle 1km
- Straßenbahn 10km
- Skibus 1km
- Fahrrad-/Mountainbikeverleih 1km
- Skiverleih 1km
- Bäckerei 1km
- Ortliche Geschäfte 1km
- Supermarkt 1km
- Post 1km
- Bank 1km
- Geldautomat 1km
- Apotheke 1km
- Arzt 1km
- Krankenhaus 10km
- Ambulanz 10km



Ansicht Nord-Westen





Panoramaausblick

Exterieur

- Grundstücksfläche :
1000m²
- Außenanlage :
Terrasse > 200m², Balkon 10m²
- Außenausstattung :
Grill, Gartentisch(e), 8 Gartenstuhl/-stühle,
Sonnenschirm, 4 Chaiselongue(s), 4
Liegestuhl/-stühle, 1 Schaukelstuhl/-stühle,
Außendusche



Ansicht Norden

Interieur

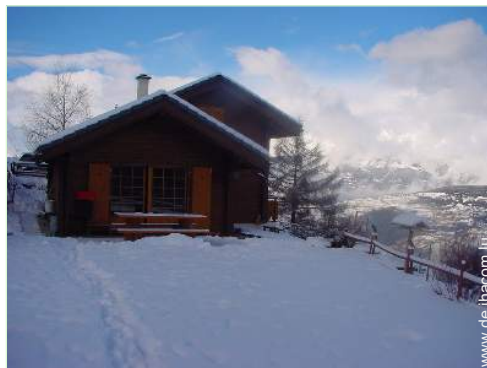
- Maximalbelegung :
8 Person(en)
- Wohnfläche :
120m²
- Raumaufteilung :
5 Zimmer, 3 Schlafzimmer, Schlafbereich, 1
Waschraum/-räume, 1 WC, Wohnzimmer
50m², Salon, Essbereich, Kaminecke,
Mezzanine, Fernsehzimmer, Spielzimmer,
Waschküche, Keller
- Schlafplätze :
4 Doppelbett(en), 1 Babybett(en)
- Komfort :
Kamin, TV, Hi-Fi-Anlage, Videorekorder,
DVD-Player, Antennenanschluss, Kabel/
Satellit, Internetzugang, Hochgeschwindig-
keitsinternet, Kleiderschrank, Schrank, Garderobe,
Radiowecker, Föhn, Zentralheizung, elektrische
Heizung, Holzofen, Doppelverglasung
- Haushaltsausstattung :
Geschirr/Besteck, Küchenutensilien,
Kaffeebereiter, elektrische Kaffeemaschine,
Espressomaschine, elektrischer Wasserkocher,
Toaster, Zitruspresse, Küchenmaschine,
Raclette-Grill, Fondue-Gerät, Fleischgrill,
Elektroherd, Herdplatten, Abzugshaube,
Kühlschrank, Gefrierschrank, Geschirrspüler,
Waschmaschine, Wäschetrockner, Staubsauger,
Bügeleisen, Bügelbrett

Service

- Wäsche :
Bettlaken, Handtücher, Haushaltswäsche,
Bettdecke(n), Steppdecke(n), Kissen
- Haus :
Endreinigung, Parkplatz

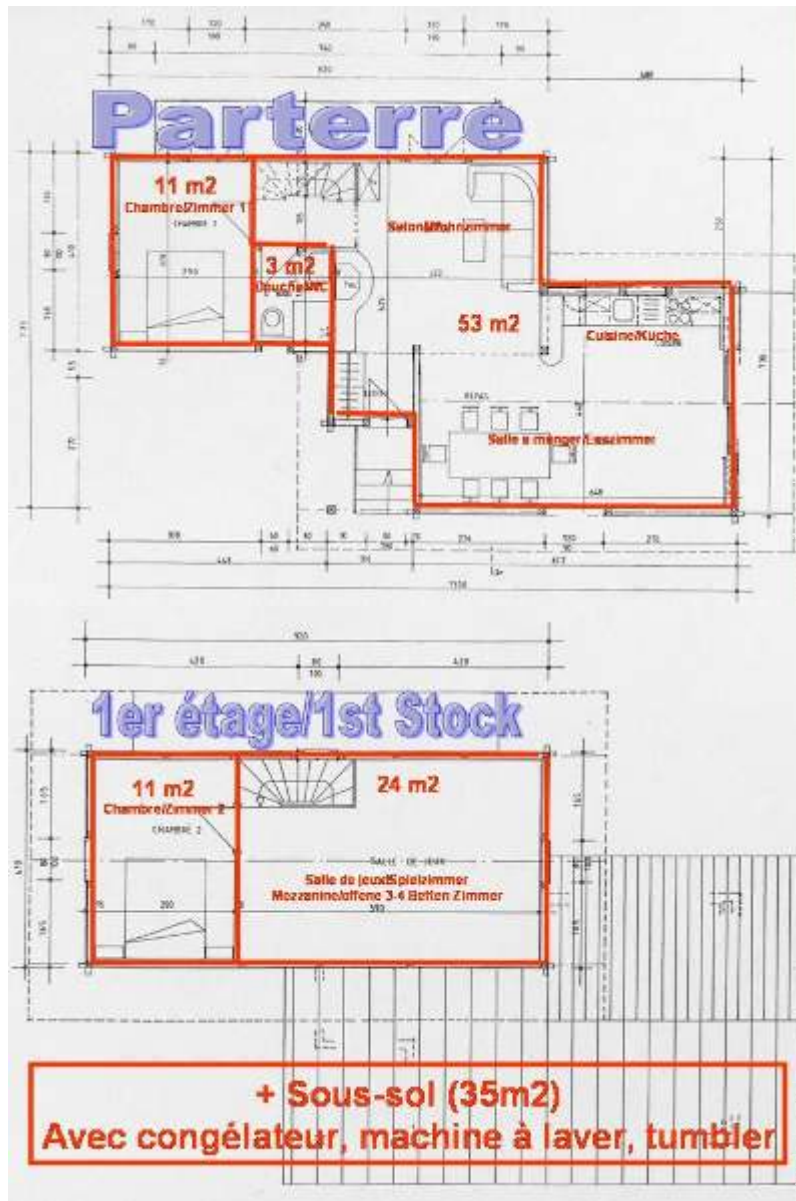
Praktische Infos

- Praktische Infos
Kinderfreundlich
Tiere nur bedingt erlaubt (Vermieter fragen)
Vor Ort anwesend : Pferde, wilde Tiere
Eigenes Transportmittel empfehlenswert
Wasser : heiß/kalt
Stromspannung : 220-240V / 50Hz
Stromversorgung : Netz



Ansicht Nord-Westen

Grundrissplan



Fotoalbum - 1



Ansicht Nord-Westen



Ansicht Nord-Westen



Panoramaausblick



Ansicht Nord-Westen

Fotoalbum - 2



Ansicht Norden



Wohnzimmer



Essbereich



Kochecke



Hauptschlafzimmer



Mezzanine

Fotoalbum - 3



Schlafzimmer



WC



Ausblick Terrasse



Ausblick



Attraktionen und Entspannung



Winter



Ansicht Osten

Urlaubsfoto-Galerie - 1

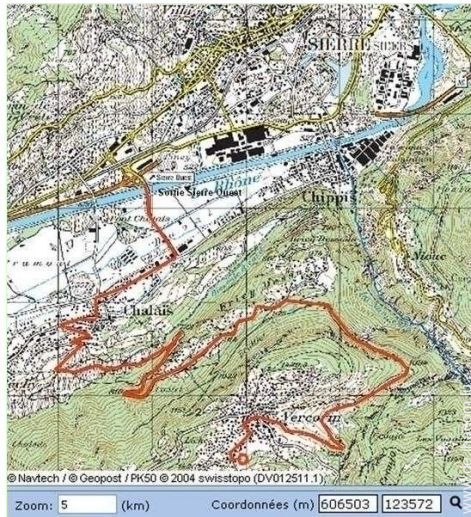


Dez 2008



Jan 2009

Anfahrtsskizze



Lokalisierung & Anfahrt



GPS-Koordinaten in Graden, Minuten, Sekunden:
Breitengrad 46°15'4"N - Längengrad 7°31'28"O ([Unterkunft](#))

Adresse

→ Route du Bisse
3967 Vercorin

• **Autobahn (Ausfahrt) Sierre ouest**

→ Siders, Wallis, Schweiz
→ Entfernung : 10km
→ Dauer : 20'

- Réchy : Entfernung : 2,5km
- Siders : Entfernung : 10km
- Sion : Entfernung : 15km

Kontakt

Name	Herr GAUDIN John
Adresse	Bündtenweg 2
Stadt	4133 PRATTELN
Land	Schweiz
Telefon	+41 (0) 618211747 (Schweiz)
Mobil	+41 (0) 792527527 (Schweiz)

Gesprochene
Sprachen



Verfügbarkeitskalender - ab : Mai 2012

Mai	Di	Mi	Do	Fr	Sa	So	Mo	Di	Mi	Do	Fr	Sa	So	Mo	Di	Mi	Do	Fr	Sa	So	Mo	Di	Mi	Do	Fr	Sa	So	Mo	Di	Mi	Do
2012	1	2	3	4	5	6	7	8	9	10	11	12	13	14	15	16	17	18	19	20	21	22	23	24	25	26	27	28	29	30	31

Jun	Fr	Sa	So	Mo	Di	Mi	Do	Fr	Sa	So	Mo	Di	Mi	Do	Fr	Sa	So	Mo	Di	Mi	Do	Fr	Sa							
2012	1	2	3	4	5	6	7	8	9	10	11	12	13	14	15	16	17	18	19	20	21	22	23	24	25	26	27	28	29	30
	-	-	-	-	-	-	-	-	-	-	-	-	-	-	-	-	-	-	-	-	-	-	-	-	-	-	-	-	-	-

Jul	So	Mo	Di	Mi	Do	Fr	Sa	So	Mo	Di	Mi	Do	Fr	Sa	So	Mo	Di	Mi	Do	Fr	Sa	So	Mo	Di							
2012	1	2	3	4	5	6	7	8	9	10	11	12	13	14	15	16	17	18	19	20	21	22	23	24	25	26	27	28	29	30	31
	-	-	-	-	-	-	-	-	-	-	-	-	-	-	-	-	-	-	-	-	-	-	-	-	-	-	-	-	-	-	

Gebucht
 Nebensaison
 Übergangssaison

Monat : Vor >>

Miettarife - Ferienhaus - Chalet mit Charme - 8 Person(en)

Tarife	Nacht	Wochenende	Woche	2 Wochen	Monat
 Nebensaison	-	-	700€ (Samstag)	1120€	-
 Übergangssaison	-	-	1000€ (Samstag)	1600€	-
 Hauptsaison	-	-	1325€ (Samstag)	1920€	-
 Sondersaison	-	-	-	2650€	-

(Anreisetag)

Buchen



Ansicht Nord-Westen



Panoramaausblick



Ansicht Nord-Westen



18.12.2011



Ansicht Nord-Westen

Buchungskonditionen

• Buchung

- Bezahlung bei Buchung :
50% des Mietbetrags
- Bezahlung des Restbetrags :
1 Monat vor Aufenthalt
- Kaution verlangt

• Vermietung

- Inkl. Nebenkosten
- Kurtaxe extra
- Inkl. Endreinigungspauschale

► Buchen

► Vermieter kontaktieren

Akzeptierte Zahlungsarten

- Banküberweisung

Nehmen Sie direkten Kontakt mit den Vermietern auf.

www.de.ihacom.lu
Anzeige Nr.
58298
>> Buchen <<

Kontakt

Name Herr GAUDIN John
Adresse Bündtenweg 2
Stadt 4133 PRATTELN
Land Schweiz
Telefon +41 (0) 618211747
(Schweiz)
Mobil +41 (0) 792527527
(Schweiz)

Gesprochene
Sprachen



Anzeige Nr. 58298

www.de.ihacom.lu



>> FERIENWOHNUNGEN

Internet
Holiday
Ads



Internet
Holiday
Ads



VON PRIVAT AN PRIVAT