

# Ferienwohnung Grächen "Silberblick"



Deutscher Tourismusverband (3 Sterne)

**Apartment** 2. Stock in/auf: Chalet 3 Stockwerke

Rahmen : erholsam, ruhig

Gästekapazität : 5 Person(en)  
Schlafzimmer : 2

Grächen - Wallis

Schweiz

Buchung : +41 (0) 33 654 73 64 (Schweiz)

Anzeige Nr. 78203

www.de.ihacom.lu



Internet  
Holiday  
Ads



Internet  
Holiday  
Ads



## Ferienwohnung



Apartment 2. Stock in/auf: Chalet 3 Stockwerke

- **Ideal für alle Altersgruppen, Familien**
- **Ausblick :** Gebirge, Wiese, Dorf
- **Rahmen :** erholsam, ruhig
- **Ausrichtung :** Süden

## Extras

- **Parkplatz :**  
Überdachter Parkplatz : 1 öffentliche(r)
- **Vorzüge :**  
Skiraum
- **Baby-Ausstattung :**  
Babystuhl, Wickeltisch, Babytopf



Schlafzimmer

## Umgebung & Lokalisierung



### Freizeitaktivitäten

- **Aktivitäten weniger als 20 km /12 Meilen entfernt :**

Alpinski, Langlauf, Skiwandern, Telemark, Snowboard, Rodeln (Piste), Eislaufen, Baden, Golf, Tennis, Squash, Reitschule, Spazierweg, Strandweg/Waldweg, Wandern, Klettern, Felsenklettern, Mountainbike (Strecke), Gleitdrachenfliegen, Kutschenfahrt, Pferdeausritt, Minigolf, Bowling, Volleyball, Fischen, Angeln

- **Betreute Aktivitäten :**

Skischule, Kinderskischule, Tennisschule, Reitschule

- **Attraktionen und Entspannung :**

Bar/Pub, Nachtclub, Restaurant, Park und Garten, historische Sehenswürdigkeit, Museum, Sauna, Türkisches Bad, Beautycenter, Fitnesscenter

### Umgebung

- **Örtlichkeit :**

- Skipisten 1km
- Skilifte 1km
- Eislaufbahn 1km
- Öffentliches Schwimmbad 200m
- See 1km
- Wald 500m
- Bergmassiv 1km

- **Annehmlichkeiten :**

- Kinderbetreuung 200m
- Dorfzentrum 200m
- Bushaltestelle 200m
- Fahrrad-/Mountainbikeverleih 200m
- Skiverleih 200m
- Bäckerei 50m
- Feinkosthändler 200m
- Ortliche Geschäfte 200m
- Supermarkt 200m
- Luxus-/Markenboutiquen 200m
- Friseursalon 200m
- Internetcafé 200m
- Post 200m
- Bank 200m
- Geldautomat 200m
- Apotheke 200m
- Arzt 200m
- Krankenhaus 25km
- Ambulanz 200m



Badezimmer



Wohnzimmer



Kinderzimmer

### Interieur

- **Maximalbelegung :**  
5 Person(en)
- **Wohnfläche :**  
80m<sup>2</sup>
- **Raumaufteilung :**  
2 Schlafzimmer, 1 Badezimmer, 1 WC, Wohnzimmer 20m<sup>2</sup>, amerikanische Küche, Essbereich, Waschküche, Keller
- **Schlafplätze :**  
1 Doppelbett(en), 2 Einzelbett(en), 1 Ausziehbett(en) 1 Person, 1 Babybett(en)
- **Komfort :**  
TV, DVD-Player, Gesellschaftsspiele, Bibliothek, Kabel/Satellit, Wi-Fi (drahtloser Internetzugang), Kleiderschrank, Garderobe, Föhn, Zentralheizung, Vorhänge, Doppelverglasung, Rollläden
- **Haushaltsausstattung :**  
Geschirr/Besteck, Küchenutensilien, Kaffeebereiter, elektrische Kaffeemaschine, Espressomaschine, elektrischer Wasserkocher, Toaster, Zitruspresse, Raclette-Grill, Fondue-Gerät, Fleischgrill, Elektroherd, Ofen, Abzugshaube, Kühlschrank, Gefrierschrank, Geschirrspüler, Waschmaschine, Staubsauger

### Exterieur

- **Außenanlage :**  
Balkon 12m<sup>2</sup>
- **Äußerer Rahmen :**  
Rasen
- **Außenausstattung :**  
Gartentisch(e), 4 Gartenstuhl/-stühle, Sonnenschirm, 2 Liegestuhl/-stühle



Fassade

### Service

- **Wäsche :**  
Bettlaken gegen Aufpreis (1 mal pro Woche +14€), Handtücher, Haushaltswäsche, Bettdecke (n), Kissen
- **Haus :**  
Endreinigung gegen Aufpreis (+90€), Schneeräumung, Parkplatz

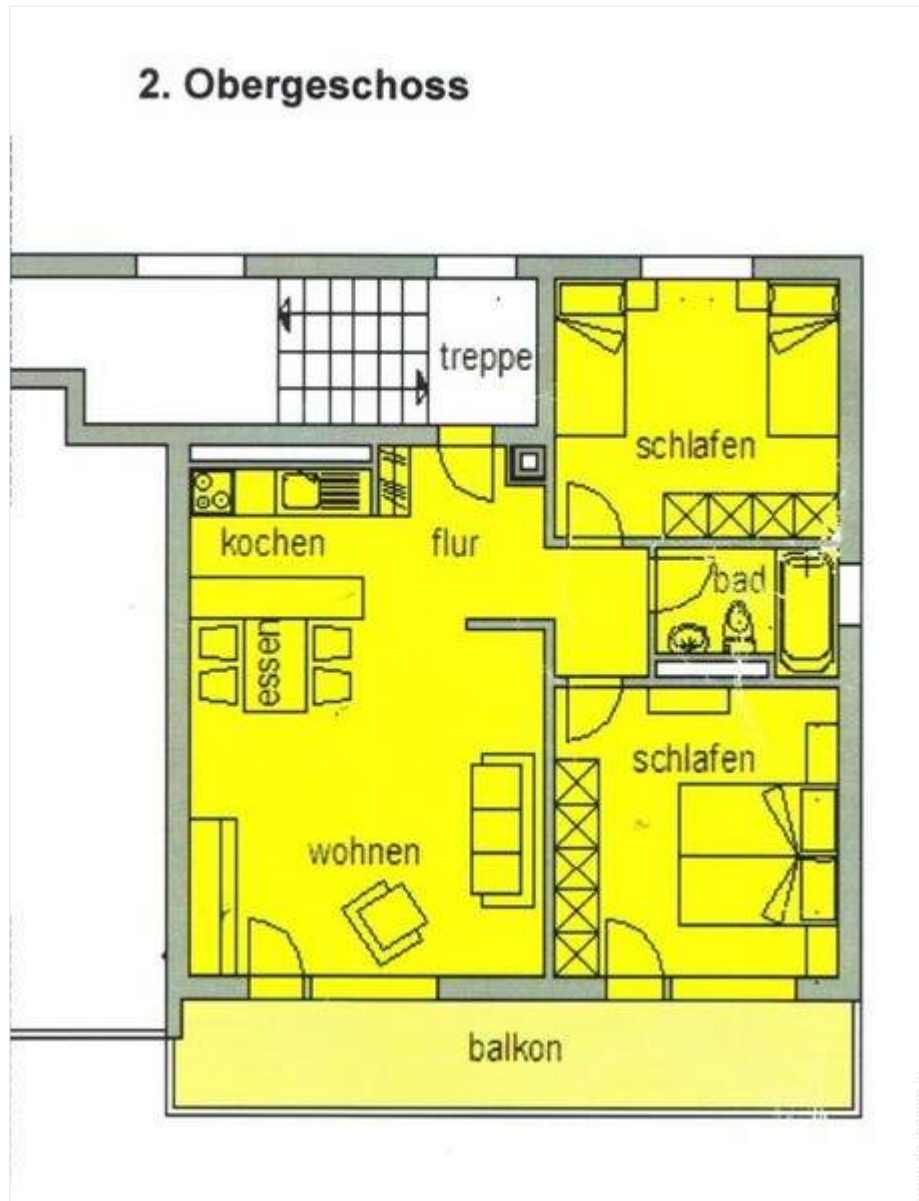
### Praktische Infos

- **Praktische Infos**  
Kinderfreundlich  
Tiere erlaubt  
Nichtraucher-Ferienwohnung, Mobilfunknetz  
Wasser : heiß/kalt  
Stromspannung : 220-240V / 50Hz  
Stromversorgung : Netz



Ausblick Balkon

Grundrissplan



Fotoalbum - 1



Wohnzimmer



Badezimmer

Schlafzimmer



Kinderzimmer

Ausblick Balkon

Fotoalbum - 2



Fassade



Strandweg/Waldweg



Wandern



Frühling



Frühling



See



Umgebung



Sommer



Herbst



Herbst



Winter



Winter

### Anfahrtsskizze



### Lokalisierung & Anfahrt



GPS-Koordinaten in Graden, Minuten, Sekunden:  
Breitengrad 46°11'47.616"N - Längengrad 7°50'21.408"O  
(Unterkunft)

#### Adresse

→ Halbsucht  
3925 Grächen

#### • Autobahn (Ausfahrt) E62-A9 Visp

→ Visp, Wallis, Schweiz  
→ Entfernung : 25km  
→ Dauer : 30'

#### • Bahnhof Visp

→ Visp, Wallis, Schweiz  
→ Entfernung : 25km  
→ Dauer : 30'

- Visp : Entfernung : 25km
- Zermatt : Entfernung : 23km
- Saas Fee : Entfernung : 32km

### Kontakt

Name	Frau REMUND Susanne
Adresse	Bühlgässli 2c
Stadt	3700 SPIEZ
Land	Schweiz
Telefon	+41 (0) 33 654 73 64 (Schweiz) Von 07:00 PM bis 00:00 PM (GMT/UTC)
Mobil	+41 (0) 79 796 31 48 (Schweiz)
Gesprochene Sprachen	

Verfügbarkeitskalender - ab : Mai 2012

Mai	Di	Mi	Do	Fr	Sa	So	Mo	Di	Mi	Do	Fr	Sa	So	Mo	Di	Mi	Do	Fr	Sa	So	Mo	Di	Mi	Do	Fr	Sa	So	Mo	Di	Mi	Do
2012	1	2	3	4	5	6	7	8	9	10	11	12	13	14	15	16	17	18	19	20	21	22	23	24	25	26	27	28	29	30	31
																								-	-	-	-	-	-	-	-

Jun	Fr	Sa	So	Mo	Di	Mi	Do	Fr	Sa	So	Mo	Di	Mi	Do	Fr	Sa	So	Mo	Di	Mi	Do	Fr	Sa							
2012	1	2	3	4	5	6	7	8	9	10	11	12	13	14	15	16	17	18	19	20	21	22	23	24	25	26	27	28	29	30
	-	-	-	-	-	-	-	-	-	-	-	-	-	-	-	-	-	-	-	-	-	-	-	-	-	-	-	-	-	

Jul	So	Mo	Di	Mi	Do	Fr	Sa	So	Mo	Di	Mi	Do	Fr	Sa	So	Mo	Di	Mi	Do	Fr	Sa	So	Mo	Di							
2012	1	2	3	4	5	6	7	8	9	10	11	12	13	14	15	16	17	18	19	20	21	22	23	24	25	26	27	28	29	30	31
	-	-	-	-	-	-	-	-	-	-	-	-	-	-	-	-	-	-	-	-	-	-	-	-	-	-	-	-	-	-	

Gebucht
  Übergangssaison
  Nebensaison

Monat : Vor >>

Miettarife - Apartment - 5 Person(en)

Tarife	Nacht	Wochenende	Woche	2 Wochen	Monat
<span style="color: green;">■</span> Nebensaison	95€ (Samstag) > 7	-	-	-	-
<span style="color: blue;">■</span> Übergangssaison	75€ > 3	-	-	-	-
<span style="color: red;">■</span> Hauptsaison	135€ (Samstag) > 7	-	-	-	-
<span style="color: yellow;">■</span> Sondersaison	82€ (Samstag) > 7	-	-	-	-

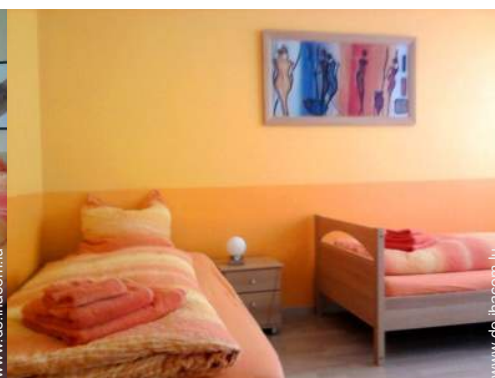
(Anreisetag) > Minimum Nacht

[Buchen](#)





Schlafzimmer



Kinderzimmer



Ausblick Balkon



Wohnzimmer



Badezimmer

### Buchungskonditionen

• **Buchung**

- Bezahlung bei Buchung : 220€
- Bezahlung des Restbetrags : 10 Tage vor Aufenthalt

• **Vermietung**

- Nebenkosten extra
- Kurtaxe extra
- Endreinigungspauschale extra : 105€

► Buchen

► Vermieter kontaktieren

### Akzeptierte Zahlungsarten

- Banküberweisung

Nehmen Sie direkten Kontakt mit den Vermietern auf.

[www.de.ihacom.lu](http://www.de.ihacom.lu)  
Anzeige Nr.  
78203  
>> Buchen <<

### Kontakt

Name Frau REMUND Susanne  
Adresse Bühlgässli 2c  
Stadt 3700 SPIEZ  
Land Schweiz  
Telefon +41 (0) 33 654 73 64  
(Schweiz) Von 07:00 PM bis 00:00 PM (GMT/UTC)  
Mobil +41 (0) 79 796 31 48  
(Schweiz)

Gesprochene Sprachen   