

Ferienwohnung Bassanese "Ely'S"



Apartment 1. Stock, gemeinsamer Eingang, in/auf: moderner Wohnblock 2 Stockwerke

Rahmen : kulturell, behaglich

Gästekapazität : 4 Person(en)
Schlafzimmer : 1

Romano d'Ezzelino - Provinz Vicenza (VI) - Venetien
Italien

Anzeige Nr. 27584

www.de.ihacom.lu



Internet
Holiday
Ads



Internet
Holiday
Ads



Ferienwohnung



Apartment 1. Stock, gemeinsamer Eingang, in/auf: moderner Wohnblock 2 Stockwerke

- **Ideal für alle Altersgruppen, Paare**
- **Ausblick :** Gebirge, Landschaft, Stadt, Denkmal, Nachthimmel
- **Rahmen :** kulturell, behaglich

Extras

- **Parkplatz :**
Überdachter Parkplatz : 6 Unterstellplatz/plätze
Unüberdachter Parkplatz : 2 reservierte(r)
- **Vorzüge :**
4 Fahrrad/-räder



Raumaufteilung

Umgebung & Lokalisierung



Stadt Golf Reiten Angeln



Kultur

Freizeitaktivitäten

- **Aktivitäten weniger als 20 km /12 Meilen entfernt :**

Rafting, Tennis, Wandern, Gleitdrachenfliegen, Paragliding, Ultraleichtfliegen, Bootsausflug, Baseball, Angeln

- **Attraktionen und Entspannung :**

Bar/Pub, Nachtclub, Restaurant, Kino, Park und Garten, Zoo/Tierpark, historische Sehenswürdigkeit, Museum, Theater, Freiluftbühne, Weinkeller und Weindegustation

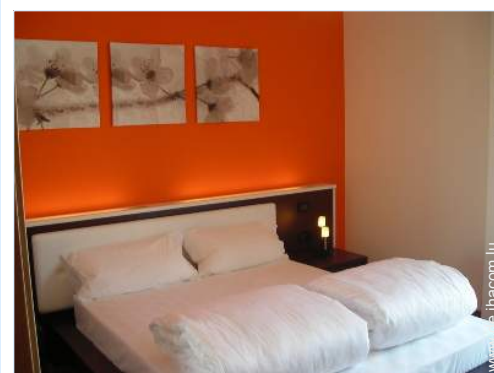
Umgebung

- **Örtlichkeit :**

- Meer/Ozean >50km
- Öffentliches Schwimmbad 1,5km
- Öffentlicher Tennisplatz 1,5km
- 9-Loch-Golfplatz 25km
- See >50km

- **Annehmlichkeiten :**

- Stadtzentrum 4km
- Bushaltestelle 50m
- Supermarkt 1,5km
- Apotheke 2km



Schlafzimmer



Raumaufteilung und Annehmlichkeiten

Anzeige Nr. 27584

www.de.ihacom.lu



>> FERIEWOHNUNGEN

Internet
Holiday
Ads



Internet
Holiday
Ads



VON PRIVAT AN PRIVAT

Exterieur

- Außenanlage :
Terrasse, Balkon
- Äußerer Rahmen :
Eingezäuntes Grundstück, Garten, Rasen



Schlafzimmer



Apartment

Interieur

- Maximalbelegung :
4 Person(en) - 4 Erwachsene(r)
- Wohnfläche :
50m²
- Raumaufteilung :
1 Schlafzimmer, Badezimmerräume, WC, Wohnzimmer, Kochecke, Waschküche, Keller
- Schlafplätze :
1 Doppelbett(en), 1 Sofabett(en) 2 Personen
- Komfort :
TV, Kleiderschrank, Schließfach, Föhn, beheizter Handtuchtrockner, vollständig klimatisiert, Vorhänge, Doppelverglasung, Eingangscodierung, ferngesteuertes Eingangstor
- Haushaltsausstattung :
Geschirr/Besteck, Küchenutensilien, Kaffeebereiter, Toaster, Gasherd, Ofen, Mikrowelle, Abzugshaube, Kühlschrank, Gefrierschrank, Geschirrspüler, Waschmaschine, Staubsauger, Bügeleisen, Bügelbrett

Service

- Wäsche :
Bettlaken, Handtücher (1 mal pro Woche), Haushaltswäsche, Steppdecke(n), Kissen
- Haus :
Zimmerservice, Endreinigung, Garten-/Poolpflege, Schneeräumung, Parkplatz
- Personal :
Wäscheservice

Praktische Infos

- Praktische Infos
Kinderfreundlich
Tiere nur bedingt erlaubt (Vermieter fragen)
Nichtraucher-Ferienwohnung, Mobilfunknetz, eigenes Transportmittel empfehlenswert
Wasser : heiß/kalt
Stromspannung : 220-240V / 50Hz



Küche

Fotoalbum - 1



Raumaufteilung und Annehmlichkeiten



Schlafzimmer



Raumaufteilung



Apartment



Küche

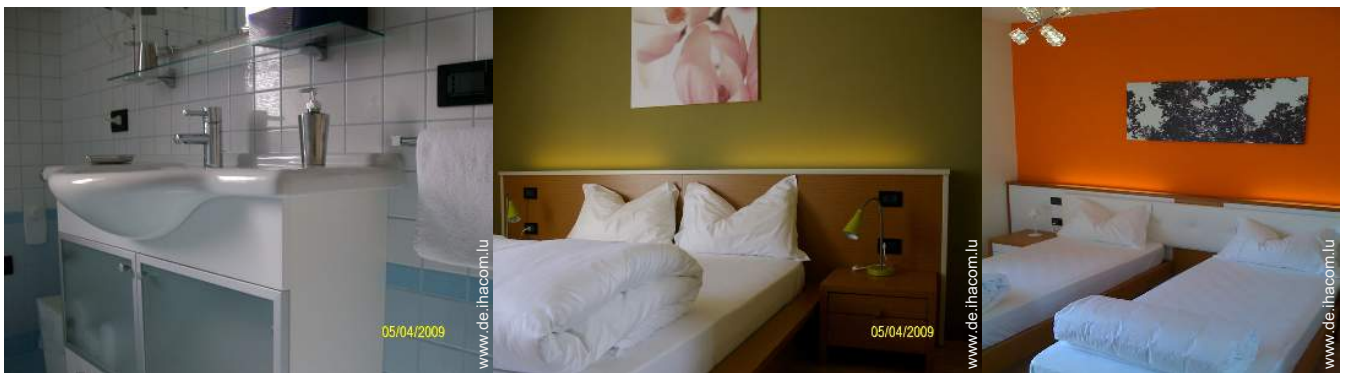
Fotoalbum - 2



Schlafzimmer

moderner Wohnblock

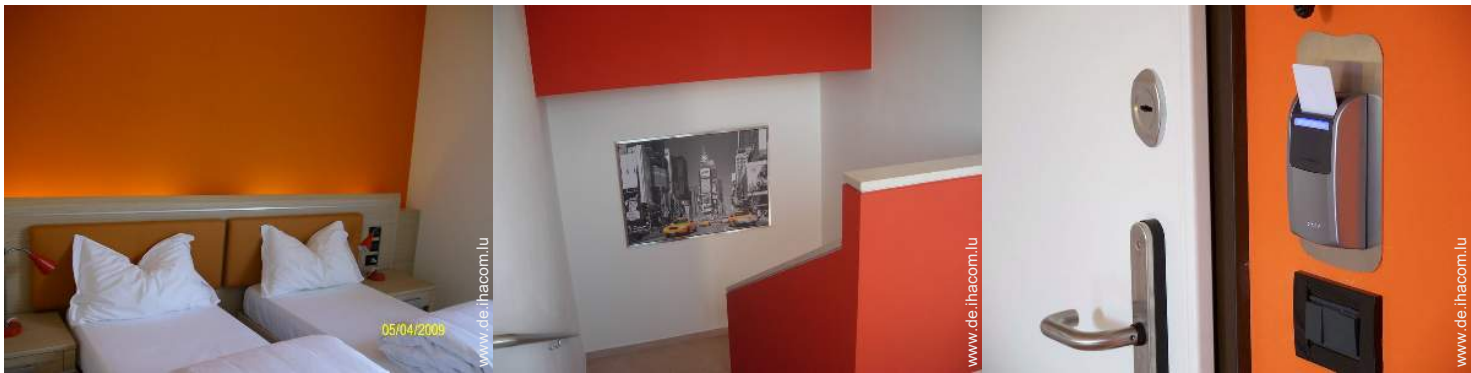
Inneneinrichtung



Badezimmer

Schlafzimmer

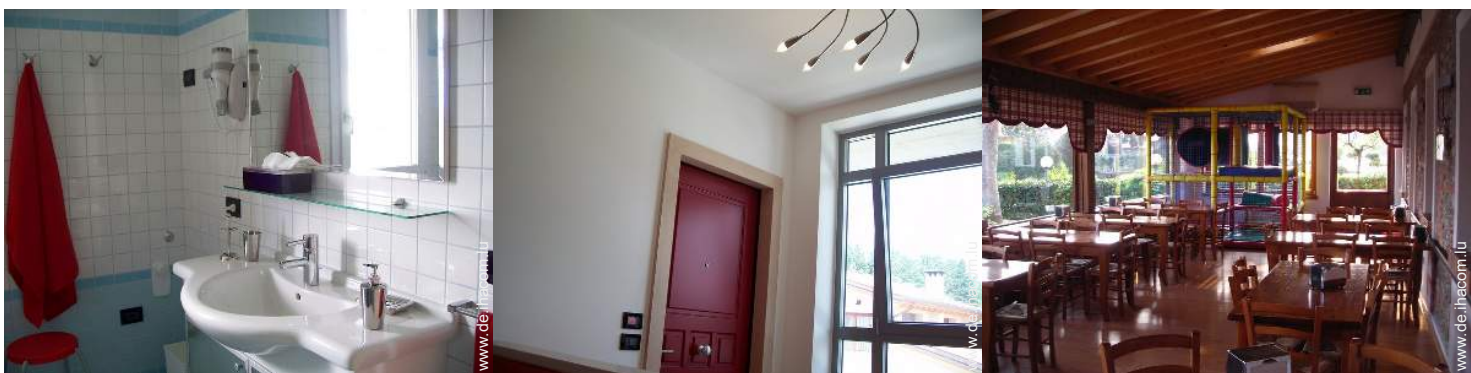
Schlafzimmer



Schlafzimmer

Gesamtansicht

Eingangscode



Badezimmer

Allgemein

Baby-Ausstattung

Fotoalbum - 3



Kochecke



Parkplatz



moderner Wohnblock



Ausblick Apartment



Küche



Kochecke



Gesamtansicht



Gesamtansicht



Fassade



Inneneinrichtung



Apartment

Lokalisierung & Anfahrt



GPS-Koordinaten in Graden, Minuten, Sekunden:
Breitengrad 45°47'47.292"N - Längengrad 11°45'29.664"O
(Stadt)

Adresse

→ via spin 119
36060 Romano d'Ezzelino

• Flughafen Venice Marco Polo

→ Venedig, Provinz Venedig, Venetien, Italien
→ Entfernung : 80km
→ Dauer : 1h

• Autobahn (Ausfahrt) A4 uscita dueville

→ Dueville, Provinz Vicenza, Venetien, Italien
→ Entfernung : 26km
→ Dauer : 45'

• Bahnhof Stazione Bassano del Grappa

→ Bassano del Grappa, Provinz Vicenza, Venetien, Italien
→ Entfernung : 5km
→ Dauer : 10'

• Marostica : Entfernung : 10km

• Asolo : Entfernung : 12km

• Venedig : Entfernung : 80km

Kontakt

Name	Herr FABRIS Elio
Adresse	via spin 119
Stadt	36060 ROMANO D' EZZELINO
Land	Italien
Telefon	+39 0424511184 (Italien)
Mobil	+39 3485634630 (Italien)
Fax	+39 042435956 (Italien)

Gesprochene
Sprachen



Verfügbarkeitskalender - ab : Mai 2012

Mai	Di	Mi	Do	Fr	Sa	So	Mo	Di	Mi	Do	Fr	Sa	So	Mo	Di	Mi	Do	Fr	Sa	So	Mo	Di	Mi	Do	Fr	Sa	So	Mo	Di	Mi	Do
2012	1	2	3	4	5	6	7	8	9	10	11	12	13	14	15	16	17	18	19	20	21	22	23	24	25	26	27	28	29	30	31

Jun	Fr	Sa	So	Mo	Di	Mi	Do	Fr	Sa	So	Mo	Di	Mi	Do	Fr	Sa	So	Mo	Di	Mi	Do	Fr	Sa							
2012	1	2	3	4	5	6	7	8	9	10	11	12	13	14	15	16	17	18	19	20	21	22	23	24	25	26	27	28	29	30
	-	-	-	-	-	-	-	-	-	-	-	-	-	-	-	-	-	-	-	-	-	-	-	-	-	-	-	-	-	-

Jul	So	Mo	Di	Mi	Do	Fr	Sa	So	Mo	Di	Mi	Do	Fr	Sa	So	Mo	Di	Mi	Do	Fr	Sa	So	Mo	Di							
2012	1	2	3	4	5	6	7	8	9	10	11	12	13	14	15	16	17	18	19	20	21	22	23	24	25	26	27	28	29	30	31
	-	-	-	-	-	-	-	-	-	-	-	-	-	-	-	-	-	-	-	-	-	-	-	-	-	-	-	-	-	-	

Monat : Vor >>

Miettarife - Apartment - 4 Person(en)

Tarife	Nacht	Wochenende	Woche	2 Wochen	Monat
 Nebensaison	100€ ↓	200€	400€	-	-
 Übergangssaison	110€ ↓	220€	450€	-	-
 Hauptsaison	120€ ↓	240€	500€	-	-

↓ Staffeltarif

Buchen





Raumaufteilung



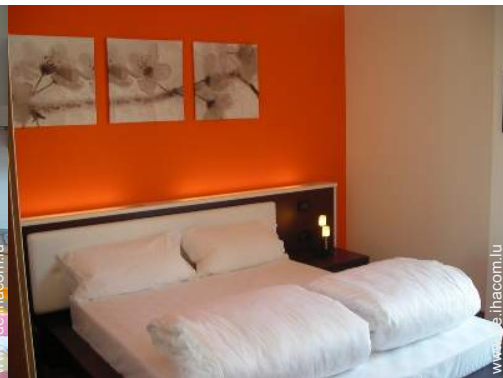
Apartment



Küche



Raumaufteilung und Annehmlichkeiten



Schlafzimmer

Buchungskonditionen

• Buchung

- Bezahlung bei Buchung :
20% des Mietbetrags
- Kautions verlangt : 100€

• Vermietung

- Inkl. Nebenkosten
- Inkl. Kurtaxe
- Inkl. Endreinigungspauschale
- Zuschlag einberechnen für :
 - Tiere

► Buchen

► Vermieter kontaktieren

Kontakt

Name	Herr FABRIS Elio
Adresse	via spin 119
Stadt	36060 ROMANO D' EZZELINO
Land	Italien
Telefon	+39 0424511184 (Italien)
Mobil	+39 3485634630 (Italien)
Fax	+39 042435956 (Italien)

Gesprochene Sprachen



Akzeptierte Zahlungsarten

- Visa/Delta/Electron
- Switch/Maestro
- Banküberweisung
- MasterCard/EuroCard
- Cirrus
- Bar

Nehmen Sie direkten Kontakt mit den Vermietern auf.

www.de.ihacom.lu

Anzeige Nr.

27584

>> Buchen <<

Anzeige Nr. 27584

www.de.ihacom.lu



>> FERIENWOHNUNGEN

Internet
Holiday
Ads



Internet
Holiday
Ads



VON PRIVAT AN PRIVAT