

Ferienwohnung Etruskerküste Steinhaus



Steinhaus, freistehend, ebenerdig in/
auf: Park

Rahmen : zauberhaft, still

Gästekapazität : 6 Person(en)

Schlafzimmer : 2

Zimmer : 3

Bibbona - Provinz Livorno (LI) - Toskana

Italien

Anzeige Nr. 69856

www.de.ihacom.lu



>> FERIENWOHNUNGEN

Internet
Holiday
Ads



Internet
Holiday
Ads



VON PRIVAT AN PRIVAT

Ferienwohnung



Steinhaus, freistehend, ebenerdig in/auf:
Park

- **Ideal für alle Altersgruppen, Familien**
- **Ausblick :** Panorama, ohne Visavis, Meer/Ozean, Landschaft, Garten/Park, spektakulärer Sonnenuntergang
- **Rahmen :** zauberhaft, still
- **Ausrichtung :** Süden

Extras

- **Parkplatz :**
Unüberdachter Parkplatz : 7 auf Grundstück
- **Vorzüge :**
2 Fahrrad/-räder
- **Baby-Ausstattung :**
Babystuhl, Laufstall



Haus

Umgebung & Lokalisierung



Meer

Freizeitaktivitäten

- **Aktivitäten weniger als 20 km /12 Meilen entfernt :**

Baden, Tretboot, Schnorcheln, Tauchen, Windsurfen, Segeln, Golf, Tennis, Mountainbike (Strecke), Bootsausflug, Pferdeausritt, Tontaubenschießen, Fischen, Angeln

- **Attraktionen und Entspannung :**

Bar/Pub, Nachtclub, Restaurant, Kino, Vergnügungspark, Naturreservat, Kunstgalerie, historische Sehenswürdigkeit, Thermalbad, Thalassotherapie-Center, Sauna

Umgebung

- **Örtlichkeit :**

- Sandstrand 7,5km
- Öffentliches Schwimmbad 7,5km
- Öffentlicher Tennisplatz 7,5km

- **Annehmlichkeiten :**

- Dorfzentrum 800m
- Stadtzentrum 7,5km
- Bushaltestelle 1,5km
- Fahrrad-/Mountainbikeverleih 7,5km
- Bäckerei 1,5km
- Supermarkt 5km
- Luxus-/Markenboutiquen 7,5km
- Friseursalon 1,5km
- Post 1,5km
- Bank 1km
- Apotheke 1,5km
- Arzt 1,5km
- Krankenhaus 10km
- Ambulanz 10km



Haus



Fassade



Anwesen

Exterieur

- **Außenanlage :**
Terrasse 9m², Pergola 40m²
- **Äußerer Rahmen :**
Eingezäuntes Grundstück, Garten, bewaldeter Park, Olivenhain
- **Außenausstattung :**
Grill, Gartentisch(e), Gartenstuhl/-stühle, Laube, Gartensalon, Liegestuhl/-stühle, 3 Hängematte(n), Schaukel, Sandkasten



Apartment

Interieur

- **Maximalbelegung :**
6 Person(en) - 4 Erwachsene(r), 2 Kind(er)
- **Raumaufteilung :**
3 Zimmer, 2 Schlafzimmer, Badezimmer, Salon 28m², Esszimmer, Fernsehzimmer
- **Schlafplätze :**
1 Doppelbett(en), 2 Einzelbett(en), 1 Babybett(en), 2 zusätzliche Schlafmöglichkeit(en)
- **Komfort :**
TV, beheizter Handtuchtrockner, teilweise klimatisiert, Tischventilator, Zentralheizung, Rollos, Doppelverglasung
- **Haushaltsausstattung :**
Geschirr/Besteck, Küchenutensilien, Kaffeebereiter, Toaster, Zitruspresse, Gasherd, Ofen, Abzugshaube, Kühlschrank, Waschmaschine, Staubsauger

Service

- **Wäsche :**
Bettlaken (1 mal pro Woche), Handtücher gegen Aufpreis (+5€), Bettdecke(n), Steppdecke(n), Kissen
- **Haus :**
Endreinigung, Hausmeister/Concierge

Praktische Infos

- **Praktische Infos**
Kinderfreundlich
Tiere nur bedingt erlaubt (Vermieter fragen)
Vor Ort anwesend : Haustiere
Stromspannung : 220-240V / 50Hz
Stromversorgung : Netz



Ausblick Apartment

Fotoalbum - 1



Fassade



Haus



Haus



Anwesen



Ausblick Apartment

Fotoalbum - 2



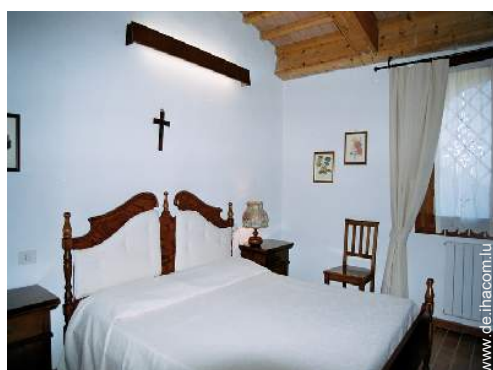
Apartment



Ansicht Süd-Osten



Einzelbett(en)



Doppelbett(en)



Apartment



Ansicht Grundstück



Frühling



Ausblick Apartment



Übersichtsplan



Lokalisierung & Anfahrt



GPS-Koordinaten in Graden, Minuten, Sekunden:
Breitengrad 43°16'10.668"N - Längengrad 10°35'32.676"O
(Stadt)

Adresse

→ Via Campo di Sasso 92
57020 Bibbona

• **Autobahn (Ausfahrt) Cecina - Rosignano**

→ Cecina, Provinz Livorno, Toskana, Italien
→ Entfernung : 7,5km
→ Dauer : 15'

• **Flughafen Pisa Galileo Galilei**

→ Pisa, Provinz Pisa, Toskana, Italien
→ Entfernung : 60km
→ Dauer : 1h

• **Flughafen Rome Fiumicino**

→ Rom, Provinz Rom, Latium, Italien
→ Entfernung : 230km
→ Dauer : 2h30'

• **Bolgheri : Entfernung : 5km**

Kontakt

Name	Herr CHENEVIER Giorgio
Adresse	Podere Novo Via Campo di Sasso 92
Stadt	57020 BIBBONA
Land	Italien
Mobil	+39 3282208235 (Italien)

Gesprochene
Sprachen



Verfügbarkeitskalender - ab : Mai 2012

Mai	Di	Mi	Do	Fr	Sa	So	Mo	Di	Mi	Do	Fr	Sa	So	Mo	Di	Mi	Do	Fr	Sa	So	Mo	Di	Mi	Do	Fr	Sa	So	Mo	Di	Mi	Do
2012	1	2	3	4	5	6	7	8	9	10	11	12	13	14	15	16	17	18	19	20	21	22	23	24	25	26	27	28	29	30	31

Jun	Fr	Sa	So	Mo	Di	Mi	Do	Fr	Sa	So	Mo	Di	Mi	Do	Fr	Sa	So	Mo	Di	Mi	Do	Fr	Sa							
2012	1	2	3	4	5	6	7	8	9	10	11	12	13	14	15	16	17	18	19	20	21	22	23	24	25	26	27	28	29	30
	-	-	-	-	-	-	-	-	-	-	-	-	-	-	-	-	-	-	-	-	-	-	-	-	-	-	-	-	-	-

Jul	So	Mo	Di	Mi	Do	Fr	Sa	So	Mo	Di	Mi	Do	Fr	Sa	So	Mo	Di	Mi	Do	Fr	Sa	So	Mo	Di							
2012	1	2	3	4	5	6	7	8	9	10	11	12	13	14	15	16	17	18	19	20	21	22	23	24	25	26	27	28	29	30	31
	-	-	-	-	-	-	-	-	-	-	-	-	-	-	-	-	-	-	-	-	-	-	-	-	-	-	-	-	-	-	

Monat : Vor >>

Miettarife - Steinhaus - 6 Person(en)

Tarife	Nacht	Wochenende	Woche	2 Wochen	Monat
 Nebensaison	-	-	400€ (Samstag)	-	-
 Übergangssaison	-	-	600€ (Samstag)	-	-
 Hauptsaison	-	-	720€	1390€	-
 Sondersaison	-	-	-	1390€	-

(Anreisetag)

Buchen





Haus



Anwesen



Ausblick Apartment



Fassade



Haus

Buchungskonditionen

• Buchung

- Bezahlung bei Buchung :
50% des Mietbetrags
- Bezahlung des Restbetrags :
1 Tag vor Aufenthalt
- Kautions verlangt : 100€

• Vermietung

- Inkl. Nebenkosten
- Inkl. Endreinigungspauschale
- Zuschlag einberechnen für :
 - Tiere
 - zusätzliche(s) Bett(en)

► Buchen

► Vermieter kontaktieren

Nehmen Sie direkten Kontakt mit den Vermietern auf.

www.de.ihacom.lu
Anzeige Nr.
69856
>> Buchen <<

Kontakt

Name Herr CHENEVIER Giorgio
Adresse Podere Novo
Via Campo di Sasso 92
Stadt 57020 BIBBONA
Land Italien
Mobil +39 3282208235 (Italien)

Gesprochene
Sprachen



Akzeptierte Zahlungsarten

- Bar

Anzeige Nr. 69856

www.de.ihacom.lu



>> FERIEWOHNUNGEN

Internet
Holiday
Ads



Internet
Holiday
Ads



VON PRIVAT AN PRIVAT