

# Ferienwohnung Imst Gurgltal "Appartements Falkner"



**Apartment** Erdgeschoss, eigener Eingang, in/auf: Haus mit Charme ebenerdig

Rahmen : ruhig, erholsam

Gästekapazität : 5 Person(en)  
Schlafzimmer : 2

Roppen - Tirol

Österreich

Anzeige Nr. 19462

Buchung : +43 (0) 5417 5136 (Österreich)

[www.de.ihacom.lu](http://www.de.ihacom.lu)



Internet  
Holiday  
Ads



Internet  
Holiday  
Ads



## Ferienwohnung



Apartment Erdgeschoss, eigener Eingang, in/auf: Haus mit Charme ebenerdig

- **Ideal für Familien, große Familien**
- **Ausblick :** Gebirge, Dorf
- **Rahmen :** ruhig, erholsam

## Extras

- **Parkplatz :**  
Unüberdachter Parkplatz : 6 auf Grundstück



Schlafzimmer

## Umgebung & Lokalisierung



Land



Ski

### Freizeitaktivitäten

- **Aktivitäten weniger als 20 km /12 Meilen entfernt :**

Alpinski, Langlauf, Variantenski, Skiwandern, Snowboard, Rodeln (Piste), Eislaufen, Baden, Kanu/Kajak, Canyoning, Rafting, Tennis, Squash, Spazierweg, Strandweg/Waldweg, Wandern, Klettern, Mountainbike (Strecke), Paragliding, Minigolf, Inlineskaten/Rollschuhfahren (Parcours), Skateboard (Halfpipe/Ramp), Bowling

- **Betreute Aktivitäten :**

Skischule, Kinderskischule

- **Attraktionen und Entspannung :**

Bar/Pub, Nachtclub, Restaurant, Kino, Kunstgalerie, Museum, Thermalbad, Sauna, Türkisches Bad, Wellnessfarm, Beautycenter, Fitnesscenter, Biobauernhof

### Umgebung

- **Örtlichkeit :**

- Skipisten 5km
- Skilifte 5km
- Eislaufbahn 1km
- Beheiztes Schwimmbad 5km
- Öffentliches Schwimmbad 5km
- Öffentlicher Tennisplatz 1km
- 9-Loch-Golfplatz 30km
- Flugplatz 50km
- Wasserfall 1km
- Fluss 800m
- Wald 100m
- Bergmassiv 1,5km

- **Annehmlichkeiten :**

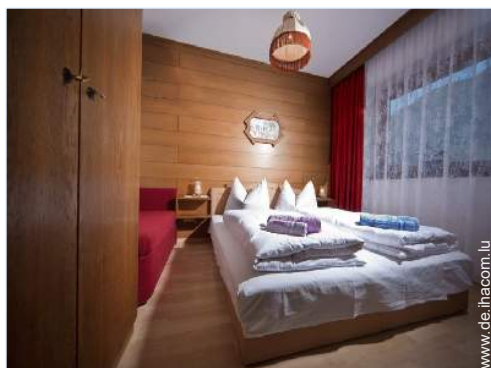
- Dorfzentrum 300m
- Stadtzentrum 7,5km
- Bushaltestelle 800m
- Skiverleih 5km
- Bäckerei 300m
- Feinkosthändler 300m
- Ortliche Geschäfte 300m
- Supermarkt 3km
- Friseursalon 300m
- Bank 500m
- Geldautomat 500m
- Apotheke 300m
- Arzt 300m
- Krankenhaus 20km



Küche



Anwesen



Schlafzimmer

## Interieur

- **Maximalbelegung :**  
5 Person(en)
- **Wohnfläche :**  
55m<sup>2</sup>
- **Raumaufteilung :**  
2 Schlafzimmer, Schlafbereich, 1 Badezimmer, 1 WC, Wohnzimmer 20m<sup>2</sup>, große separate Küche, Essbereich, Loggia
- **Schlafplätze :**  
2 Doppelbett(en), 1 Einzelbett(en), 1 zusätzliche Schlafmöglichkeit(en)
- **Komfort :**  
TV, Kabel/Satellit, Wi-Fi (drahtloser Internetzugang), Kleiderschrank, Garderobe, Radiowecker, Zentralheizung, Vorhänge, Doppelverglasung, Rollläden
- **Haushaltsausstattung :**  
Geschirr/Besteck, Küchenutensilien, elektrische Kaffeemaschine, Toaster, Zitruspresse, Elektroherd, Herdplatten, Ofen, Abzugshaube, Kühlschrank, Geschirrspüler, Waschmaschine

## Exterieur

- **Grundstücksfläche :**  
2000m<sup>2</sup>
- **Außenanlage :**  
Gartenhäuschen
- **Äußerer Rahmen :**  
Privater Hof, eingezäuntes Grundstück, Garten, Rasen, Obstgarten, Gemüsegarten
- **Außenausstattung :**  
Grill, Gartentisch(e), Gartenstuhl/-stühle, Sonnenschirm, Liegestuhl/-stühle



eingezäuntes Grundstück

## Service

- **Wäsche :**  
Bettlaken, Handtücher, Haushaltswäsche
- **Haus :**  
Endreinigung, Garten-/Poolpflege, Schneeräumung, Parkplatz

## Praktische Infos

- **Praktische Infos**  
Kinderfreundlich  
Tiere nur bedingt erlaubt (Vermieter fragen)  
Vor Ort anwesend : Haustiere  
Nichtraucher-Ferienwohnung, eigenes  
Transportmittel empfehlenswert  
Wasser : heiß/kalt  
Stromspannung : 220-240V / 50Hz  
Stromversorgung : Netz



Freizeitaktivitäten in der Nähe

Fotoalbum - 1



Anwesen



Küche



Schlafzimmer



Schlafzimmer



Freizeitaktivitäten in der Nähe

Fotoalbum - 2



eingezäuntes Grundstück



Winteraktivitäten in der Nähe



große separate Küche



Inneneinrichtung



Schlafzimmer



Badezimmer



Freizeitaktivitäten in der Nähe



Freizeitaktivitäten in der Nähe



Winteraktivitäten in der Nähe

### Lokalisierung & Anfahrt



GPS-Koordinaten in Graden, Minuten, Sekunden:  
Breitengrad 47°13'5"N - Längengrad 10°49'51.5"O  
([Unterkunft](#))

#### Adresse

→ Neufeld 298  
6426 Roppen

#### • Autobahn (Ausfahrt) Ötztal

→ Haiming, Tirol, Österreich  
→ Entfernung : 5km  
→ Dauer : 5'

- Imst : Entfernung : 7,5km
- Landeck : Entfernung : 20km
- Innsbruck : Entfernung : 50km

### Kontakt

Name	Frau und Herr FALKNER Inge & Hermann APPARTEMENTS FALKNER
Adresse	Neufeld 298
Stadt	6426 ROPPEN
Land	Österreich
Telefon	+43 (0) 5417 5136 (Österreich) Von 07:00 AM bis 09:00 PM (GMT/UTC)
Fax	+43 (0) 5417 5136 (Österreich)
Gesprochene Sprachen	 



Miettarife - Apartment - 5 Person(en)

Tarife	Nacht	Wochenende	Woche	2 Wochen	Monat
 Nebensaison	35€ ↓	-	245€	-	-
 Hauptsaison	55€	-	385€	-	-

↓ Staffeltarif

[Buchen](#)



Anwesen

Küche

Buchungskonditionen

• **Buchung**

- Bezahlung bei Buchung : 100€
- Bezahlung des Restbetrags : bei Schlüsselübergabe

• **Vermietung**

- Inkl. Nebenkosten
- Kurtaxe extra
- Endreinigungspauschale extra : 35€
- Zuschlag einberechnen für :  
- Tiere

[▶ Buchen](#)

[▶ Vermieter kontaktieren](#)

Kontakt

Name Frau und Herr FALKNER  
Inge & Hermann  
APPARTEMENTS  
FALKNER



Adresse Neufeld 298

Stadt 6426 ROPPEN

Land Österreich

Telefon +43 (0) 5417 5136  
(Österreich) Von 07:00 AM  
bis 09:00 PM (GMT/UTC)

Fax +43 (0) 5417 5136  
(Österreich)

Gesprochene Sprachen  

Akzeptierte Zahlungsarten

- Banküberweisung • Bar

Nehmen Sie direkten Kontakt mit den Vermietern auf.

[www.de.ihacom.lu](http://www.de.ihacom.lu)  
Anzeige Nr.  
19462  
>> Buchen <<

Anzeige Nr. 19462

[www.de.ihacom.lu](http://www.de.ihacom.lu)



>> FERIENWOHNUNGEN

Internet  
Holiday  
Ads



Internet  
Holiday  
Ads



VON PRIVAT AN PRIVAT