

exklusive Ferienwohnung Pemuteran "Jeda Villa"



exklusive Villa, freistehend, 2 Stockwerke, eigener Eingang, in/auf: exklusives Anwesen

Rahmen : heiter, tropisch

Gästekapazität : 6 Person(en)

Schlafzimmer : 3

Zimmer : 5

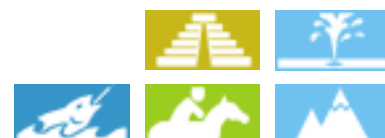
Pemuteran - Bali - Sunda Inseln

Indonesien

Buchung : +62 (0) 821 45231135 (Indonesien)

Anzeige Nr. 3147

www.de.ihacom.lu



Internet
Holiday
Ads



Internet
Holiday
Ads



exklusive Ferienwohnung



exklusive Villa, freistehend, 2 Stockwerke, eigener Eingang, in/auf: exklusives Anwesen

- **Ideal für Flitterwochen, Familien**
- **Ausblick :** Panorama, Meer/Ozean, Gebirge, Wald, spektakulärer Sonnenuntergang
- **Rahmen :** heiter, tropisch

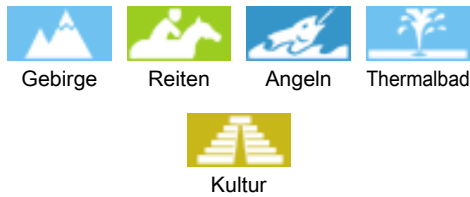
Extras

- **Swimmingpool :**
Privater Swimmingpool, rechteckig (Länge 15m, Breite 5m), Überlauf-Swimmingpool, beleuchtet, Treppeneinstieg
- **Parkplatz :**
Überdachter Parkplatz : 1 Unterstellplatz/-plätze
- **Vorzüge :**
Ferienmietwagen
- **Baby-Ausstattung :**
Babystuhl, Babywanne, Babytopf



Veranda

Umgebung & Lokalisierung



Freizeitaktivitäten

- **Aktivitäten weniger als 20 km /12 Meilen entfernt :**
Baden, Schnorcheln, Tauchen, Bootsausflug, Pferdeausritt, Fischen, Speerfischen
- **Betreute Aktivitäten :**
Tauchschule, Reitschule
- **Attraktionen und Entspannung :**
Bar/Pub, Restaurant, Kunsthandwerk, natürliche Bäder, Wellnessfarm

Umgebung

- **Örtlichkeit :**
 - Meer/Ozean 1km
 - Sandstrand 1km
 - 18-Loch-Golfplatz >50km
 - Wasserfall 40km
 - Wald <50m
 - Bergmassiv 1km
- **Annehmlichkeiten :**
 - Dorfzentrum 800m
 - Bushaltestelle 800m
 - Roller-/Motorradvermietung <50m
 - Autovermietung 800m
 - Bootsvermietung 7,5km
 - Tauchausrüstungsverleih 800m
 - Wäscherei/Wäscheverleih 800m
 - Bäckerei 800m
 - Ortliche Geschäfte 800m
 - Supermarkt 800m
 - Friseursalon 800m
 - Internetcafé 800m
 - Geldautomat 25km
 - Apotheke 40km
 - Arzt 40km
 - Krankenhaus 40km



tropischer Garten



privater Swimmingpool



Fernsehzimmer

Interieur

- **Maximalbelegung :**
6 Person(en) - 6 Erwachsene(r)
- **Wohnfläche :**
300m²
- **Raumaufteilung :**
5 Zimmer, 3 Schlafzimmer, 3 Badezimmer, 3 Waschraum/-räume, Wohnzimmer 200m², große separate Küche, Essbereich, Kaminecke, Fernsehzimmer, Werkstatt, Veranda
- **Schlafplätze :**
3 Queensize-Bett(en), 2 Babybett(en), 2 zusätzliche Schlafmöglichkeit(en)
- **Komfort :**
TV, DVD-Player, Gesellschaftsspiele, Bibliothek, Filmkollektion, Telefon, Wi-Fi (drahtloser Internetzugang), Kleiderschrank, Schrank, Garderobe, Schließfach, Föhn, teilweise klimatisiert, Tischventilator, Deckenventilator, Dachfenster, Rollläden
- **Haushaltsausstattung :**
Geschirr/Besteck, Küchenutensilien, elektrischer Wasserkocher, Toaster, Zitruspresse, Miniöfen, Mikrowelle, Kühlschrank, Gefrierschrank

Exterieur

- **Grundstücksfläche :**
6000m²
- **Außenanlage :**
Terrasse 100m², Dachterrasse 120m², Sonnenterrasse 120m², Belvedere
- **Äußerer Rahmen :**
Tropischer Garten > 1000m²
- **Außenausstattung :**
Grill, Sonnenschirm, 6 Chaiselongue(s)



Küche

Service

- **Wäsche :**
Bettlaken (3 mal pro Woche), Handtücher (7 mal pro Woche), Haushaltswäsche (3 mal pro Woche), Strandtücher (7 mal pro Woche), Kissen (3 mal pro Woche)
- **Haus :**
Zimmerservice (7 mal pro Woche), Endreinigung, Garten-/Poolpflege (7 mal pro Woche), Hausmeister/Concierge, Parkplatz, Flughafen-/Bahnhofstransfer gegen Aufpreis (+56€ *)
- **Personal :**
Hauspersonal, Koch/Köchin, Chauffeur, Wäscheservice gegen Aufpreis (7 mal pro Woche +8€ *), Babysitting, Schönheitspflege, Massage gegen Aufpreis (+12€ *), Fremdenführer gegen Aufpreis (+95€ *), Animater(in) gegen Aufpreis (+79€ *)
- **Restauration :**
Frühstück, Grillen gegen Aufpreis (+12€ *), Vollpension gegen Aufpreis (+16€ *), Picknickkorb gegen Aufpreis (+8€ *)

Praktische Infos

- **Praktische Infos**
Kinderfreundlich
Keine Haustiere
Mobilfunknetz
Wasser : heiß/kalt
Stromspannung : 220-240V / 50Hz
Stromversorgung : Netz und Notstromaggregat
- **Empfang von Behinderten**
Behindertengerecht für : Sehbehinderte, Hörgeschädigte, geistig Behinderte



Essbereich

Fotoalbum - 1



privater Swimmingpool



tropischer Garten



Veranda



Fernsehzimmer



Essbereich

Fotoalbum - 2



Küche



Badezimmer



Belvedere



Äußerer Rahmen



Inneneinrichtung



Blick auf Sonnenuntergang



Sonnterrasse



exklusive Villa



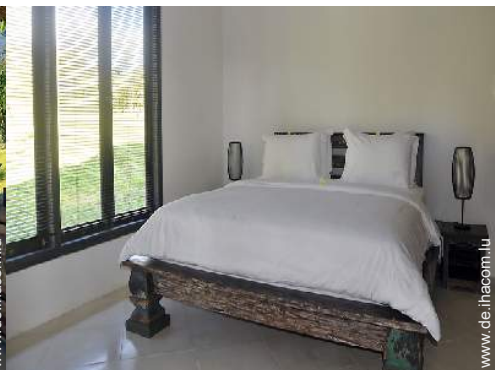
exklusive Villa



Ausblick Garten/Park



Veranda



Schlafzimmer

Fotoalbum - 3



Ausblick Swimmingpool



Essbereich



Überlauf-Swimmingpool



Massage



Luftsicht



exklusive Villa



Ansicht Norden



Luftsicht



Veranda



Schlafzimmer



Luftsicht



Luftsicht

Lokalisierung & Anfahrt



GPS-Koordinaten in Graden, Minuten, Sekunden:
Breitengrad 8°8'6"S - Längengrad 114°37'15.6"O (Stadt)

Adresse

→ Jalan Jeda 1

● **Autobahn (Ausfahrt) Bedugul Road**

→ Denpasar, Bali, Sunda Inseln, Indonesien

→ Entfernung : 150km

→ Dauer : 3h30'

● Denpasar : Entfernung : 150km

● Banyuwangi : Entfernung : 25km

Kontakt

Name	Herr SPEELMAN Bart Jeda Villa
Adresse	Jalan Jeda 1
Stadt	1000HE PEMUTERAN - BALI
Land	Indonesien
Mobil	+62 (0) 821 45231135 (Indonesien)
Gesprochene Sprachen	 

exklusive Ferienwohnung
Bali - Sunda Inseln
"Jeda Villa"

8
Buchen

Verfügbarkeitskalender - ab : Mai 2012

Mai	Di	Mi	Do	Fr	Sa	So	Mo	Di	Mi	Do	Fr	Sa	So	Mo	Di	Mi	Do	Fr	Sa	So	Mo	Di	Mi	Do	Fr	Sa	So	Mo	Di	Mi	Do
2012	1	2	3	4	5	6	7	8	9	10	11	12	13	14	15	16	17	18	19	20	21	22	23	24	25	26	27	28	29	30	31

Jun	Fr	Sa	So	Mo	Di	Mi	Do	Fr	Sa	So	Mo	Di	Mi	Do	Fr	Sa	So	Mo	Di	Mi	Do	Fr	Sa	So	Mo	Di	Mi	Do	Fr	Sa
2012	1	2	3	4	5	6	7	8	9	10	11	12	13	14	15	16	17	18	19	20	21	22	23	24	25	26	27	28	29	30
	-	-	-	-	-	-	-	-	-	-	-	-	-	-	-	-	-	-	-	-	-	-	-	-	-	-	-	-	-	-

Jul	So	Mo	Di	Mi	Do	Fr	Sa	So	Mo	Di	Mi	Do	Fr	Sa	So	Mo	Di	Mi	Do	Fr	Sa	So	Mo	Di	Mi	Do	Fr	Sa	So	Mo	Di
2012	1	2	3	4	5	6	7	8	9	10	11	12	13	14	15	16	17	18	19	20	21	22	23	24	25	26	27	28	29	30	31
	-	-	-	-	-	-	-	-	-	-	-	-	-	-	-	-	-	-	-	-	-	-	-	-	-	-	-	-	-	-	

Nebensaison
 Gebucht
 Hauptsaison

Monat : Vor >>

Miettarife - exklusive Villa - 6 Person(en)

Tarife	Nacht	Wochenende	Woche	2 Wochen	Monat
 Nebensaison	192€ * > 4	-	1241€ *	-	-
 Hauptsaison	244€ * > 4	-	1605€ *	-	-

> Minimum Nacht

Buchen





Veranda



Fernsehzimmer



Essbereich



privater Swimmingpool



tropischer Garten



Buchungskonditionen

• Buchung

- Bezahlung bei Buchung :
50% des Mietbetrags
- Bezahlung des Restbetrags :
3 Wochen vor Aufenthalt

• Vermietung

- Inkl. Nebenkosten
- Inkl. Kurtaxe
- Inkl. Endreinigungspauschale
- Zuschlag einberechnen für :
- zusätzliche(s) Bett(en)

[▶ Buchen](#)

[▶ Vermieter kontaktieren](#)

Kontakt

Name Herr SPEELMAN Bart
Jeda Villa
Adresse Jalan Jeda 1
Stadt 1000HE PEMUTERAN -
BALI
Land Indonesien
Mobil +62 (0) 821 45231135
(Indonesien)

Gesprochene
Sprachen



Akzeptierte Zahlungsarten

- Banküberweisung • PayPal • Bar

Nehmen Sie direkten Kontakt mit den Vermietern auf.

www.de.ihacom.lu

Anzeige Nr.
3147

>> Buchen <<

* Umrechnungskurs (Richtwert) : 100€ = 125.87\$ = 80.11£

Anzeige Nr. 3147

www.de.ihacom.lu



>> FERIENWOHNUNGEN

Internet
Holiday
Ads



Internet
Holiday
Ads



VON PRIVAT AN PRIVAT