

Ferienwohnung mit Charme Lardos "Mandorla"



Duplex mit Charme 1. Stock,
eigener Eingang, in/auf: Residenz mit
Charme 1 Stockwerk

Rahmen : Meer, naturbelassen

Gästekapazität : **4 Person(en)**
Schlafzimmer : **1**

Lardos - Insel Rhodos - Südliche Ägäis - Dodekanes
Griechenland

Anzeige Nr. 20721

www.de.ihacom.lu



>> FERIENWOHNUNGEN

Internet
Holiday
Ads



Internet
Holiday
Ads



VON PRIVAT AN PRIVAT

Ferienwohnung mit Charme



Duplex mit Charme 1. Stock, eigener Eingang, in/auf: Residenz mit Charme 1 Stockwerk

- **Ideal für alle Altersgruppen, Familien**
- **Ausblick :** Meer/Ozean, Gebirge, Garten/Park, spektakulärer Sonnenuntergang, Nachthimmel
- **Rahmen :** Meer, naturbelassen
- **Ausrichtung :** Süden

Extras

- **Parkplatz :**
Unüberdachter Parkplatz : 8 in Wohnanlage

Besondere Vorzüge :
Direkter Zugang zum Strand



Ansicht Westen

Umgebung & Lokalisierung



Meer



Angeln



Kultur

Freizeitaktivitäten

- **Aktivitäten weniger als 20 km /12 Meilen entfernt :**

Baden, Tretboot, Schnorcheln, Tauchen, Banana-Boat, Wasserski, Jetski, Canyoning, Ponyclub, Klettern, Felsenklettern, Drachenfliegen, Parascending, Bootsausflug, Eselreiten, Minigolf, Gokart, Fischen, Hochseeangeln, Angeln, Speerfischen

- **Attraktionen und Entspannung :**

Bar/Pub, Nachtclub, Restaurant, historische Sehenswürdigkeit, Museum, Theater, Freiluftbühne, Kunsthandwerk, Casino, Türkisches Bad, Fitnesscenter

Umgebung

- **Örtlichkeit :**

- Meer/Ozean <50m
- Sandstrand <50m
- Kiesstrand <50m
- Felsstrand <50m
- Öffentliches Schwimmbad 200m
- 18-Loch-Golfplatz 1,5km

- **Annehmlichkeiten :**

- Dorfzentrum 3km
- Stadtzentrum 50km
- Bushaltestelle 200m
- Roller-/Motorradvermietung 500m
- Autovermietung 200m
- Wäscherei/Wäscheverleih 3km
- Bäckerei 500m
- Feinkosthändler 500m
- Ortliche Geschäfte 500m
- Supermarkt 500m
- Friseursalon 3km
- Post 3km
- Bank 7,5km
- Geldautomat 2,5km
- Apotheke 3km
- Krankenhaus 25km
- Ambulanz 3km



Fassade



Ansicht Süd-Westen



Ansicht Süden

Exterieur

- **Außenanlage :**
Überdachte Terrasse 7m², Dachterrasse 100m², Balkon 4m², Sonnenterrasse
- **Äußerer Rahmen :**
Eingezäuntes Grundstück, Garten
- **Außenausstattung :**
Grill, Gartentisch(e), 4 Gartenstuhl/-stühle, Außendusche



Ansicht Norden

Interieur

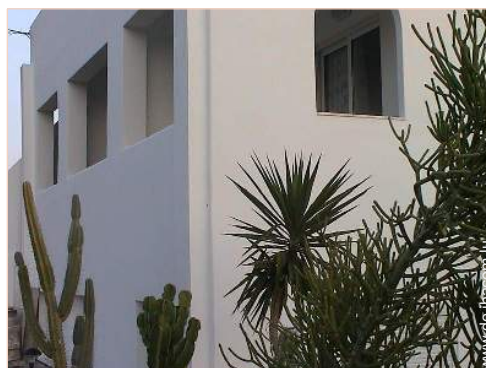
- **Maximalbelegung :**
4 Person(en) - 2 Erwachsene(r), 2 Kind(er)
- **Wohnfläche :**
40m²
- **Raumaufteilung :**
1 Schlafzimmer, 1 Waschaum/-räume, 1 WC, Wohnzimmer 20m², Kochecke, Essbereich, Veranda, Loggia
- **Schlafplätze :**
2 einfache Doppelbetten, 2 Sofabett(en) 1 Person
- **Komfort :**
TV, Antennenanschluss, Wi-Fi (drahtloser Internetzugang), Kleiderschrank, Schrank, teilweise klimatisiert, Glaswand, Vorhänge, Doppelverglasung
- **Haushaltsausstattung :**
Geschirr/Besteck, Küchenutensilien, Herdplatten, Abzugshaube, Kühlschrank, Waschmaschine

Service

- **Haus :**
Endreinigung, Garten-/Poolpflege, Parkplatz
- **Personal :**
Wäscheservice

Praktische Infos

- **Praktische Infos**
Kinderfreundlich
Tiere nur bedingt erlaubt (Vermieter fragen)
Vor Ort anwesend : Haustiere
Mobilfunknetz
Wasser : heiß/kalt
Stromspannung : 220V / 60Hz



Ansicht Nord-Westen

Fotoalbum - 1



Ansicht Süd-Westen



Fassade



Ansicht Westen



Ansicht Süden



Ansicht Nord-Westen

Fotoalbum - 2



Ansicht Norden

Winter



Ausblick Balkon



Ausblick Dachterrasse



Ausblick Dachterrasse



Herbst



Ausblick Haus



Ausblick Haus



Ausblick Dachterrasse

Fotoalbum - 3



Blick auf Sonnenuntergang



Blick auf Sonnenuntergang



Kochecke



Wohnzimmer



Raumaufteilung



einfache Doppelbetten



einfache Doppelbetten



Loggia



Ausblick Garten/Park



Ausblick Garten/Park

Anfahrtsskizze



Lokalisierung & Anfahrt



GPS-Koordinaten in Graden, Minuten, Sekunden:
Breitengrad 36°4'36"N - Längengrad 28°1'52"O ([Unterkunft](#))

Adresse

→ Παραλία Λοθαίρικα Λάρδου
Δήμος Λινδίων
851 09 Lardos

• Flughafen Rhodes

→ Rhodos, Insel Rhodos, Südliche Ägäis - Dodekanes, Griechenland
→ Entfernung : 50km
→ Dauer : 50'

• Hafenbahnhof Rhodes

→ Rhodos, Insel Rhodos, Südliche Ägäis - Dodekanes, Griechenland
→ Entfernung : 50km
→ Dauer : 50'

• Autobahn (Ausfahrt) ΛΕΩΦ. ΡΟΔΟΥ-ΛΙΝΔΟΥ

→ Kalathos, Insel Rhodos, Südliche Ägäis - Dodekanes, Griechenland
→ Entfernung : 7,5km
→ Dauer : 10'

- Lardos : Entfernung : 3km
- Lindos : Entfernung : 7,5km

Kontakt

Name	Herr ΜΠΟΝΗΣ ΑΝΤΩΝΗΣ
Adresse	ΣΚΕΥΟΥ ΖΕΡΒΟΥ 29-31
Stadt	85100 ΡΟΔΟΣ
Land	Griechenland
Telefon	+30 22440 44298 (Griechenland) Von 09:00 AM bis 09:00 PM (GMT/UTC +02:00)
Mobil	+30 6944377131 (Griechenland)
Fax	+30 2244044298 (Griechenland)
Gesprochene Sprachen	

Verfügbarkeitskalender - ab : Mai 2012

Mai	Di	Mi	Do	Fr	Sa	So	Mo	Di	Mi	Do	Fr	Sa	So	Mo	Di	Mi	Do	Fr	Sa	So	Mo	Di	Mi	Do	Fr	Sa	So	Mo	Di	Mi	Do
2012	1	2	3	4	5	6	7	8	9	10	11	12	13	14	15	16	17	18	19	20	21	22	23	24	25	26	27	28	29	30	31

Jun	Fr	Sa	So	Mo	Di	Mi	Do	Fr	Sa	So	Mo	Di	Mi	Do	Fr	Sa	So	Mo	Di	Mi	Do	Fr	Sa							
2012	1	2	3	4	5	6	7	8	9	10	11	12	13	14	15	16	17	18	19	20	21	22	23	24	25	26	27	28	29	30
	-	-	-	-	-	-	-	-	-	-	-	-	-	-	-	-	-	-	-	-	-	-	-	-	-	-	-	-	-	-

Jul	So	Mo	Di	Mi	Do	Fr	Sa	So	Mo	Di	Mi	Do	Fr	Sa	So	Mo	Di	Mi	Do	Fr	Sa	So	Mo	Di							
2012	1	2	3	4	5	6	7	8	9	10	11	12	13	14	15	16	17	18	19	20	21	22	23	24	25	26	27	28	29	30	31
	-	-	-	-	-	-	-	-	-	-	-	-	-	-	-	-	-	-	-	-	-	-	-	-	-	-	-	-	-	-	

[Monat : Vor >>](#)

Miettarife - Duplex mit Charme - 4 Person(en)

Tarife	Nacht	Wochenende	Woche	2 Wochen	Monat
 Nebensaison	-	100€	350€	700€	1500€
 Übergangssaison	-	110€	385€	770€	1650€
 Hauptsaison	-	120€	420€	840€	1800€
 Feiertagsangebot	-	150€	500€	1000€	2000€
 Sondersaison	-	100€	350€	700€	1500€

[Buchen](#)





Ansicht Westen



Ansicht Süden



Ansicht Nord-Westen



Ansicht Süd-Westen



Fassade

Buchungskonditionen

• **Buchung**

→ Bezahlung bei Buchung :
50% des Mietbetrags

• **Vermietung**

→ Inkl. Endreinigungspauschale

Akzeptierte Zahlungsarten

• Banküberweisung • Bar

► [Buchen](#)

► [Vermieter kontaktieren](#)

Nehmen Sie direkten Kontakt mit den Vermietern auf.

www.de.ihacom.lu
**Anzeige Nr.
20721**
>> Buchen <<

Kontakt

Name	Herr ΜΠΙΟΝΗΣ ΑΝΤΩΝΗΣ
Adresse	ΣΚΕΥΟΥ ΖΕΡΒΟΥ 29-31
Stadt	85100 ΡΟΔΟΣ
Land	Griechenland
Telefon	+30 22440 44298 (Griechenland) Von 09:00 AM bis 09:00 PM (GMT/ UTC +02:00)
Mobil	+30 6944377131 (Griechenland)
Fax	+30 2244044298 (Griechenland)

Gesprochene Sprachen 