

Gästezimmer South Downs "Holly Grove B&B"



exklusives Kolonialhaus, freistehend,
2 Stockwerke in/auf: Weiler

Rahmen : friedlich, üppig

Zimmer : 3

Maximalbelegung : 6 Gäste

- Suite "The Nutcracker Suite"
4 Person(en)
- Zimmer "The Stable"
2 Person(en)
- Zimmer "The New Room"
2 Person(en)

Heathfield - East Sussex - South East

England

Buchung : +44 (0) 1435 863375 (Vereinigtes Königreich)

Anzeige Nr. 34969

www.de.ihacom.lu



Internet
Holiday
Ads



Internet
Holiday
Ads



Gästezimmer



exklusives Kolonialhaus, freistehend, 2 Stockwerke in/auf: Weiler

- **Ideal für Paare, Familien**
- **Ausblick :** ohne Visavis, Landschaft, Swimmingpool, Garten/Park, Wiese, Wald
- **Rahmen :** friedlich, üppig
- **Ausrichtung :** Süden

Extras

- **Swimmingpool :**
Privater Swimmingpool, oval (Länge 9m, Breite 4,50m), beheizt, Treppeneinstieg (geöffnet von '01 Mai' bis '01 Oktober')
- **Parkplatz :**
Unüberdachter Parkplatz : 6 auf Grundstück
- **Vorzüge :**
1 Fahrrad/-räder
- **Baby-Ausstattung :**
Babystuhl

Besondere Vorzüge :
Pferdestall/-ställe



Ansicht Süd-Westen

Umgebung & Lokalisierung



Land



Reiten



Angeln

Freizeitaktivitäten

- **Aktivitäten weniger als 20 km /12 Meilen entfernt :**

Baden, Tennis, Reitschule, Spazierweg, Strandweg/Waldweg, Skateboard (Halfpipe/Ramp)

- **Betreute Aktivitäten :**

Reitschule

- **Attraktionen und Entspannung :**

Bar/Pub, Restaurant, Park und Garten, Vergnügungspark, Zoo/Tierpark, Seepark, Ausstellungszentrum, historische Sehenswürdigkeit, Theater, Oper, Antiquitäten & Trödel, Kunsthandwerk

Umgebung

- **Örtlichkeit :**

- Beheiztes Schwimmbad <50m
- Kiesstrand 25km
- FKK-Strand 50km
- 9-Loch-Golfplatz 7,5km
- Flugplatz 50km
- Steilküste >50km
- Baggersee 100m
- See 50m
- Wald 50m
- Yachthafen 50km

- **Annehmlichkeiten :**

- Fahrrad-/Mountainbikeverleih
- Bäckerei
- Ortliche Geschäfte
- Supermarkt
- Friseursalon
- Post
- Bank
- Geldautomat
- Apotheke
- Arzt
- Ambulanz



Ansicht Süd-Osten



privater Swimmingpool



Haustiere

Interieur

- **Maximalbelegung :**
6 Gäste, 3 Zimmer
- **Raumaufteilung zur Verfügung der Gäste :**
Salon, Esszimmer, Fernsehzimmer, Galerie/
Empfang
- **Innenkomfort zur Verfügung der Gäste :**
Kamin, TV, Geschirr/Besteck, DVD-Player,
Gesellschaftsspiele, Bibliothek, Filmkollektion,
Kabel/Satellit, Internetzugang, Wi-Fi (drahtloser
Internetzugang), Radiowecker, Föhn,
Waschmaschine, Wäschetrockner, Bügeleisen,
Zentralheizung



Haustiere

Exterieur

- **Grundstücksfläche :**
1 ha
- **Außenanlage zur Verfügung der Gäste :**
Terrasse, Sonnenterrasse
- **Äußerer Rahmen zur Verfügung der
Gäste :**
Eingezäuntes Grundstück, Garten, Rasen,
Wald, Weiher, Bach
- **Außenausstattung zur Verfügung der
Gäste :**
Freiluftsalon, Grill, Gartentisch(e), Gartenstuhl/
stühle, Sonnenschirm, Gartensalon, Liegestuhl/
stühle, Hollywoodschaukel

Service

- **Restauration :**
Frühstück
- **Wäsche :**
Bettlaken, Handtücher, Haushaltswäsche,
Strandtücher, Bettdecke(n), Steppdecke(n),
Kissen
- **Haus :**
Zimmerservice, Endreinigung, Garten/
Poolpflege, Parkplatz

Praktische Infos

- **Praktische Infos**
Keine Kinder unter 12 Jahren
Tiere nur bedingt erlaubt (Vermieter fragen)
Vor Ort anwesend : Haustiere, Pferde, wilde
Tiere
Mobilfunknetz, eigenes Transportmittel
empfehlenswert
Wasser : heiß/kalt
Stromspannung : 220-240V / 50Hz
Stromversorgung : Netz
- **Empfang von Behinderten**
Rollstuhlgerechter Zugang



Haustiere

Suite "The Nutcracker Suite"



4 Person(en) : 4 Erwachsene(r)



•Raumaufteilung und Annehmlichkeiten :

Schlafbereich, Badezimmer, WC

•Schlafplätze :

1 Kingsize-Bett(en), 2 Einzelbett(en)

•Ausblick

Garten/Park, Hof

•Ausrichtung

Süden

•Individuelle Vorzüge

Privater Swimmingpool, Tischtennis

•Innenkomfort und Ausstattung :

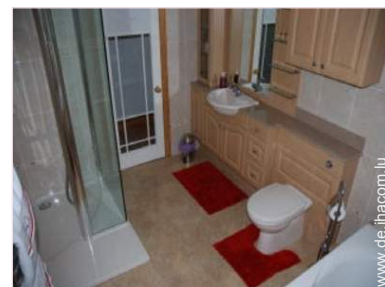
Kamin, TV, DVD-Player, Gesellschaftsspiele, Bibliothek, Internetzugang, Kleiderschrank, Schrank, Garderobe, Radiowecker, Föhn, beheizter Handtuchtrockner, Massagedusche, Bügeleisen, Bügelbrett, Zentralheizung

•Individuelles Exterieur :

Terrasse, Sonnenterrasse, Grill, Gartentisch(e), Gartenstuhl/-stühle, Sonnenschirm, Liegestuhl/-stühle, Hollywoodschaukel



Schlafzimmer



Badezimmer



Ausblick Schlafzimmer



Inneneinrichtung

Zimmer "The Stable"



2 Person(en)



•Raumaufteilung und Annehmlichkeiten :
Schlafbereich, Badezimmer, WC

•Schlafplätze :
2 Einzelbett(en)

•Ausblick
Garten/Park

•Individuelle Vorzüge
Privater Swimmingpool, Tischtennis

•Innenkomfort und Ausstattung :
Kamin, TV, elektrische Kaffeemaschine, DVD-
Player, elektrischer Wasserkocher, Gesellschaftsspiele,
Bibliothek, Internetzugang, Kleiderschrank, Garderobe,

Föhn, Wäschetrockner, Bügeleisen, Bügelbrett,
Zentralheizung, Holzofen

•Individuelles Exterieur :
Terrasse, Sonnenterrasse, Liegestuhl/-stühle,
Hollywoodschaukel



Freizeitgeräte



privater Swimmingpool

Zimmer "The New Room"



2 Person(en)



•Raumaufteilung und Annehmlichkeiten :
Schlafbereich, Waschraum/-räume, WC, Salon,
Fernsehzimmer

•Schlafplätze :
1 Doppelbett(en)

•Ausblick
Ohne Visavis, Swimmingpool, Hof

•Individuelle Vorzüge
Privater Swimmingpool, Tischtennis

•Innenkomfort und Ausstattung :
Kamin, TV, elektrische Kaffeemaschine, DVD-
Player, elektrischer Wasserkocher, Gesellschaftsspiele,

Bibliothek, Filmkollektion, Internetzugang, Kleiderschrank,
Schrank, Garderobe, Radiowecker, Föhn, beheizter
Handtuchtrockner, Massagedusche, Waschmaschine,
Bügeleisen, Bügelbrett, Zentralheizung, Holzofen

•Individuelles Exterieur :
Terrasse, Sonnenterrasse, Grill, Gartentisch(e),
Gartenstuhl/-stühle, Sonnenschirm, Liegestuhl/-
stühle, Hollywoodschaukel



Waschraum/-räume



Außenbereich

Fotoalbum - 1



privater Swimmingpool



Ansicht Süd-Osten



Ansicht Süd-Westen



Haustiere



Haustiere

Fotoalbum - 2



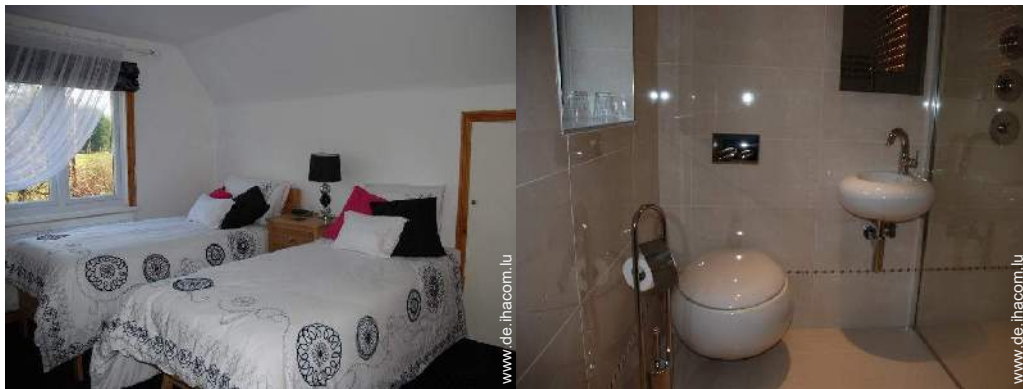
Haustiere

Raumaufteilung



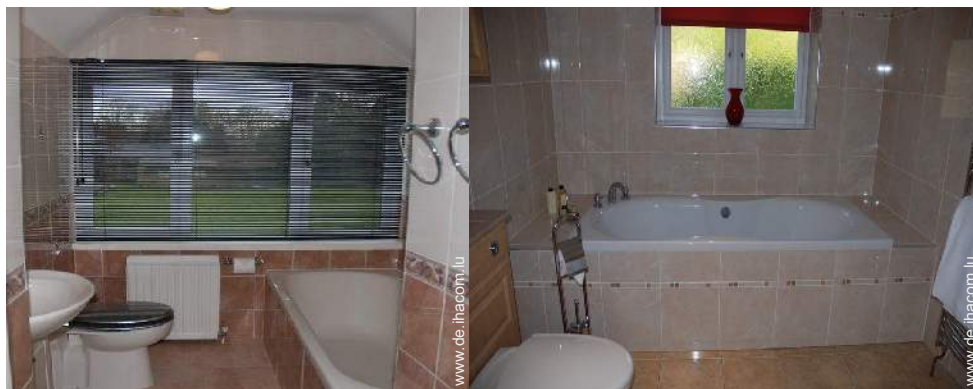
Raumaufteilung

Schlafzimmer



Schlafzimmer

Raumaufteilung



Raumaufteilung

Inneneinrichtung

Lokalisierung & Anfahrt



GPS-Koordinaten in Graden, Minuten, Sekunden:
Breitengrad 50°58'19.74"N - Längengrad 0°15'7.488"O
(Stadt)

Adresse

→ Holly Grove Little London
TN21 Heathfield

• Flughafen London Gatwick

→ London, London, England
→ Entfernung : 50km
→ Dauer : 1h

• Hafenbahnhof Dover

→ Dover, Kent, South East, England
→ Entfernung : 100km
→ Dauer : 1h30'

• Bahnhof Ashford International

→ Ashford, Kent, South East, England
→ Entfernung : 65km
→ Dauer : 1h










- Eastbourne : Entfernung : 26km
- Waldron : Entfernung : 4km
- Royal Tunbridge Wells : Entfernung : 24km




Kontakt

Name	Herr und Frau CHRISTIE JO HOLLY GROVE B&B
Adresse	Holly Grove Little London
Stadt	TN21 0NU HEATHFIELD
Land	Vereinigtes Königreich
Telefon	+44 (0) 1435 863375 (Vereinigtes Königreich) Von 08:00 AM bis 09:30 PM (GMT/UTC)
Mobil	+44 (0) 7811 963193 (Vereinigtes Königreich)
Gesprochene Sprachen	



Miettarife "Holly Grove B&B"

Tarife Gästezimmer		Nacht	Wochenende	Woche	2 Wochen	Monat
1 Suite "The Nutcracker Suite" 4 Person(en) (4 Erwachsene(r))		112€* ↓ > 2	225€*	624€*	999€*	1872€*
		112€* > 2	225€*	624€*	999€*	1872€*
		112€* > 2	225€*	624€*	999€*	1872€*
2 Zimmer "The New Room" 2 Person(en)		87€* > 2	175€*	499€*	749€*	1248€*
		87€* > 2	175€*	499€*	749€*	1248€*
		87€* > 2	175€*	499€*	749€*	1248€*
3 Zimmer "The Stable" 2 Person(en)		62€* > 2	125€*	374€*	499€*	749€*
		62€* > 2	125€*	374€*	624€*	749€*
		62€*	125€*	374€*	624€*	874€*

 Nebensaison
  Übergangssaison
  Hauptsaison

↓ Staffeltarif > Minimum Nacht

Buchen

Buchungskonditionen

• Buchung

→ Bezahlung des Restbetrags :
bei Schlüsselübergabe
→ Kautions verlangt : 25€*

Akzeptierte Zahlungsarten

• Banküberweisung • Scheck • Bar

► Buchen

► Vermieter kontaktieren

Nehmen Sie direkten Kontakt mit den Vermietern auf.

www.de.ihacom.lu
Anzeige Nr.
34969
>> Buchen <<

Kontakt

Name Herr und Frau CHRISTIE
JO
HOLLY GROVE B&B


Adresse Holly Grove
Little London

Stadt TN21 0NU HEATHFIELD

Land Vereinigtes Königreich

Telefon +44 (0) 1435 863375
(Vereinigtes Königreich)
Von 08:00 AM bis 09:30
PM (GMT/UTC)

Mobil +44 (0) 7811 963193
(Vereinigtes Königreich)

Gesprochene Sprachen 

* Umrechnungskurs (Richtwert) : 100€ = 125.87\$ = 80.11£

Anzeige Nr. 34969

www.de.ihacom.lu



Internet
Holiday
Ads



Internet
Holiday
Ads

