

# Ferienwohnung Ostsee - Ostseeküste Apartment



**Apartment** 3. Stock, gemeinsamer Eingang, in/auf: Wohnanlage 7 Stockwerke

Rahmen : erholsam, Meer

Gästekapazität : 4 Person(en)

Schlafzimmer : 2

Zimmer : 2

Damp - Schleswig Holstein

Deutschland

Buchung : +49 (0) 43525188 (Deutschland)

Anzeige Nr. 56037

[www.de.ihacom.lu](http://www.de.ihacom.lu)



Internet  
Holiday  
Ads



Internet  
Holiday  
Ads



## Ferienwohnung



Apartment 3. Stock, gemeinsamer Eingang,  
in/auf: Wohnanlage 7 Stockwerke

- **Ideal für alle Altersgruppen, Familien**
- **Ausblick :** Panorama, freier Ausblick, hochgelegen, Meer/Ozean, Garten/Park, Hafen
- **Rahmen :** erholsam, Meer
- **Ausrichtung :** Nord-Osten

## Extras

- **Parkplatz :**  
Unüberdachter Parkplatz : 1 reservierte(r), auf Grundstück
- **Vorzüge :**  
Sauna, Whirlpool, Massagetisch, Solarium, Fitnessgerät(e), Billardtisch, Flipper, Tischtennis, Basketballkorb, Squash-Court, Volleyballfeld, Minigolf, 1 Fahrrad/-räder, 1 Surfbrett(er), Motorboot, Segelboot, Pferde und Reitausrüstung

**Besondere Vorzüge :**  
Direkter Zugang zum Strand,  
Driving Range, Pferdestall/-ställe



Essbereich

## Umgebung & Lokalisierung



### Freizeitaktivitäten

- **Aktivitäten weniger als 20 km /12 Meilen entfernt :**

Baden, Tretboot, Tauchen, Gerätetauchen, Windsurfen, Segeln, Kitesurfen, Golf, Tennis, Squash, Reitschule, Spazierweg, Strandweg/Waldweg, Wandern, Klettern, Bootsausflug, Kutschenfahrt, Pferdeausritt, Minigolf, Inlineskaten/Rollschuhfahren (Parcours), Skateboard (Halfpipe/Ramp), Bowling, Volleyball, Fischen, Angeln

- **Betreute Aktivitäten :**

Segelschule, Tauchschule, Reitschule

- **Attraktionen und Entspannung :**

Bar/Pub, Nachtclub, Restaurant, Park und Garten, Zoo/Tierpark, historische Sehenswürdigkeit, Museum, Theater, Freiluftbühne, Thermalbad, Sauna, Wellnessfarm, Beautycenter, Fitnesscenter

### Umgebung

- **Örtlichkeit :**

- Beheiztes Schwimmbad 100m
- Meer/Ozean 100m
- Sandstrand 100m
- Öffentlicher Tennisplatz 200m
- Windsurf-Spot 100m
- Surf-Spot 100m
- Wassersport-Center 100m
- Wald 800m
- Yachthafen <50m

- **Annehmlichkeiten :**

- Kinderbetreuung 200m
- Dorfzentrum <50m
- Bushaltestelle 100m
- Fahrrad-/Mountainbikeverleih <50m
- Bootsvermietung 100m
- Tauchausrüstungsverleih 300m
- Wäscherei/Wäscheverleih <50m
- Bäckerei <50m
- Ortliche Geschäfte 100m
- Supermarkt 50m
- Friseursalon 100m
- Internetcafé 100m
- Post <50m
- Bank 5km
- Geldautomat <50m
- Apotheke 5km
- Arzt 100m
- Krankenhaus 300m
- Ambulanz



Wohnzimmer



Yachthafen



Essbereich

### Interieur

- **Maximalbelegung :**  
4 Person(en) - 2 Erwachsene(r), 2 Kind(er)
- **Wohnfläche :**  
50m<sup>2</sup>
- **Raumaufteilung :**  
2 Zimmer, 2 Schlafzimmer, Schlafbereich, 1 Badezimmer, 1 WC, Wohnzimmer 20m<sup>2</sup>, separate Küche, Essbereich, Loggia
- **Schlafplätze :**  
2 Doppelbett(en), 2 einfache Doppelbetten
- **Komfort :**  
Aufzug, TV, Hi-Fi-Anlage, DVD-Player, Telefon, Kabel/Satellit, Kleiderschrank, Schrank, Garderobe, Zentralheizung, Vorhänge, Doppelverglasung, Gegensprechanlage
- **Haushaltsausstattung :**  
Geschirr/Besteck, Küchenutensilien, elektrische Kaffeemaschine, elektrischer Wasserkocher, Toaster, Zitruspresse, Elektroherd, Mikrowelle, Abzugshaube, Kühlschrank, Gefrierschrank, Geschirrspüler, Staubsauger, Bügeleisen, Bügelbrett

### Exterieur

- **Außenanlage :**  
Balkon
- **Äußerer Rahmen :**  
Rasen
- **Außenausstattung :**  
Gartentisch(e), Gartenstuhl/-stühle



Ausblick Schlafzimmer

### Service

- **Wäsche :**  
Bettlaken gegen Aufpreis (+6€), Handtücher gegen Aufpreis (+3€), Haushaltswäsche gegen Aufpreis (+1€)
- **Haus :**  
Endreinigung, Parkplatz
- **Personal :**  
Wäscheservice gegen Aufpreis, Babysitting gegen Aufpreis, Schönheitspflege gegen Aufpreis, Massage gegen Aufpreis

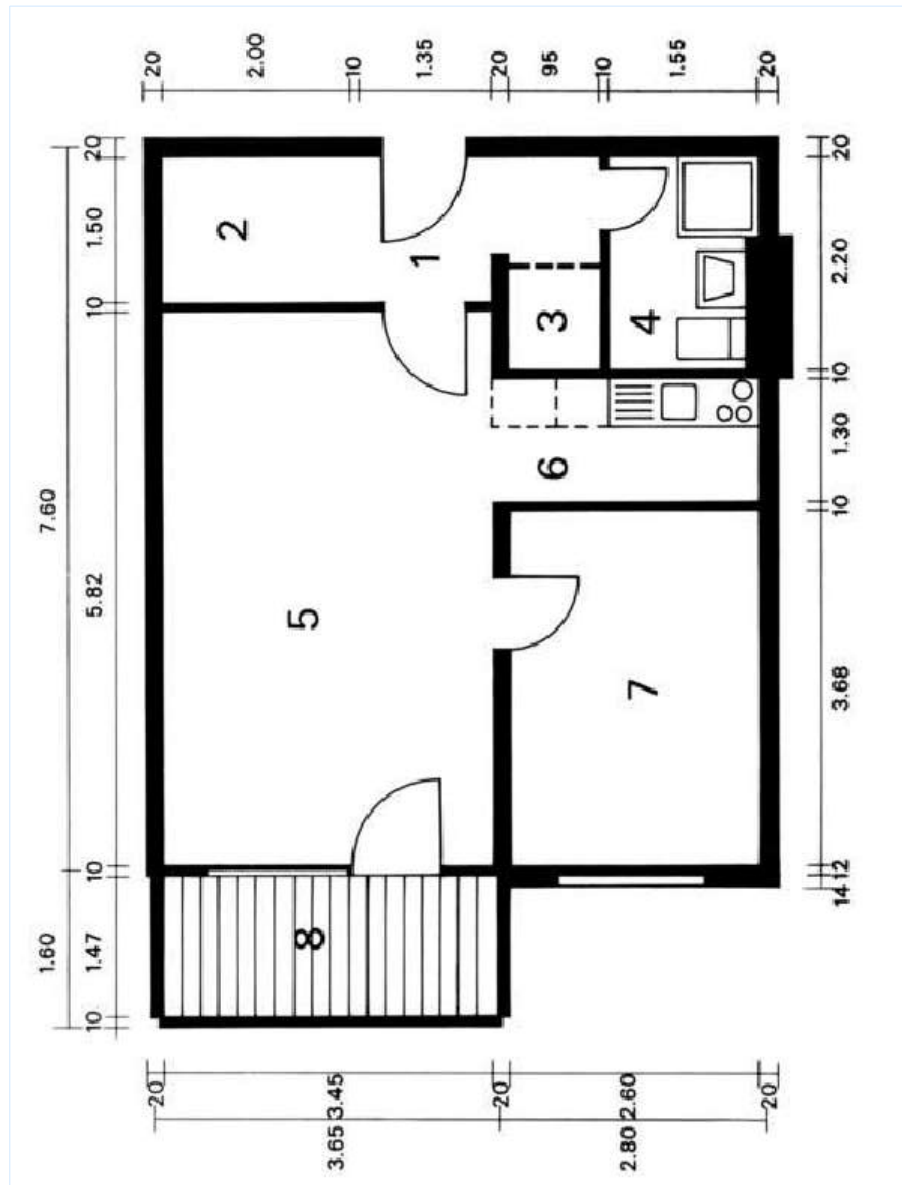
### Praktische Infos

- **Praktische Infos**  
Kinderfreundlich  
Tiere nur bedingt erlaubt (Vermieter fragen)  
Nichtraucher-Ferienwohnung, Mobilfunknetz  
Wasser : heiß/kalt  
Stromspannung : 220-240V / 50Hz  
Stromversorgung : Netz
- **Empfang von Behinderten**  
Rollstuhlgerechter Zugang



Hauptschlafzimmer

Grundrissplan



www.de.ihacom.lu



Fotoalbum - 1



Yachthafen



Wohnzimmer



Essbereich



Essbereich



Hauptschlafzimmer

Anzeige Nr. 56037

[www.de.ihacom.lu](http://www.de.ihacom.lu)



>> FERIENWOHNUNGEN

Internet  
Holiday  
Ads



Internet  
Holiday  
Ads



VON PRIVAT AN PRIVAT

Fotoalbum - 2



Ausblick Schlafzimmer



Küche



Badezimmer



kleines Schlafzimmer



direkter Zugang zum Strand



Wassersport in der Nähe



Segeln

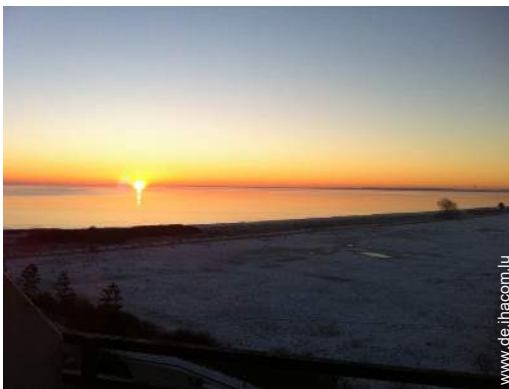
Fotoalbum - 3



Segeln



Außenbereich



Blick aufs Meer



Blick auf Hafen



Außenbereich



Außenbereich



Sommer

### Lokalisierung & Anfahrt



GPS-Koordinaten in Graden, Minuten, Sekunden:  
Breitengrad 54°34'54"N - Längengrad 10°1'16"O ([Unterkunft](#))

#### Adresse

→ Seeuferweg  
24351 Damp

#### • Autobahn (Ausfahrt) A7

→ Büdelsdorf, Schleswig Holstein, Deutschland  
→ Entfernung : 42km  
→ Dauer : 40'

#### • Bahnhof Eckernförde

→ Eckernförde, Schleswig Holstein, Deutschland  
→ Entfernung : 21km  
→ Dauer : 30'

#### • Flughafen Hamburg

→ Hamburg, Land Hamburg, Deutschland  
→ Entfernung : 135km  
→ Dauer : 1h30'

- Eckernförde : Entfernung : 20km
- Kappeln : Entfernung : 15km
- Kiel : Entfernung : 49km

### Kontakt

Name	Herr WAGNER Gerd
Adresse	Seeuferweg
Stadt	24351 DAMP
Land	Deutschland
Telefon	+49 (0) 43525188 (Deutschland)
Fax	+49 (0) 43525263 (Deutschland)

Gesprochene  
Sprachen



Verfügbarkeitskalender - ab : Mai 2012

Mai	Di	Mi	Do	Fr	Sa	So	Mo	Di	Mi	Do	Fr	Sa	So	Mo	Di	Mi	Do	Fr	Sa	So	Mo	Di	Mi	Do	Fr	Sa	So	Mo	Di	Mi	Do
2012	1	2	3	4	5	6	7	8	9	10	11	12	13	14	15	16	17	18	19	20	21	22	23	24	25	26	27	28	29	30	31
																								-	-	-	-	-	-	-	-

Jun	Fr	Sa	So	Mo	Di	Mi	Do	Fr	Sa	So	Mo	Di	Mi	Do	Fr	Sa	So	Mo	Di	Mi	Do	Fr	Sa							
2012	1	2	3	4	5	6	7	8	9	10	11	12	13	14	15	16	17	18	19	20	21	22	23	24	25	26	27	28	29	30
	-	-	-	-	-	-	-	-	-	-	-	-	-	-	-	-	-	-	-	-	-	-	-	-	-	-	-	-	-	-

Jul	So	Mo	Di	Mi	Do	Fr	Sa	So	Mo	Di	Mi	Do	Fr	Sa	So	Mo	Di	Mi	Do	Fr	Sa	So	Mo	Di							
2012	1	2	3	4	5	6	7	8	9	10	11	12	13	14	15	16	17	18	19	20	21	22	23	24	25	26	27	28	29	30	31
	-	-	-	-	-	-	-	-	-	-	-	-	-	-	-	-	-	-	-	-	-	-	-	-	-	-	-	-	-	-	

■ Übergangssaison ■ Hauptsaison

[Monat : Vor >>](#)

Miettarife - Apartment - 4 Person(en)

Tarife	Nacht	Wochenende	Woche	2 Wochen	Monat
<span style="color: #008000;">■</span> Nebensaison	70€	110€	325€	605€	-
<span style="color: #ADD8E6;">■</span> Übergangssaison	84€	138€	423€	801€	-
<span style="color: #FF0000;">■</span> Hauptsaison	98€	166€	521€	997€	-
<span style="color: #FFA500;">■</span> Sondersaison	78€	126€	381€	717€	-

[Buchen](#)





Essbereich



Essbereich



Hauptschlafzimmer



Yachthafen



Wohnzimmer

### Buchungskonditionen

#### • Buchung

→ Bezahlung bei Buchung :  
25% des Mietbetrags

#### • Vermietung

→ Nebenkosten extra  
→ Inkl. Kurtaxe  
→ Inkl. Endreinigungspauschale  
→ Zuschlag einberechnen für :  
- Tiere  
- zusätzliche(s) Bett(en)

► Buchen

► Vermieter kontaktieren

### Kontakt

Name	Herr WAGNER Gerd
Adresse	Seeuferweg
Stadt	24351 DAMP
Land	Deutschland
Telefon	+49 (0) 43525188 (Deutschland)
Fax	+49 (0) 43525263 (Deutschland)

Gesprochene  
Sprachen



### Akzeptierte Zahlungsarten

• Internationale Zahlungsanweisung •  
Banküberweisung • MasterCard/EuroCard  
• Bar

Nehmen Sie direkten Kontakt mit den Vermietern auf.

[www.de.ihacom.lu](http://www.de.ihacom.lu)  
Anzeige Nr.  
56037  
>> Buchen <<

Anzeige Nr. 56037

[www.de.ihacom.lu](http://www.de.ihacom.lu)



>> FERIENWOHNUNGEN

Internet  
Holiday  
Ads



Internet  
Holiday  
Ads



VON PRIVAT AN PRIVAT