

Ferienwohnung mit Charme Ogliastra "Presidenziale Villa Preda Ruja"



Apartment mit Charme auf
Gartenhöhe, eigener Eingang, in/auf:
Villa mit Charme ebenerdig

Rahmen : Meer, naturbelassen

Gästekapazität : **6 Person(en)**

Schlafzimmer : **3**

Zimmer : **4**

**Santa Maria Navarrese - Provinz Ogliastra (OG) - Sardinien
Italien**

Anzeige Nr. 10240

www.de.ihacom.lu



>> FERIENWOHNUNGEN

Internet
Holiday
Ads



Internet
Holiday
Ads



VON PRIVAT AN PRIVAT

Ferienwohnung mit Charme



Apartment mit Charme auf Gartenhöhe, eigener Eingang, in/auf: Villa mit Charme ebenerdig

- **Ideal für Familien, Sportler**
- **Ausblick :** Panorama, Gebirge, Landschaft, Fußgängerzone, spektakulärer Sonnenuntergang
- **Rahmen :** Meer, naturbelassen
- **Ausrichtung :** Süd-Osten

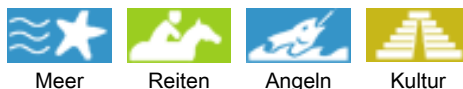
Extras

- **Vorzüge :**
Volleyballfeld, Ferienmietwagen, Fahrzeug mit Allradantrieb, Motorboot, Pferde und Reitausrüstung
- **Baby-Ausstattung :**
Babystuhl, Wickeltisch, Babywanne, Babytopf, Laufstall



Fassade

Umgebung & Lokalisierung



Freizeitaktivitäten

- **Aktivitäten weniger als 20 km /12 Meilen entfernt :**

Baden, Tretboot, Schnorcheln, Tauchen, Gerätetauchen, Banana-Boat, Wasserski, Jetski, Wellenreiten, Windsurfen, Segeln, Kitesurfen, Tennis, Reitschule, Strandweg/Waldweg, Wandern, Klettern, Felsenklettern, Mountainbike (Strecke), Landsegeln, Parascending, Bootsausflug, Pferdeausritt, Minigolf, Gokart, Basketball, Volleyball, Fischen, Angeln, Speerfischen

- **Betreute Aktivitäten :**

Segelschule, Tauchschule, Tennisschule, Reitschule

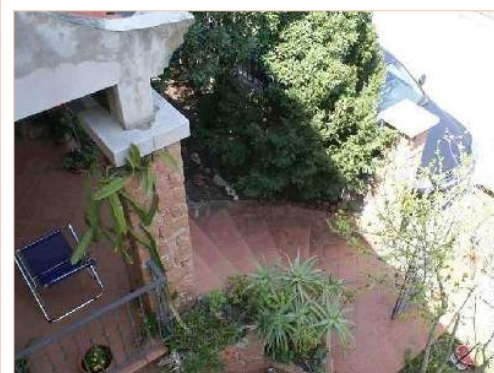
- **Attraktionen und Entspannung :**

Bar/Pub, Nachtclub, Restaurant, Naturreservat, Kunsthandwerk, Weinkeller und Weindegustation

Umgebung

- **Örtlichkeit :**
 - Meer/Ozean 200m
 - Sandstrand 200m
 - Kiesstrand 300m
 - Felsstrand 300m
 - Felsbucht 500m
 - Öffentliches Schwimmbad 2,5km
 - Öffentlicher Tennisplatz 500m
 - Wassersport-Center 800m
 - Steilküste 10km
 - Fluss 2,5km
 - See 10km
 - Wald 15km
 - Yachthafen 800m
 - Via ferrata (Klettersteig) 10km

- **Annehmlichkeiten :**
 - Dorfzentrum 300m
 - Bushaltestelle 100m
 - Bootsvermietung 200m
 - Tauchausrüstungsverleih 800m
 - Bäckerei 100m
 - Ortliche Geschäfte 500m
 - Supermarkt 50m
 - Friseursalon 500m
 - Internetcafé 10km
 - Post 1km
 - Bank 500m
 - Geldautomat 500m
 - Apotheke 300m
 - Ambulanz 300m



Ausblick



Äußerer Rahmen



Ansicht Grundstück

Exterieur

- **Außenanlage :**
Überdachte Terrasse 35m², Balkon 10m²
- **Äußerer Rahmen :**
Garten 70m²
- **Außenausstattung :**
Außenküche, Grill, Gartentisch(e), 10 Gartenstuhl/-stühle, Hollywoodschaukel, Außendusche



Wohnzimmer

Interieur

- **Maximalbelegung :**
6 Person(en) - 6 Erwachsene(r)
- **Wohnfläche :**
100m²
- **Raumaufteilung :**
4 Zimmer, 3 Schlafzimmer, 1 Badezimmer, 1 WC, Wohnzimmer 25m², Kochecke
- **Schlafplätze :**
2 Doppelbett(en), 2 Einzelbett(en)
- **Komfort :**
TV, Antennenanschluss, Wi-Fi (drahtloser Internetzugang), Kleiderschrank, Garderobe, Föhn, Zentralheizung, Vorhänge, Doppelverglasung, Gegensprechanlage
- **Haushaltsausstattung :**
Geschirr/Besteck, Küchenutensilien, Kaffeebereiter, Espressomaschine, Zitruspresse, Fleischgrill, Gasherd, Ofen, Mikrowelle, Abzugshaube, Kühlschrank, Gefrierschrank, Waschmaschine, Bügeleisen, Bügelbrett

Service

- **Wäsche :**
Bettlaken gegen Aufpreis (1 mal pro Woche +35€), Handtücher gegen Aufpreis (1 mal pro Woche +40€), Haushaltswäsche, Strandtücher gegen Aufpreis (+5€), Bettdecke(n) gegen Aufpreis (+25€), Steppdecke(n) gegen Aufpreis (+25€), Kissen
- **Haus :**
Endreinigung gegen Aufpreis (+75€)

Praktische Infos

- **Praktische Infos**
Kinderfreundlich
Keine Haustiere
Mobilfunknetz
Wasser : heiß/kalt
Stromspannung : 110-120V / 60Hz
Stromversorgung : eigener Generator



Wohnzimmer

Fotoalbum - 1



Äußerer Rahmen



Ausblick

Fassade



Ansicht Grundstück



Wohnzimmer

Fotoalbum - 2



Wohnzimmer



Küche



Badezimmer



Kinderzimmer



Schlafzimmer



Schlafzimmer



Badezimmer



Garten



Meer/Ozean



Meer/Ozean



Meer/Ozean



Meer/Ozean

Lokalisierung & Anfahrt



GPS-Koordinaten in Graden, Minuten, Sekunden:
Breitengrad 39°59'5"N - Längengrad 9°41'1"O ([Unterkunft](#))

Adresse

→ Via Monviso
08040 Santa Maria Navarrese

• Hafenbahnhof Tortolì Arbatax

→ Tortolì, Provinz Ogliastra, Sardinien, Italien
→ Entfernung : 13km
→ Dauer : 15'

• Flughafen Tortolì Arbatax

→ Tortolì, Provinz Ogliastra, Sardinien, Italien
→ Entfernung : 12km
→ Dauer : 15'

• Busbahnhof Santa Maria Navarrese - Tancau Sul Mare

→ Santa Maria Navarrese, Provinz Ogliastra, Sardinien, Italien
→ Entfernung : 100m
→ Dauer : 5'

- Lotzorai : Entfernung : 2,5km
- Tortolì : Entfernung : 7,5km
- Arbatax : Entfernung : 10km

Kontakt

| | |
|-------|--------------------------|
| Name | Herr BERRIA Jaime |
| Stadt | |
| Land | Italien |
| Mobil | +39 3209552415 (Italien) |

Gesprochene
Sprachen



Ferienwohnung mit Charme Sardinien - Italien "Presidenziale Villa Preda Ruja"

7
[Buch](#)

Verfügbarkeitskalender - ab : Mai 2012

| Mai | Di | Mi | Do | Fr | Sa | So | Mo | Di | Mi | Do | Fr | Sa | So | Mo | Di | Mi | Do | Fr | Sa | So | Mo | Di | Mi | Do | Fr | Sa | So | Mo | Di | Mi | Do |
|------|----|----|----|----|----|----|----|----|----|----|----|----|----|----|----|----|----|----|----|----|----|----|----|----|----|----|----|----|----|----|----|
| 2012 | 1 | 2 | 3 | 4 | 5 | 6 | 7 | 8 | 9 | 10 | 11 | 12 | 13 | 14 | 15 | 16 | 17 | 18 | 19 | 20 | 21 | 22 | 23 | 24 | 25 | 26 | 27 | 28 | 29 | 30 | 31 |
| | | | | | | | | | | | | | | | | | | | | | | | | | | | | | | | |

| Jun | Fr | Sa | So | Mo | Di | Mi | Do | Fr | Sa | So | Mo | Di | Mi | Do | Fr | Sa | So | Mo | Di | Mi | Do | Fr | Sa | | | | | | | |
|------|----|----|----|----|----|----|----|----|----|----|----|----|----|----|----|----|----|----|----|----|----|----|----|----|----|----|----|----|----|----|
| 2012 | 1 | 2 | 3 | 4 | 5 | 6 | 7 | 8 | 9 | 10 | 11 | 12 | 13 | 14 | 15 | 16 | 17 | 18 | 19 | 20 | 21 | 22 | 23 | 24 | 25 | 26 | 27 | 28 | 29 | 30 |
| | | | | | | | | | | | | | | | | | | | | | | | | | | | | | | |

| Jul | So | Mo | Di | Mi | Do | Fr | Sa | So | Mo | Di | Mi | Do | Fr | Sa | So | Mo | Di | Mi | Do | Fr | Sa | So | Mo | Di | | | | | | | |
|------|----|----|----|----|----|----|----|----|----|----|----|----|----|----|----|----|----|----|----|----|----|----|----|----|----|----|----|----|----|----|----|
| 2012 | 1 | 2 | 3 | 4 | 5 | 6 | 7 | 8 | 9 | 10 | 11 | 12 | 13 | 14 | 15 | 16 | 17 | 18 | 19 | 20 | 21 | 22 | 23 | 24 | 25 | 26 | 27 | 28 | 29 | 30 | 31 |
| | | | | | | | | | | | | | | | | | | | | | | | | | | | | | | | |

Nebensaison
 Gebucht
 Übergangssaison

[Monat : Vor >>](#)

Miettarife - Apartment mit Charme - 6 Person(en)

| Tarife | Nacht | Wochenende | Woche | 2 Wochen | Monat |
|---|------------|------------|----------------------------------|-----------------------------------|-------|
| Nebensaison | - | - | 650€ <small>(Samstag)</small> | 1250€ <small>(Samstag)</small> | 2400€ |
| Übergangssaison | - | - | 730€ <small>(Samstag)</small> | 1450€ <small>(Samstag)</small> | 2800€ |
| Hauptsaison | - | - | 780€ | 1550€ <small>(Samstag)</small> | 3000€ |
| Feiertagsangebot | 90€ > 4 | - | - | - | - |
| Sondersaison | 60€ > 3 | 150€ | 480€ | 900€ | 1700€ |

(Anreisetag) > Minimum Nacht

[Buch](#)





Fassade



Ansicht Grundstück



Wohnzimmer



Äußerer Rahmen



Ausblick

Buchungskonditionen

• Buchung

→ Bezahlung bei Buchung :
35% des Mietbetrags

• Vermietung

→ Inkl. Nebenkosten
→ Inkl. Kurtaxe
→ Endreinigungspauschale extra : 75€

► Buchen

Akzeptierte Zahlungsarten

• Internationale Zahlungsanweisung •
Banküberweisung • Bar

► Vermieter kontaktieren

Nehmen Sie direkten Kontakt mit den Vermietern auf.

www.de.ihacom.lu

Anzeige Nr.

10240

>> Buchen <<

Kontakt

Name Herr BERRIA Jaime
Stadt
Land Italien
Mobil +39 3209552415 (Italien)

Gesprochene
Sprachen

