

Ferienwohnung Maurienne "NORMALIE"



Chalet, freistehend, 1 Stockwerk,
eigener Eingang, in/auf: komfortable
Siedlung

Rahmen : bergig, beruhigend

Gästekapazität : 12 Person(en)

Schlafzimmer : 4

Zimmer : 6



Clé Vacances (3 Schlüssel)

La Norma - Savoie (73) - Rhône Alpes

Frankreich

Buchung : +33 (0) 139562600 (Frankreich)

Anzeige Nr. 40763

www.de.ihacom.lu



>> FERIEWOHNUNGEN

Internet
Holiday
Ads



Internet
Holiday
Ads



VON PRIVAT AN PRIVAT

Ferienwohnung



Chalet, freistehend, 1 Stockwerk, eigener Eingang, in/auf: komfortable Siedlung

- **Ideal für große Familien, alle Altersgruppen**

- **Ausblick :** Panorama, freier Ausblick, ohne Visavis, hochgelegen, Fluss, Nachthimmel
- **Rahmen :** bergig, beruhigend
- **Ausrichtung :** Süden

Extras

- **Vorzüge :**
Skiraum, Bouleplatz
- **Baby-Ausstattung :**
Babystuhl, Babywanne



Allgemein

Umgebung & Lokalisierung



Freizeitaktivitäten

- **Aktivitäten weniger als 20 km /12 Meilen entfernt :**

Alpinski, Langlauf, Variantenski, Snowboard, Rodeln (Piste), Eislaufen, Hundeschlitten, Baden, Canyoning, Tennis, Ponyclub, Spazierweg, Strandweg/Waldweg, Wandern, Klettern, Felsenklettern, Mountainbike (Strecke), Parascending, Fallschirmspringen, Gleitdrachenfliegen, Paragliding, Pferdeausritt, Eselreiten, Minigolf, ATV/Quad, Bowling, Volleyball, Acrobranch, Fischen, Bouleplatz

- **Betreute Aktivitäten :**

Skischule, Kinderskischule

- **Attraktionen und Entspannung :**

Bar/Pub, Nachtclub, Restaurant, Kino, Kunstgalerie, historische Sehenswürdigkeit, Museum, Sauna, Türkisches Bad, Wellnessfarm, Fitnesscenter

Umgebung

- **Örtlichkeit :**

- Skipisten 300m
- Skilifte 800m
- Eislaufbahn 1km
- Öffentliches Schwimmbad 5km
- Öffentlicher Tennisplatz 1km
- Wasserfall 50m
- Steilküste 100m
- Fluss <50m
- Baggersee 1km
- See 1km
- Wald <50m
- Bergmassiv <50m
- Via ferrata (Klettersteig) 5km

- **Annehmlichkeiten :**

- Dorfzentrum 500m
- Bushaltestelle 1km
- Fahrrad-/Mountainbikeverleih 800m
- Skiverleih 800m
- Bäckerei 800m
- Ortliche Geschäfte 800m
- Supermarkt 5km
- Friseursalon 5km
- Internetcafé 5km
- Post 500m
- Bank 500m
- Geldautomat 500m
- Apotheke 5km
- Arzt 500m
- Krankenschwester 5km
- Krankenhaus 30km



Haus



Winter



Winter

www.de.ihacom.lu

Exterieur

- **Grundstücksfläche :**
200m²
- **Außenanlage :**
Terrasse 40m², Balkon 20m²
- **Äußerer Rahmen :**
Garten 200m², Wald > 10 ha, Fluss, Wasserfall
- **Außenausstattung :**
Grill, Gartentisch(e), 13 Gartenstuhl/-stühle, Sonnenschirm, Gartensalon, 6 Chaiselongue (s), 2 Liegestuhl/-stühle, Schaukel



Sommer

www.de.ihacom.lu

Interieur

- **Maximalbelegung :**
12 Person(en)
- **Wohnfläche :**
100m²
- **Raumaufteilung :**
6 Zimmer, 4 Schlafzimmer, 1 Badezimmer, 1 Waschraum/-räume, 2 WC, Wohnzimmer 15m², Salon 10m², große amerikanische Küche, Esszimmer, begehbare Kleiderschrank, Keller
- **Schlafplätze :**
2 Doppelbett(en), 2 Sofabett(en) 2 Personen, 2 Stockbett(en), 1 Klappbett(en) 1 Person, 2 Ausziehbett(en) 1 Person, 1 Babybett(en), 1 Feldbett(en)
- **Komfort :**
TV, Hi-Fi-Anlage, DVD-Player, Gesellschaftsspiele, Antennenanschluss, Internetzugang, Hochgeschwindigkeitsinternet, Wi-Fi (drahtloser Internetzugang), Kleiderschrank, Schrank, Garderobe, Radiowecker, beheizter Handtuchtrockner, elektrische Heizung, Glaswand, Vorhänge, Doppelverglasung, elektrische Rollläden
- **Haushaltsausstattung :**
Geschirr/Besteck, Küchenutensilien, Kaffeebereiter, elektrische Kaffeemaschine, elektrischer Wasserkocher, Toaster, Zitruspresse, Küchenmaschine, Crêpière, Raclette-Grill, Fleischgrill, Herdplatten, Ofen, Mikrowelle, elektrische Fritteuse, Abzugshaube, Kühlschrank, Gefrierschrank, Geschirrspüler, Waschmaschine, Staubsauger, Bügeleisen, Bügelbrett

Service

- **Wäsche :**
Bettlaken gegen Aufpreis (1 mal pro Woche +20€), Handtücher gegen Aufpreis (1 mal pro Woche +15€), Haushaltswäsche gegen Aufpreis (1 mal pro Woche +10€), Bettdecke (n), Steppdecke(n), Kissen
- **Haus :**
Zimmerservice gegen Aufpreis (1 mal pro Woche +125€), Endreinigung, Schneeräumung, Hausmeister/Concierge, Parkplatz, Flughafen-/Bahnhofstransfer gegen Aufpreis
- **Personal :**
Babysitting gegen Aufpreis, Schönheitspflege gegen Aufpreis, Massage gegen Aufpreis, Fremdenführer gegen Aufpreis, animateur (in) gegen Aufpreis
- **Restauration :**
Frühstück gegen Aufpreis, Regionale Gerichte gegen Aufpreis, Picknickkorb gegen Aufpreis

Praktische Infos

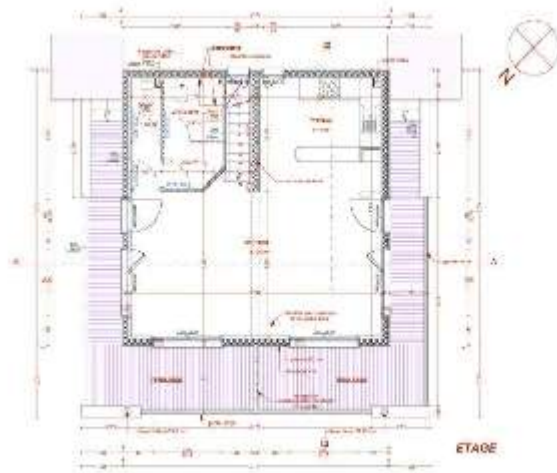
- **Praktische Infos**
Kinderfreundlich
Nichtraucher-Ferienwohnung, Mobilfunknetz
Wasser : heiß/kalt
Stromspannung : 220-240V / 50Hz
Stromversorgung : Netz



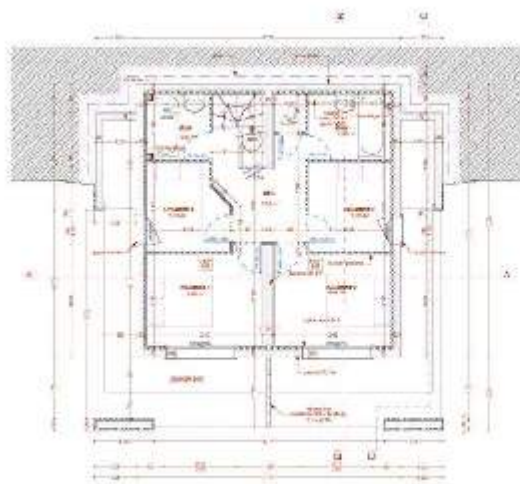
Balkon

www.de.ihacom.lu

Grundrissplan



www.de.ihacom.lu



www.de.ihacom.lu

Anzeige Nr. 40763

www.de.ihacom.lu



>> FERIENWOHNUNGEN

Internet
Holiday
Ads



Internet
Holiday
Ads



VON PRIVAT AN PRIVAT

Fotoalbum - 1



Winter



Haus



Allgemein



Winter



Balkon

Fotoalbum - 2



Sommer



Sommer



Ausblick Garten/Park



Ausblick Haus



Garten



Küche



Küche



Raumaufteilung und Annehmlichkeiten



Salon



Salon



Salon



Salon

Fotoalbum - 3



Inneneinrichtung



Küche



Esszimmer



Esszimmer



Hauptschlafzimmer



großes Schlafzimmer



Schlafzimmer



Badezimmer



Badezimmer



Waschraum/-räume



kleines Schlafzimmer



kleines Schlafzimmer

Anfahrtsskizze



Lokalisierung & Anfahrt



GPS-Koordinaten in Graden, Minuten, Sekunden:
Breitengrad 45°12'6"N - Längengrad 6°42'11"O (Unterkunft)

Adresse

→ Chalet N°100
chemin Meyer
73500 La Norma

• Autobahn (Ausfahrt) A43

→ La Norma, Savoie, Rhône Alpes, Frankreich
→ Entfernung : 7,5km
→ Dauer : 10'

• Bahnhof Modane

→ Modane, Savoie, Rhône Alpes, Frankreich
→ Entfernung : 5km
→ Dauer : 5'

• Busbahnhof MODANE

→ Modane, Savoie, Rhône Alpes, Frankreich
→ Entfernung : 5km
→ Dauer : 10'

- Val Thorens : Entfernung : 15km
- Turin : Entfernung : 100km
- Modane : Entfernung : 5km

Kontakt

Name	Herr DEFEVES Philippe NORMALIE
Adresse	5 RUE DU PROFESSEUR VINCENT
Stadt	78530 BUC
Land	Frankreich
Telefon	+33 (0) 139562600 (Frankreich) Von 07:00 AM bis 10:00 PM (GMT/UTC +01:00)
Mobil	+33 (0) 608811919 (Frankreich)
Fax	+33 (0) 139569600 (Frankreich)
Gesprochene Sprachen	

Verfügbarkeitskalender - ab : Mai 2012

Mai	Di	Mi	Do	Fr	Sa	So	Mo	Di	Mi	Do	Fr	Sa	So	Mo	Di	Mi	Do	Fr	Sa	So	Mo	Di	Mi	Do	Fr	Sa	So	Mo	Di	Mi	Do
2012	1	2	3	4	5	6	7	8	9	10	11	12	13	14	15	16	17	18	19	20	21	22	23	24	25	26	27	28	29	30	31

Jun	Fr	Sa	So	Mo	Di	Mi	Do	Fr	Sa	So	Mo	Di	Mi	Do	Fr	Sa	So	Mo	Di	Mi	Do	Fr	Sa							
2012	1	2	3	4	5	6	7	8	9	10	11	12	13	14	15	16	17	18	19	20	21	22	23	24	25	26	27	28	29	30
	-	-	-	-	-	-	-	-	-	-	-	-	-	-	-	-	-	-	-	-	-	-	-	-	-	-	-	-	-	-

Jul	So	Mo	Di	Mi	Do	Fr	Sa	So	Mo	Di	Mi	Do	Fr	Sa	So	Mo	Di	Mi	Do	Fr	Sa	So	Mo	Di							
2012	1	2	3	4	5	6	7	8	9	10	11	12	13	14	15	16	17	18	19	20	21	22	23	24	25	26	27	28	29	30	31
	-	-	-	-	-	-	-	-	-	-	-	-	-	-	-	-	-	-	-	-	-	-	-	-	-	-	-	-	-	-	



Gebucht



Nebensaison

Monat : Vor >>

Miettarife - Chalet - 12 Person(en)

Tarife	Nacht	Wochenende	Woche	2 Wochen	Monat
Nebensaison	-	-	525€	-	-
Übergangssaison	-	-	1325€ (Samstag)	-	-
Hauptsaison	-	-	2925€ (Samstag)	-	-
Feiertagsangebot	-	-	3425€ (Samstag)	-	-
Sondersaison	-	-	2925€ (Samstag)	-	-

(Anreisetag)

Buchen





Allgemein



Winter



Balkon



Winter



Haus

Buchungskonditionen

• Buchung

- Bezahlung bei Buchung : 35% des Mietbetrags
- Bezahlung des Restbetrags : 1 Monat vor Aufenthalt
- Kauton verlangt : 1000€

• Vermietung

- Inkl. Nebenkosten
- Inkl. Kurtaxe
- Endreinigungspauschale extra : 75€

► Buchen

► Vermieter kontaktieren

Akzeptierte Zahlungsarten

- Banküberweisung • Scheck • Bar • Ferienscheck

Nehmen Sie direkten Kontakt mit den Vermietern auf.


www.de.ihacom.lu

Anzeige Nr.
40763

>> Buchen <<

Kontakt

Name	Herr DEFEVES Philippe NORMALIE
Adresse	5 RUE DU PROFESSEUR VINCENT
Stadt	78530 BUC
Land	Frankreich
Telefon	+33 (0) 139562600 (Frankreich) Von 07:00 AM bis 10:00 PM (GMT/UTC +01:00)
Mobil	+33 (0) 608811919 (Frankreich)
Fax	+33 (0) 139569600 (Frankreich)

Gesprochene
Sprachen 

Anzeige Nr. 40763

www.de.ihacom.lu



>> FERIENWOHNUNGEN

Internet
Holiday
Ads



Internet
Holiday
Ads



VON PRIVAT AN PRIVAT