

# Ferienwohnung Tarentaise "Chalet des Laix"



**Bergchalet**, freistehend, 3 Stockwerke,  
eigener Eingang, in/auf: Anwesen

Rahmen : bergig, charakteristisch

Gästekapazität : 22 Person(en)

Schlafzimmer : 6

Zimmer : 8

La Rosière 1850 - Savoie (73) - Rhône Alpes

Frankreich

Buchung : +33 (0) 6 07 79 61 32 (Frankreich)

Anzeige Nr. 55315

www.de.ihacom.lu



Internet  
Holiday  
Ads



Internet  
Holiday  
Ads



## Ferienwohnung



Bergchalet, freistehend, 3 Stockwerke, eigener Eingang, in/auf: Anwesen

### • Ideal für große Familien, Familiengruppen

- Ausblick : Panorama, ohne Visavis, Gebirge, spektakulärer Sonnenuntergang
- Rahmen : bergig, charakteristisch
- Ausrichtung : Süden

## Extras

### • Parkplatz :

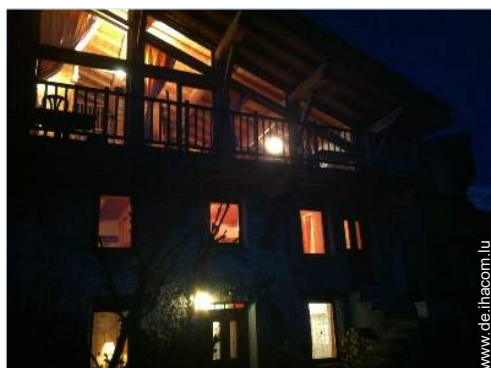
Unüberdachter Parkplatz : 4 auf Grundstück

### • Vorzüge :

Skiraum, Sauna, Bouleplatz

### • Baby-Ausstattung :

Babystuhl



Fassade

## Umgebung & Lokalisierung



Gebirge



Ski



Reiten



Angeln

### Freizeitaktivitäten

#### • Aktivitäten weniger als 20 km /12 Meilen entfernt :

Alpinski, Langlauf, Variantenski, Skiwandern, Telemark, Heliski, Snowboard, Eislaufen, Motorschlitten, Hundeschlitten, Baden, Kanu/Kajak, Canyoning, Rafting, Golf, Tennis, Reitschule, Spazierweg, Wandern, Klettern, Mountainbike (Strecke), Gleitdrachenfliegen, Pferdeausritt, Minigolf, Inlineskaten/Rollschuhfahren (Parcours), Skateboard (Halfpipe/Ramp), Bowling, Acrobranch, Angeln, Bouleplatz

#### • Betreute Aktivitäten :

Skischule, Kinderskischule, Tennisschule, Reitschule

#### • Attraktionen und Entspannung :

Bar/Pub, Nachtclub, Restaurant, Kino, Karaoke, Naturreservat, historische Sehenswürdigkeit, Museum, Antiquitäten & Trödel, Kunsthandwerk, Sauna, Türkisches Bad, Wellnessfarm, Beautycenter, Fitnesscenter

### Umgebung

#### • Örtlichkeit :

- Skipisten 5km
- Skilifte 5km
- Eislaufbahn 20km
- Beheiztes Schwimmbad 5km
- Öffentliches Schwimmbad 5km
- Öffentlicher Tennisplatz 5km
- 18-Loch-Golfplatz 10km
- Wassersport-Center 10km
- Stromschnelle 10km
- Fluss 10km
- Baggersee 5km
- Wald 300m
- Bergmassiv
- Via ferrata (Klettersteig)

#### • Annehmlichkeiten :

- Kinderbetreuung 5km
- Stadtzentrum 5km
- Skibus 300m
- Fahrrad-/Mountainbikeverleih 5km
- Autovermietung 10km
- Skiverleih 5km
- Wäscherei/Wäscheverleih 5km
- Bäckerei 5km
- Feinkosthändler 5km
- Ortliche Geschäfte 5km
- Supermarkt 5km
- Luxus-/Markenboutiquen 5km
- Friseursalon 5km
- Internetcafé 5km
- Post 5km
- Bank 10km
- Geldautomat 5km
- Apotheke 5km

- Arzt 10km
- Krankenschwester 10km
- Krankenhaus 10km



Winter



Panorama



Essbereich

### Interieur

- **Maximalbelegung :**

22 Person(en)

- **Wohnfläche :**

350m<sup>2</sup>

- **Raumaufteilung :**

8 Zimmer, 6 Schlafzimmer, 2 Badezimmer, 2 Waschaum/-räume, 5 WC, Wohnzimmer 100m<sup>2</sup>, amerikanische Küche, Essbereich, Kaminecke, Mezzanine, Fernsehzimmer, Waschküche

- **Schlafplätze :**

4 Doppelbett(en), 1 Queensize-Bett(en), 2 Sofabett(en) 2 Personen, 2 Einzelbett(en), 4 Stockbett(en), 1 Babybett(en), 3 zusätzliche Schlafmöglichkeit(en)

- **Komfort :**

Kamin, TV, Hi-Fi-Anlage, Videorekorder, Filmkollektion, Antennenanschluss, Telefon, Kabel/Satellit, Schrank, Garderobe, beheizter Handtuchrockner, Zentralheizung, Holzofen, Glaswand, Dachfenster, Vorhänge, Doppelverglasung, Feueralarm

- **Haushaltsausstattung :**

Geschirr/Besteck, Küchenutensilien, Kaffeebereiter, elektrische Kaffeemaschine, Espressomaschine, elektrischer Wasserkocher, Toaster, Zitruspresse, Küchenmaschine, Raclette-Grill, Fondue-Gerät, Fleischgrill, Gasherd, Herdplatten, Ofen, Mikrowelle, Abzugshaube, Kühlschrank, Gefrierschrank, Eiswürfelbereiter, Geschirrspüler, Waschmaschine, Wäschetrockner, Staubsauger, Bügeleisen, Bügelbrett

### Exterieur

- **Außenanlage :**

Balkon 20m<sup>2</sup>

- **Äußerer Rahmen :**

Garten 100m<sup>2</sup>, Rasen

- **Außenausstattung :**

Grill, Gartentisch(e), Gartenstuhl/-stühle, Sonnenschirm, 4 Liegestuhl/-stühle



Essbereich

### Service

- **Wäsche :**

Bettlaken gegen Aufpreis, Bettdecke(n), Steppdecke(n), Kissen

- **Haus :**

Endreinigung gegen Aufpreis

### Praktische Infos

- **Praktische Infos**

Tiere nur bedingt erlaubt (Vermieter fragen)  
Mobilfunknetz, eigenes Transportmittel empfehlenswert

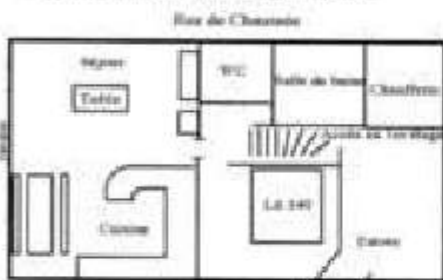


Kaminecke

Grundrissplan

**Duplex 9 pers. (1150m<sup>2</sup>) comprenant :**

- 3 chambres :
  - 1 lit double (140)
  - 1 lit double (160) + 1 lit superposé
  - 1 lit simple + 1 lit superposé
 (Tous les lits sont équipés de couettes)
- 2 salles de bains et 2 WC séparés

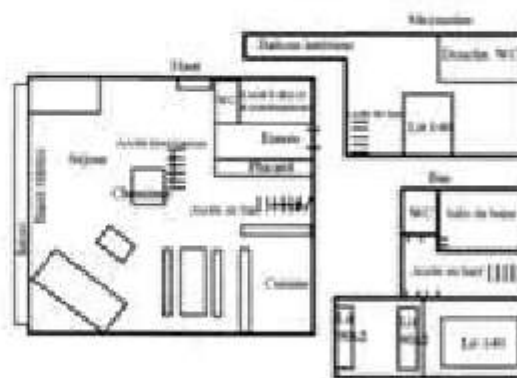


- 1 séjour avec poêle à bois, jardin
- partie cuisine équipée
- réfrigérateur congélateur américain
- cuisinière Godin, lave-vaisselle, four + micro-ondes,
- Autres équipements : lave-linge - sèche-linge, TV (TNT), magnétoscope, chaîne hifi.
- Sauna sur demande (supplément 100 €).



**Duplex 10-12 pers. (170m<sup>2</sup>) comprenant :**

- 2 chambres :
  - 1 lit double (140)
  - 2 x 2 lits superposés
- 1 mezzanine avec 1 lit double (140)
- (Tous les lits sont équipés de couettes)
- 2 salles de bains et 3 WC séparés
- Immense séjour (100m<sup>2</sup>) avec cheminée centrale. Autour 2 lits doubles (140).
- Grand balcon.
- Partie cuisine équipée four + micro-ondes, congélateur, lave-vaisselle.
- Autres équipements : lave-linge - sèche-linge, TV (TNT), magnétoscope, chaîne hifi.



Possibilité de louer les draps au : 04 79 06 85 84

www.de.ihacom.lu



Fotoalbum - 1



Panorama



Winter



Fassade



Essbereich



Kaminecke

Fotoalbum - 2



Essbereich



Sauna



amerikanische Küche



Fernsehzimmer



amerikanische Küche



Ausblick



Ausblick Balkon



Schlafzimmer



Schlafzimmer



Schlafzimmer

Fotoalbum - 3



Schlafzimmer



Ausblick



Winter



Essbereich



Sommer



Sommer



Wohnzimmer



Winter

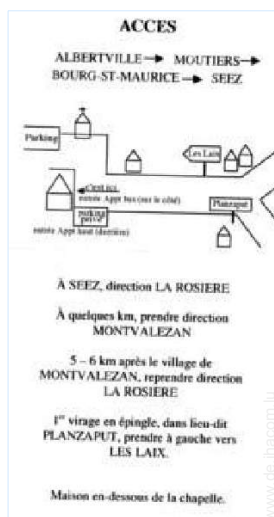


Winter



Fassade

### Anfahrtsskizze



### Lokalisierung & Anfahrt



GPS-Koordinaten in Graden, Minuten, Sekunden:  
Breitengrad 45°37'37.38"N - Längengrad 6°50'59.892"O  
(Stadt)

#### Adresse

→ Les Laix  
73700 La Rosière 1850

#### • Flughafen Lyon St Exupery

→ Lyon, Rhône, Rhône Alpes, Frankreich  
→ Entfernung : 200km  
→ Dauer : 2h15'

#### • Bahnhof Bourg Saint Maurice

→ Bourg Saint Maurice, Savoie, Rhône Alpes, Frankreich  
→ Entfernung : 10km  
→ Dauer : 15'

#### • Autobahn (Ausfahrt) A 430

→ Albertville, Savoie, Rhône Alpes, Frankreich  
→ Entfernung : 55km  
→ Dauer : 1h

• Bourg Saint Maurice : Entfernung : 10km

• Les Arcs 1800 : Entfernung : 10km

• Val d'Isère : Entfernung : 25km

### Kontakt

Name	Frau VINAY Joelle
Adresse	Le Miroir
Stadt	73640 STE FOY TARENTEISE
Land	Frankreich
Mobil	+33 (0) 6 07 79 61 32 (Frankreich)

Gesprochene  
Sprachen



Verfügbarkeitskalender - ab : Mai 2012

Mai	Di	Mi	Do	Fr	Sa	So	Mo	Di	Mi	Do	Fr	Sa	So	Mo	Di	Mi	Do	Fr	Sa	So	Mo	Di	Mi	Do	Fr	Sa	So	Mo	Di	Mi	Do
2012	1	2	3	4	5	6	7	8	9	10	11	12	13	14	15	16	17	18	19	20	21	22	23	24	25	26	27	28	29	30	31

Jun	Fr	Sa	So	Mo	Di	Mi	Do	Fr	Sa	So	Mo	Di	Mi	Do	Fr	Sa	So	Mo	Di	Mi	Do	Fr	Sa							
2012	1	2	3	4	5	6	7	8	9	10	11	12	13	14	15	16	17	18	19	20	21	22	23	24	25	26	27	28	29	30
	-	-	-	-	-	-	-	-	-	-	-	-	-	-	-	-	-	-	-	-	-	-	-	-	-	-	-	-	-	-

Jul	So	Mo	Di	Mi	Do	Fr	Sa	So	Mo	Di	Mi	Do	Fr	Sa	So	Mo	Di	Mi	Do	Fr	Sa	So	Mo	Di							
2012	1	2	3	4	5	6	7	8	9	10	11	12	13	14	15	16	17	18	19	20	21	22	23	24	25	26	27	28	29	30	31
	-	-	-	-	-	-	-	-	-	-	-	-	-	-	-	-	-	-	-	-	-	-	-	-	-	-	-	-	-	-	

Gebucht       Nebensaison

Monat : Vor >>

Miettarife - Bergchalet - 22 Person(en)

Tarife	Nacht	Wochenende	Woche	2 Wochen	Monat
<input type="checkbox"/> Nebensaison	-	800€	1600€	-	-
<input type="checkbox"/> Übergangssaison	-	950€ (Freitag)	2600€ (Samstag)	-	-
<input type="checkbox"/> Hauptsaison	-	950€ (Freitag)	3900€ (Samstag)	-	-

(Anreisetag)

Buchen





Fassade



Essbereich



Kaminecke



Panorama



Winter

### Buchungskonditionen

#### • Buchung

- Bezahlung bei Buchung : 30% des Mietbetrags
- Bezahlung des Restbetrags : bei Schlüsselübergabe
- Kautions verlangt : 500€

#### • Vermietung

- Nebenkosten extra
- Inkl. Kurtaxe
- Endreinigungspauschale extra
- Zuschlag einberechnen für :
  - Türkisches Bad, Sauna

► Buchen

► Vermieter kontaktieren

Nehmen Sie direkten Kontakt mit den Vermietern auf.

[www.de.ihacom.lu](http://www.de.ihacom.lu)  
Anzeige Nr.  
55315  
>> Buchen <<

### Kontakt

Name Frau VINAY Joelle  
Adresse Le Miroir  
Stadt 73640 STE FOY TARENDAISE  
Land Frankreich  
Mobil +33 (0) 6 07 79 61 32 (Frankreich)

Gesprochene Sprachen



### Akzeptierte Zahlungsarten

• Scheck • Bar

Anzeige Nr. 55315

[www.de.ihacom.lu](http://www.de.ihacom.lu)



>> FERIENWOHNUNGEN

Internet  
Holiday  
Ads



Internet  
Holiday  
Ads



VON PRIVAT AN PRIVAT