

Ferienwohnung Vercors "La Balmette"



Apartment Erdgeschoss, eigener Eingang, in/auf: Haus 1 Stockwerk

Rahmen : bergig, behaglich

Gästekapazität : 4 Person(en)

Schlafzimmer : 1

Zimmer : 2



Eurogîtes

Clé Vacances (2 Schlüssel)

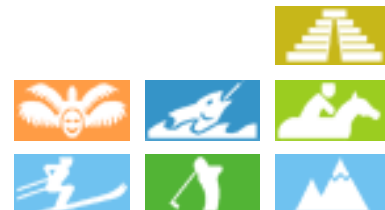
Villard de Lans - Isère (38) - Rhône Alpes

Frankreich

Buchung : +33 (0) 4 76 95 56 46 (Frankreich)

Anzeige Nr. 8936

www.de.ihacom.lu



>> FERIEWOHNUNGEN

Internet
Holiday
Ads



Internet
Holiday
Ads



VON PRIVAT AN PRIVAT

Ferienwohnung



Apartment Erdgeschoss, eigener Eingang, in/auf: Haus 1 Stockwerk

• Ideal für alle Altersgruppen, Sportler

- Ausblick : Panorama, freier Ausblick, ohne Visavis, Gebirge, Landschaft, Garten/ Park
- Rahmen : bergig, behaglich
- Ausrichtung : Süd-Westen

Extras

• Parkplatz :

Überdachter Parkplatz : private(r)
Unüberdachter Parkplatz

• Vorzüge :

Skiraum, Minigolf



Winter

Umgebung & Lokalisierung



Gebirge Golf Ski Reiten



Angeln Festival Kultur

Freizeitaktivitäten

• Aktivitäten weniger als 20 km /12 Meilen entfernt :

Alpinski, Langlauf, Skiwandern, Rodeln (Piste), Eislaufen, Hundeschlitten, Baden, Golf, Tennis, Reitschule, Ponyclub, Spazierweg, Strandweg/Waldweg, Wandern, Klettern, Mountainbike (Strecke), Parascending, Fallschirmspringen, Gleitdrachenfliegen, Paragliding, Kutschenfahrt, Pferdeausritt, Eselreiten, Minigolf, Gokart, Bowling, Jagen, Angeln, Bouleplatz

• Betreute Aktivitäten :

Skischule, Kinderskischule, Tennisschule, Reitschule

• Attraktionen und Entspannung :

Bar/Pub, Nachtclub, Restaurant, Kino, Open-Air-Kino, Park und Garten, Vergnügungspark, Naturreservat, Ausstellungszentrum, historische Sehenswürdigkeit, Museum, Antiquitäten & Trödel, Kunsthandwerk, Weinkeller und Weindegustation, Casino, Sauna, Türkisches Bad, Wellnessfarm, Beautycenter, Fitnesscenter, Biobauernhof

Umgebung

• Örtlichkeit :

- Skipisten
- Skilifte
- Eislaufbahn
- Beheiztes Schwimmbad
- Öffentliches Schwimmbad
- Öffentlicher Tennisplatz
- 18-Loch-Golfplatz
- Wassersport-Center
- Wasserfall
- Fluss
- Baggersee
- See
- Wald
- Bergmassiv

• Annehmlichkeiten :

- Kinderbetreuung
- Dorfzentrum
- Bushaltestelle
- Skibus
- Fahrrad-/Mountainbikeverleih
- Roller-/Motorradvermietung
- Skiverleih
- Bäckerei
- Feinkosthändler
- Ortliche Geschäfte
- Supermarkt

- Friseursalon
- Internetcafé
- Post
- Bank
- Geldautomat
- Apotheke
- Arzt
- Krankenschwester
- Ambulanz



Winter



Ansicht Grundstück



Winter

www.de.ihacom.lu

Exterieur

- **Grundstücksfläche :**
1000m²
- **Außenanlage :**
Gartenhäuschen
- **Äußerer Rahmen :**
Privater Hof, Garten, Landschaftsgarten, Rasen, Zierteich, Springbrunnen
- **Außenausstattung :**
Freiluftsalon, Grill, Gartentisch(e), Gartenstuhl/-stühle, Sonnenschirm, Gartensalon, Chaiselongue (s)



Ausblick Apartment

www.de.ihacom.lu

Interieur

- **Maximalbelegung :**
4 Person(en) - 2 Erwachsene(r), 2 Kind(er)
- **Wohnfläche :**
38m²
- **Raumaufteilung :**
2 Zimmer, 1 Schlafzimmer, Waschräume, WC, Wohnzimmer, separate Küche
- **Schlafplätze :**
1 Doppelbett(en), 1 Sofabett(en) 2 Personen
- **Komfort :**
TV, DVD-Player, Antennenanschluss, Internetzugang, Wi-Fi (drahtloser Internetzugang), Kleiderschrank, Schrank, Garderobe, Föhn, elektrische Heizung, Glaswand, Vorhänge, Rollos, Doppelverglasung, elektrische Rollläden
- **Haushaltsausstattung :**
Geschirr/Besteck, Kaffeebereiter, elektrische Kaffeemaschine, Espressomaschine, elektrischer Wasserkocher, Toaster, Zitruspresse, Raclette-Grill, Fondue-Gerät, Gasherd, Herdplatten, Ofen, Mikrowelle, Kühlschrank, Staubsauger, Bügeleisen, Bügelbrett

Service

- **Wäsche :**
Bettlaken, Steppdecke(n), Kissen
- **Haus :**
Schneeräumung, Parkplatz

Praktische Infos

- **Praktische Infos**
Kinderfreundlich
Tiere erlaubt



Panorama

www.de.ihacom.lu

Grundrissplan

A LOUER A VILLARD-DE-LANS

A 10 mn à pied du coeur du village accès direct par la voie verte (piétonne) ainsi que de nombreuses balades pédestres alentours.

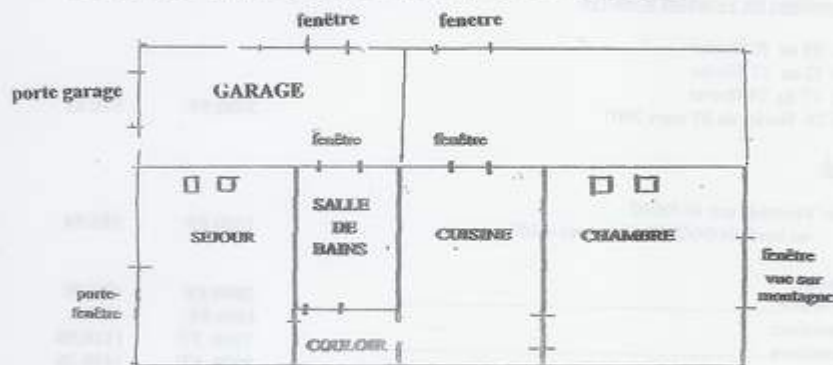
Appartement 3 pièces pour 4 personnes, sans autre vis-à-vis que la montagne, en rez-de-chaussée avec pelouse et fleurs.

Calme assuré garage pour l'hiver devient une pièce supplémentaire l'été avec en plus une petite pièce pour tout équipement.

Situé à proximité de la route menant à la station de ski de la Côte 2000, vous n'avez pas besoin de prendre votre voiture pour aller skier: la navette Villard-de-Lans - Côte 2000 s'arrête au bout du chemin.

DESCRIPTIF DE L'APPARTEMENT :

3 PIECES - POSSIBILITE COUCHAGE 4 PERSONNES



L'appartement style chalet est très agréable, ensoleillé, situé en rez-de chaussée jardin, orientation opposée au propriétaire .Il est équipé de fenêtres à double vitrage et de volets, chauffage électrique (plaques radiantes) comprises (36m²).

Ajouter la surface du garage ainsi que la pièce d'équipement.

Grande salle de bain (douche, lavabo, WC)

Cuisine équipée (four, 4 plaques gaz, frigidaire, cocotte-minute, vaisselle, aspirateur, planche à repasser, fer à repasser, éteinte à linge intérieur et extérieur, cafetière électrique)

Chambre (lit 2 personnes, armoire), vue sur la montagne.

Séjour (banquette clic-clac 2 personnes, télévision couleur ,radio , meuble avec beaucoup de vaisselle)

Hiver, pièce derrière garage pour rangement ski, chaussures de ski (d'équipement).

Été, salon de jardin (table, chaises, parasol, barbecue, chaises longues), jardin de fleurs, pelouse face au Cornafion (Vercors).

Les lits sont équipés de couette.

Draps fournis mais apportez votre ligne de maison

Fotoalbum - 1



Ansicht Grundstück



Winter



Winter



Winter



Panorama

Fotoalbum - 2



Ausblick Apartment



Sommer



Ausblick Garten/Park



Ausblick Haus



Ansicht Grundstück



Frühling



Sommer



Frühling



Sommer

Fotoalbum - 3



Sommer



Sommer



Wohnzimmer



Wohnzimmer



Inneneinrichtung



Waschraum/-räume



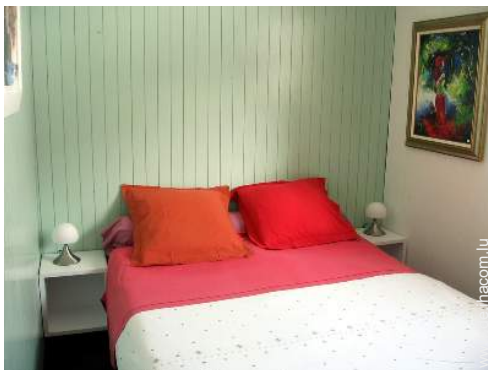
Küche



separate Küche

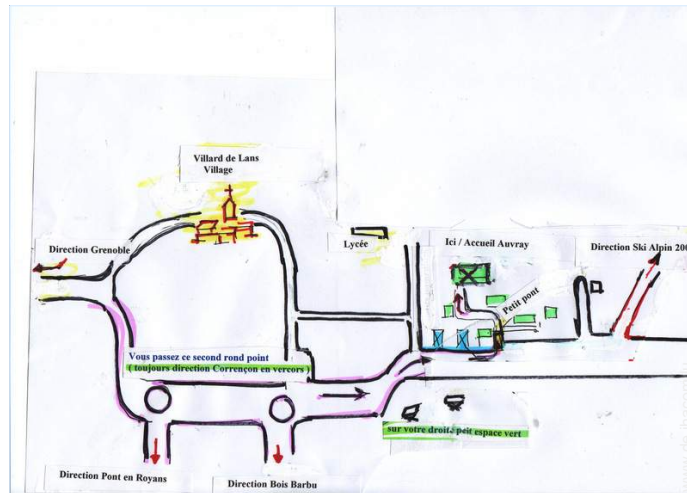


Schlafzimmer



Hauptschlafzimmer

Anfahrtsskizze



Lokalisierung & Anfahrt



GPS-Koordinaten in Graden, Minuten, Sekunden:
Breitengrad 45°4'13.224"N - Längengrad 5°33'0.72"O (Stadt)

Adresse

→ La Balmette
38250 Villard de Lans

• Flughafen Lyon St Exupery

→ Lyon, Rhône, Rhône Alpes, Frankreich
→ Entfernung : 105km
→ Dauer : 1h15'

• Bahnhof Grenoble

→ Grenoble, Isère, Rhône Alpes, Frankreich
→ Entfernung : 29km
→ Dauer : 45'

• Autobahn (Ausfahrt) Sassenage

→ Sassenage, Isère, Rhône Alpes, Frankreich
→ Entfernung : 29km
→ Dauer : 30'

• Grenoble : Entfernung : 25km




• Lyon : Entfernung : 95km

• Valence : Entfernung : 65km

Kontakt

Name	Frau AUVRAY Edwige
Adresse	La Balmette
Stadt	38250 VILLARD-DE-LANS
Land	Frankreich
Telefon	+33 (0) 4 76 95 56 46 (Frankreich) Von 09:00 AM bis 08:45 PM (GMT/UTC +01:00)
Fax	+33 (0) 4 76 95 56 46 (Frankreich)
Gesprochene Sprachen	

Miettarife - Apartment - 4 Person(en)

Tarife	Nacht	Wochenende	Woche	2 Wochen	Monat
 Nebensaison	-	300€	415€ (Samstag)	784€	-
 Übergangssaison	-	-	448€ (Samstag)	784€ (Samstag)	-
 Hauptsaison	-	400€	544€ (Samstag)	894€	-

(Anreisetag)

[Buchen](#)



Ansicht Grundstück

Winter

Buchungskonditionen

• Buchung

- Bezahlung bei Buchung : 30% des Mietbetrags
- Bezahlung des Restbetrags : bei Schlüsselübergabe
- Kautions verlangt : 30€

• Vermietung



- Inkl. Nebenkosten
- Kurtaxe extra
- Endreinigungspauschale extra : 30€

[► Buchen](#)

[► Vermieter kontaktieren](#)

Kontakt

Name Frau AUVRAY Edwige
Adresse La Balmette
Stadt 38250 VILLARD-DE-LANS
Land Frankreich
Telefon +33 (0) 4 76 95 56 46
(Frankreich) Von 09:00 AM bis 08:45 PM (GMT/UTC +01:00)
Fax +33 (0) 4 76 95 56 46
(Frankreich)

Gesprochene Sprachen  

Akzeptierte Zahlungsarten

• Scheck • Bar

Nehmen Sie direkten Kontakt mit den Vermietern auf.

www.de.ihacom.lu
Anzeige Nr.
8936
>> Buchen <<

Anzeige Nr. 8936

www.de.ihacom.lu



>> FERIENWOHNUNGEN

Internet
Holiday
Ads



Internet
Holiday
Ads



VON PRIVAT AN PRIVAT