

exklusive Ferienwohnung Châtel "Chalet Rose"



exklusives Bergchalet, freistehend,
3 Stockwerke, eigener Eingang, in/auf:
Privatbesitz

Rahmen : direkt an der Piste, üppig

Gästekapazität : 16 Person(en)
Schlafzimmer : 7

Châtel - Haute Savoie (74) - Rhône Alpes

Frankreich

Buchung : +31 (0) 346554007 (Niederlande)

Anzeige Nr. 10554

www.de.ihacom.lu



Internet
Holiday
Ads



Internet
Holiday
Ads



exklusive Ferienwohnung



exklusives Bergchalet, freistehend, 3 Stockwerke, eigener Eingang, in/auf: Privatbesitz

• **Ideal für Familiengruppen, alle Altersgruppen**

- **Ausblick :** Panorama, hochgelegen, Gebirge, Landschaft, Felder, Wald
- **Rahmen :** direkt an der Piste, üppig

Extras

• **Tennis :**

Gemeinsamer Tennisplatz, Belag Erde

• **Parkplatz :**

Überdachter Parkplatz : Unterstellplatz/plätze

Unüberdachter Parkplatz : auf Grundstück

• **Vorzüge :**

Skiraum, Skischuhwärmer, Billardtisch, Dart, Tischtennis, Tischtennisschläger

• **Baby-Ausstattung :**

Babystuhl, Wickeltisch, Babywanne, Babytopf, Laufstall



Ski

Umgebung & Lokalisierung



Gebirge



Ski

Freizeitaktivitäten

• **Aktivitäten weniger als 20 km /12 Meilen entfernt :**

Alpinski, Langlauf, Variantenski, Skiwandern, Telemark, Snowboard, Golf, Tennis, Wandern, Felsenklettern, Gleitdrachenfliegen, ATV/Quad

• **Betreute Aktivitäten :**

Skischule, Kinderskischule

• **Attraktionen und Entspannung :**

Bar/Pub, Restaurant, Kino

Umgebung

• **Örtlichkeit :**

- Skipisten 200m
- Skilifte 200m
- Sandstrand 40km
- Kiesstrand 40km
- Öffentliches Schwimmbad 2km
- Öffentlicher Tennisplatz 3km
- 9-Loch-Golfplatz 40km
- Wasserfall 1km
- See 2km
- Bergmassiv 50m

• **Annehmlichkeiten :**

- Dorfzentrum 1,5km
- Stadtzentrum
- Skiverleih 200m
- Bäckerei 2km
- Supermarkt 2,5km
- Internetcafé 2km
- Geldautomat 2km
- Apotheke 2km
- Arzt 2km



Kamin



Gesamtansicht



Skilifte

Exterieur

- **Grundstücksfläche :**
600m²
- **Außenanlage :**
Terrasse, überdachte Terrasse, Balkon
- **Äußerer Rahmen :**
Rasen
- **Außenausstattung :**
Grill



exklusives Bergchalet

Interieur

- **Maximalbelegung :**
16 Person(en) - 16 Erwachsene(r)
- **Wohnfläche :**
220m²
- **Raumaufteilung :**
7 Schlafzimmer, Schlafbereich, 4 Badezimmer, 1 WC, Wohnzimmer 60m², Salon, große amerikanische Küche, Esszimmer, Essbereich, Fernsehzimmer, Galerie/Empfang, Waschküche
- **Schlafplätze :**
6 Doppelbett(en), 5 Einzelbett(en), 1 Babybett(en)
- **Komfort :**
Kamin, TV, DVD-Player, Bibliothek, Wi-Fi (drahtloser Internetzugang), Radiowecker, beheizter Handtuchrockner, vollständig klimatisiert, Zentralheizung, Doppelverglasung
- **Haushaltsausstattung :**
Geschirr/Besteck, Küchenutensilien, elektrische Kaffeemaschine, elektrischer Wasserkocher, Toaster, Zitruspresse, Elektroherd, Ofen, Mikrowelle, Kühlschrank, Gefrierschrank, Geschirrspüler, Waschmaschine, Wäschetrockner, Staubsauger

Service

- **Wäsche :**
Bettlaken gegen Aufpreis (+9€), Handtücher gegen Aufpreis (+9€), Haushaltswäsche gegen Aufpreis (+2€), Kissen
- **Haus :**
Endreinigung gegen Aufpreis (+200€), Schneeräumung, Hausmeister/Concierge, Parkplatz, Flughafen-/Bahnhofstransfer gegen Aufpreis (+150€)
- **Personal :**
Babysitting gegen Aufpreis (+20€)

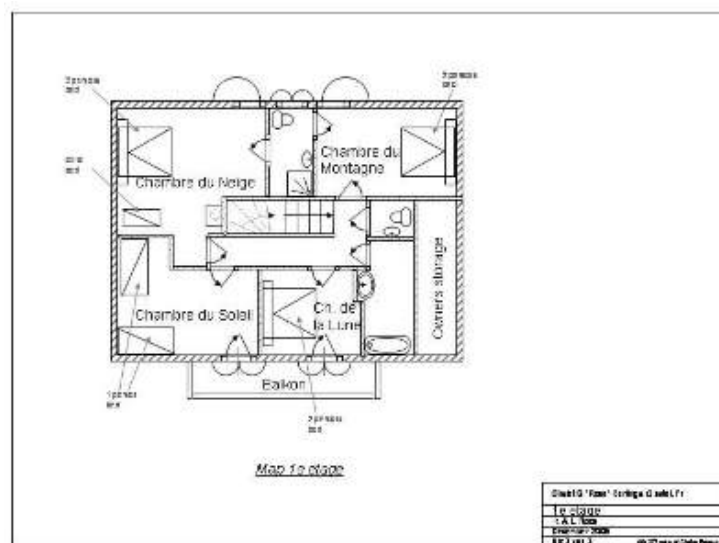
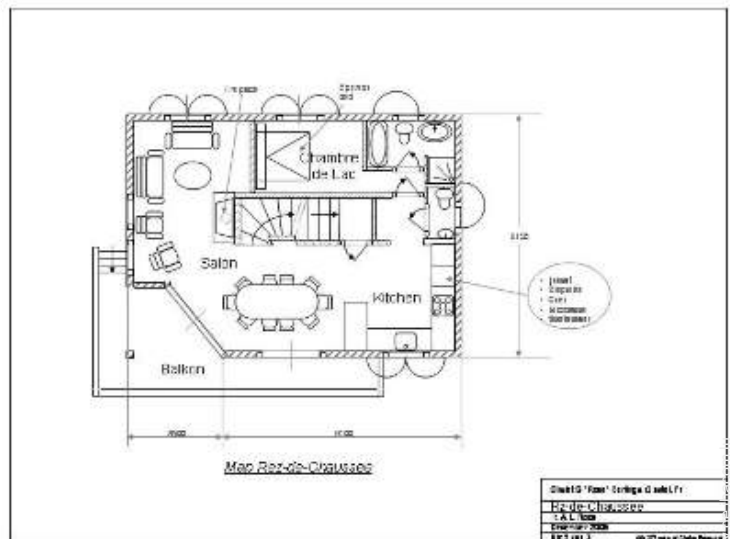
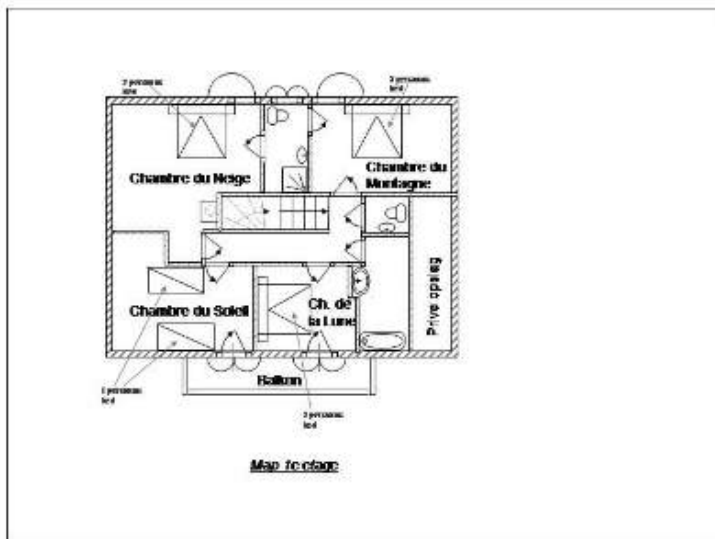
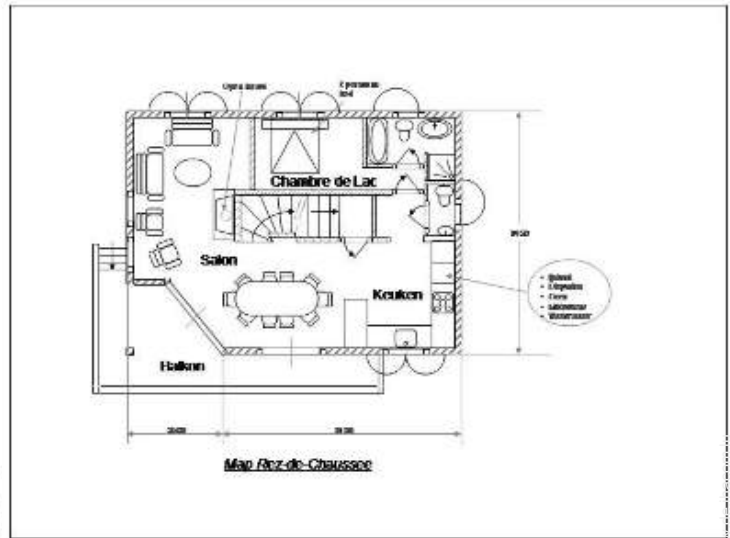
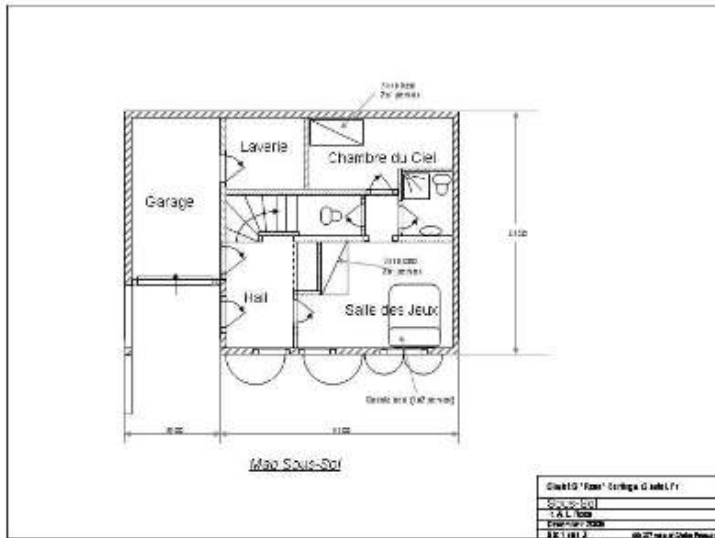
Praktische Infos

- **Praktische Infos**
Kinderfreundlich
Nichtraucher-Ferienwohnung, Mobilfunknetz, eigenes Transportmittel empfehlenswert
Wasser : heiß/kalt
Stromspannung : 220V / 60Hz
Stromversorgung : Netz



Ausblick Balkon

Grundrissplan



Fotoalbum - 1



Ausblick Haus



Gesamtansicht



Kamin



Ski



Skilifte



Ausblick Balkon

Fotoalbum - 2



exklusives Bergchalet



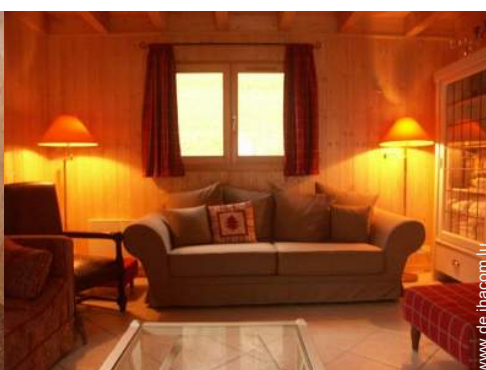
Schlafzimmer



Ausblick Schlafzimmer



Gästezimmer



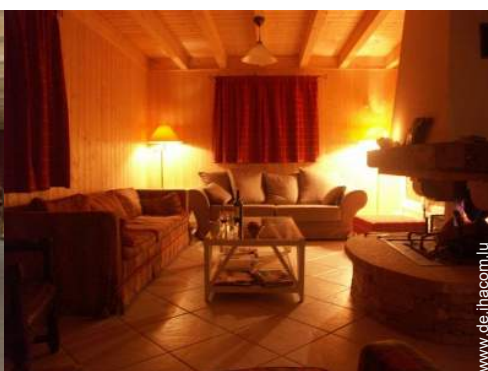
Salon



große amerikanische Küche



Esszimmer



Wohnzimmer



Sommer



hochgelegener Ausblick

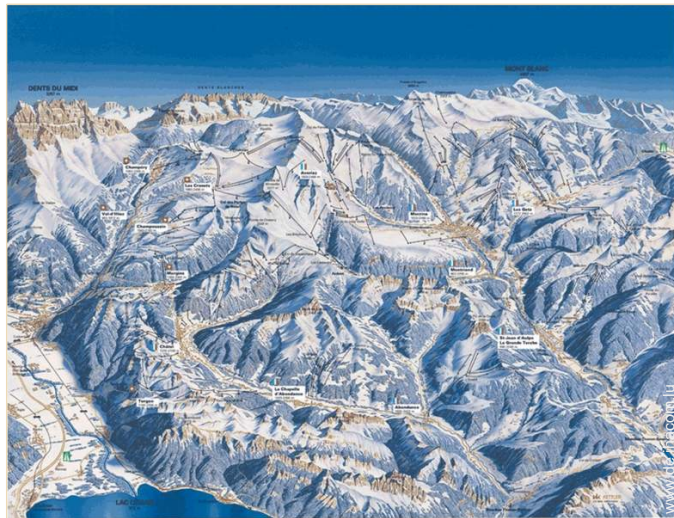
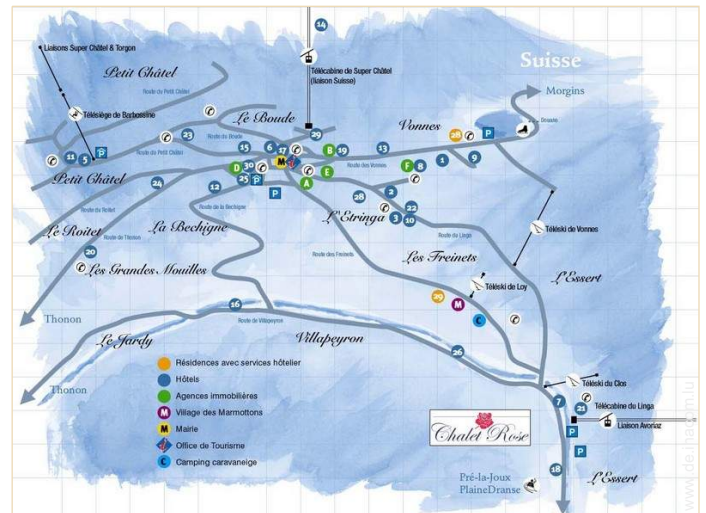


Ausblick Wohnzimmer



Tischtennis

Anfahrtsskizze



Lokalisierung & Anfahrt



GPS-Koordinaten in Graden, Minuten, Sekunden: Breitengrad 46°15'13"N - Längengrad 6°49'0"O (Unterkunft)

Adresse

→ Route pre la joux
74390 Châtel

• Flughafen Genève

→ Genf, Kanton Genf, Schweiz
→ Entfernung : 145km
→ Dauer : 1h45'

- Abondance : Entfernung : 5km
- Morgins : Entfernung : 3km
- Thonon les Bains : Entfernung : 34km

Kontakt

Name Herr und Frau HERREMANS Scout
 Adresse Zandweg 31
 Stadt 3601 MAARSSEN
 Land Niederlande
 Telefon +31 (0) 346554007
 (Niederlande) Von 08:00 AM bis 09:00 PM (GMT/UTC)
 Mobil +31 (0) 623977277
 (Niederlande)
 Fax +31 (0) 847165483
 (Niederlande)

Gesprochene Sprachen



Verfügbarkeitskalender - ab : Mai 2012

Mai	Di	Mi	Do	Fr	Sa	So	Mo	Di	Mi	Do	Fr	Sa	So	Mo	Di	Mi	Do	Fr	Sa	So	Mo	Di	Mi	Do	Fr	Sa	So	Mo	Di	Mi	Do	
2012	1	2	3	4	5	6	7	8	9	10	11	12	13	14	15	16	17	18	19	20	21	22	23	24	25	26	27	28	29	30	31	

Jun	Fr	Sa	So	Mo	Di	Mi	Do	Fr	Sa	So	Mo	Di	Mi	Do	Fr	Sa	So	Mo	Di	Mi	Do	Fr	Sa							
2012	1	2	3	4	5	6	7	8	9	10	11	12	13	14	15	16	17	18	19	20	21	22	23	24	25	26	27	28	29	30
	-	-	-	-	-	-	-	-	-	-	-	-	-	-	-	-	-	-	-	-	-	-	-	-	-	-	-	-	-	-

Jul	So	Mo	Di	Mi	Do	Fr	Sa	So	Mo	Di	Mi	Do	Fr	Sa	So	Mo	Di	Mi	Do	Fr	Sa	So	Mo	Di							
2012	1	2	3	4	5	6	7	8	9	10	11	12	13	14	15	16	17	18	19	20	21	22	23	24	25	26	27	28	29	30	31
	-	-	-	-	-	-	-	-	-	-	-	-	-	-	-	-	-	-	-	-	-	-	-	-	-	-	-	-	-	-	

Nebensaison
 Übergangssaison
 Gebucht

Monat : Vor >>

Miettarife - exklusives Bergchalet - 16 Person(en)

Tarife	Nacht	Wochenende	Woche	2 Wochen	Monat
 Nebensaison	-	-	1200€	1800€	-
 Übergangssaison	-	-	1500€ (Samstag)	2700€	-
 Hauptsaison	-	-	5200€ (Samstag)	-	-
 Feiertagsangebot	-	-	6000€ (Samstag)	-	-
 Sondersaison	-	-	3000€ (Samstag)	-	-

(Anreisetag)

Buchten





Ski



Skilifte



Ausblick Balkon



Ausblick Haus



Gesamtansicht



Kamin

Buchungskonditionen

• Buchung

- Bezahlung bei Buchung : 50% des Mietbetrags
- Bezahlung des Restbetrags : 3 Wochen vor Aufenthalt
- Kautionsverlangt : 750€

• Vermietung

- Inkl. Nebenkosten
- Kurtaxe extra
- Endreinigungspauschale extra : 200€

► Buchen

► Vermieter kontaktieren

Akzeptierte Zahlungsarten

- Internationale Zahlungsanweisung

Nehmen Sie direkten Kontakt mit den Vermietern auf.

www.de.ihacom.lu
Anzeige Nr.
10554
>> Buchen <<

Kontakt

Name	Herr und Frau HERREMANS Scout
Adresse	Zandweg 31
Stadt	3601 MAARSSEN
Land	Niederlande
Telefon	+31 (0) 346554007 (Niederlande) Von 08:00 AM bis 09:00 PM (GMT/ UTC)
Mobil	+31 (0) 623977277 (Niederlande)
Fax	+31 (0) 847165483 (Niederlande)
Gesprochene Sprachen	