

# Ferienwohnung Mittelmeer "Le Mas Des Oliviers"



**Studiowohnung** Erdgeschoss, eigener Eingang, in/auf: Bungalow mit Charme ebenerdig

Rahmen : ruhig, friedlich

Gästekapazität : 4 Person(en)

Schlafzimmer : 1

Zimmer : 2



Meublé de Tourisme (2 Sterne)

Sainte Maxime - Var (83) - Provence Alpes Côte d'Azur  
Frankreich

Buchung : +33 (0) 4 94 96 13 31 (Frankreich)

Anzeige Nr. 12882

[www.de.ihacom.lu](http://www.de.ihacom.lu)



>> FERIENWOHNUNGEN

Internet  
Holiday  
Ads



Internet  
Holiday  
Ads



VON PRIVAT AN PRIVAT

## Ferienwohnung



Studiowohnung Erdgeschoss, eigener Eingang, in/auf: Bungalow mit Charme ebenerdig

- **Ausblick :** Panorama, freier Ausblick, hochgelegen, Meer/Ozean, Swimmingpool, Garten/Park
- **Rahmen :** ruhig, friedlich
- **Ausrichtung :** Süden

## Extras

### • Swimmingpool :

Swimmingpool in Wohnanlage, rechteckig (Länge 12m, Breite 6m), beleuchtet, Außendusche (geöffnet von '15 April' bis '15 November')

### • Tennis :

Gemeinsamer Tennisplatz, 2 Tennisschläger

### • Parkplatz :

Unüberdachter Parkplatz : 2 in Wohnanlage

### • Vorzüge :

1 Boulespiel(e)



Terrasse

## Umgebung & Lokalisierung



Meer



Golf



Reiten

### Freizeitaktivitäten

#### • Aktivitäten weniger als 20 km /12 Meilen entfernt :

Baden, Tretboot, Schnorcheln, Tauchen, Wasserski, Jetski, Wellenreiten, Windsurfen, Segeln, Golf, Tennis, Reitschule, Ponyclub, Wandern, Parascending, Bootsausflug, Pferdeausritt, Minigolf, Bowling, Basketball, Fischen, Angeln, Speerfischen, Bouleplatz

#### • Betreute Aktivitäten :

Segelschule, Tauchschule, Tennisschule

#### • Attraktionen und Entspannung :

Bar/Pub, Nachtclub, Restaurant, Kino, Park und Garten, Vergnügungspark, Museum, Freiluftbühne, Antiquitäten & Trödel, Weinkeller und Weindegustation, Casino, Thalassotherapie-Center, Fitnesscenter

### Umgebung

#### • Örtlichkeit :

- Meer/Ozean 200m
- Sandstrand 200m
- Felsstrand 500m
- Öffentliches Schwimmbad 2km
- Öffentlicher Tennisplatz 500m
- 18-Loch-Golfplatz 2km
- Wassersport-Center 1km
- Yachthafen 1km

#### • Annehmlichkeiten :

- Stadtzentrum 1km
- Bushaltestelle 500m
- Fahrrad-/Mountainbikeverleih 1km
- Roller-/Motorradvermietung 1km
- Autovermietung 1km
- Bootsvermietung 1km
- Bäckerei 500m
- Feinkosthändler 1km
- Ortliche Geschäfte 1km
- Supermarkt 1km
- Friseursalon 1km
- Internetcafé 1km
- Post 1km
- Bank 1km
- Geldautomat 1km
- Apotheke 1km
- Arzt 1km
- Krankenschwester 1km
- Krankenhaus 10km



Raumaufteilung



Panorama



Terrasse

### Exterieur

- **Grundstücksfläche :**  
1 ha
- **Außenanlage :**  
Terrasse, Sonnenterrasse
- **Äußerer Rahmen :**  
Landschaftsgarten, bewaldeter Park
- **Außenausstattung :**  
Außenbar, Gartentisch(e), Gartenstuhl/-stühle, Sonnenschirm, 2 Liegestuhl/-stühle



Ausblick Terrasse

### Interieur

- **Maximalbelegung :**  
4 Person(en) - 2 Erwachsene(r), 2 Kind(er)
- **Wohnfläche :**  
35m<sup>2</sup>
- **Raumaufteilung :**  
2 Zimmer, 1 Schlafzimmer, 1 Waschaum/-räume, 1 WC, Wohnzimmer, Kochnische, Essbereich, Mezzanine, Fernsehzimmer, Loggia
- **Schlafplätze :**  
1 Doppelbett(en), 1 Stockbett(en)
- **Komfort :**  
TV, Antennenanschluss, Telefon, Wi-Fi (drahtloser Internetzugang), Schrank, Garderobe, vollständig klimatisiert, elektrische Heizung, Glaswand
- **Haushaltsausstattung :**  
Geschirr/Besteck, Küchenutensilien, elektrische Kaffeemaschine, Herdplatten, Ofen, Kühlschrank

### Service

- **Wäsche :**  
Bettlaken gegen Aufpreis (1 mal pro Woche +10€), Handtücher gegen Aufpreis (1 mal pro Woche +10€)
- **Haus :**  
Endreinigung gegen Aufpreis (+48€)
- **Restauration :**  
Frühstück gegen Aufpreis (+12€)

### Praktische Infos

- **Praktische Infos**  
Kinderfreundlich  
Tiere erlaubt  
Mobilfunknetz  
Wasser : heiß/kalt  
Stromspannung : 110-120V / 60Hz  
Stromversorgung : Netz



Raumaufteilung und Annehmlichkeiten

Fotoalbum - 1



Panorama



Raumaufteilung



Terrasse



Terrasse



Raumaufteilung und Annehmlichkeiten

Fotoalbum - 2



Ausblick Terrasse



Küche



Haushaltsausstattung



Mobiliar



Schlafzimmer



Schlafzimmer



Waschraum/-räume



Außenmobiliar



Frühstück



Äußerer Rahmen



Anwesen



Blick aufs Meer

Fotoalbum - 3



Tennis



Gesamtansicht



Gesamtansicht



Parkplatz



Swimmingpool



Frühstück



Fassade



Gesamtansicht



Ausblick Terrasse



Blick auf Garten/Park

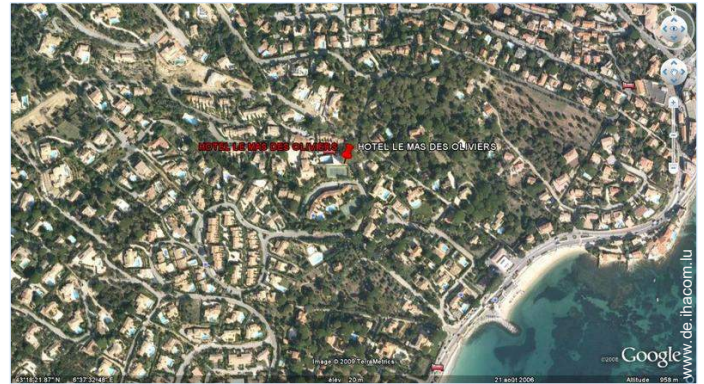


Landschaftsgarten



Ausblick Garten/Park

### Anfahrtsskizze



### Lokalisierung & Anfahrt



GPS-Koordinaten in Graden, Minuten, Sekunden:  
Breitengrad 43°18'23.42"N - Längengrad 6°37'31.94"O  
(Unterkunft)

#### Adresse

→ Quartier La Croisette  
83120 Sainte Maxime

#### • Autobahn (Ausfahrt) A8 sortie Le Muy/St-Tropez

→ Le Muy, Var, Provence Alpes Côte d'Azur, Frankreich  
→ Entfernung : 20km  
→ Dauer : 30'

#### • Flughafen Nice Côte d'Azur

→ Nizza, Alpes Maritimes, Provence Alpes Côte d'Azur, Frankreich  
→ Entfernung : 120km  
→ Dauer : 1h15'

#### • Bahnhof Saint Raphaël Valescure

→ Saint Raphaël, Var, Provence Alpes Côte d'Azur, Frankreich  
→ Entfernung : 20km  
→ Dauer : 30'

- Saint Tropez : Entfernung : 10km
- Saint Raphaël : Entfernung : 20km

### Kontakt

Name	Herr LECA Joël SARL LE MAS DES OLIVIERS
Adresse	Quartier La Croisette
Stadt	83120 SAINTE-MAXIME
Land	Frankreich
Telefon	+33 (0) 4 94 96 13 31 (Frankreich) Von 07:00 AM bis 09:00 AM
Fax	+33 (0) 4 94 49 01 46 (Frankreich)

Gesprochene  
Sprachen



Verfügbarkeitskalender - ab : Mai 2012

Mai	Di	Mi	Do	Fr	Sa	So	Mo	Di	Mi	Do	Fr	Sa	So	Mo	Di	Mi	Do	Fr	Sa	So	Mo	Di	Mi	Do	Fr	Sa	So	Mo	Di	Mi	Do
2012	1	2	3	4	5	6	7	8	9	10	11	12	13	14	15	16	17	18	19	20	21	22	23	24	25	26	27	28	29	30	31

Jun	Fr	Sa	So	Mo	Di	Mi	Do	Fr	Sa	So	Mo	Di	Mi	Do	Fr	Sa	So	Mo	Di	Mi	Do	Fr	Sa							
2012	1	2	3	4	5	6	7	8	9	10	11	12	13	14	15	16	17	18	19	20	21	22	23	24	25	26	27	28	29	30
	-	-	-	-	-	-	-	-	-	-	-	-	-	-	-	-	-	-	-	-	-	-	-	-	-	-	-	-	-	-

Jul	So	Mo	Di	Mi	Do	Fr	Sa	So	Mo	Di	Mi	Do	Fr	Sa	So	Mo	Di	Mi	Do	Fr	Sa	So	Mo	Di							
2012	1	2	3	4	5	6	7	8	9	10	11	12	13	14	15	16	17	18	19	20	21	22	23	24	25	26	27	28	29	30	31
	-	-	-	-	-	-	-	-	-	-	-	-	-	-	-	-	-	-	-	-	-	-	-	-	-	-	-	-	-	-	

■ Übergangssaison      ■ Hauptsaison

[Monat : Vor >>](#)

Miettarife - Studiowohnung - 4 Person(en)

Tarife	Nacht	Wochenende	Woche	2 Wochen	Monat
<span style="color: #008000;">■</span> Nebensaison	-	-	435€ (Samstag)	-	-
<span style="color: #ADD8E6;">■</span> Übergangssaison	-	-	630€ (Samstag)	-	-
<span style="color: #FF0000;">■</span> Hauptsaison	-	-	792€ (Samstag)	-	-
<span style="color: #FFA500;">■</span> Sondersaison	-	-	325€ (Samstag)	-	-

(Anreisetag)

[Buchen](#)





Terrasse



Terrasse



Raumaufteilung und Annehmlichkeiten



Panorama



Raumaufteilung

### Buchungskonditionen

#### • Buchung

- Bezahlung bei Buchung : 25% des Mietbetrags
- Bezahlung des Restbetrags : bei Schlüsselübergabe
- Kautions verlangt : 350€

#### • Vermietung

- Nebenkosten extra
- Kurtaxe extra
- Endreinigungspauschale extra : 48€
- Zuschlag einberechnen für :
  - Tiere
  - zusätzliche(s) Bett(en)

### Akzeptierte Zahlungsarten

- Visa/Delta/Electron • MasterCard/ EuroCard • American Express • Diners Club • Scheck • Bar • Ferienscheck

► Buchen

► Vermieter kontaktieren

Nehmen Sie direkten Kontakt mit den Vermietern auf.

[www.de.ihacom.lu](http://www.de.ihacom.lu)



Anzeige Nr.

12882

>> Buchen <<

### Kontakt

Name	Herr LECA Joël SARL LE MAS DES OLIVIERS
Adresse	Quartier La Croisette
Stadt	83120 SAINTE-MAXIME
Land	Frankreich
Telefon	+33 (0) 4 94 96 13 31 (Frankreich) Von 07:00 AM bis 09:00 AM
Fax	+33 (0) 4 94 49 01 46 (Frankreich)

Gesprochene Sprachen  

Anzeige Nr. 12882

[www.de.ihacom.lu](http://www.de.ihacom.lu)



>> FERIEWOHNUNGEN

Internet  
Holiday  
Ads



Internet  
Holiday  
Ads



VON PRIVAT AN PRIVAT