

# Ferienhaus Écrins "Le Moulin du Serre"



Ferienhaus - Bauernhof, freistehend,  
1 Stockwerk, eigener Eingang, in/auf:  
Privatbesitz

Rahmen : bergig, naturbelassen

Gästekapazität : 9 Person(en)

Schlafzimmer : 3

Zimmer : 5



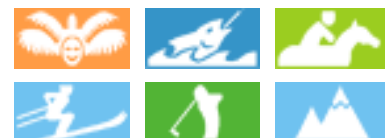
Gîtes de France (2 Ähren)  
Meublé de Tourisme (3 Sterne)

Saint Léger les Mèlèzes - Hautes Alpes (05) - Provence Alpes Côte d'Azur  
Frankreich

Buchung : +33 (0) 6 66 92 96 36 (Frankreich)

Anzeige Nr. 76460

[www.de.ihacom.lu](http://www.de.ihacom.lu)



>> FERIENWOHNUNGEN

Internet  
Holiday  
Ads



Internet  
Holiday  
Ads



VON PRIVAT AN PRIVAT

### Ferienhaus



Ferienhaus - Bauernhof, freistehend, 1 Stockwerk, eigener Eingang, in/auf: Privatbesitz

- **Ideal für Familiengruppen, Gruppen**
- **Ausblick :** freier Ausblick, Gebirge, Landschaft, Garten/Park, Felder, Wiese
- **Rahmen :** bergig, naturbelassen
- **Ausrichtung :** Süd-Osten

### Extras

- **Parkplatz :**  
Unüberdachter Parkplatz : 3 auf Grundstück
- **Vorzüge :**  
Skiraum, 4 Fahrrad/-räder
- **Baby-Ausstattung :**  
Babystuhl



Extras

### Umgebung & Lokalisierung



#### Freizeitaktivitäten

- **Aktivitäten weniger als 20 km /12 Meilen entfernt :**

Alpinski, Langlauf, Variantenski, Snowboard, Motorschlitten, Hundeschlitten, Baden, Tretboot, Kanu/Kajak, Canyoning, Rafting, Golf, Tennis, Spazierweg, Wandern, Klettern, Felsenklettern, Mountainbike (Strecke), Gleitdrachenfliegen, Paragliding, Pferdeausritt, Eselreiten, Minigolf, Acrobranch, Fischen, Bouleplatz

- **Betreute Aktivitäten :**

Skischule, Kinderskischule, Reitschule

- **Attraktionen und Entspannung :**

Bar/Pub, Nachtclub, Restaurant, Zoo/ Tierpark, Naturreservat, Festival

#### Umgebung

- **Örtlichkeit :**

- Skipisten 3km
- Beheiztes Schwimmbad 20km
- Öffentliches Schwimmbad 20km
- Öffentlicher Tennisplatz 3km
- 9-Loch-Golfplatz 15km
- 18-Loch-Golfplatz 15km
- Wassersport-Center 3km
- Stromschnelle 25km
- Wasserfall 3km
- Fluss 500m
- Baggersee 3km
- See 20km
- Wald <50m
- Bergmassiv <50m
- Via ferrata (Klettersteig) 7,5km

- **Annehmlichkeiten :**

- Dorfzentrum 3km
- Stadtzentrum 3km
- Fahrrad-/Mountainbikeverleih 3km
- Skiverleih 3km
- Bäckerei 3km
- Feinkosthändler 3km
- Ortliche Geschäfte 3km
- Supermarkt 7,5km
- Friseursalon 3km
- Internetcafé 2km
- Post 3km
- Bank 3km
- Geldautomat 3km
- Apotheke 3km
- Arzt 3km
- Krankenhaus 20km



Inneneinrichtung



Umgebung



Kaminecke

## Interieur

- **Maximalbelegung :**  
9 Person(en)
- **Wohnfläche :**  
120m<sup>2</sup>
- **Raumaufteilung :**  
5 Zimmer, 3 Schlafzimmer, 2 Waschküchenräume, 2 WC, Wohnzimmer 35m<sup>2</sup>, amerikanische Küche, Esszimmer, Kaminecke, Mezzanine
- **Schlafplätze :**  
2 Doppelbett(en), 1 Sofabett(en) 2 Personen, 3 Einzelbett(en)
- **Komfort :**  
Kamin, TV, Gesellschaftsspiele, Bibliothek, Schrank, Föhn, elektrische Heizung, Dachfenster, Vorhänge, Doppelverglasung
- **Haushaltsausstattung :**  
Geschirr/Besteck, Küchenutensilien, Kaffeebereiter, elektrische Kaffeemaschine, elektrischer Wasserkocher, Toaster, Zitruspresse, Küchenmaschine, Raclette-Grill, Fondue-Gerät, Herdplatten, Ofen, Mikrowelle, Abzugshaube, Kühlschrank, Gefrierschrank, Geschirrspüler, Waschmaschine, Staubsauger, Bügeleisen, Bügelbrett



Übersichtsplan

## Exterieur

- **Grundstücksfläche :**  
1000m<sup>2</sup>
- **Außenanlage :**  
Terrasse 20m<sup>2</sup>
- **Äußerer Rahmen :**  
Eingezäuntes Grundstück 1000m<sup>2</sup>, Garten 1000m<sup>2</sup>, Bach
- **Außenausstattung :**  
Freiluftsalon, Pizzaofen, Grill, Gartentisch (e), Gartenstuhl/-stühle, Sonnenschirm, 2 Liegestuhl/-stühle



Äußerer Rahmen

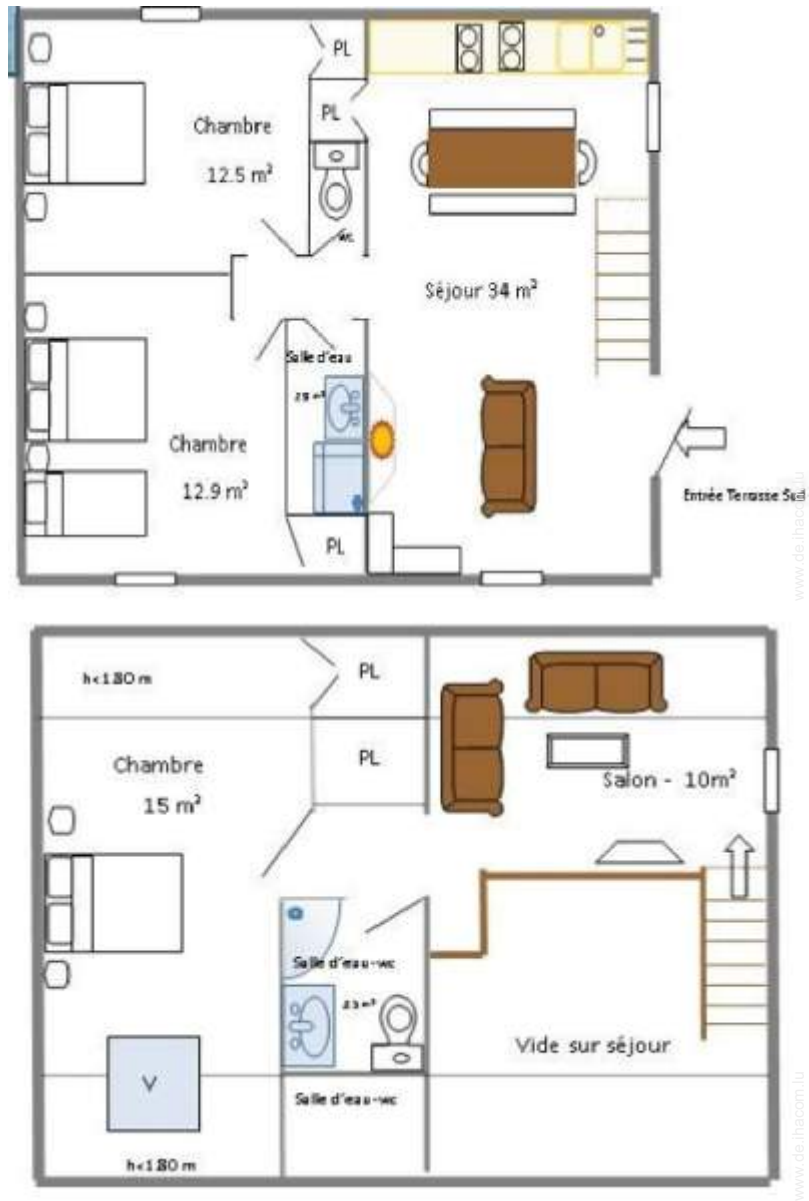
## Service

- **Wäsche :**  
Bettlaken gegen Aufpreis (1 mal pro Woche +40€), Steppdecke(n), Kissen
- **Haus :**  
Endreinigung gegen Aufpreis (+50€), Schneeräumung, Parkplatz

## Praktische Infos

- **Praktische Infos**  
Kinderfreundlich  
Nichtraucher-Ferienwohnung, Mobilfunknetz, eigenes Transportmittel empfehlenswert  
Wasser : heiß/kalt  
Stromspannung : 220-240V / 50Hz

Grundrissplan



Fotoalbum - 1



Umgebung



Inneneinrichtung



Extras



Kaminecke



Übersichtsplan

Fotoalbum - 2



Äußerer Rahmen



Waschraum/-räume



Doppelbett(en)



Doppelbett(en)

Fotoalbum - 3



großes Schlafzimmer



Küche



Winter

### Lokalisierung & Anfahrt



GPS-Koordinaten in Graden, Minuten, Sekunden:  
Breitengrad 44°38'37.356"N - Längengrad 6°11'54.24"O  
(Stadt)

#### Adresse

→ Le Moulin du Serre  
05260 Saint Léger les Mélézes

#### • Autobahn (Ausfahrt) A51

→ Tallard, Hautes Alpes, Provence Alpes Côte d'Azur, Frankreich  
→ Entfernung : 34km  
→ Dauer : 30'

#### • Flughafen Grenoble Isère

→ Grenoble, Isère, Rhône Alpes, Frankreich  
→ Entfernung : 150km  
→ Dauer : 1h30'

#### • Bahnhof Gap

→ Gap, Hautes Alpes, Provence Alpes Côte d'Azur, Frankreich  
→ Entfernung : 25km  
→ Dauer : 30'

- Pont du Fossé : Entfernung : 4km
- Gap : Entfernung : 25km
- Orcières Merlette : Entfernung : 15km

### Kontakt

Name	Herr ARNEODO Jean-Marc
Adresse	Le Moulin du Serre
Stadt	05260 ST-LEGER-LES-MÉLEZES
Land	Frankreich
Mobil	+33 (0) 6 66 92 96 36 (Frankreich)

Gesprochene  
Sprachen



# Ferienhaus Hautes Alpes - Provence Alpes Côte d'Azur "Le Moulin du Serre"

## Verfügbarkeitskalender - ab : Mai 2012

Mai	Di	Mi	Do	Fr	Sa	So	Mo	Di	Mi	Do	Fr	Sa	So	Mo	Di	Mi	Do	Fr	Sa	So	Mo	Di	Mi	Do	Fr	Sa	So	Mo	Di	Mi	Do
2012	1	2	3	4	5	6	7	8	9	10	11	12	13	14	15	16	17	18	19	20	21	22	23	24	25	26	27	28	29	30	31

Jun	Fr	Sa	So	Mo	Di	Mi	Do	Fr	Sa	So	Mo	Di	Mi	Do	Fr	Sa	So	Mo	Di	Mi	Do	Fr	Sa							
2012	1	2	3	4	5	6	7	8	9	10	11	12	13	14	15	16	17	18	19	20	21	22	23	24	25	26	27	28	29	30
	-	-	-	-	-	-	-	-	-	-	-	-	-	-	-	-	-	-	-	-	-	-	-	-	-	-	-	-	-	-

Jul	So	Mo	Di	Mi	Do	Fr	Sa	So	Mo	Di	Mi	Do	Fr	Sa	So	Mo	Di	Mi	Do	Fr	Sa	So	Mo	Di							
2012	1	2	3	4	5	6	7	8	9	10	11	12	13	14	15	16	17	18	19	20	21	22	23	24	25	26	27	28	29	30	31
	-	-	-	-	-	-	-	-	-	-	-	-	-	-	-	-	-	-	-	-	-	-	-	-	-	-	-	-	-	-	

■ Hauptsaison     
 ■ Gebucht

[Monat : Vor >>](#)

## Miettarife - Ferienhaus - Bauernhof - 9 Person(en)

Tarife	Nacht	Wochenende	Woche	2 Wochen	Monat
<span style="color: green;">■</span> Nebensaison	-	350€ <small>(Freitag)</small>	450€ <small>(Samstag)</small>	-	-
<span style="color: blue;">■</span> Übergangssaison	-	400€ <small>(Freitag)</small>	800€ <small>(Samstag)</small>	1500€ <small>(Samstag)</small>	3000€ <small>(Samstag)</small>
<span style="color: red;">■</span> Hauptsaison	-	450€ <small>(Freitag)</small>	800€ <small>(Samstag)</small>	1500€ <small>(Samstag)</small>	3000€ <small>(Samstag)</small>

(Anreisetag)

[Buchen](#)





Extras



Kaminecke



Übersichtsplan



Umgebung



Inneneinrichtung

### Buchungskonditionen

#### • Buchung

- Bezahlung bei Buchung : 25% des Mietbetrags
- Bezahlung des Restbetrags : bei Schlüsselübergabe
- Kaution verlangt : 300€

#### • Vermietung

- Nebenkosten extra
- Kurtaxe extra
- Endreinigungspauschale extra : 30€
- Zuschlag einberechnen für :
  - Feuerholz

► Buchen

► Vermieter kontaktieren

Nehmen Sie direkten Kontakt mit den Vermietern auf.

[www.de.ihacom.lu](http://www.de.ihacom.lu)


Anzeige Nr.

76460

>> Buchen <<

### Kontakt

Name Herr ARNEODO Jean-Marc  
Adresse Le Moulin du Serre  
Stadt 05260 ST-LEGER-LES-MÉLEZES  
Land Frankreich  
Mobil +33 (0) 6 66 92 96 36 (Frankreich)

Gesprochene Sprachen 

### Akzeptierte Zahlungsarten

- Bankscheck • Bar

Anzeige Nr. 76460

[www.de.ihacom.lu](http://www.de.ihacom.lu)



>> FERIENWOHNUNGEN

Internet  
Holiday  
Ads



Internet  
Holiday  
Ads



VON PRIVAT AN PRIVAT