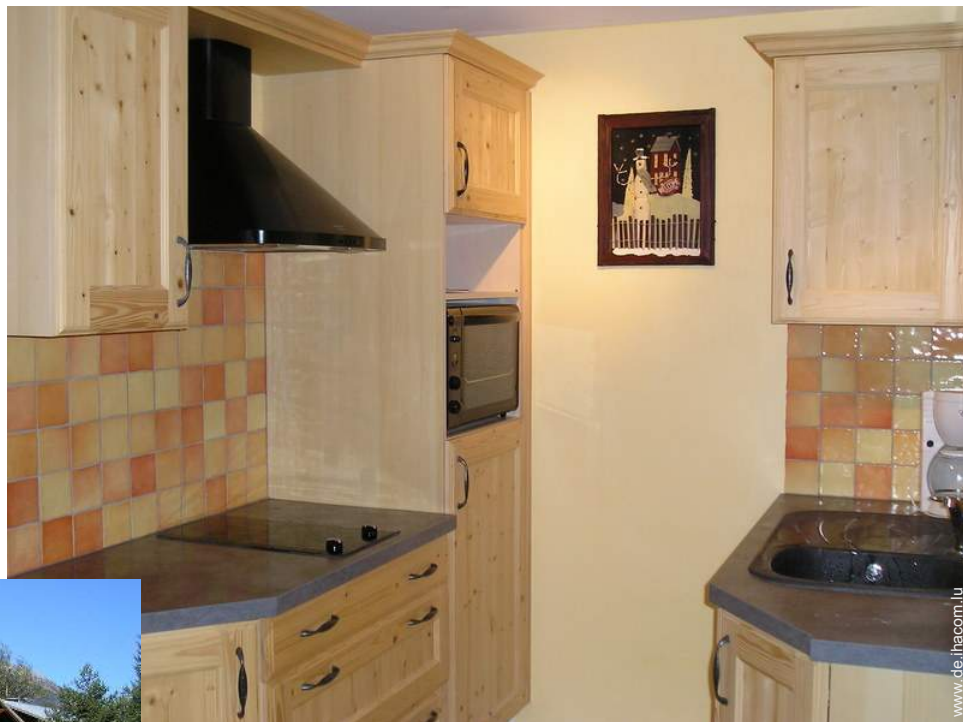


# Ferienwohnung SüdAlpen "L'enclos des puits"



**Apartment** auf Gartenhöhe, eigener Eingang, in/auf: Chalet ebenerdig

Rahmen : ruhig, bergig

Gästekapazität : 4 Person(en)  
Schlafzimmer : 2



Clé Vacances (3 Schlüssel)  
Meublé de Tourisme (3 Sterne)

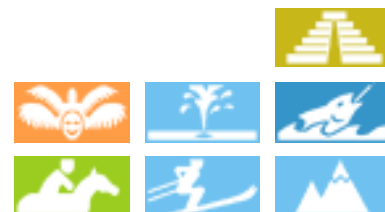
Serre Chevalier 1350 (Chantemerle) - Hautes Alpes (05) - Provence Alpes Côte d'Azur

**Frankreich**

Buchung : +33 (0) 4 92 24 07 61 (Frankreich)

Anzeige Nr. 15930

[www.de.ihacom.lu](http://www.de.ihacom.lu)



>> FERIEWOHNUNGEN



Internet  
Holiday  
Ads



VON PRIVAT AN PRIVAT

## Ferienwohnung



Apartment auf Gartenhöhe, eigener Eingang, in/auf: Chalet ebenerdig

- **Ideal für alle Altersgruppen, Sportler**
- **Ausblick :** freier Ausblick, ohne Visavis, Gebirge, Garten/Park, Wald, Dorf
- **Rahmen :** ruhig, bergig
- **Ausrichtung :** Süden

## Extras

- **Parkplatz :**  
Unüberdachter Parkplatz : 2 reservierte(r), auf Grundstück
- **Vorzüge :**  
Skiraum, Skischuhwärmer



Ausblick Schlafzimmer

## Umgebung & Lokalisierung



Gebirge Ski Reiten Angeln



Thermalbad Festival Kultur

## Freizeitaktivitäten

- **Aktivitäten weniger als 20 km /12 Meilen entfernt :**

Alpinski, Langlauf, Skiwandern, Snowboard, Rodeln (Piste), Eislaufen, Motorschlitten, Hundeschlitten, Baden, Tretboot, Wellenreiten, Kanu/Kajak, Canyoning, Rafting, Golf, Tennis, Squash, Reitschule, Ponyclub, Klettern, Mountainbike (Strecke), Paragliding, Pferdeausritt, Minigolf, Skateboard (Halfpipe/Ramp), ATV/Quad, Gokart, Rennstrecke, Bowling, Fischen

- **Betreute Aktivitäten :**

Skischule, Kinderskischule, Tennisschule, Reitschule

- **Attraktionen und Entspannung :**

Bar/Pub, Nachtclub, Restaurant, Kino, Karaoke, Park und Garten, Naturreservat, Kunstgalerie, historische Sehenswürdigkeit, Museum, Theater, Festival, Antiquitäten & Trödel, Kunsthandwerk, Casino, natürliche Bäder, Thermalbad, Sauna, Türkisches Bad, Wellnessfarm, Beautycenter, Fitnesscenter, Biobauernhof

## Umgebung

- **Örtlichkeit :**

- Skipisten 1km
- Skilifte 1km
- Eislaufbahn 1km
- Öffentliches Schwimmbad 1km
- Öffentlicher Tennisplatz 1km
- 18-Loch-Golfplatz 15km
- Flugplatz 25km
- Windsurf-Spot 40km
- Surf-Spot 1km
- Wassersport-Center 40km
- Stromschnelle 500m
- Steilküste 4km
- Baggersee 3km
- Wald 300m
- Via ferrata (Klettersteig) 1km

- **Annehmlichkeiten :**

- Kinderbetreuung 1km
- Dorfzentrum 300m
- Bushaltestelle <50m
- Skibus <50m
- Fahrrad-/Mountainbikeverleih 1km
- Autovermietung 3km
- Skiverleih 800m
- Wäscherei/Wäscheverleih 1km
- Feinkosthändler 1km
- Ortliche Geschäfte 300m
- Supermarkt 1km

- Friseursalon 1km
- Post 300m
- Bank 3km
- Geldautomat 1km
- Apotheke 1km
- Arzt 1km
- Krankenschwester 1km
- Krankenhaus 3km



Gesamtansicht



Haus



Ausblick Salon

### Exterieur

- **Grundstücksfläche :**  
1000m<sup>2</sup>
- **Außenanlage :**  
Überdachte Terrasse 15m<sup>2</sup>
- **Äußerer Rahmen :**  
Privater Hof, Garten > 1000m<sup>2</sup>, Rasen 300m<sup>2</sup>, Obstgarten, Gemüsegarten
- **Außenausstattung :**  
Grill, Gartentisch(e), 4 Gartenstuhl/-stühle, Sonnenschirm, 2 Liegestuhl/-stühle



Stockbett(en)

### Interieur

- **Maximalbelegung :**  
4 Person(en)
- **Wohnfläche :**  
40m<sup>2</sup>
- **Raumaufteilung :**  
2 Schlafzimmer, 1 Waschaum/-räume, 1 WC, Wohnzimmer 18m<sup>2</sup>, Kochecke, Essbereich, Fernsehzimmer
- **Schlafplätze :**  
1 Doppelbett(en), 1 Sofabett(en) 2 Personen, 1 Stockbett(en)
- **Komfort :**  
TV, Hi-Fi-Anlage, Wi-Fi (drahtloser Internetzugang), Kleiderschrank, Schrank, Garderobe, Föhn, beheizter Handtuchtrockner, elektrische Heizung, Vorhänge, Doppelverglasung
- **Haushaltsausstattung :**  
Geschirr/Besteck, Küchenutensilien, elektrische Kaffeemaschine, Toaster, Zitruspresse, Crêpière, Raclette-Grill, Herdplatten, Ofen, Mikrowelle, Abzugshaube, Kühlschrank, Geschirrspüler, Waschmaschine, Staubsauger, Bügeleisen, Bügelbrett

### Service

- **Wäsche :**  
Bettlaken gegen Aufpreis, Handtücher gegen Aufpreis, Haushaltswäsche gegen Aufpreis, Bettdecke(n), Kissen
- **Haus :**  
Schneeräumung, Parkplatz, Flughafen-/Bahnhofstransfer

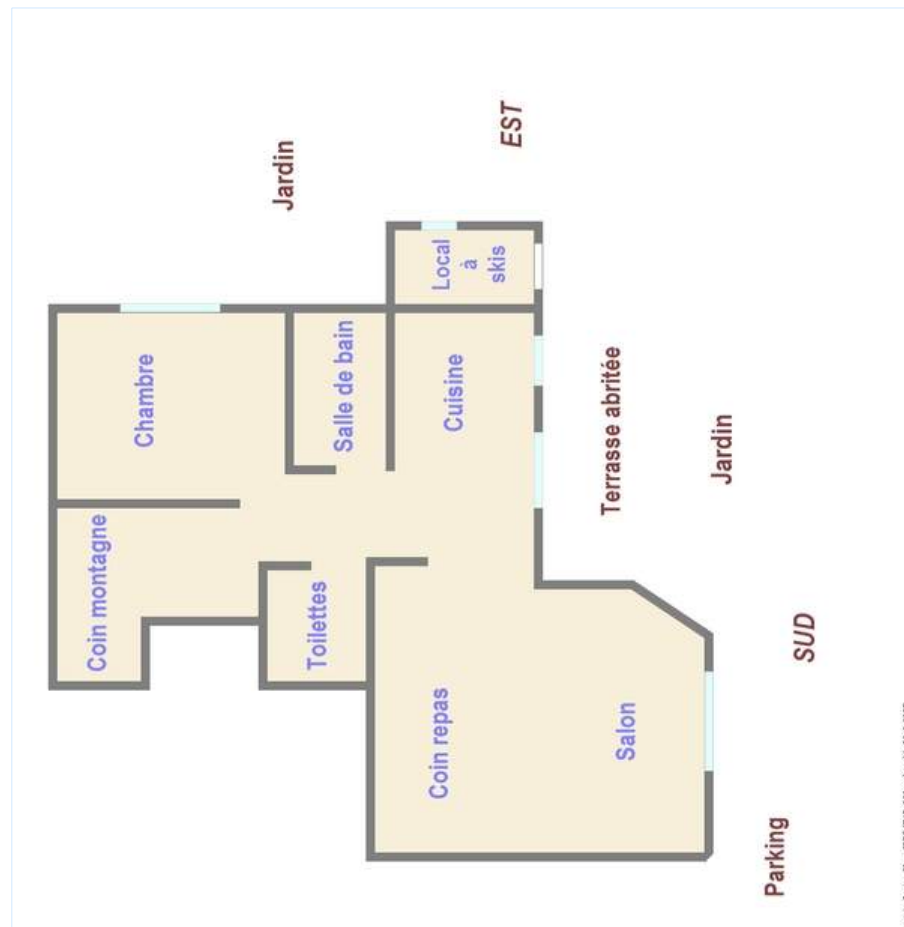
### Praktische Infos

- **Praktische Infos**  
Kinderfreundlich  
Tiere erlaubt  
Mobilfunknetz



Waschaum/-räume

Grundrissplan



Fotoalbum - 1



Haus



Gesamtansicht



Ausblick Schlafzimmer

Fotoalbum - 2



Ausblick Salon



Waschraum/-räume



Stockbett(en)



Schlafzimmer

### Lokalisierung & Anfahrt



GPS-Koordinaten in Graden, Minuten, Sekunden:  
Breitengrad 44°55'40"N - Längengrad 6°36'13"O ([Unterkunft](#))

#### Adresse

→ 32 route du pont levis  
Saint Chaffrey  
05240 Serre Chevalier 1350 (Chantemerle)

#### • Autobahn (Ausfahrt) A 51 Tallard

→ Tallard, Hautes Alpes, Provence Alpes Côte d'Azur, Frankreich  
→ Entfernung : 95km  
→ Dauer : 1h15'

#### • Autobahn (Ausfahrt) A6 A43 Grenoble

→ Grenoble, Isère, Rhône Alpes, Frankreich  
→ Entfernung : 110km  
→ Dauer : 1h30'

#### • Autobahn (Ausfahrt) A 43 Saint Michel de Maurienne

→ Saint Michel de Maurienne, Savoie, Rhône Alpes, Frankreich  
→ Entfernung : 80km  
→ Dauer : 1h15'

- Briançon : Entfernung : 7,5km
- Claviere : Entfernung : 20km
- Grenoble : Entfernung : 110km

### Kontakt

Name	Frau PELLET DOVETTA Isabelle
Adresse	32 route du pont levis
Stadt	SERRE CHEVALIER
Land	Frankreich
Telefon	+33 (0) 4 92 24 07 61 (Frankreich)
Mobil	+33 (0) 6 89 04 07 07 (Frankreich)

Gesprochene  
Sprachen



Verfügbarkeitskalender - ab : Mai 2012

Mai	Di	Mi	Do	Fr	Sa	So	Mo	Di	Mi	Do	Fr	Sa	So	Mo	Di	Mi	Do	Fr	Sa	So	Mo	Di	Mi	Do	Fr	Sa	So	Mo	Di	Mi	Do
2012	1	2	3	4	5	6	7	8	9	10	11	12	13	14	15	16	17	18	19	20	21	22	23	24	25	26	27	28	29	30	31

Jun	Fr	Sa	So	Mo	Di	Mi	Do	Fr	Sa	So	Mo	Di	Mi	Do	Fr	Sa	So	Mo	Di	Mi	Do	Fr	Sa	So	Mo	Di	Mi	Do	Fr	Sa
2012	1	2	3	4	5	6	7	8	9	10	11	12	13	14	15	16	17	18	19	20	21	22	23	24	25	26	27	28	29	30
	-	-	-	-	-	-	-	-	-	-	-	-	-	-	-	-	-	-	-	-	-	-	-	-	-	-	-	-	-	-

Jul	So	Mo	Di	Mi	Do	Fr	Sa	So	Mo	Di	Mi	Do	Fr	Sa	So	Mo	Di	Mi	Do	Fr	Sa	So	Mo	Di	Mi	Do	Fr	Sa	So	Mo	Di
2012	1	2	3	4	5	6	7	8	9	10	11	12	13	14	15	16	17	18	19	20	21	22	23	24	25	26	27	28	29	30	31
	-	-	-	-	-	-	-	-	-	-	-	-	-	-	-	-	-	-	-	-	-	-	-	-	-	-	-	-	-	-	

Gebucht

Monat : Vor >>

Miettarife - Apartment - 4 Person(en)

Tarife	Nacht	Wochenende	Woche	2 Wochen	Monat
<input type="checkbox"/> Nebensaison	-	-	245€	-	-

Buchen

Buchungskonditionen

- **Buchung**  
→ Bezahlung bei Buchung :  
30% des Mietbetrags  
→ Bezahlung des Restbetrags :  
bei Schlüsselübergabe  
→ Kautions verlangt : 160€
- **Vermietung**  
→ Inkl. Nebenkosten  
→ Kurtaxe extra  
→ Zuschlag einberechnen für :  
- zusätzliche(s) Bett(en)

► Buchen

► Vermieter kontaktieren

Nehmen Sie direkten Kontakt mit den Vermietern auf.

[www.de.ihacom.lu](http://www.de.ihacom.lu)  
Anzeige Nr.  
15930  
>> Buchen <<

Akzeptierte Zahlungsarten

- Internationale Zahlungsanweisung •  
Banküberweisung • Scheck • PayPal •  
Travellers Cheques • Bar • Ferienscheck

Kontakt

Name: Frau PELLET DOVETTA  
Isabelle  
Adresse: 32 route du pont levis  
Stadt: SERRE CHEVALIER  
Land: Frankreich  
Telefon: +33 (0) 4 92 24 07 61  
(Frankreich)  
Mobil: +33 (0) 6 89 04 07 07  
(Frankreich)

Gesprochene Sprachen: 

