

# Ferienwohnung Somme-Bucht "Les Mollieres"



ehem. Bauernhaus, Doppel-/  
Reihenhaus, 1 Stockwerk, gemeinsamer  
Eingang, in/auf: Anwesen

Rahmen : ruhig, ländlich

Gästekapazität : 12 Person(en)

Schlafzimmer : 4

Zimmer : 5



Gîtes de France (3 Ähren)  
Bienvenue à la Ferme

Ponthoile - Somme (80) - Picardie

Frankreich

Buchung : +33 (0) 3 22 27 07 11 (Frankreich)

Anzeige Nr. 67644

www.de.ihacom.lu



Internet  
Holiday  
Ads



Internet  
Holiday  
Ads



## Ferienwohnung



ehem. Bauernhaus, Doppel-/Reihenhaus,  
1 Stockwerk, gemeinsamer Eingang, in/auf:  
Anwesen

- **Ideal für große Familien, Senioren**
- **Ausblick :** Meer/Ozean, Landschaft, Garten/Park, Hof, Wiese, Dorf
- **Rahmen :** ruhig, ländlich
- **Ausrichtung :** Nord-Westen

## Extras

- **Parkplatz :**  
Unüberdachter Parkplatz : 14 in Wohnanlage
- **Vorzüge :**  
Tischtennis, 6 Tischtennisschläger, Krocket, Bouleplatz, 6 Boulespiel(e)
- **Baby-Ausstattung :**  
Babystuhl, Babywanne, Laufstall, Kinderwagen

**Besondere Vorzüge :**  
Pferdestall/-ställe



Schlafzimmer

## Umgebung & Lokalisierung



Land



Reiten

### Freizeitaktivitäten

- **Aktivitäten weniger als 20 km /12 Meilen entfernt :**

Baden, Windsurfen, Kitesurfen, Kanu/Kajak, Golf, Tennis, Reitschule, Ponyclub, Spazierweg, Wandern, Mountainbike (Strecke), Landsegeln, Drachenfliegen, Ultraleichtfliegen, Segelfliegen (Club), Bootsausflug, Kutschenfahrt, Pferdeausritt, Minigolf, Inlineskaten/Rollschuhfahren (Parcours), Jagen, Fischen

- **Attraktionen und Entspannung :**

Restaurant, Kino, Park und Garten, Vergnügungspark, Naturreservat, historische Sehenswürdigkeit, Museum, Festival, Antiquitäten & Trödel, Kunsthandwerk, Pferderennbahn, Wellnessfarm

### Umgebung

- **Örtlichkeit :**
  - Eislaufbahn >50km
  - Meer/Ozean 4km
  - Sandstrand 4km
  - Kiesstrand 10km
  - Öffentliches Schwimmbad 10km
  - Öffentlicher Tennisplatz 10km
  - 9-Loch-Golfplatz 10km
  - 18-Loch-Golfplatz 10km
  - Wassersport-Center 4km
  - Fluss 3km
  - Baggersee 4km
  - Wald 7,5km
  - Yachthafen 10km
  - Helling für Boote 10km
- **Annehmlichkeiten :**
  - Dorfzentrum 2km
  - Stadtzentrum 15km
  - Fahrrad-/Mountainbikeverleih 2,5km
  - Autovermietung 15km
  - Wäscherei/Wäscheverleih 4km
  - Bäckerei 4km
  - Feinkosthändler 2,5km
  - Supermarkt 10km
  - Luxus-/Markenboutiquen >50km
  - Friseursalon 15km
  - Post 10km
  - Bank 10km
  - Geldautomat 4km
  - Apotheke 7,5km
  - Arzt 2,5km
  - Krankenschwester 2,5km
  - Krankenhaus 15km



Wohnzimmer



Kochecke



Schlafzimmer

### Interieur

- **Maximalbelegung :**  
12 Person(en)
- **Wohnfläche :**  
180m<sup>2</sup>
- **Raumaufteilung :**  
5 Zimmer, 4 Schlafzimmer, 4 Waschräume/-räume, 5 WC, Wohnzimmer 15m<sup>2</sup>, Salon 9m<sup>2</sup>, amerikanische Küche, Esszimmer, Kaminecke
- **Schlafplätze :**  
1 Sofabett(en) 2 Personen, 12 Einzelbett(en), 1 Babybett(en)
- **Komfort :**  
Kamin, Gesellschaftsspiele, Antennenanschluss, elektrische Heizung, Holzofen, Vorhänge, Doppelverglasung, Feueralarm
- **Haushaltsausstattung :**  
Geschirr/Besteck, Küchenutensilien, Kaffeebereiter, Zitruspresse, Küchenmaschine, Crêpière, Herdplatten, Ofen, Mikrowelle, Abzugshaube, Kühlschrank, Gefrierschrank, Geschirrspüler, Waschmaschine, Staubsauger, Bügeleisen, Bügelbrett

### Exterieur

- **Grundstücksfläche :**  
150m<sup>2</sup>
- **Äußerer Rahmen :**  
Garten 150m<sup>2</sup>, Rasen
- **Außenausstattung :**  
Freiluftsalon, Grill, Gartentisch(e), Gartenstuhl/-stühle, Sonnenschirm, Gartensalon



Garten

### Service

- **Wäsche :**  
Bettlaken gegen Aufpreis (+8€), Haushaltswäsche gegen Aufpreis (+8€), Bettdecke(n), Steppdecke(n), Kissen
- **Haus :**  
Endreinigung gegen Aufpreis (+48€), Parkplatz
- **Restauration :**  
Frühstück gegen Aufpreis (+6€), Table d'Hôte (Gemeinschaftstafel) gegen Aufpreis (+17€), Picknickkorb gegen Aufpreis (+6€)

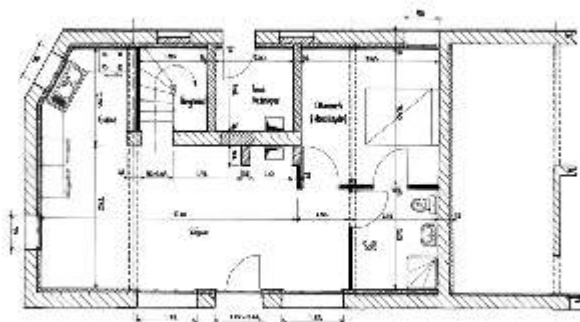
### Praktische Infos

- **Praktische Infos**  
Kinderfreundlich  
Tiere nur bedingt erlaubt (Vermieter fragen)  
Vor Ort anwesend : Haustiere, Pferde, Nutztiere  
Mobilfunknetz, eigenes Transportmittel empfehlenswert  
Wasser : heiß/kalt  
Stromspannung : 220-240V / 50Hz  
Stromversorgung : Netz
- **Empfang von Behinderten**  
Rollstuhlgerechter Zugang  
Behindertengerecht für : motorisch Behinderte, Sehbehinderte



Garten

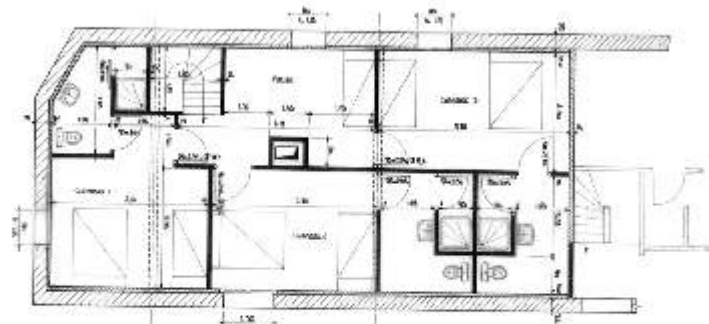
Grundrissplan



GITE OSCAR - 2a

GITE - Tet C BIZET  
sch: 1/50  
ETAGE - Etat projeté - an.04

www.de.ihacom.lu



GITE TET C

GITE - Tet C BIZET  
sch: 1/50  
ETAGE - Etat projeté - an.04

www.de.ihacom.lu

Fotoalbum - 1



Kochecke



Wohnzimmer



Schlafzimmer



Schlafzimmer



Garten

Fotoalbum - 2



Garten



Anwesen



Außenausstattung



Pferdestall/-ställe



Pferdeausritt

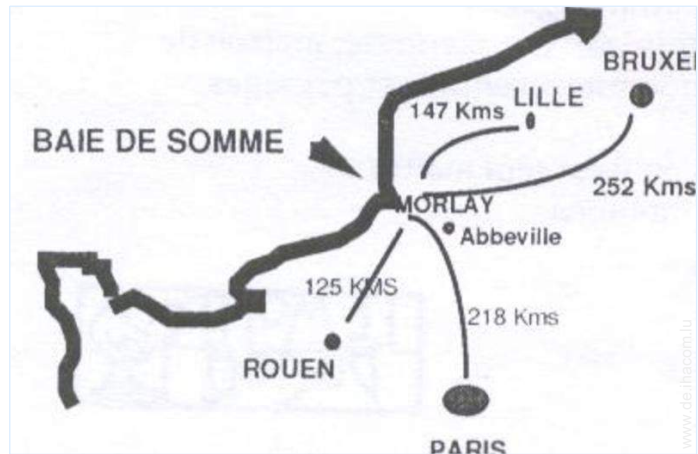


Pferdeausritt



Freizeitaktivitäten in der Nähe

### Anfahrtsskizze



### Lokalisierung & Anfahrt



GPS-Koordinaten in Graden, Minuten, Sekunden:  
Breitengrad 50°12'55.8"N - Längengrad 1°42'38.376"O  
(Stadt)

#### Adresse

→ 25 Rue De La Gare  
Hameau De Morlay  
80860 Ponthoile

#### • Autobahn (Ausfahrt) A16

→ Forest Montiers, Somme, Picardie, Frankreich  
→ Entfernung : 7,5km

#### • Autobahn (Ausfahrt) A16

→ Abbeville, Somme, Picardie, Frankreich  
→ Entfernung : 13km

• Le Crotoy : Entfernung : 4km

• Rue : Entfernung : 10km

• Saint Valery sur Somme : Entfernung : 10km

### Kontakt

Name	Frau BIZET Carole FERME RELAIS DE LA BAIE DE SOMME
Adresse	25 Rue De La Gare Hameau De Morlay
Stadt	80860 PONTHOILE
Land	Frankreich
Telefon	+33 (0) 3 22 27 07 11 (Frankreich) Von 09:00 AM bis 09:00 PM (GMT/UTC +01:00)
Mobil	+33 (0) 6 81 65 25 24 (Frankreich)
Fax	+33 (0) 3 22 28 57 38 (Frankreich)
Gesprochene Sprachen	

Verfügbarkeitskalender - ab : Mai 2012

Mai	Di	Mi	Do	Fr	Sa	So	Mo	Di	Mi	Do	Fr	Sa	So	Mo	Di	Mi	Do	Fr	Sa	So	Mo	Di	Mi	Do	Fr	Sa	So	Mo	Di	Mi	Do
2012	1	2	3	4	5	6	7	8	9	10	11	12	13	14	15	16	17	18	19	20	21	22	23	24	25	26	27	28	29	30	31

Jun	Fr	Sa	So	Mo	Di	Mi	Do	Fr	Sa	So	Mo	Di	Mi	Do	Fr	Sa	So	Mo	Di	Mi	Do	Fr	Sa							
2012	1	2	3	4	5	6	7	8	9	10	11	12	13	14	15	16	17	18	19	20	21	22	23	24	25	26	27	28	29	30
	-	-	-	-	-	-	-	-	-	-	-	-	-	-	-	-	-	-	-	-	-	-	-	-	-	-	-	-	-	-

Jul	So	Mo	Di	Mi	Do	Fr	Sa	So	Mo	Di	Mi	Do	Fr	Sa	So	Mo	Di	Mi	Do	Fr	Sa	So	Mo	Di							
2012	1	2	3	4	5	6	7	8	9	10	11	12	13	14	15	16	17	18	19	20	21	22	23	24	25	26	27	28	29	30	31
	-	-	-	-	-	-	-	-	-	-	-	-	-	-	-	-	-	-	-	-	-	-	-	-	-	-	-	-	-	-	

Monat : Vor >>

Miettarife - ehem. Bauernhaus - 12 Person(en)

Tarife	Nacht	Wochenende	Woche	2 Wochen	Monat
 Nebensaison	240€ (Samstag)	408€ (Freitag)	1076€	-	-
 Übergangssaison	240€ (Samstag)	408€ (Freitag)	1076€	-	-
 Hauptsaison	240€ (Samstag)	408€ (Freitag)	1076€	-	-

(Anreisetag)

Buchten





Schlafzimmer

Schlafzimmer



Garten



Kochecke



Wohnzimmer

### Buchungskonditionen

#### • Buchung

- Bezahlung bei Buchung : 40% des Mietbetrags
- Bezahlung des Restbetrags : bei Schlüsselübergabe
- Kautions verlangt : 300€

#### • Vermietung

- Inkl. Nebenkosten
- Kurtaxe extra
- Endreinigungspauschale extra : 48€

► Buchen

► Vermieter kontaktieren

### Akzeptierte Zahlungsarten

- Internationale Zahlungsanweisung
- Banküberweisung
- Scheck
- Bar
- Ferienscheck

Nehmen Sie direkten Kontakt mit den Vermietern auf.



[www.de.ihacom.lu](http://www.de.ihacom.lu)

Anzeige Nr.

67644

>> Buchen <<

### Kontakt

Name	Frau BIZET Carole FERME RELAIS DE LA BAIE DE SOMME
Adresse	25 Rue De La Gare Hameau De Morlay
Stadt	80860 PONTHOILE
Land	Frankreich
Telefon	+33 (0) 3 22 27 07 11 (Frankreich) Von 09:00 AM bis 09:00 PM (GMT/UTC +01:00)
Mobil	+33 (0) 6 81 65 25 24 (Frankreich)
Fax	+33 (0) 3 22 28 57 38 (Frankreich)
Gesprochene Sprachen	 

Anzeige Nr. 67644

[www.de.ihacom.lu](http://www.de.ihacom.lu)



>> FERIENWOHNUNGEN

Internet  
Holiday  
Ads



Internet  
Holiday  
Ads



VON PRIVAT AN PRIVAT