

Ferienwohnung mit Charme Stoupa "Asteria & ilios"



Apartment mit Charme auf
Gartenhöhe, eigener Eingang, in/auf:
Steinhaus 1 Stockwerk

Rahmen : direkt am Wasser, Meer

Gästekapazität : **5 Person(en)**

Schlafzimmer : **2**

Zimmer : **3**

Stoupa - Messenien - Peloponnes
Griechenland

Anzeige Nr. 45215

www.de.ihacom.lu



>> FERIENWOHNUNGEN

Internet
Holiday
Ads



Internet
Holiday
Ads



VON PRIVAT AN PRIVAT

Ferienwohnung mit Charme



Apartment mit Charme auf Gartenhöhe, eigener Eingang, in/auf: Steinhaus 1 Stockwerk

- **Ideal für alle Altersgruppen, Familien**
- **Ausblick :** Panorama, freier Ausblick, ohne Visavis, Meer/Ozean, Dorf, spektakulärer Sonnenuntergang
- **Rahmen :** direkt am Wasser, Meer
- **Ausrichtung :** Süden

Extras

- **Parkplatz :**
Unüberdachter Parkplatz : in Wohnanlage, reservierte(r), auf Grundstück
- **Vorzüge :**
Fahrrad/-räder, Surfbrett(er)
- **Baby-Ausstattung :**
Laufstall

Besondere Vorzüge :
Direkter Zugang zum Strand,
Privatstrand, privater Anlegesteg,
Ankerplatz, Hafentiegeplatz



Ansicht Grundstück

Umgebung & Lokalisierung



Meer



Angeln



Kultur

Freizeitaktivitäten

- **Aktivitäten weniger als 20 km /12 Meilen entfernt :**

Baden, Tretboot, Schnorcheln, Wasserski, Jetski, Canyoning, Wandern, Mountainbike (Strecke), Bootsausflug, Jagen, Fischen

- **Attraktionen und Entspannung :**

Nachtclub, Restaurant, Open-Air-Kino, Ausstellungszentrum, Kunstgalerie, historische Sehenswürdigkeit, Museum, Theater, Freiluftbühne, Festival, Antiquitäten & Trödel, Kunsthandwerk, Weinkeller und Weindegustation, Wellnessfarm, Fitnesscenter, Biobauernhof

Umgebung

- **Örtlichkeit :**

- Meer/Ozean <50m
- Sandstrand 300m
- Kiesstrand 200m
- Felsstrand <50m
- FKK-Strand 200m
- Felsbucht <50m
- Wald 10km

- **Annehmlichkeiten :**

- Dorfzentrum 800m
- Stadtzentrum 7,5km
- Fahrrad-/Mountainbikeverleih 800m
- Autovermietung 800m
- Bootsvermietung 3km
- Bäckerei 800m
- Feinkosthändler 800m
- Ortliche Geschäfte 800m
- Supermarkt 800m
- Luxus-/Markenboutiquen 3km
- Friseursalon 800m
- Internetcafé 800m
- Post 800m
- Bank 4km
- Geldautomat 4km
- Apotheke 800m
- Arzt 800m
- Krankenschwester 800m
- Krankenhaus 800m
- Ambulanz 800m



Haus



Ausblick Balkon



Ausblick Veranda

Interieur

- **Maximalbelegung :**
5 Person(en) - 4 Erwachsene(r), 1 Kind(er)
- **Wohnfläche :**
70m²
- **Raumaufteilung :**
3 Zimmer, 2 Schlafzimmer, 1 Badezimmer, 1 Waschaum/-räume, 1 WC, Wohnzimmer 35m², separate Küche, Esszimmer, Veranda
- **Schlafplätze :**
1 Doppelbett(en), 2 Einzelbett(en), 1 Sofabett(en) 1 Person
- **Komfort :**
TV, Bibliothek, Faxgerät, Computer, Hochgeschwindigkeitsinternet, Wi-Fi (drahtloser Internetzugang), Kleiderschrank, Schrank, Föhn, Moskitonetze, Fliegenfenster, teilweise klimatisiert, Tischventilator, Vorhänge
- **Haushaltsausstattung :**
Geschirr/Besteck, Küchenutensilien, Kaffeebereiter, elektrische Kaffeemaschine, Toaster, Zitruspresse, Fleischgrill, Elektroherd, Herdplatten, Ofen, Abzugshaube, Kühlschrank, Gefrierschrank, Waschmaschine, Bügeleisen, Bügelbrett

Exterieur

- **Grundstücksfläche :**
4000m²
- **Außenanlage :**
Balkon, Sonnenterrasse, Pergola
- **Äußerer Rahmen :**
Privater Hof, eingezäuntes Grundstück, Garten, Landschaftsgarten
- **Außenausstattung :**
Außenküche, Freiluftsalon, Pizaofen, Grill, Gartentisch(e), Gartenstuhl/-stühle, Laube, Sonnenschirm, Gartensalon, Liegestuhl/-stühle, Hängematte(n), Schaukel, Klettergerüst, Außendusche



Sandstrand

Service

- **Wäsche :**
Bettlaken, Handtücher, Haushaltswäsche, Strandtücher, Bettdecke(n), Steppdecke(n), Kissen
- **Haus :**
Parkplatz

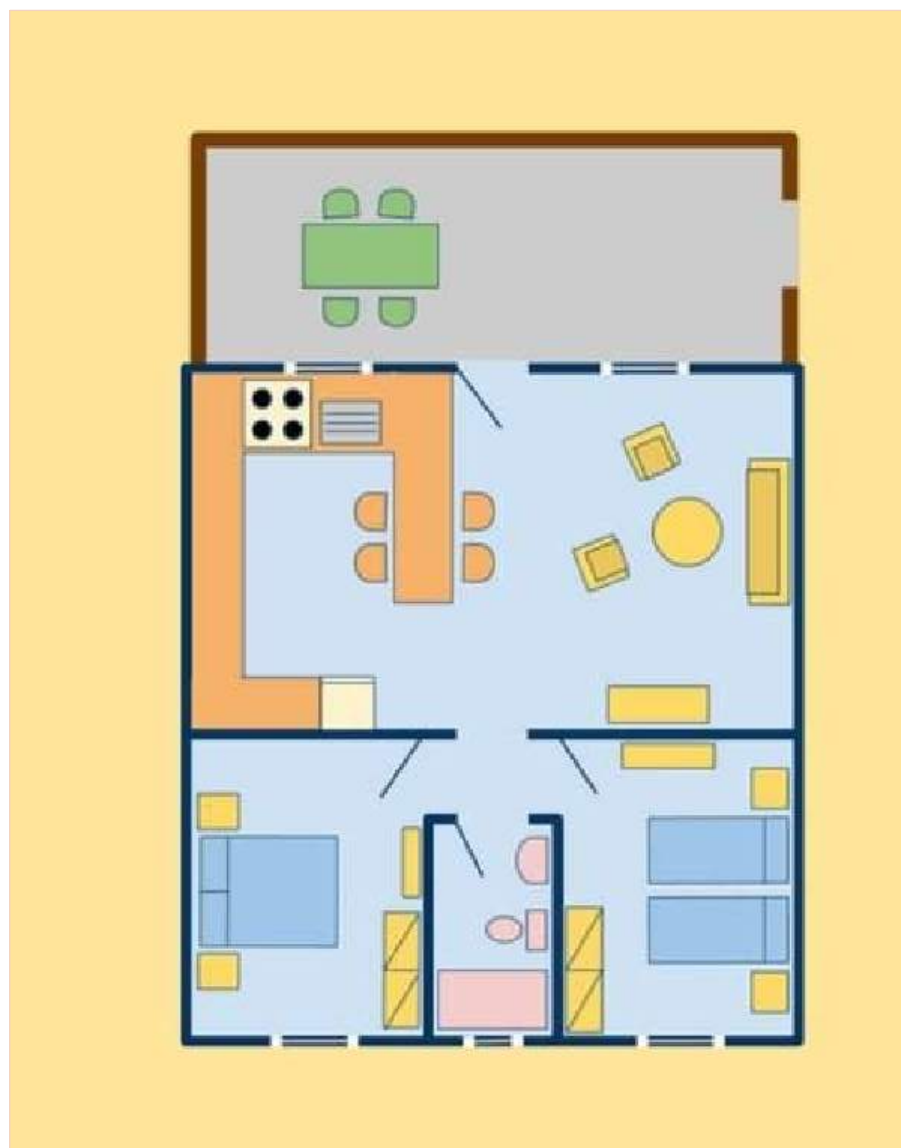
Praktische Infos

- **Praktische Infos**
Kinderfreundlich
Tiere erlaubt
Nichtraucher-Ferienwohnung, Mobilfunknetz
Wasser : heiß/kalt
Stromspannung : 220-240V / 50Hz



Sandstrand

Grundrissplan



www.de.ihacom.lu

Fotoalbum - 1



Ausblick Balkon



Haus



Ansicht Grundstück



Ausblick Veranda



Sandstrand

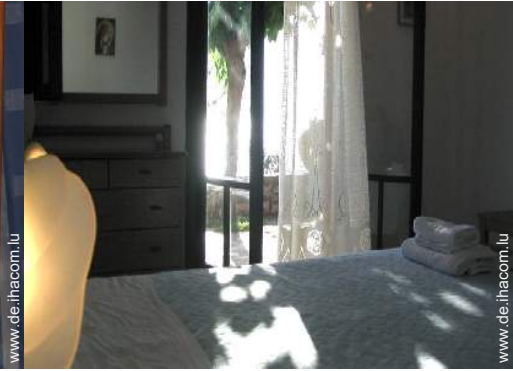
Fotoalbum - 2



Sandstrand



Haus



großes Schlafzimmer



Privatstrand



Gesamtansicht



Raumaufteilung



Ausblick Schlafzimmer



Ausblick



Balkon



Ausblick



Ausblick Schlafzimmer



Ausblick Veranda

Fotoalbum - 3



Ausblick



Ausblick



Ausblick Balkon



Ausblick Balkon



Ausblick



Blick aufs Meer



Blick aufs Meer



Kultur



Blick auf Dorf



Privatstrand

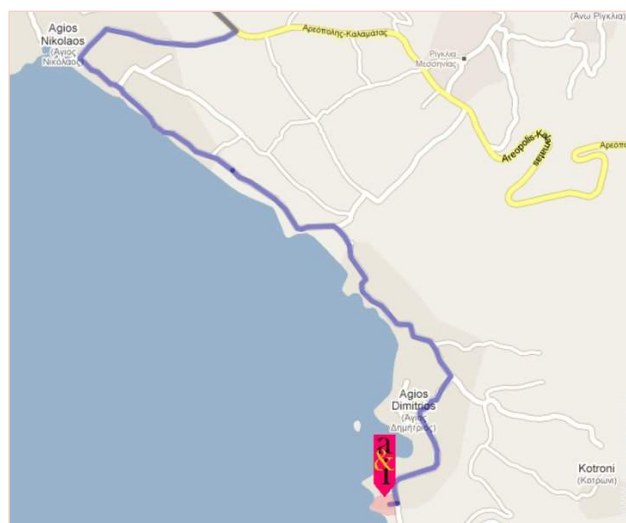
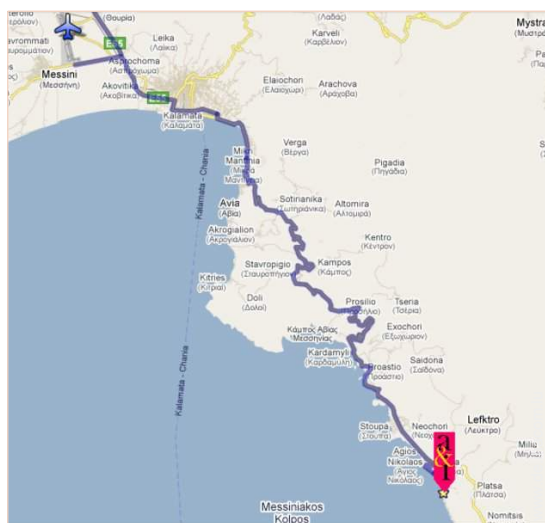
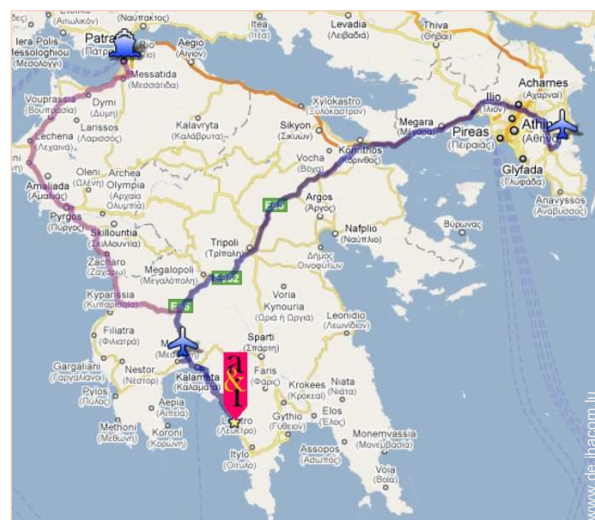
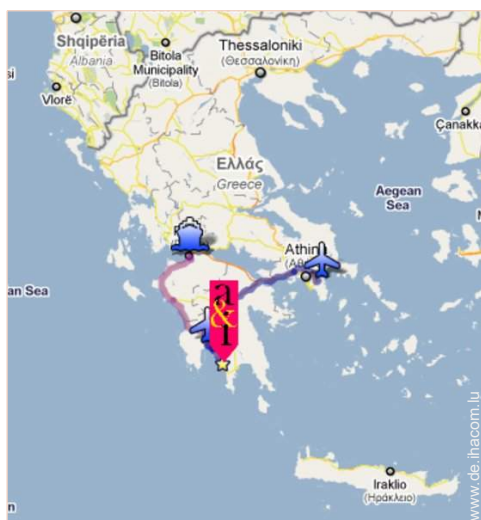


Ausblick



Meer

Anfahrtsskizze



Lokalisierung & Anfahrt

GPS-Koordinaten in Graden, Minuten, Sekunden: Breitengrad 36°48'28.95"N - Längengrad 22°17'47.15"O ([Unterkunft](#))

Adresse

→ Αγιοσ Δημητριος
240 24 Stoupa

● **Autobahn (Ausfahrt) ΑΘΗΝΑ**
ΚΑΛΑΜΑΤΑ

→ Kalamata, Messenien, Peloponnes,
Griechenland

→ Entfernung : 45km
→ Dauer : 1h

● **Flughafen ΚΑΛΑΜΑΤΑΣ**

→ Stoupa, Messenien, Peloponnes,
Griechenland

→ Entfernung : 45km
→ Dauer : 1h

- Kardamili (Kardamyli) : Entfernung : 5km
- Kalamata : Entfernung : 45km

Kontakt

Name Herr ΜΟΥΤΖΟΥΡΗΣ
Γεωργιος

Adresse ΑΓΙΟΣ ΔΗΜΗΤΡΙΟΣ
ΜΕΣΣΗΝΙΑΣ ΜΑΝΗ

Stadt 24024 ΑΓΙΟΣ
ΔΗΜΗΤΡΙΟΣ

Land Griechenland

Telefon +30 2721078160
(Griechenland) Von 08:00
AM bis 10:00 PM

Mobil +30 6977202702
(Griechenland)

Fax +30 2721078160
(Griechenland)

Gesprochene
Sprachen



Ferienwohnung mit Charme
Stoupa - Griechenland
"Asteria & ilios"

9

[Buchten](#)

Verfügbarkeitskalender - ab : Mai 2012

| Mai | Di | Mi | Do | Fr | Sa | So | Mo | Di | Mi | Do | Fr | Sa | So | Mo | Di | Mi | Do | Fr | Sa | So | Mo | Di | Mi | Do | Fr | Sa | So | Mo | Di | Mi | Do |
|------|----|----|----|----|----|----|----|----|----|----|----|----|----|----|----|----|----|----|----|----|----|----|----|----|----|----|----|----|----|----|----|
| 2012 | 1 | 2 | 3 | 4 | 5 | 6 | 7 | 8 | 9 | 10 | 11 | 12 | 13 | 14 | 15 | 16 | 17 | 18 | 19 | 20 | 21 | 22 | 23 | 24 | 25 | 26 | 27 | 28 | 29 | 30 | 31 |
| | | | | | | | | | | | | | | | | | | | | | | | | | | | | | | | |

| Jun | Fr | Sa | So | Mo | Di | Mi | Do | Fr | Sa | So | Mo | Di | Mi | Do | Fr | Sa | So | Mo | Di | Mi | Do | Fr | Sa | | | | | | | |
|------|----|----|----|----|----|----|----|----|----|----|----|----|----|----|----|----|----|----|----|----|----|----|----|----|----|----|----|----|----|----|
| 2012 | 1 | 2 | 3 | 4 | 5 | 6 | 7 | 8 | 9 | 10 | 11 | 12 | 13 | 14 | 15 | 16 | 17 | 18 | 19 | 20 | 21 | 22 | 23 | 24 | 25 | 26 | 27 | 28 | 29 | 30 |
| | - | - | - | - | - | - | - | - | - | - | - | - | - | - | - | - | - | - | - | - | - | - | - | - | - | - | - | - | - | - |

| Jul | So | Mo | Di | Mi | Do | Fr | Sa | So | Mo | Di | Mi | Do | Fr | Sa | So | Mo | Di | Mi | Do | Fr | Sa | So | Mo | Di | | | | | | | |
|------|----|----|----|----|----|----|----|----|----|----|----|----|----|----|----|----|----|----|----|----|----|----|----|----|----|----|----|----|----|----|----|
| 2012 | 1 | 2 | 3 | 4 | 5 | 6 | 7 | 8 | 9 | 10 | 11 | 12 | 13 | 14 | 15 | 16 | 17 | 18 | 19 | 20 | 21 | 22 | 23 | 24 | 25 | 26 | 27 | 28 | 29 | 30 | 31 |
| | - | - | - | - | - | - | - | - | - | - | - | - | - | - | - | - | - | - | - | - | - | - | - | - | - | - | - | - | - | - | |

■ Nebensaison
 ■ Übergangssaison
 ■ Hauptsaison

[Monat : Vor >>](#)

Miettarife - Apartment mit Charme - 5 Person(en)

| Tarife | Nacht | Wochenende | Woche | 2 Wochen | Monat |
|--|-------|------------|-------|----------|-------|
| ■ Nebensaison | 70€ ↓ | - | 450€ | - | - |
| ■ Übergangssaison | 80€ ↓ | - | - | - | - |
| ■ Hauptsaison | 100€ | - | - | - | - |
| ■ Feiertagsangebot | 60€ ↓ | - | 400€ | - | - |
| ■ Sondersaison | 50€ ↓ | - | 330€ | - | 1400€ |

↓ Staffeltarif

[Buchten](#)





Ansicht Grundstück



Ausblick Veranda



Sandstrand



Ausblick Balkon



Haus

Buchungskonditionen

• Buchung

- Bezahlung bei Buchung :
30% des Mietbetrags
- Bezahlung des Restbetrags :
bei Schlüsselübergabe

► Buchen

► Vermieter kontaktieren

Nehmen Sie direkten Kontakt mit den Vermietern auf.

www.de.ihacom.lu

Anzeige Nr.

45215

>> Buchen <<

Kontakt

| | |
|---------|---|
| Name | Herr ΜΟΥΤΖΟΥΡΗΣ Γεωργιος |
| Adresse | ΑΓΙΟΣ ΔΗΜΗΤΡΙΟΣ ΜΕΣΣΗΝΙΑΣ ΜΑΝΗ |
| Stadt | 24024 ΑΓΙΟΣ ΔΗΜΗΤΡΙΟΣ |
| Land | Griechenland |
| Telefon | +30 2721078160 (Griechenland) Von 08:00 AM bis 10:00 PM |
| Mobil | +30 6977202702 (Griechenland) |
| Fax | +30 2721078160 (Griechenland) |

Gesprochene
Sprachen 