

Ferienwohnung mit Charme Haut Anjou "La Bade"



Residenz mit Charme, freistehend,
1 Stockwerk, eigener Eingang, in/auf:
Park

Rahmen : üppig, beruhigend

Gästekapazität : **12 Person(en)**

Schlafzimmer : **6**

Zimmer : **12**



Gîtes de France (4 Ähren)

Précigné - Sarthe (72) - Pays de la Loire

Frankreich

Buchung : +33 (0) 2 43 95 27 85 (Frankreich)

Anzeige Nr. 4876

www.de.ihacom.lu



>> FERIENWOHNUNGEN

Internet
Holiday
Ads



Internet
Holiday
Ads



VON PRIVAT AN PRIVAT

Ferienwohnung mit Charme



Residenz mit Charme, freistehend, 1 Stockwerk, eigener Eingang, in/auf: Park

• **Ideal für Familiengruppen, alle Altersgruppen**

- **Ausblick :** ohne Visavis, Garten/Park, Dorf
- **Rahmen :** üppig, beruhigend
- **Ausrichtung :** Süd-Westen

Extras

• **Parkplatz :**

Überdachter Parkplatz : Unterstellplatz/plätze

Unüberdachter Parkplatz : auf Grundstück

• **Vorzüge :**

Billardtisch, Kicker, Tischtennis, Bouleplatz, 6 Boulespiel(e), 6 Fahrrad/-räder

• **Baby-Ausstattung :**

Babystuhl, Wickeltisch, Babywanne, Babytopf, Laufstall



Ausblick Salon

Umgebung & Lokalisierung



Freizeitaktivitäten

• **Aktivitäten weniger als 20 km /12 Meilen entfernt :**

Baden, Tretboot, Golf, Spazierweg, Mountainbike (Strecke), Bootsausflug, Pferdeausritt, Minigolf, RC-Flugplatz, Bowling, Jagen, Großwildjagd, Fischen, Angeln, Bouleplatz

• **Betreute Aktivitäten :**

Reitschule

• **Attraktionen und Entspannung :**

Bar/Pub, Nachtclub, Restaurant, Kino, Karaoke, Park und Garten, Zoo/Tierpark, Kunstgalerie, historische Sehenswürdigkeit, Antiquitäten & Trödel, Kunsthandwerk, Weinkeller und Weindegustation, Pferderennbahn, Beautycenter, Fitnesscenter, Biobauernhof

Umgebung

• **Örtlichkeit :**

- Eislaufbahn 40km
- Beheiztes Schwimmbad 200m
- Meer/Ozean >50km
- Öffentlicher Tennisplatz 200m
- 18-Loch-Golfplatz 5km
- Wassersport-Center 20km
- Fluss 4km
- Baggersee 20km
- Wald 2km
- Yachthafen 7,5km

• **Annehmlichkeiten :**

- Dorfzentrum <50m
- Bootsvermietung 7,5km
- Bäckerei
- Feinkosthändler
- Ortliche Geschäfte
- Supermarkt
- Friseursalon
- Post
- Bank
- Geldautomat
- Apotheke
- Arzt
- Krankenschwester
- Krankenhaus 7,5km
- Ambulanz



bewaldeter Park



Ansicht Grundstück



Ausblick Garten/Park

Exterieur

- **Grundstücksfläche :**
1 ha
- **Äußerer Rahmen :**
Privater Hof, eingezäuntes Grundstück, Landschaftsgarten, Rasen, bewaldeter Park
- **Außenausstattung :**
Freiluftsalon, Grill, Gartentisch(e), Gartenstuhl/-stühle, Servierwagen, Gartensalon, Liegestuhl/-stühle, Schaukel, Klettergerüst, Sandkasten



Schlafzimmer

Interieur

- **Maximalbelegung :**
12 Person(en)
- **Wohnfläche :**
400m²
- **Raumaufteilung :**
12 Zimmer, 6 Schlafzimmer, 1 Badezimmer, 2 Waschaum/-räume, 4 WC, Salon 55m², große separate Küche, Esszimmer, Kaminecke, Fernsehzimmer, Spielzimmer, begehbare Kleiderschrank, Werkstatt, Waschküche, Keller
- **Schlafplätze :**
5 Doppelbett(en), 2 Einzelbett(en), 1 Babybett(en)
- **Komfort :**
Kamin, TV, Heimkino, Hi-Fi-Anlage, DVD-Player, Videospiele, Gesellschaftsspiele, Antennenanschluss, Kleiderschrank, Schrank, Garderobe, Föhn, beheizter Handtuchtrockner, Zentralheizung, Vorhänge, Alarmanlage
- **Haushaltsausstattung :**
Geschirr/Besteck, Küchenutensilien, Kaffeebereiter, elektrische Kaffeemaschine, elektrischer Wasserkocher, Toaster, Küchenmaschine, Raclette-Grill, Fondue-Gerät, Gasherd, Ofen, Mikrowelle, elektrische Fritteuse, Abzugshaube, Kühlschrank, Gefrierschrank, Geschirrspüler, Waschmaschine, Wäschetrockner, Staubsauger, Bügeleisen, Bügelbrett

Service

- **Wäsche :**
Bettlaken (1 mal pro Woche), Handtücher (1 mal pro Woche), Haushaltswäsche (1 mal pro Woche), Bettdecke(n), Kissen
- **Haus :**
Endreinigung
- **Personal :**
Babysitting gegen Aufpreis, Fremdenführer gegen Aufpreis
- **Restauration :**
Frühstück gegen Aufpreis (+7€), Regionale Gerichte gegen Aufpreis (+17€), Picknickkorb gegen Aufpreis (+10€)

Praktische Infos

- **Praktische Infos**
Kinderfreundlich
Tiere nur bedingt erlaubt (Vermieter fragen)
Nichtraucher-Ferienwohnung, Mobilfunknetz
Wasser : heiß/kalt
Stromspannung : 220-240V / 50Hz
Stromversorgung : Netz



Schlafzimmer

Fotoalbum - 1



Ansicht Grundstück



bewaldeter Park



Ausblick Salon



Ausblick Garten/Park



Schlafzimmer

Fotoalbum - 2



Schlafzimmer



Badezimmer



Küche



Küche



Esszimmer



Salon



Spielzimmer

Fotoalbum - 3



Außenausstattung

Klettergerüst



historische Sehenswürdigkeit

Golf



Nahe gelegene Städte

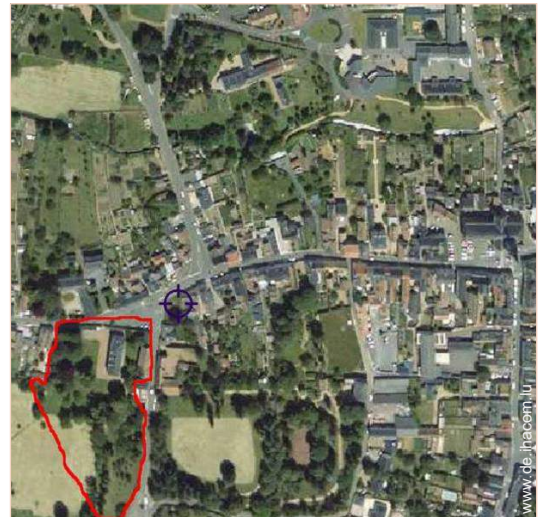
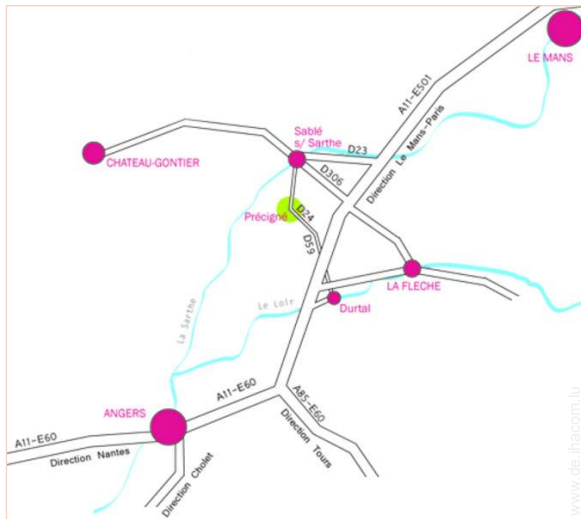
Bootsvermietung



Mountainbike (Strecke)

Angeln

Anfahrtsskizze



Lokalisierung & Anfahrt



GPS-Koordinaten in Graden, Minuten, Sekunden:
Breitengrad 47°45'37.056"N - Längengrad 0°19'37.056"W
(Unterkunft)

Adresse

→ La Bade
3, place de la Fleurenterie
72300 Précigné

• Autobahn (Ausfahrt) A11

→ Le Bailleul, Sarthe, Pays de la Loire, Frankreich
→ Entfernung : 7,5km
→ Dauer : 10'

• Bahnhof Sablé TGV

→ Sablé sur Sarthe, Sarthe, Pays de la Loire, Frankreich
→ Entfernung : 7,5km
→ Dauer : 15'

• Flughafen Angers Loire

→ Angers, Maine et Loire, Pays de la Loire, Frankreich
→ Entfernung : 28km
→ Dauer : 30'

- Sablé sur Sarthe : Entfernung : 7,5km
- Angers : Entfernung : 38km
- Le Mans : Entfernung : 42km

Kontakt

Name	Frau GUILLET Monique
Adresse	Champagne
Stadt	72300 PRÉCIGNÉ
Land	Frankreich
Telefon	+33 (0) 2 43 95 27 85 (Frankreich)
Mobil	+33 (0) 6 18 71 13 98 (Frankreich)

Gesprochene
Sprachen



Ferienwohnung mit Charme
Haut Anjou - Frankreich
"La Bade"

8
[Buchten](#)

Verfügbarkeitskalender - ab : Mai 2012

Mai	Di	Mi	Do	Fr	Sa	So	Mo	Di	Mi	Do	Fr	Sa	So	Mo	Di	Mi	Do	Fr	Sa	So	Mo	Di	Mi	Do	Fr	Sa	So	Mo	Di	Mi	Do
2012	1	2	3	4	5	6	7	8	9	10	11	12	13	14	15	16	17	18	19	20	21	22	23	24	25	26	27	28	29	30	31

Jun	Fr	Sa	So	Mo	Di	Mi	Do	Fr	Sa	So	Mo	Di	Mi	Do	Fr	Sa	So	Mo	Di	Mi	Do	Fr	Sa							
2012	1	2	3	4	5	6	7	8	9	10	11	12	13	14	15	16	17	18	19	20	21	22	23	24	25	26	27	28	29	30
	-	-	-	-	-	-	-	-	-	-	-	-	-	-	-	-	-	-	-	-	-	-	-	-	-	-	-	-	-	-

Jul	So	Mo	Di	Mi	Do	Fr	Sa	So	Mo	Di	Mi	Do	Fr	Sa	So	Mo	Di	Mi	Do	Fr	Sa	So	Mo	Di							
2012	1	2	3	4	5	6	7	8	9	10	11	12	13	14	15	16	17	18	19	20	21	22	23	24	25	26	27	28	29	30	31
	-	-	-	-	-	-	-	-	-	-	-	-	-	-	-	-	-	-	-	-	-	-	-	-	-	-	-	-	-	-	

Gebucht
 Nebensaison
 Übergangssaison

[Monat : Vor >>](#)

Miettarife - Residenz mit Charme - 12 Person(en)

Tarife	Nacht	Wochenende	Woche	2 Wochen	Monat
■ Nebensaison	-	790€ (Freitag)	890€ (Samstag)	1500€ (Samstag)	-
■ Übergangssaison	-	790€ (Freitag)	1050€ (Samstag)	1900€ (Samstag)	-
■ Hauptsaison	-	1050€	1490€ (Samstag)	2500€ (Samstag)	-

(Anreisetag)

[Buchten](#)





Ausblick Salon



Ausblick Garten/Park



Schlafzimmer



Ansicht Grundstück



bewaldeter Park

Buchungskonditionen

• Buchung

- Bezahlung bei Buchung : 20% des Mietbetrags
- Bezahlung des Restbetrags : 1 Monat vor Aufenthalt
- Kautions verlangt : 500€

• Vermietung

- Nebenkosten extra
- Kurtaxe extra
- Inkl. Endreinigungspauschale
- Zuschlag einberechnen für :
 - Tiere

► [Buchen](#)

► [Vermieter kontaktieren](#)

Nehmen Sie direkten Kontakt mit den Vermietern auf.

www.de.ihacom.lu

Anzeige Nr.
4876

>> [Buchen](#) <<

Kontakt

Name	Frau GUILLET Monique
Adresse	Champagne
Stadt	72300 PRÉCIGNÉ
Land	Frankreich
Telefon	+33 (0) 2 43 95 27 85 (Frankreich)
Mobil	+33 (0) 6 18 71 13 98 (Frankreich)

Gesprochene
Sprachen



Akzeptierte Zahlungsarten

- Banküberweisung
- Scheck
- Bankscheck
- Bar

Anzeige Nr. 4876

www.de.ihacom.lu



>> [FERIENWOHNUNGEN](#)

Internet
Holiday
Ads



Internet
Holiday
Ads



[VON PRIVAT AN PRIVAT](#)