

Ferienwohnung Art et Métiers "L'usine à escargots"



Duplex Erdgeschoss, eigener Eingang,
in/auf: ehem. Lagerhaus ebenerdig

Rahmen : exklusiv, friedlich

Gästekapazität : 6 Person(en)

Schlafzimmer : 2

Zimmer : 3



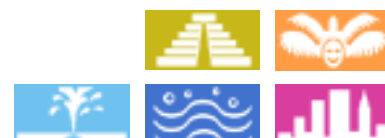
Gay friendly

Paris 3. Arr. - Paris (75) - Paris - Île de France
Frankreich

Buchung : +33 (0) 610381880 (Frankreich)

Anzeige Nr. 17619

www.de.ihacom.lu



Internet
Holiday
Ads



Internet
Holiday
Ads



Ferienwohnung



Duplex Erdgeschoss, eigener Eingang, in/ auf: ehem. Lagerhaus ebenerdig

- **Ideal für Familien, Flitterwochen**
- **Ausblick :** Fußgängerzone
- **Rahmen :** exklusiv, friedlich
- **Ausrichtung :** Nord-Westen

Extras

- **Vorzüge :**
Sauna, Whirlpool



Apartment

Umgebung & Lokalisierung



Stadt



Thalasso



Thermalbad



Festival



Kultur

Freizeitaktivitäten

- **Aktivitäten weniger als 20 km /12 Meilen entfernt :**

Eislaufen, Baden, Golf, Tennis, Squash, Spazierweg, Strandweg/Waldweg, Wandern, Minigolf, Bowling, Baseball, Basketball, Volleyball, Bouleplatz

- **Attraktionen und Entspannung :**

Bar/Pub, Nachtclub, Restaurant, Kino, Open-Air-Kino, Karaoke, Park und Garten, Vergnügungspark, Zoo/Tierpark, Ausstellungszentrum, Kunstgalerie, historische Sehenswürdigkeit, Museum, Theater, Freiluftbühne, Oper, Festival, Antiquitäten & Trödel, Kunsthandwerk, Weinkeller und Weindegustation, Casino, Pferderennbahn, Thermalbad, Thalassotherapie-Center, Sauna, Türkisches Bad, Wellnessfarm, Beautycenter, Fitnesscenter

Umgebung

- **Annehmlichkeiten :**
- Stadtzentrum
- Bushaltestelle <50m
- U-Bahn-Station <50m
- Fahrrad-/Mountainbikeverleih 200m
- Autovermietung 300m
- Bäckerei <50m
- Feinkosthändler <50m
- Ortliche Geschäfte <50m
- Supermarkt <50m
- Luxus-/Markenboutiquen 100m
- Friseursalon <50m
- Internetcafé 200m
- Post 200m
- Bank <50m
- Geldautomat <50m
- Apotheke 50m
- Arzt <50m
- Krankenschwester 200m
- Krankenhaus 300m
- Ambulanz 100m



Apartment



Raumaufteilung



Apartment

Exterieur

- **Äußerer Rahmen :**
Privater Hof 70m²



Apartment

Interieur

- **Maximalbelegung :**
6 Person(en) - 4 Erwachsene(r), 2 Kind(er)
- **Wohnfläche :**
80m²
- **Raumaufteilung :**
3 Zimmer, 2 Schlafzimmer, 1 Badezimmer, 2 Waschraum/-räume, 2 WC, Wohnzimmer 25m², amerikanische Küche, Essbereich, Galerie/Empfang, Veranda
- **Schlafplätze :**
3 Sofabett(en) 2 Personen
- **Komfort :**
TV, DVD-Player, Filmkollektion, Antennenaanschluss, Computer, Kabel/Satellit, Internetzugang, Hochgeschwindigkeitsinternet, Wi-Fi (drahtloser Internetzugang), Schrank, Garderobe, Föhn, beheizter Handtuchtrockner, Tischventilator, Zentralheizung, elektrische Heizung, Glaswand, Vorhänge, Doppelverglasung, Eingangstor mit Zugangscode
- **Haushaltsausstattung :**
Geschirr/Besteck, Küchenutensilien, Kaffeebereiter, elektrische Kaffeemaschine, elektrischer Wasserkocher, Toaster, Zitruspresse, Elektroherd, Herdplatten, Ofen, Mikrowelle, Abzugshaube, Kühlschrank, Gefrierschrank, Geschirrspüler, Waschmaschine, Staubsauger, Bügeleisen

Service

- **Wäsche :**
Bettlaken, Handtücher, Haushaltswäsche, Steppdecke(n), Kissen
- **Haus :**
Garten-/Poolpflege

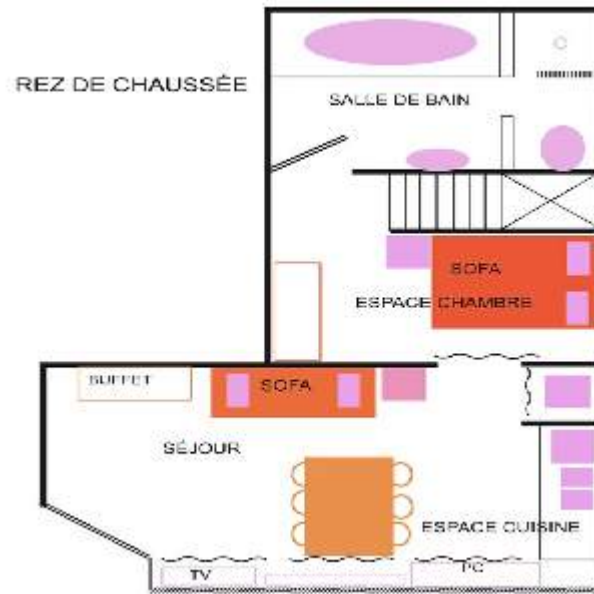
Praktische Infos

- **Praktische Infos**
Nichtraucher-Ferienwohnung, Mobilfunknetz
Wasser : heiß/kalt
Stromspannung : 220-240V / 50Hz
Stromversorgung : Netz

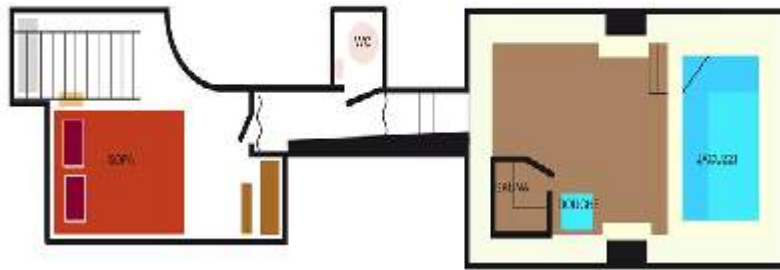


Apartment

Grundrissplan



SOUS SOL



Fotoalbum - 1



Raumaufteilung



Apartment



Apartment



Apartment



Apartment

Fotoalbum - 2



Apartment



Apartment



Apartment



Apartment



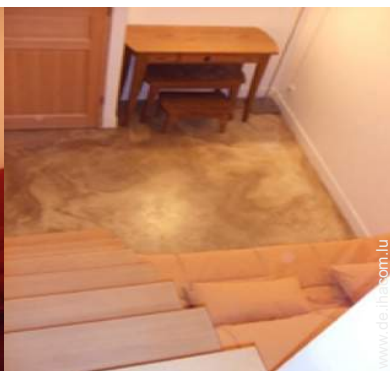
Apartment



Apartment



Apartment



Apartment



Apartment

Fotoalbum - 3



Apartment



Apartment



Apartment



Apartment



Apartment



Apartment



Apartment



Freizeiteinrichtungen



Freizeiteinrichtungen



Freizeiteinrichtungen

Lokalisierung & Anfahrt



GPS-Koordinaten in Graden, Minuten, Sekunden:
Breitengrad 48°51'53"N - Längengrad 2°21'23"O ([Unterkunft](#))

Adresse

→ 17 rue au maire
75003 Paris 3. Arr.

• Flughafen Paris Charles de Gaulle

→ Paris, Paris, Paris - Île de France, Frankreich
→ Entfernung : 22km
→ Dauer : 1h15'

• Flughafen Paris Orly

→ Paris, Paris, Paris - Île de France, Frankreich
→ Entfernung : 24km
→ Dauer : 1h30'

• Bahnhof Paris Gare du Nord

→ Paris, Paris, Paris - Île de France, Frankreich
→ Entfernung : 2km
→ Dauer : 15'

• Versailles : Entfernung : 30km

Kontakt

Name	Herr GASSIN Pierre
Adresse	238 rue saint martin
Stadt	75003 PARIS
Land	Frankreich
Mobil	+33 (0) 610381880 (Frankreich)

Gesprochene
Sprachen



Verfügbarkeitskalender - ab : Mai 2012

Mai	Di	Mi	Do	Fr	Sa	So	Mo	Di	Mi	Do	Fr	Sa	So	Mo	Di	Mi	Do	Fr	Sa	So	Mo	Di	Mi	Do	Fr	Sa	So	Mo	Di	Mi	Do
2012	1	2	3	4	5	6	7	8	9	10	11	12	13	14	15	16	17	18	19	20	21	22	23	24	25	26	27	28	29	30	31

Jun	Fr	Sa	So	Mo	Di	Mi	Do	Fr	Sa	So	Mo	Di	Mi	Do	Fr	Sa	So	Mo	Di	Mi	Do	Fr	Sa							
2012	1	2	3	4	5	6	7	8	9	10	11	12	13	14	15	16	17	18	19	20	21	22	23	24	25	26	27	28	29	30
	-	-	-	-	-	-	-	-	-	-	-	-	-	-	-	-	-	-	-	-	-	-	-	-	-	-	-	-	-	-

Jul	So	Mo	Di	Mi	Do	Fr	Sa	So	Mo	Di	Mi	Do	Fr	Sa	So	Mo	Di	Mi	Do	Fr	Sa	So	Mo	Di							
2012	1	2	3	4	5	6	7	8	9	10	11	12	13	14	15	16	17	18	19	20	21	22	23	24	25	26	27	28	29	30	31
	-	-	-	-	-	-	-	-	-	-	-	-	-	-	-	-	-	-	-	-	-	-	-	-	-	-	-	-	-	-	

Gebucht

Monat : Vor >>

Miettarife - Duplex - 6 Person(en)

Tarife	Nacht	Wochenende	Woche	2 Wochen	Monat
<input type="checkbox"/> Übergangssaison	-	1000€ (Freitag)	1500€	-	-
<input type="checkbox"/> Feiertagsangebot	700€	-	2800€	-	-

(Anreisetag)

Buchen





Apartment



Apartment



Apartment



Raumaufteilung



Apartment

Buchungskonditionen

• Buchung

- Bezahlung bei Buchung : 50% des Mietbetrags
- Bezahlung des Restbetrags : bei Schlüsselübergabe
- Kautions verlangt : 800€

• Vermietung

- Inkl. Nebenkosten

Akzeptierte Zahlungsarten

- Banküberweisung • Scheck • Bankscheck • PayPal • Bar

► Buchen

► Vermieter kontaktieren

Nehmen Sie direkten Kontakt mit den Vermietern auf.

www.de.ihacom.lu

Anzeige Nr.

17619

>> Buchen <<

Kontakt

Name Herr GASSIN Pierre
Adresse 238 rue saint martin
Stadt 75003 PARIS
Land Frankreich
Mobil +33 (0) 610381880 (Frankreich)

Gesprochene Sprachen 