

# Ferienwohnung Sint Maartenszee "AanNoordzee"



**Bungalow**, freistehend, ebenerdig,  
eigener Eingang, in/auf: Park

Rahmen : Meer, naturbelassen

Gästekapazität : 4 Person(en)

Schlafzimmer : 2

Zimmer : 5

Sint Maartenszee - Nordholland

Niederlande

Buchung : +31 (0) 224563109 (Niederlande)



Anzeige Nr. 24974

[www.de.ihacom.lu](http://www.de.ihacom.lu)



>> FERIENWOHNUNGEN

Internet  
Holiday  
Ads



Internet  
Holiday  
Ads



VON PRIVAT AN PRIVAT

## Ferienwohnung



Bungalow, freistehend, ebenerdig, eigener Eingang, in/auf: Park

- **Ideal für Familien, Paare mit Baby**
- **Ausblick :** ohne Visavis, Meer/Ozean, Landschaft, Garten/Park, Wiese
- **Rahmen :** Meer, naturbelassen
- **Ausrichtung :** Süd-Westen

## Extras

- **Tennis :**  
Gemeinsamer Tennisplatz
- **Parkplatz :**  
Unüberdachter Parkplatz : 4 auf Grundstück
- **Vorzüge :**  
Tischtennis
- **Baby-Ausstattung :**  
Babystuhl



Bungalow

## Umgebung & Lokalisierung



Meer

### Freizeitaktivitäten

- **Aktivitäten weniger als 20 km /12 Meilen entfernt :**

Eislaufen, Baden, Tretboot, Banana-Boat, Kitesurfen, Golf, Tennis, Squash, Reitschule, Strandweg/Waldweg, Wandern, Drachenfliegen, Minigolf, Inlineskaten/Rollschuhfahren (Parcours), Bowling, Fischen, Hochseeangeln

- **Attraktionen und Entspannung :**

Bar/Pub, Restaurant, Kino, Park und Garten, Vergnügungspark, Naturreservat, Pferderennbahn, Sauna

### Umgebung

- **Örtlichkeit :**
  - Meer/Ozean 1km
  - Sandstrand 1km
  - FKK-Strand 1,5km
  - Öffentliches Schwimmbad 2km
  - Öffentlicher Tennisplatz 500m
- **Annehmlichkeiten :**
  - Dorfzentrum 500m
  - Bushaltestelle 800m
  - Fahrrad-/Mountainbikeverleih 200m
  - Bäckerei 500m
  - Ortliche Geschäfte 5km
  - Supermarkt 500m
  - Luxus-/Markenboutiquen 10km
  - Friseursalon 5km
  - Bank 5km
  - Geldautomat 5km
  - Arzt 3km
  - Krankenhaus 15km



einfache Doppelbetten



Hauptschlafzimmer



Bungalow

### Interieur

- **Maximalbelegung :**  
4 Person(en) - 4 Erwachsene(r)
- **Wohnfläche :**  
60m<sup>2</sup>
- **Raumaufteilung :**  
5 Zimmer, 2 Schlafzimmer, Schlafbereich, 1 Waschraum/-räume, 1 WC, Wohnzimmer 20m<sup>2</sup>, separate Küche, Essbereich
- **Schlafplätze :**  
2 Einzelbett(en), 2 einfache Doppelbetten, 1 Babybett(en)
- **Komfort :**  
TV, Hi-Fi-Anlage, Kabel/Satellit, Wi-Fi (drahtloser Internetzugang), Kleiderschrank, Garderobe, Schließfach, Zentralheizung, Vorhänge, Doppelverglasung
- **Haushaltsausstattung :**  
Geschirr/Besteck, Küchenutensilien, Kaffeebereiter, elektrische Kaffeemaschine, elektrischer Wasserkocher, Toaster, Zitruspresse, Gasherd, Mikrowelle, Kühlschrank, Gefrierschrank, Staubsauger

### Exterieur

- **Außenanlage :**  
Terrasse 40m<sup>2</sup>
- **Äußerer Rahmen :**  
Garten 100m<sup>2</sup>, Landschaftsgarten 300m<sup>2</sup>, bewaldeter Park
- **Außenausstattung :**  
Gartentisch(e), 5 Gartenstuhl/-stühle, Sonnenschirm, Sandkasten



Haus

### Service

- **Wäsche :**  
Steppdecke(n), Kissen
- **Haus :**  
Endreinigung

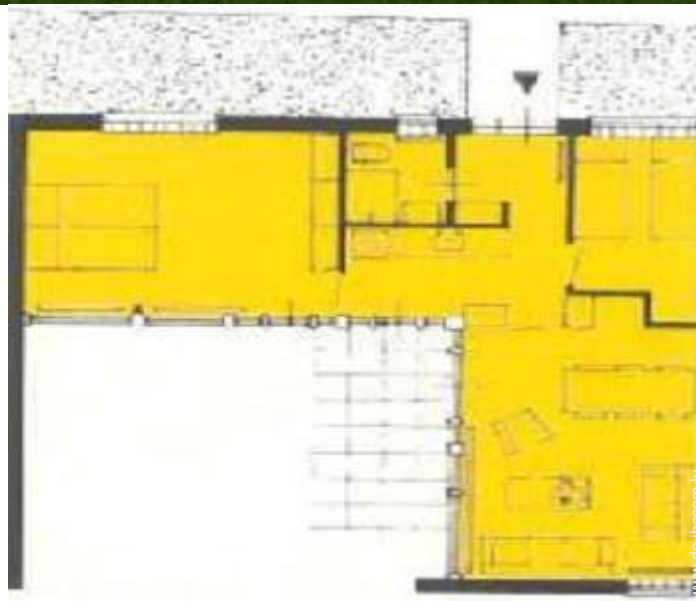
### Praktische Infos

- **Praktische Infos**  
Kinderfreundlich  
Tiere erlaubt  
Nichtraucher-Ferienwohnung, Mobilfunknetz, eigenes Transportmittel empfehlenswert  
Wasser : heiß/kalt  
Stromspannung : 220-240V / 50Hz  
Stromversorgung : Netz



Haus

Grundrissplan



Anzeige Nr. 24974

[www.de.ihacom.lu](http://www.de.ihacom.lu)



>> FERIEWOHNUNGEN

Internet  
Holiday  
Ads



Internet  
Holiday  
Ads



VON PRIVAT AN PRIVAT

Fotoalbum - 1



Hauptschlafzimmer



einfache Doppelbetten



Bungalow



Bungalow



Haus

Fotoalbum - 2



Haus



Freizeitaktivitäten



Übersichtsplan



Tennis



In der Nähe



Badevergnügen in der Nähe



Badevergnügen in der Nähe

Fotoalbum - 3



Umgebung



Frühling



Freizeitaktivitäten in der Nähe



Freizeitaktivitäten in der Nähe



Äußerer Rahmen



Badevergnügen in der Nähe



Bungalow



Freizeitaktivitäten in der Nähe

Anfahrtsskizze



**Indicatieve weergave Bungalowpark AanNoordzee**

**REISROUTE:**  
 Amsterdam (A1) - richting  
 Haarlem - richting Alkmaar  
 - richting Den Helder (N5)  
 20 km voorbij Alkmaar afslag  
 St. Maartenszee  
 Tot aan duinen, dan rechts af  
 tot AanNoordzee.nl.

**ANKOMST NA 18.00 UUR:**  
 ID "SLAGBOOM" VOOR IN PARK  
 IN GEBRUIK. HAALT U UIT UW  
 BUNGLADW DE ZILVERPABBERGE  
 KEYPROCESSORSLEUTEL OM DE  
 "SLAGBOOM" TE OPENEN

**DE KEYPROCESSOR SLEUTEL**  
 HANGT AAN DE HUISSLEUTEL.  
 DEZE LIGT OP DE EETTAfel.

**INSTRUKTIE:**  
 1 AUTO TOT AAN DE "SLAGBOOM"  
 RIJDEN.  
 2 LEGE DANNAAR DE SLEUTEL MET  
 DE TEKST NAAR VOREN, VLAK  
 TEGEN DE SLEUTELLEZER.  
 3 SCHUIF NU DE SLEUTEL NAAR DE  
 ANDERE KANT.  
 4 ALS VEERKEERLICHT OP GROEN  
 SPRINGT, KUNT U RIJDEN.

Let u op het volgende:  
 1 AUTO PIER KEER !!!!!!

Wort u tijdens bovenstaande  
 handelingen ingehaald door  
 fietsers, wacht u dan even ook  
 als het licht groen is en herhaalt u  
 bovenstaande handelingen.

**ANKUNFT NACH 18.00 UHR:**  
 DER SCHLAGBOOM VORNE IN  
 PARK. IST AB 18.00 UHR BIS 7.00  
 UHR IN BETRIEB.

HOLEN SIE BITTE AUCH IHREM  
 BUNGLADW DEN SILBERPABBERGEN  
 KEYPROCESSORSCHLUSSEL  
 HANGT AM HAUSSCHLUSSEL

**INSTRUKTIONEN:**  
 A MIT DEM AUTO BIS SCHLAGBOUM  
 FAHREN!  
 B AUTOFAHRER AUS  
 OFFENEM FENSTER DES  
 AUTO: SILBERPABBERGE  
 KEYPROCESSORSCHLUSSEL MIT  
 DEM SCHREIF NACH VORNE AUF  
 DEM LESER LEGEN UND FLACH  
 GEGEN LESER NACH UNTEN  
 SCHREIBEN.  
 C DE AMPEL WIRD GRÜN. SIE  
 KÖNNEN FAHREN!  
 1 AUTO PIER MAL!!!

Sollte ein Fahrrad vor Ihnen  
 passieren, beachten Sie dann den  
 Schlagbaum und die Ampel.  
 Bitte dann die Instruktionen  
 wiederholen.

**LEGENDE:**  
 Oudepe duinbank  
 Gras met beplanting  
 Tennis en tafeltennis  
 Parkeren (P)  
 Weggen  
 Windwagels

W = Speel voor zeer kleine kinderen  
 W = Waterhuis info  
 T = Toiletten  
 W = Wastafel

www.de.ihacom.lu

Lokalisierung & Anfahrt



GPS-Koordinaten in Graden, Minuten, Sekunden:  
 Breitengrad 52°47'52.8"N - Längengrad 4°41'4.69"O  
 (Unterkunft)

Adresse

→ Westerduinweg 34  
 1753 Sint Maartenszee

• **Bahnhof Den Helder**

→ Den Helder, Nordholland, Niederlande  
 → Entfernung : 20km  
 → Dauer : 20'

• **Autobahn (Ausfahrt) A9**

→ Alkmaar, Nordholland, Niederlande  
 → Entfernung : 20km  
 → Dauer : 20'

- Alkmaar : Entfernung : 20km
- Den Helder : Entfernung : 20km
- Amsterdam : Entfernung : 60km

Kontakt

Name Herr BRUIN Sven  
 AANNOORDZEE

Adresse Westerduinweg 34

Stadt 1753KA SINT MAARTENSZEE

Land Niederlande

Telefon +31 (0) 224563109 (Niederlande) Von  
 08:00 AM bis 09:00 PM

Gesprochene  
 Sprachen



Verfügbarkeitskalender - ab : Mai 2012

Mai	Di	Mi	Do	Fr	Sa	So	Mo	Di	Mi	Do	Fr	Sa	So	Mo	Di	Mi	Do	Fr	Sa	So	Mo	Di	Mi	Do	Fr	Sa	So	Mo	Di	Mi	Do
2012	1	2	3	4	5	6	7	8	9	10	11	12	13	14	15	16	17	18	19	20	21	22	23	24	25	26	27	28	29	30	31

Jun	Fr	Sa	So	Mo	Di	Mi	Do	Fr	Sa	So	Mo	Di	Mi	Do	Fr	Sa	So	Mo	Di	Mi	Do	Fr	Sa							
2012	1	2	3	4	5	6	7	8	9	10	11	12	13	14	15	16	17	18	19	20	21	22	23	24	25	26	27	28	29	30
	-	-	-	-	-	-	-	-	-	-	-	-	-	-	-	-	-	-	-	-	-	-	-	-	-	-	-	-	-	-

Jul	So	Mo	Di	Mi	Do	Fr	Sa	So	Mo	Di	Mi	Do	Fr	Sa	So	Mo	Di	Mi	Do	Fr	Sa	So	Mo	Di							
2012	1	2	3	4	5	6	7	8	9	10	11	12	13	14	15	16	17	18	19	20	21	22	23	24	25	26	27	28	29	30	31
	-	-	-	-	-	-	-	-	-	-	-	-	-	-	-	-	-	-	-	-	-	-	-	-	-	-	-	-	-	-	

Gebucht

Monat : Vor >>

Miettarife - Bungalow - 4 Person(en)

Tarife	Nacht	Wochenende	Woche	2 Wochen	Monat
<input type="checkbox"/> Nebensaison	-	-	295€ (Freitag)	495€ (Freitag)	-
<input type="checkbox"/> Übergangssaison	-	-	395€ (Freitag)	-	-
<input type="checkbox"/> Hauptsaison	-	-	775€ (Freitag)	-	-

(Anreisetag)

Buchten





Bungalow



Bungalow



Haus



Hauptschlafzimmer



einfache Doppelbetten

### Buchungskonditionen

#### • Buchung

- Bezahlung bei Buchung : 50% des Mietbetrags
- Bezahlung des Restbetrags : 45 Tage vor Aufenthalt
- Kautions verlangt : 85€

#### • Vermietung

- Inkl. Nebenkosten
- Kurtaxe extra
- Inkl. Endreinigungspauschale
- Zuschlag einberechnen für :
  - Tiere

► Buchen

► Vermieter kontaktieren

Nehmen Sie direkten Kontakt mit den Vermietern auf.

[www.de.ihacom.lu](http://www.de.ihacom.lu)

Anzeige Nr.

24974

>> Buchen <<

### Kontakt

Name Herr BRUIN Sven  
AANNOORDZEE  
Adresse Westerduinweg 34  
Stadt 1753KA SINT  
MAARTENSZEE  
Land Niederlande  
Telefon +31 (0) 224563109  
(Niederlande) Von 08:00  
AM bis 09:00 PM

Gesprochene  
Sprachen



### Akzeptierte Zahlungsarten

- Banküberweisung • Bar

Anzeige Nr. 24974

[www.de.ihacom.lu](http://www.de.ihacom.lu)



>> FERIENWOHNUNGEN

Internet  
Holiday  
Ads



Internet  
Holiday  
Ads



VON PRIVAT AN PRIVAT