

Ferienhaus Peneda-Gerês "O Chalais"



Ferienhaus - Charakterhaus,
freistehend, 2 Stockwerke, eigener
Eingang, in/auf: Anwesen

Rahmen : heiter, bergig

Gästekapazität : 6 Person(en)

Schlafzimmer : 2

Zimmer : 5



Eurogîtes

Amares - Distrikt Braga - Norden

Portugal

Anzeige Nr. 78166

www.de.ihacom.lu



>> FERIENWOHNUNGEN

Internet
Holiday
Ads



Internet
Holiday
Ads



VON PRIVAT AN PRIVAT

Ferienhaus



Ferienhaus - Charakterhaus, freistehend, 2 Stockwerke, eigener Eingang, in/auf: Anwesen

- **Ausblick :** Panorama, freier Ausblick, hochgelegen, Gebirge, Landschaft, Wald
- **Rahmen :** heiter, bergig
- **Ausrichtung :** Osten

Extras

- **Parkplatz :**
Unüberdachter Parkplatz : 2 reservierte(r)



Ausblick Veranda

Umgebung & Lokalisierung



Gebirge

Freizeitaktivitäten

- **Aktivitäten weniger als 20 km /12 Meilen entfernt :**

Baden, Tretboot, Banana-Boat, Segeln, Reitschule, Paragliding, ATV/Quad, Gokart, Bowling, Basketball, Volleyball, Paintball, Jagen, Fischen, Angeln

- **Betreute Aktivitäten :**

Segelschule, Tennisschule, Reitschule

- **Attraktionen und Entspannung :**

Bar/Pub, Nachtclub, Restaurant, Kino, Karaoke, Park und Garten, Vergnügungspark, Naturreservat, historische Sehenswürdigkeit, Kunsthandwerk, Weinkeller und Weindegustation, natürliche Bäder, Thermalbad, Thalassotherapie-Center, Sauna, Wellnessfarm, Beautycenter, Fitnesscenter

Umgebung

- **Örtlichkeit :**

- Meer/Ozean 40km
- Sandstrand 40km
- Felsstrand 50km
- Öffentliches Schwimmbad 3km
- 9-Loch-Golfplatz 40km
- Wasserfall 30km
- Fluss 2km
- Baggersee 15km
- Wald <50m
- Bergmassiv 3km
- Yachthafen 20km
- Helling für Boote 20km
- Helling für Jetskis 20km

- **Annehmlichkeiten :**

- Dorfzentrum 800m
- Stadtzentrum 20km
- Bushaltestelle 1km
- Fahrrad-/Mountainbikeverleih 20km
- Roller-/Motorradvermietung 20km
- Bäckerei 4km
- Feinkosthändler 3km
- Ortliche Geschäfte 4km
- Supermarkt 4km
- Luxus-/Markenboutiquen 15km
- Friseursalon 4km
- Internetcafé 4km
- Post 4km
- Bank 4km
- Geldautomat 4km
- Apotheke 4km
- Arzt 4km
- Krankenschwester 4km
- Krankenhaus 20km
- Ambulanz 4km



Ausblick Küche



Ausblick überdachte Terrasse



Ausblick Veranda

Interieur

- **Maximalbelegung :**
6 Person(en) - 4 Erwachsene(r), 2 Kind(er)
- **Wohnfläche :**
100m²
- **Raumaufteilung :**
5 Zimmer, 2 Schlafzimmer, 2 Badezimmer, 2 Waschraum/-räume, 2 WC, Salon 30m², Gemeinschaftsküche, Kaminecke, Veranda
- **Schlafplätze :**
2 Doppelbett(en), 1 Sofabett(en) 2 Personen
- **Komfort :**
Kamin, TV, Antennenanschluss, Kleiderschrank, Schrank, Garderobe, elektrische Heizung, Vorhänge, Rollos, Doppelverglasung
- **Haushaltsausstattung :**
Geschirr/Besteck, Küchenutensilien, Gasherd, Elektroherd, Herdplatten, Ofen, Abzugshaube, Kühlschrank, Gefrierschrank, Waschmaschine, Bügeleisen, Bügelbrett

Exterieur

- **Grundstücksfläche :**
200m²
- **Außenanlage :**
Überdachte Terrasse 10m², Balkon 4m², Gartenhäuschen
- **Äußerer Rahmen :**
Privater Hof, eingezäuntes Grundstück 200m², Rasen 200m², Obstgarten < 100m²
- **Außenausstattung :**
Grill, Gartentisch(e), 6 Gartenstuhl/-stühle, Sonnenschirm



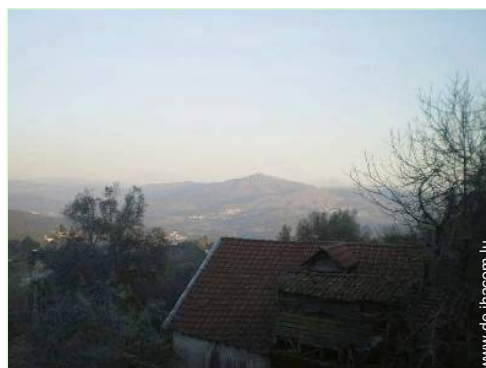
großes Schlafzimmer

Service

- **Wäsche :**
Bettlaken (1 mal pro Woche), Handtücher (1 mal pro Woche), Bettdecke(n) (1 mal pro Woche), Steppdecke(n) (1 mal pro Woche), Kissen (1 mal pro Woche)
- **Haus :**
Endreinigung, Parkplatz, Flughafen-/ Bahnhofstransfer gegen Aufpreis (+40€)
- **Personal :**
Chauffeur gegen Aufpreis, Babysitting gegen Aufpreis (+50€), Schönheitspflege gegen Aufpreis, Massage gegen Aufpreis

Praktische Infos

- **Praktische Infos**
Kinderfreundlich
Tiere nur bedingt erlaubt (Vermieter fragen)
Mobilfunknetz, eigenes Transportmittel empfehlenswert
Wasser : heiß/kalt
Stromspannung : 220-240V / 50Hz
Stromversorgung : Netz



Panoramaausblick

Fotoalbum - 1



Ausblick überdachte Terrasse



Ausblick Küche



Ausblick Veranda



Ausblick Veranda



Panoramaausblick

Fotoalbum - 2



großes Schlafzimmer



Badezimmer



Schlafzimmer



Schlafzimmer



Badezimmer



Kaminecke



Kochecke



Nahe gelegene Städte



Blick auf Gebirge

Fotoalbum - 3



natürliche Bäder



Fahrad-/Mountainbikeverleih



Bergmassiv



Meer/Ozean



Thermalbad



Nachtclub



Bar/Pub



Nahe gelegene Städte

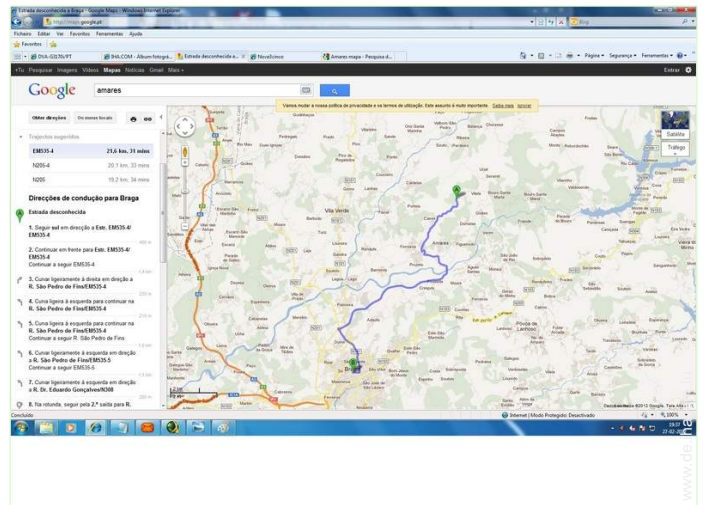
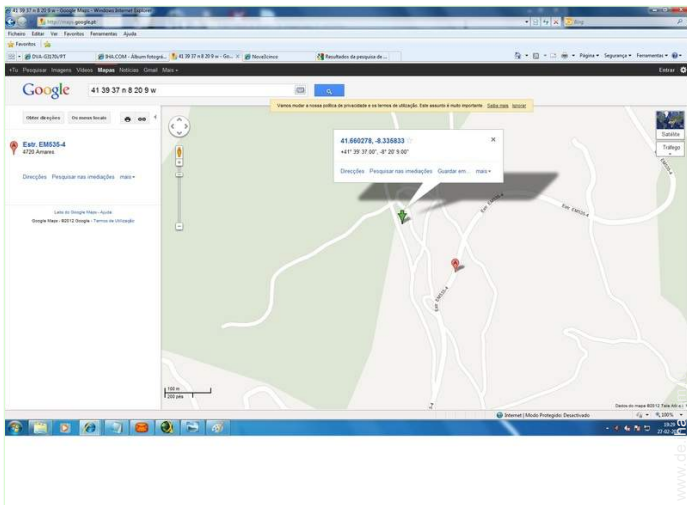


Umgebung



Restaurant

Anfahrtsskizze



Lokalisierung & Anfahrt



GPS-Koordinaten in Graden, Minuten, Sekunden:
Breitengrad 41°39'37"N - Längengrad 8°20'5"W ([Unterkunft](#))

Adresse

→ Rua do Sobrado n25
4720 Amares

• Flughafen Braga

→ Abade de Neiva, Distrikt Braga, Norden, Portugal
→ Entfernung : 10km
→ Dauer : 10'

• Flughafen Porto Francisco Sá Carneiro

→ Porto, Distrikt Porto, Norden, Portugal
→ Entfernung : 45km
→ Dauer : 45'

• Bahnhof Braga

→ Braga, Distrikt Braga, Norden, Portugal
→ Entfernung : 16km
→ Dauer : 15'

- Porto : Entfernung : 60km
- Vieira do Minho : Entfernung : 25km
- Braga : Entfernung : 14km

Kontakt

Name	Herr COSTA Joao Pedro
Adresse	Rua da Feitosa n°6 Amares
Stadt	4720-129 PAREDES SECAS
Land	Portugal
Telefon	+351 253368162 (Portugal) Von 10:00 AM bis 10:00 PM (GMT/UTC)
Mobil	+351 960021120 (Portugal)
Fax	+351 253361003 (Portugal)

Gesprochene
Sprachen



Verfügbarkeitskalender - ab : Mai 2012

Mai	Di	Mi	Do	Fr	Sa	So	Mo	Di	Mi	Do	Fr	Sa	So	Mo	Di	Mi	Do	Fr	Sa	So	Mo	Di	Mi	Do	Fr	Sa	So	Mo	Di	Mi	Do
2012	1	2	3	4	5	6	7	8	9	10	11	12	13	14	15	16	17	18	19	20	21	22	23	24	25	26	27	28	29	30	31
																								-	-	-	-	-	-	-	-






Jun	Fr	Sa	So	Mo	Di	Mi	Do	Fr	Sa	So	Mo	Di	Mi	Do	Fr	Sa	So	Mo	Di	Mi	Do	Fr	Sa							
2012	1	2	3	4	5	6	7	8	9	10	11	12	13	14	15	16	17	18	19	20	21	22	23	24	25	26	27	28	29	30
	-	-	-	-	-	-	-	-	-	-	-	-	-	-	-	-	-	-	-	-	-	-	-	-	-	-	-	-	-	-

Jul	So	Mo	Di	Mi	Do	Fr	Sa	So	Mo	Di	Mi	Do	Fr	Sa	So	Mo	Di	Mi	Do	Fr	Sa	So	Mo	Di							
2012	1	2	3	4	5	6	7	8	9	10	11	12	13	14	15	16	17	18	19	20	21	22	23	24	25	26	27	28	29	30	31
	-	-	-	-	-	-	-	-	-	-	-	-	-	-	-	-	-	-	-	-	-	-	-	-	-	-	-	-	-	-	

Übergangssaison Hauptsaison Gebucht

Monat : Vor >>

Miettarife - Ferienhaus - Charakterhaus - 6 Person(en)

Tarife	Nacht	Wochenende	Woche	2 Wochen	Monat
 Nebensaison	40€	80€	380€	700€	1100€
 Übergangssaison	40€	80€	380€	700€	1100€
 Hauptsaison	60€ > 7	-	420€	780€	1400€
 Feiertagsangebot	100€ > 2	-	-	-	-
 Sondersaison	-	70€	-	-	-

> Minimum Nacht

Buchen

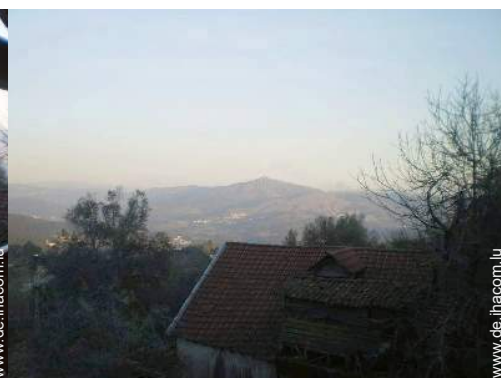




Ausblick Veranda



Ausblick Veranda



Panoramaausblick



Ausblick überdachte Terrasse



Ausblick Küche

Buchungskonditionen

• Buchung

- Bezahlung bei Buchung :
25% des Mietbetrags
- Bezahlung des Restbetrags :
bei Schlüsselübergabe

Akzeptierte Zahlungsarten

- Banküberweisung • Bar

► Buchen

► Vermieter kontaktieren

Nehmen Sie direkten Kontakt mit den Vermietern auf.

www.de.ihacom.lu
Anzeige Nr.
78166
>> Buchen <<

Kontakt

Name	Herr COSTA Joao Pedro
Adresse	Rua da Feitosa nº6 Amares
Stadt	4720-129 PAREDES SECAS
Land	Portugal
Telefon	+351 253368162 (Portugal) Von 10:00 AM bis 10:00 PM (GMT/UTC)
Mobil	+351 960021120 (Portugal)
Fax	+351 253361003 (Portugal)
Gesprochene Sprachen	