

exklusive Ferienwohnung Eden Valley "Kaber Chapel"



exklusive ehem. Kapelle, freistehend,
2 Stockwerke, eigener Eingang, in/auf:
Weiler

Rahmen : üppig, verborgen

Gästekapazität : 12 Person(en)

Schlafzimmer : 5

Zimmer : 15

Kirkby Stephen - Cumbria - Nord Westen

England

Anzeige Nr. 47553

www.de.ihacom.lu



>> FERIENWOHNUNGEN

Internet
Holiday
Ads



Internet
Holiday
Ads



VON PRIVAT AN PRIVAT

exklusive Ferienwohnung



exklusive ehem. Kapelle, freistehend, 2 Stockwerke, eigener Eingang, in/auf: Weiler

- **Ideal für große Familien, Gruppen**
- **Ausblick :** Panorama, Gebirge, Landschaft, Felder, Wiese, Dorf
- **Rahmen :** üppig, verborgen

Extras

- **Parkplatz :**
Unüberdachter Parkplatz : 8 auf Grundstück
- **Vorzüge :**
Sauna, Whirlpool
- **Baby-Ausstattung :**
Babystuhl



Salon

Umgebung & Lokalisierung



Land



Golf



Angeln

Freizeitaktivitäten

- **Aktivitäten weniger als 20 km /12 Meilen entfernt :**

Golf, Tennis, Reitschule, Spazierweg, Wandern, Klettern, Mountainbike (Strecke), Gokart, Paintball, Fischen, Angeln

- **Attraktionen und Entspannung :**

Bar/Pub, Restaurant, Park und Garten, Vergnügungspark, Naturreservat, Ausstellungszentrum, Kunstgalerie, historische Sehenswürdigkeit, Museum, Festival, Antiquitäten & Trödel, Kunsthandwerk, Sauna, Beautycenter

Umgebung

- **Örtlichkeit :**

- Beheiztes Schwimmbad 15km
- Felsbucht 7,5km
- Öffentliches Schwimmbad 15km
- Öffentlicher Tennisplatz 15km
- 9-Loch-Golfplatz 15km
- 18-Loch-Golfplatz 15km
- Windsurf-Spot 40km
- Wassersport-Center 40km
- Stromschnelle >50km
- Wasserfall 40km
- Fluss 4km
- Baggersee 40km
- See 40km
- Wald
- Bergmassiv 25km

- **Annehmlichkeiten :**

- Kinderbetreuung 4km
- Stadtzentrum 4km
- Bushaltestelle 100m
- Fahrrad-/Mountainbikeverleih 40km
- Autovermietung 50km
- Bootsvermietung 40km
- Wäscherei/Wäscheverleih 15km
- Bäckerei 4km
- Feinkosthändler
- Ortliche Geschäfte 4km
- Supermarkt 3km
- Friseursalon 4km
- Post 4km
- Bank 4km
- Geldautomat 4km
- Apotheke 4km
- Arzt 4km
- Krankenschwester 4km
- Krankenhaus 50km
- Ambulanz 4km



Ausblick Salon



Ausblick Schlafzimmer



Salon

Exterieur

- **Außenanlage :**
Sonnenterrasse 19m²
- **Außenausstattung :**
Grill, Gartentisch(e), Gartenstuhl/-stühle



Wohnzimmer

Interieur

- **Maximalbelegung :**
12 Person(en)
- **Wohnfläche :**
250m²
- **Raumaufteilung :**
15 Zimmer, 5 Schlafzimmer, Schlafbereich, 5 Waschraum/-räume, Wohnzimmer 150m², Salon 50m², Kochecke, Essbereich, Kaminecke, Mezzanine, Fernsehzimmer, Galerie/Empfang, Waschküche, Innenhof
- **Schlafplätze :**
2 Kingsize-Bett(en), 1 Himmelbett(en), 1 Sofabett(en) 2 Personen, 4 einfache Doppelbetten, 2 Babybett(en), 2 zusätzliche Schlafmöglichkeit(en)
- **Komfort :**
TV, Hi-Fi-Anlage, DVD-Player, Videospiele, Gesellschaftsspiele, Bibliothek, Filmkollektion, Kabel/Satellit, Wi-Fi (drahtloser Internetzugang), Kleiderschrank, Radiowecker, Föhn, Massagedusche, Zentralheizung, Dachfenster, Vorhänge, Doppelverglasung, Alarmanlage, Feueralarm
- **Haushaltsausstattung :**
Geschirr/Besteck, Küchenutensilien, Kaffeebereiter, elektrische Kaffeemaschine, elektrischer Wasserkocher, Toaster, Zitruspresse, Küchenmaschine, Elektroherd, Herdplatten, Ofen, Mikrowelle, Kühlschrank, Gefrierschrank, Geschirrspüler, Waschmaschine, Wäschetrockner, Staubsauger, Bügeleisen, Bügelbrett

Service

- **Wäsche :**
Bettlaken (1 mal pro Woche), Handtücher (1 mal pro Woche), Haushaltswäsche (1 mal pro Woche), Steppdecke(n) (1 mal pro Woche), Kissen (1 mal pro Woche)
- **Haus :**
Endreinigung, Parkplatz
- **Personal :**
Koch/Köchin gegen Aufpreis, Babysitting gegen Aufpreis, Schönheitspflege gegen Aufpreis, Massage gegen Aufpreis
- **Restauration :**
Regionale Gerichte gegen Aufpreis

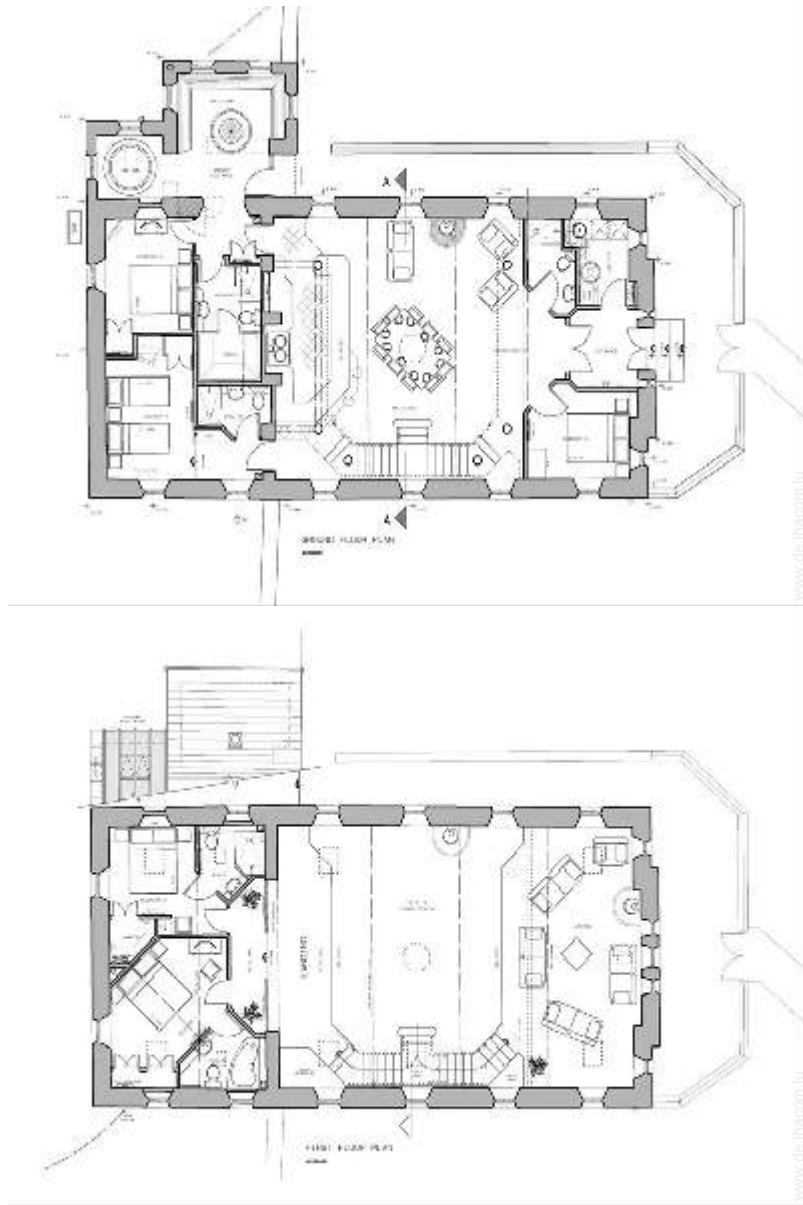
Praktische Infos

- **Praktische Infos**
Kinderfreundlich
Tiere nur bedingt erlaubt (Vermieter fragen)
Nichtraucher-Ferienwohnung, Mobilfunknetz, eigenes Transportmittel empfehlenswert
Wasser : heiß/kalt
Stromversorgung : Netz
- **Empfang von Behinderten**
Rollstuhlgerechter Zugang



Wohnzimmer

Grundrissplan



Fotoalbum - 1



Ausblick Schlafzimmer



Ausblick Salon



Salon



Salon



Wohnzimmer

Fotoalbum - 2



Wohnzimmer



Wohnzimmer



Wohnzimmer



Küche



Küche



Küche



Whirlpool



Grill



Grill

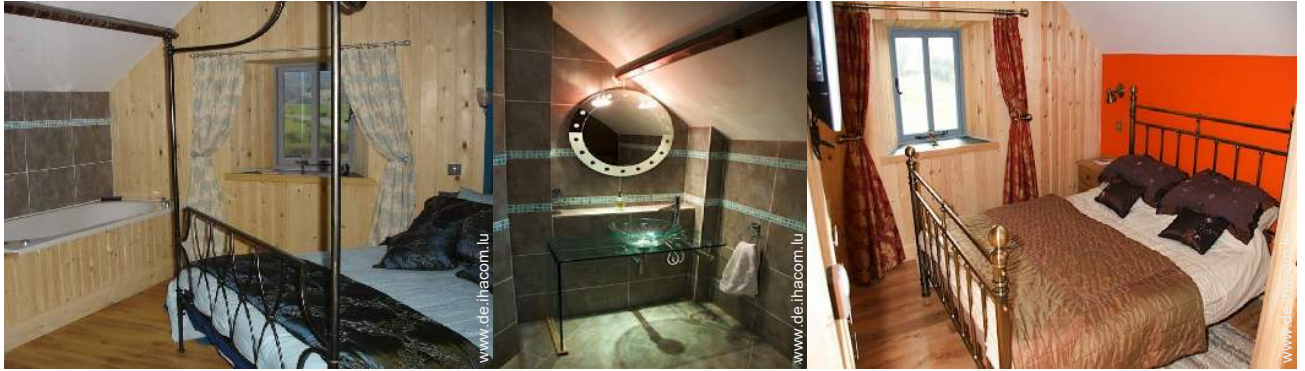


Sauna



Mezzanine

Fotoalbum - 3



Himmelbett(en)

Suite

Kingsize-Bett(en)



Suite

Kingsize-Bett(en)

Suite



einfache Doppelbetten

Waschraum/-räume

einfache Doppelbetten



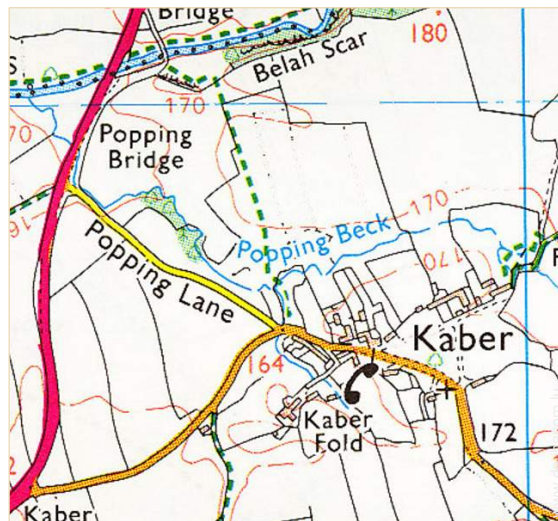
Waschraum/-räume

exklusive ehem. Kapelle



Weiler

Anfahrtsskizze



Lokalisierung & Anfahrt



GPS-Koordinaten in Graden, Minuten, Sekunden:
Breitengrad 54°29'53"N - Längengrad 2°18'45"W (Unterkunft)

Adresse

→ Chapel House
Kaber
CA17 Kirkby Stephen

• Autobahn (Ausfahrt) M6 no. 38

→ Tebay, Cumbria, Nord Westen, England
→ Entfernung : 22km
→ Dauer : 20'

• Bahnhof Kirkby Stephen



→ Kirkby Stephen, Cumbria, Nord Westen, England
→ Entfernung : 4km
→ Dauer : 5'

• Flughafen Newcastle upon Tyne

→ Newcastle upon Tyne, Tyne and Wear, North East, England
→ Entfernung : 75km
→ Dauer : 1h30'

- Appleby in Westmorland : Entfernung : 16km
- Kendal : Entfernung : 42km
- Penrith : Entfernung : 37km

Kontakt

Name	Frau und Herr DAHL Denise & Terje KABER CHAPEL
Stadt	
Land	Singapur
Mobil	+65 96364422 (Singapur)
Gesprochene Sprachen	 

Verfügbarkeitskalender - ab : Mai 2012

Mai	Di	Mi	Do	Fr	Sa	So	Mo	Di	Mi	Do	Fr	Sa	So	Mo	Di	Mi	Do	Fr	Sa	So	Mo	Di	Mi	Do	Fr	Sa	So	Mo	Di	Mi	Do
2012	1	2	3	4	5	6	7	8	9	10	11	12	13	14	15	16	17	18	19	20	21	22	23	24	25	26	27	28	29	30	31

Jun	Fr	Sa	So	Mo	Di	Mi	Do	Fr	Sa	So	Mo	Di	Mi	Do	Fr	Sa	So	Mo	Di	Mi	Do	Fr	Sa							
2012	1	2	3	4	5	6	7	8	9	10	11	12	13	14	15	16	17	18	19	20	21	22	23	24	25	26	27	28	29	30

Jul	So	Mo	Di	Mi	Do	Fr	Sa	So	Mo	Di	Mi	Do	Fr	Sa	So	Mo	Di	Mi	Do	Fr	Sa	So	Mo	Di							
2012	1	2	3	4	5	6	7	8	9	10	11	12	13	14	15	16	17	18	19	20	21	22	23	24	25	26	27	28	29	30	31

Gebucht
 Übergangssaison
 Hauptsaison

Monat : Vor >>

Miettarife - exklusive ehem. Kapelle - 12 Person(en)

Tarife	Nacht	Wochenende	Woche	2 Wochen	Monat
■ Nebensaison	-	1382€ * (Freitag)	1843€ * (Freitag)	-	-
■ Übergangssaison	-	1469€ * (Freitag)	1959€ * (Freitag)	-	-
■ Hauptsaison	-	1843€ * (Freitag)	2189€ * (Freitag)	-	-

(Anreisetag)

Buchten





Salon



Salon



Wohnzimmer



Ausblick Schlafzimmer



Ausblick Salon

Buchungskonditionen

• Buchung

- Bezahlung bei Buchung : 50% des Mietbetrags
- Bezahlung des Restbetrags : 45 Tage vor Aufenthalt
- Kautions verlangt : 250€

• Vermietung

- Inkl. Nebenkosten
- Inkl. Kurtaxe
- Inkl. Endreinigungspauschale
- Zuschlag einberechnen für :
 - Tiere
 - zusätzliche(s) Bett(en)

► Buchen

► Vermieter kontaktieren

Nehmen Sie direkten Kontakt mit den Vermietern auf.

www.de.ihacom.lu

Anzeige Nr.

47553

>> Buchen <<

Kontakt

Name	Frau und Herr DAHL Denise & Terje KABER CHAPEL
Stadt	
Land	Singapur
Mobil	+65 96364422 (Singapur)
Gesprochene Sprachen	 

Akzeptierte Zahlungsarten

- Internationale Zahlungsanweisung
- Banküberweisung
- Bankscheck
- PayPal

* Umrechnungskurs (Richtwert) : 100€ = 127\$ = 86.8£

Anzeige Nr. 47553

www.de.ihacom.lu



>> FERIEWOHNUNGEN

Internet
Holiday
Ads



Internet
Holiday
Ads



VON PRIVAT AN PRIVAT