

# Ferienwohnung Côte d'Opale "Mon p'tit bonheur / Les villas Marines"



**Haus**, Doppel-/Reihenhaus, 1 Stockwerk,  
eigener Eingang, in/auf: Siedlung

Rahmen : erholsam, behaglich

Gästekapazität : 6 Person(en)

Schlafzimmer : 2

Zimmer : 3

Sainte Cécile Plage - Pas de Calais (62) - Nord Pas de Calais  
Frankreich

Anzeige Nr. 51599

Buchung : +32 (0) 71367177 (Belgien)

[www.de.ihacom.lu](http://www.de.ihacom.lu)



Internet  
Holiday  
Ads



Internet  
Holiday  
Ads



## Ferienwohnung



Haus, Doppel-/Reihenhaus, 1 Stockwerk, eigener Eingang, in/auf: Siedlung

- **Ideal für alle Altersgruppen, Familien**
- **Ausblick :** Garten/Park, Dorf, Straße/ Avenue
- **Rahmen :** erholsam, behaglich
- **Ausrichtung :** Süd-Westen

## Extras

- **Parkplatz :**  
Unüberdachter Parkplatz : 1 reservierte(r)



Esszimmer

## Umgebung & Lokalisierung



Meer



Angeln



Kultur

### Freizeitaktivitäten

- **Aktivitäten weniger als 20 km /12 Meilen entfernt :**

Baden, Jetski, Wellenreiten, Windsurfen, Segeln, Kitesurfen, Kanu/Kajak, Golf, Tennis, Spazierweg, Strandweg/Waldweg, Wandern, Landsegeln, Drachenfiegen, Fliegen (Club), Bootsausflug, Kutschenfahrt, Minigolf, Bowling, Jagen, Acrobranch, Fischen, Angeln, Bouleplatz

- **Betreute Aktivitäten :**

Segelschule

- **Attraktionen und Entspannung :**

Bar/Pub, Restaurant, Park und Garten, Naturreservat, Museum, Antiquitäten & Trödel, natürliche Bäder

### Umgebung

- **Örtlichkeit :**

- Meer/Ozean 800m  
- Sandstrand 800m  
- 18-Loch-Golfplatz 10km  
- Flugplatz 7,5km  
- Windsurf-Spot 800m  
- Surf-Spot 20km  
- Wassersport-Center 4km  
- Steilküste 50km  
- Fluss 4km  
- See 5km  
- Wald 1km  
- Yachthafen 15km  
- Helling für Boote 15km  
- Helling für Jetskis 800m

- **Annehmlichkeiten :**

- Dorfzentrum 800m  
- Stadtzentrum 4km  
- Bushaltestelle 300m  
- Bäckerei 800m  
- Feinkosthändler 800m  
- Ortliche Geschäfte 800m  
- Supermarkt 4km  
- Luxus-/Markenboutiquen 15km  
- Friseursalon 4km  
- Post 1,5km  
- Bank 1,5km  
- Geldautomat 800m  
- Apotheke 2km  
- Arzt 800m  
- Krankenhaus 15km



Fernsehzimmer



Übersichtsplan



Schlafzimmer

### Exterieur

- Grundstücksfläche :  
< 100m<sup>2</sup>
- Außenanlage :  
Terrasse, Gartenhäuschen
- Äußerer Rahmen :  
Eingezäuntes Grundstück, Rasen
- Außenausstattung :  
Grill, Gartentisch(e), 6 Gartenstuhl/-stühle, Sonnenschirm



Badezimmer

### Interieur

- Maximalbelegung :  
6 Person(en) - 6 Erwachsene(r)
- Wohnfläche :  
40m<sup>2</sup>
- Raumaufteilung :  
3 Zimmer, 2 Schlafzimmer, 1 Badezimmer, 1 WC, Wohnzimmer 22m<sup>2</sup>, Kochecke, Esszimmer, Fernsehzimmer, begehbare Kleiderschrank
- Schlafplätze :  
1 Doppelbett(en), 1 Sofabett(en) 2 Personen, 2 Ausziehbett(en) 1 Person
- Komfort :  
TV, Videorekorder, DVD-Player, Gesellschaftsspiele, Bibliothek, Filmkollektion, Antennenanschluss, Telefon, Kleiderschrank, Schrank, Garderobe, Radiowecker, Föhn, elektrische Heizung, Dachfenster, Rollos, Doppelverglasung, Feueralarm
- Haushaltsausstattung :  
Geschirr/Besteck, Küchenutensilien, elektrische Kaffeemaschine, elektrischer Wasserkocher, Toaster, Elektroherd, Miniofen, Mikrowelle, Abzugshaube, Kühlschrank, Geschirrspüler, Waschmaschine, Wäschetrockner, Staubsauger, Bügeleisen, Bügelbrett

### Service

- Wäsche :  
Bettdecke(n), Steppdecke(n), Kissen
- Haus :  
Endreinigung gegen Aufpreis (+45€), Parkplatz

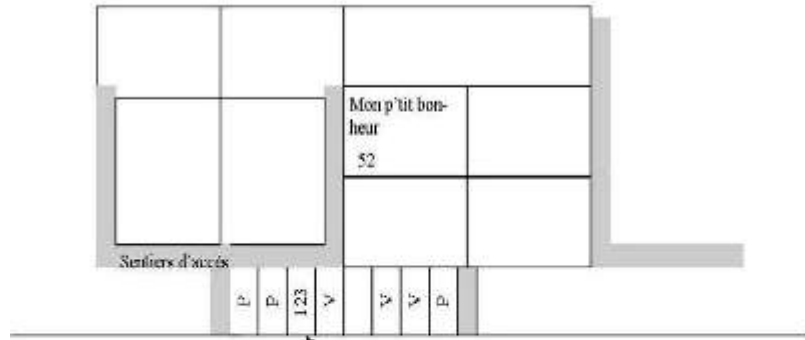
### Praktische Infos

- Praktische Infos  
Kinderfreundlich  
Tiere erlaubt  
Nichtraucher-Ferienwohnung, Mobilfunknetz, eigenes Transportmittel empfehlenswert  
Wasser : heiß/kalt  
Stromspannung : 220-240V / 50Hz  
Stromversorgung : Netz



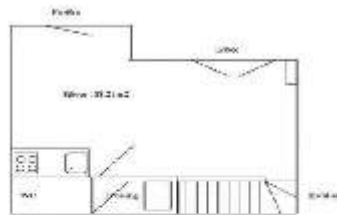
Kleines Schlafzimmer

Grundrissplan



Parking réservé : N°123  
V = Parking visiteurs  
P = Parking réservé autres copropriétaires

www.de.ihacom.lu



www.de.ihacom.lu

Fotoalbum - 1



eingezäuntes Grundstück



Übersichtsplan



Fernsehzimmer



Esszimmer



Schlafzimmer



kleines Schlafzimmer

Fotoalbum - 2



Badezimmer



Nahe gelegene Städte



Windsurfen



Sommeraktivitäten in der Nähe



Segeln



Museum



Wandern



In der Nähe



Landsegeln



Attraktionen und Entspannung



Fischen

Fotoalbum - 3



In der Nähe



In der Nähe



Park und Garten



Restaurant



Naturresevat



Strandweg/Waldweg



Wandern



Museum



Park und Garten



Angeln

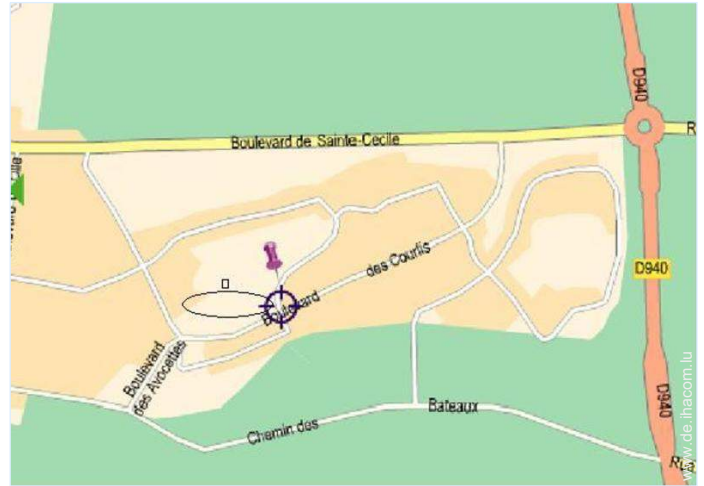
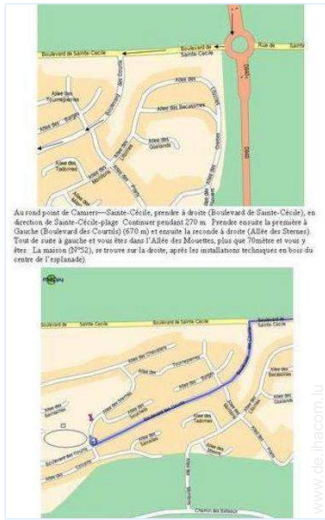


Badevergnügen in der Nähe



Freizeitaktivitäten in der Nähe

### Anfahrtsskizze



### Lokalisierung & Anfahrt



GPS-Koordinaten in Graden, Minuten, Sekunden:  
Breitengrad 50°34'19"N - Längengrad 1°35'33"O (Unterkunft)

#### Adresse

→ 52, allée des Mouettes  
62176 Sainte Cécile Plage

#### • Autobahn (Ausfahrt) A16

→ Neufchâtel Hardelot, Pas de Calais, Nord Pas de Calais, Frankreich

→ Entfernung : 10km

→ Dauer : 10'

#### • Bahnhof Étaples Le Touquet

→ Étaples, Pas de Calais, Nord Pas de Calais, Frankreich

→ Entfernung : 10km

→ Dauer : 5'

#### • Autobahn (Ausfahrt) D940

→ Sainte Cécile Plage, Pas de Calais, Nord Pas de Calais, Frankreich

→ Entfernung : 300m

• Le Touquet Paris Plage : Entfernung : 13km

• Boulogne sur Mer : Entfernung : 18km

• Montreuil : Entfernung : 18km

### Kontakt

Name	Herr SOTTIAUX Jean-Paul
Adresse	Rue Chemin Vert, 87
Stadt	6001 MARCINELLE
Land	Belgien
Telefon	+32 (0) 71367177 (Belgien)
Mobil	+32 (0) 472640354 (Belgien)

Gesprochene  
Sprachen



Verfügbarkeitskalender - ab : Mai 2012

Mai	Di	Mi	Do	Fr	Sa	So	Mo	Di	Mi	Do	Fr	Sa	So	Mo	Di	Mi	Do	Fr	Sa	So	Mo	Di	Mi	Do	Fr	Sa	So	Mo	Di	Mi	Do
2012	1	2	3	4	5	6	7	8	9	10	11	12	13	14	15	16	17	18	19	20	21	22	23	24	25	26	27	28	29	30	31

Jun	Fr	Sa	So	Mo	Di	Mi	Do	Fr	Sa	So	Mo	Di	Mi	Do	Fr	Sa	So	Mo	Di	Mi	Do	Fr	Sa							
2012	1	2	3	4	5	6	7	8	9	10	11	12	13	14	15	16	17	18	19	20	21	22	23	24	25	26	27	28	29	30
	-	-	-	-	-	-	-	-	-	-	-	-	-	-	-	-	-	-	-	-	-	-	-	-	-	-	-	-	-	-

Jul	So	Mo	Di	Mi	Do	Fr	Sa	So	Mo	Di	Mi	Do	Fr	Sa	So	Mo	Di	Mi	Do	Fr	Sa	So	Mo	Di							
2012	1	2	3	4	5	6	7	8	9	10	11	12	13	14	15	16	17	18	19	20	21	22	23	24	25	26	27	28	29	30	31
	-	-	-	-	-	-	-	-	-	-	-	-	-	-	-	-	-	-	-	-	-	-	-	-	-	-	-	-	-	-	

Gebucht
  Nebensaison
  Hauptsaison

[Monat : Vor >>](#)

Miettarife - Haus - 6 Person(en)

Tarife	Nacht	Wochenende	Woche	2 Wochen	Monat
<span style="color: green;">■</span> Nebensaison	55€	155€ (Freitag)	295€ (Samstag)	-	-
<span style="color: blue;">■</span> Übergangssaison	76€	220€ (Freitag)	410€ (Samstag)	-	-
<span style="color: red;">■</span> Hauptsaison	109€	318€ (Freitag)	595€ (Samstag)	-	-
<span style="color: magenta;">■</span> Feiertagsangebot	85€	247€ (Freitag)	460€ (Samstag)	-	-
<span style="color: orange;">■</span> Sondersaison	44€	-	236€ (Samstag)	-	-

(Anreisetag)

[Buch](#)





Esszimmer



Schlafzimmer



kleines Schlafzimmer



eingezäuntes Grundstück



Übersichtsplan



Fernsehzimmer

### Buchungskonditionen

#### • Buchung

- Bezahlung bei Buchung : 30% des Mietbetrags
- Bezahlung des Restbetrags : 2 Wochen vor Aufenthalt
- Kautions verlangt : 250€

#### • Vermietung

- Nebenkosten extra
- Kurtaxe extra
- Endreinigungspauschale extra : 45€

► Buchen

► Vermieter kontaktieren

### Akzeptierte Zahlungsarten

- Banküberweisung • PayPal • Bar

Nehmen Sie direkten Kontakt mit den Vermietern auf.

[www.de.ihacom.lu](http://www.de.ihacom.lu)  
Anzeige Nr.  
51599  
>> Buchen <<

### Kontakt

Name Herr SOTTIAUX Jean-Paul  
Adresse Rue Chemin Vert, 87  
Stadt 6001 MARCINELLE  
Land Belgien  
Telefon +32 (0) 71367177 (Belgien)  
Mobil +32 (0) 472640354 (Belgien)

Gesprochene Sprachen 