

Ferienwohnung mit Charme Piedade "O Zimbreiro"



Eco-tourisme

Aparthotel mit Charme Kellergeschoss,
eigener Eingang, in/auf: Hotel

Rahmen : ruhig, naturbelassen

Gästekapazität : **16 Person(en)**
Schlafzimmer : **5**

Piedade - Pico - Mittelgruppe

Azoren

Anzeige Nr. 29892

www.de.ihacom.lu



>> FERIENWOHNUNGEN

Internet
Holiday
Ads



Internet
Holiday
Ads



VON PRIVAT AN PRIVAT

Ferienwohnung mit Charme



Aparthotel mit Charme Kellergeschoss, eigener Eingang, in/auf: Hotel

• Ideal für Flitterwochen, Familien

- Ausblick : Panorama, Meer/Ozean, Landschaft, Swimmingpool, Garten/Park, Weinberge
- Rahmen : ruhig, naturbelassen

Extras

• Swimmingpool :

Swimmingpool in Wohnanlage, beleuchtet, Treppeneinstieg, Außendusche (geöffnet von '01 April' bis '30 November')

• Parkplatz :

Unüberdachter Parkplatz : 10 auf Grundstück

• Baby-Ausstattung :

Babystuhl



Umgebung & Lokalisierung



Land



Reiten



Angeln

Freizeitaktivitäten

• Aktivitäten weniger als 20 km /12 Meilen entfernt :

Baden, Schnorcheln, Tauchen, Reitschule, Spazierweg, Strandweg/Waldweg, Mountainbike (Strecke), Bootsausflug, Kutschenfahrt, Pferdeausritt, Eselreiten, Fischen, Angeln, Speerfischen

• Betreute Aktivitäten :

Tauchschule, Reitschule

• Attraktionen und Entspannung :

Bar/Pub, Nachtclub, Restaurant, Karaoke, Park und Garten, Naturreiservat, Ausstellungszentrum, historische Sehenswürdigkeit, Museum, Festival, Kunsthandwerk, Weinkeller und Weindegustation

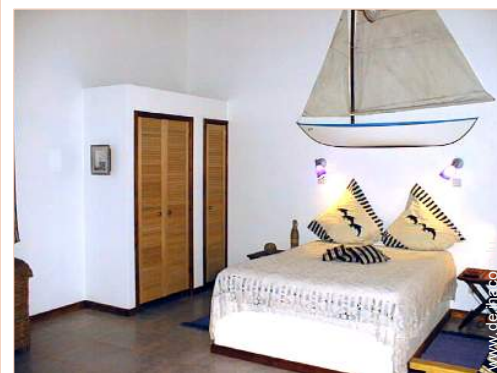
Umgebung

• Örtlichkeit :

- Meer/Ozean
- Kiesstrand 500m
- Felsstrand
- Felsbucht 500m
- Öffentliches Schwimmbad
- Steilküste
- See
- Wald
- Yachthafen

• Annehmlichkeiten :

- Dorfzentrum
- Bushaltestelle
- Fahrrad-/Mountainbikeverleih
- Roller-/Motorradvermietung
- Autovermietung
- Bäckerei
- Ortliche Geschäfte
- Supermarkt
- Friseursalon
- Post
- Bank
- Geldautomat
- Apotheke
- Krankenhaus
- Ambulanz





Interieur

- **Maximalbelegung :**
16 Person(en) - 12 Erwachsene(r), 4 Kind(er)
- **Raumaufteilung :**
5 Schlafzimmer, 5 Waschraum/-räume, 6 WC, Wohnzimmer, Salon, Esszimmer, Kaminecke, Mezzanine, Bar, Lesezimmer, Musikzimmer, begehbare Kleiderschrank, Werkstatt, Veranda
- **Schlafplätze :**
5 Doppelbett(en), 1 Futon(s) 2 Personen, 1 Schrankbett(en) 2 Personen, 2 Einzelbett(en), 1 Babybett(en)
- **Komfort :**
Kamin, Bibliothek, Telefon, Faxgerät, Computer, Internetzugang, Hochgeschwindigkeitsinternet, Wi-Fi (drahtloser Internetzugang), Kleiderschrank, Schrank, Garderobe, Vorhänge

Exterieur

- **Grundstücksfläche :**
7 ha
- **Außenanlage :**
Terrasse, überdachte Terrasse, Balkon, Pergola
- **Äußerer Rahmen :**
Privater Hof, eingezäuntes Grundstück, Garten, Landschaftsgarten, Obstgarten, Gemüsegarten, Brunnen/Quelle
- **Außenausstattung :**
Außenbar, Gartentisch(e), Gartenstuhl/-stühle, Laube, Sonnenschirm, Liegestuhl/-stühle, Hängematte(n), Außendusche



Service

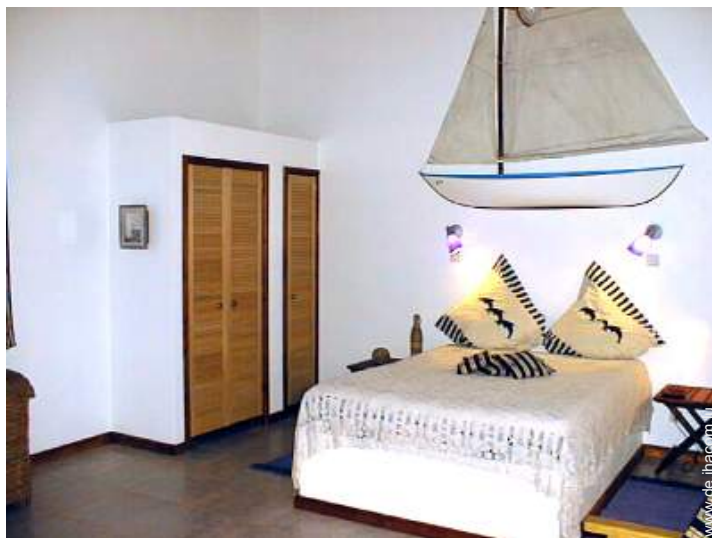
- **Wäsche :**
Bettlaken, Handtücher, Strandtücher, Bettdecke(n), Steppdecke(n), Kissen
- **Haus :**
Zimmerservice, Endreinigung, Garten-/Poolpflege, Parkplatz
- **Personal :**
Hauspersonal
- **Restauration :**
Frühstück, Table d'Hôte (Gemeinschaftstafel) gegen Aufpreis (7 mal pro Woche +20€)

Praktische Infos

- **Praktische Infos**
Kinderfreundlich
Mobilfunknetz, eigenes Transportmittel empfehlenswert
Wasser : heiß/kalt
Stromspannung : 220-240V / 50Hz
Stromversorgung : Netz



Fotoalbum - 1



Fotoalbum - 2



Lokalisierung & Anfahrt



GPS-Koordinaten in Graden, Minuten, Sekunden:
Breitengrad 38°25'33.48"N - Längengrad 28°2'35.94"W
([Unterkunft](#))

Adresse

→ 83, caminho do cruzeiro
9930 Piedade

• Flughafen Pico Island

→ Lajes do Pico, Pico, Mittelgruppe, Azoren
→ Entfernung : 30km
→ Dauer : 40'

• Hafenbahnhof Madalena

→ Madalena, Pico, Mittelgruppe, Azoren
→ Entfernung : 45km
→ Dauer : 45'

• Hafenbahnhof São Roque do Pico

→ São Roque do Pico, Pico, Mittelgruppe, Azoren
→ Entfernung : 25km
→ Dauer : 30'

- Lajes do Pico : Entfernung : 20km
- São Roque do Pico : Entfernung : 25km
- Madalena : Entfernung : 45km



Kontakt

Name	Herr LEBON Jérémy & Frau LEDUC Anne-Lise O ZIMBREIRO
Adresse	83, caminho do cruzeiro
Stadt	9930-251 PIEDADE / PICO / AÇORES
Land	Portugal
Telefon	+351 292666709 (Portugal)
Fax	+351 292666020 (Portugal)
Gesprochene Sprachen	

Ferienwohnung mit Charme
Piedade - Azoren
"O Zimbreiro"

7
Buchen

Miettarife - Aparthotel mit Charme - 16 Person(en)

Tarife	Nacht	Wochenende	Woche	2 Wochen	Monat
 Nebensaison	65€	-	-	-	-
 Hauptsaison	75€	-	-	-	-

[Buchen](#)



Buchungskonditionen

• Buchung

→ Bezahlung bei Buchung :
30% des Mietbetrags
→ Bezahlung des Restbetrags :
bei Schlüsselübergabe

• Vermietung

→ Inkl. Kurtaxe
→ Inkl. Endreinigungspauschale
→ Zuschlag einberechnen für :
- zusätzliche(s) Bett(en)

► Buchen

► Vermieter kontaktieren

Kontakt

Name Herr LEBON Jérémy &
Frau LEDUC Anne-Lise
O ZIMBREIRO
Adresse 83, caminho do cruzeiro
Stadt 9930-251 PIEDADE /
PICO / AÇORES
Land Portugal
Telefon +351 292666709
(Portugal)
Fax +351 292666020
(Portugal)

Gesprochene
Sprachen



Akzeptierte Zahlungsarten

• Banküberweisung • Bar

Nehmen Sie direkten Kontakt mit den Vermietern auf.

www.de.ihacom.lu
Anzeige Nr.
29892
>> Buchen <<

Anzeige Nr. 29892

www.de.ihacom.lu

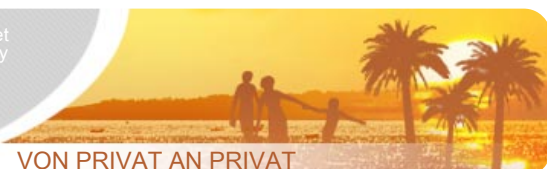


>> FERIENWOHNUNGEN

Internet
Holiday
Ads



Internet
Holiday
Ads



VON PRIVAT AN PRIVAT