

# Ferienwohnung Fátima Leiria Studiowohnung



**Studiowohnung** Erdgeschoss, eigener Eingang, in/auf: Haus ebenerdig

Rahmen : direkt am Wasser, still

Gästekapazität : 4 Person(en)

Nazaré - Distrikt Leiria - Mitte

Portugal

Anzeige Nr. 3578

[www.de.ihacom.lu](http://www.de.ihacom.lu)



Internet  
Holiday  
Ads



Internet  
Holiday  
Ads



## Ferienwohnung



Studiowohnung Erdgeschoss, eigener Eingang, in/auf: Haus ebenerdig

- **Ideal für alle Altersgruppen**
- **Rahmen : direkt am Wasser, still**

## Extras

**Besondere Vorzüge :**  
Direkter Zugang zum Strand



Fassade

## Umgebung & Lokalisierung



Meer



Angeln



Thermalbad



Kultur

### Freizeitaktivitäten

- **Aktivitäten weniger als 20 km /12 Meilen entfernt :**

Tretboot, Schnorcheln, Tauchen, Banana-Boat, Jetski, Wellenreiten, Tennis, Reitschule, Pferdeausritt, Fischen, Hochseeangeln, Speerfischen

- **Betreute Aktivitäten :**

Segelschule

- **Attraktionen und Entspannung :**

Bar/Pub, Nachtclub, Restaurant, Kino, Karaoke, Park und Garten, Vergnügungspark, Zoo/Tierpark, Ausstellungszentrum, Kunstgalerie, historische Sehenswürdigkeit, Museum, Theater, Festival, Antiquitäten & Trödel, Kunsthandwerk, Casino, Thermalbad, Wellnessfarm, Beautycenter, Fitnesscenter

### Umgebung

- **Örtlichkeit :**

- Meer/Ozean 50m
- Sandstrand <50m
- FKK-Strand 1km
- Öffentliches Schwimmbad 1,5km
- Öffentlicher Tennisplatz 1,5km
- Steilküste 800m

- **Annehmlichkeiten :**

- Bushaltestelle 800m
- Autovermietung 100m
- Bäckerei <50m
- Feinkosthändler 100m
- Ortliche Geschäfte 100m
- Supermarkt <50m
- Friseursalon 50m
- Internetcafé <50m
- Post 200m
- Bank 50m
- Geldautomat <50m
- Apotheke 50m
- Ambulanz 1km



Fassade



Studiowohnung



Fassade



Kochnische

### Interieur

- **Maximalbelegung :**  
4 Person(en) - 2 Erwachsene(r), 2 Kind(er)
- **Wohnfläche :**  
25m<sup>2</sup>
- **Raumaufteilung :**  
1 Waschraum/-räume, 1 WC, Kochnische, begehbare Kleiderschrank
- **Schlafplätze :**  
1 Doppelbett(en), 2 Ausziehbett(en) 1 Person
- **Komfort :**  
TV, Antennenanschluss, Kabel/Satellit, Kleiderschrank, Schrank, Tischventilator, Vorhänge, Rollos
- **Haushaltsausstattung :**  
Geschirr/Besteck, Küchenutensilien, elektrische Kaffeemaschine, Gasherd, Mikrowelle, Abzugshaube, Kühlschrank, Gefrierschrank, Geschirrspüler, Waschmaschine, Bügeleisen, Bügelbrett

### Service

- **Wäsche :**  
Bettlaken (1 mal pro Woche), Handtücher (2 mal pro Woche), Bettdecke(n), Steppdecke(n), Kissen
- **Haus :**  
Endreinigung

### Praktische Infos

- **Praktische Infos**  
Kinderfreundlich  
Tiere erlaubt  
Mobilfunknetz  
Wasser : heiß/kalt  
Stromspannung : 110-120V / 60Hz

Fotoalbum - 1

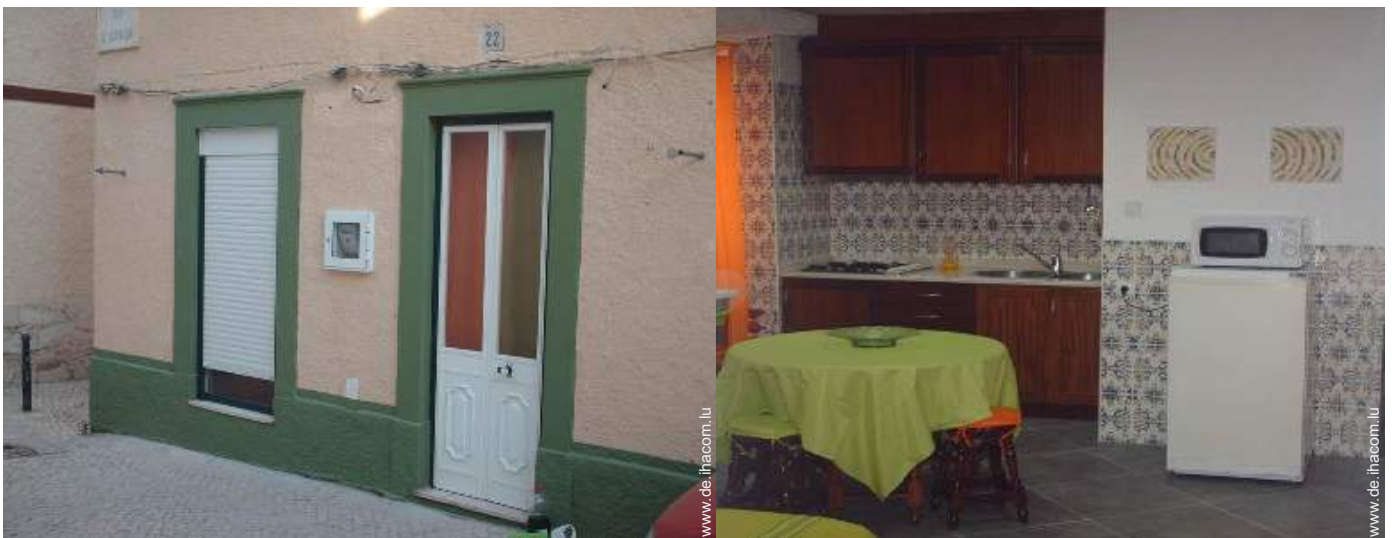


Studiowohnung



Fassade

Fassade



Fassade

Kochnische

Fotoalbum - 2



WC

Inneneinrichtung



Ausziehbett(en) 1 Person

Doppelbett(en)



verfügbare Ausrüstung

Kochecke



Dekoration

Fotoalbum - 3



Dekoration

Doppelbett(en)



Dekoration

Doppelbett(en)



Schlafplätze

Schlafplätze



Doppelbett(en)

### Lokalisierung & Anfahrt



GPS-Koordinaten in Graden, Minuten, Sekunden:  
Breitengrad 39°36'21.924"N - Längengrad 9°4'23.772"W  
(Stadt)

#### Adresse


→ Rua do Elevador nº 22  
2450 Nazaré

#### • Flughafen Porto Francisco Sá Carneiro

→ Porto, Distrikt Porto, Norden, Portugal  
→ Entfernung : 220km

- Alcobaça : Entfernung : 12km
- Óbidos : Entfernung : 41km

### Kontakt

Name	Herr und Frau CASTRO Ruben & Adelaide
Adresse	Av.Badajoz lote 10 1ºd Rua do Elevador nº22 Rc
Stadt	2450-076 NAZARÉ
Land	Portugal
Telefon	+351 262189776 (Portugal) Von 06:00 AM bis 01:30 AM
Mobil	+351 918781885 (Portugal)
Mobil 2	+351 966173570 (Portugal)
Gesprochene Sprachen	



Verfügbarkeitskalender - ab : Mai 2012

Mai	Di	Mi	Do	Fr	Sa	So	Mo	Di	Mi	Do	Fr	Sa	So	Mo	Di	Mi	Do	Fr	Sa	So	Mo	Di	Mi	Do	Fr	Sa	So	Mo	Di	Mi	Do
2012	1	2	3	4	5	6	7	8	9	10	11	12	13	14	15	16	17	18	19	20	21	22	23	24	25	26	27	28	29	30	31
																						-	-	-	-	-	-	-	-	-	-

Jun	Fr	Sa	So	Mo	Di	Mi	Do	Fr	Sa	So	Mo	Di	Mi	Do	Fr	Sa	So	Mo	Di	Mi	Do	Fr	Sa							
2012	1	2	3	4	5	6	7	8	9	10	11	12	13	14	15	16	17	18	19	20	21	22	23	24	25	26	27	28	29	30
	-	-	-	-	-	-	-	-	-	-	-	-	-	-	-	-	-	-	-	-	-	-	-	-	-	-	-	-	-	-

Jul	So	Mo	Di	Mi	Do	Fr	Sa	So	Mo	Di	Mi	Do	Fr	Sa	So	Mo	Di	Mi	Do	Fr	Sa	So	Mo	Di							
2012	1	2	3	4	5	6	7	8	9	10	11	12	13	14	15	16	17	18	19	20	21	22	23	24	25	26	27	28	29	30	31
	-	-	-	-	-	-	-	-	-	-	-	-	-	-	-	-	-	-	-	-	-	-	-	-	-	-	-	-	-	-	

■ Übergangssaison      ■ Hauptsaison

Monat : Vor >>

Miettarife - Studiowohnung - 4 Person(en)

Tarife	Nacht	Wochenende	Woche	2 Wochen	Monat
<span style="color: #008000;">■</span> Nebensaison	30€ ↓	60€ (Freitag)	210€ (Freitag)	420€ (Freitag)	900€
<span style="color: #add8e6;">■</span> Übergangssaison	45€	90€ (Freitag)	325€ (Freitag)	650€ (Freitag)	1350€
<span style="color: #ff0000;">■</span> Hauptsaison	55€	110€	385€	770€	1650€

↓ Staffeltarif (Anreisetag)

Buchen





Fassade

Fassade

Kochnische



Studiowohnung

Fassade

### Buchungskonditionen

#### • Buchung

- Bezahlung bei Buchung :  
50% des Mietbetrags
- Bezahlung des Restbetrags :  
bei Schlüsselübergabe

#### • Vermietung

- Inkl. Nebenkosten
- Inkl. Kurtaxe
- Endreinigungspauschale extra : 10€

► Buchen

► Vermieter kontaktieren

### Akzeptierte Zahlungsarten

- Banküberweisung • Bar

Nehmen Sie direkten Kontakt mit den Vermietern auf.

[www.de.ihacom.lu](http://www.de.ihacom.lu)  
Anzeige Nr.  
3578  
>> Buchen <<

### Kontakt

Name	Herr und Frau CASTRO Ruben & Adelaide
Adresse	Av.Badajoz lote 10 1ºd Rua do Elevador nº22 Rc
Stadt	2450-076 NAZARÉ
Land	Portugal
Telefon	+351 262189776 (Portugal) Von 06:00 AM bis 01:30 AM
Mobil	+351 918781885 (Portugal)
Mobil 2	+351 966173570 (Portugal)
Gesprochene Sprachen	

Anzeige Nr. 3578

[www.de.ihacom.lu](http://www.de.ihacom.lu)



>> FERIENWOHNUNGEN

Internet  
Holiday  
Ads



Internet  
Holiday  
Ads



VON PRIVAT AN PRIVAT