

Ferienhaus Region Mitte (Região Centro) "Casa da Ti Lucinda"



Ferienhaus - Dorfhaus, freistehend,
ebenerdig, eigener Eingang, in/auf:
landwirtschaftlicher Betrieb

Rahmen : bäuerlich, ländlich

Gästekapazität : 9 Person(en)

Schlafzimmer : 3

Zimmer : 9

Redinha - Distrikt Leiria - Mitte

Portugal

Anzeige Nr. 72356

www.de.ihacom.lu



Internet
Holiday
Ads



Internet
Holiday
Ads



Ferienhaus



Ferienhaus - Dorfhaus, freistehend, ebenerdig, eigener Eingang, in/auf: landwirtschaftlicher Betrieb

- Ideal für Familien, Paare
- Ausblick : Panorama, Gebirge, Garten/ Park, Felder, Wald, Fluss
- Rahmen : bäuerlich, ländlich
- Ausrichtung : Osten

Extras

- **Swimmingpool :**
Privater Swimmingpool, rechteckig (Länge 8m, Breite 4m), beleuchtet, Treppeneinstieg, Leitereinstieg, Außendusche (geöffnet von '01 April' bis '31 Oktober')
- **Parkplatz :**
Überdachter Parkplatz : 2 Unterstellplatz/-plätze
Unüberdachter Parkplatz : 3 in Wohnanlage
- **Vorzüge :**
3 Fahrrad/-räder
- **Baby-Ausstattung :**
Babystuhl



Schlafzimmer

Umgebung & Lokalisierung



Land



Angeln



Kultur

Freizeitaktivitäten

- Aktivitäten weniger als 20 km /12 Meilen entfernt :

Tennis, Spazierweg, Strandweg/Waldweg, Wandern, Felsenklettern, Gleitdrachenfliegen, Paragliding, Fliegen (Club), Jagen, Angeln

- Attraktionen und Entspannung :

Bar/Pub, Nachtclub, Restaurant, Kino, Park und Garten, Vergnügungspark, historische Sehenswürdigkeit, Museum, Kunsthandwerk

Umgebung

- **Örtlichkeit :**
 - Meer/Ozean 40km
 - Sandstrand 40km
 - Öffentliches Schwimmbad 4km
 - Windsurf-Spot 40km
 - Fluss 50m
 - Wald 200m
 - Bergmassiv 1,5km
 - Yachthafen 40km
- **Annehmlichkeiten :**
 - Dorfzentrum <50m
 - Stadtzentrum 15km
 - Bushaltestelle 1km
 - Strandbus 4km
 - Autovermietung 10km
 - Wäscherei/Wäscheverleih 100m
 - Bäckerei 1,5km
 - Feinkosthändler 4km
 - Ortliche Geschäfte 1,5km
 - Supermarkt 4km
 - Luxus-/Markenboutiquen 25km
 - Friseursalon 4km
 - Post 1,5km
 - Bank 1,5km
 - Geldautomat 1,5km
 - Apotheke 1,5km
 - Arzt 1,5km
 - Krankenschwester 1,5km
 - Krankenhaus 10km
 - Ambulanz 1,5km



privater Swimmingpool



privater Swimmingpool



Schlafzimmer

Interieur

- **Maximalbelegung :**
9 Person(en) - 6 Erwachsene(r), 3 Kind(er)
- **Wohnfläche :**
150m²
- **Raumaufteilung :**
9 Zimmer, 3 Schlafzimmer, 2 Badezimmer, 3 Waschraum/-räume, 3 WC, Wohnzimmer < 9m², Gemeinschaftsküche, Esszimmer, Kaminecke, Fernsehzimmer, Lesezimmer, begehbare Kleiderschrank, Arbeitszimmer
- **Schlafplätze :**
3 Doppelbett(en), 3 Babybett(en)
- **Komfort :**
Kamin, TV, Bibliothek, Telefon, Faxgerät, Internetzugang, Hochgeschwindigkeitsinternet, Wi-Fi (drahtloser Internetzugang), Kleiderschrank, Schrank, Garderobe, beheizter Handtuchtrockner, Zentralheizung, Vorhänge, Rollos, Doppelverglasung, Gegensprechanlage, Feueralarm
- **Haushaltsausstattung :**
Geschirr/Besteck, Küchenutensilien, elektrische Kaffeemaschine, Espressomaschine, elektrischer Wasserkocher, Toaster, Zitruspresse, Fleischgrill, Herdplatten, Ofen, Mikrowelle, Abzugshaube, Kühlschrank, Gefrierschrank, Geschirrspüler, Staubsauger, Bügeleisen, Bügelbrett

Exterieur

- **Grundstücksfläche :**
200m²
- **Äußerer Rahmen :**
Eingezäuntes Grundstück, Garten, Rasen, Pinienwald, Olivenhain < 100m², Obstgarten < 100m², Gemüsegarten > 1000m², Fluss, Brunnen/Quelle
- **Außenausstattung :**
Pizzaofen, Grill, Gartentisch(e), 12 Gartenstuhl/-stühle, Servierwagen, Sonnenschirm, 6 Chaiselongue(s), 12 Liegestuhl/-stühle, Außendusche, Außentoilette



Küche

Service

- **Wäsche :**
Bettlaken, Handtücher, Haushaltswäsche, Bettdecke(n), Steppdecke(n), Kissen
- **Haus :**
Zimmerservice, Endreinigung, Parkplatz
- **Personal :**
Hauspersonal
- **Restauration :**
Frühstück, Table d'Hôte (Gemeinschaftstafel) gegen Aufpreis, Grillen gegen Aufpreis, Regionale Gerichte gegen Aufpreis, Picknickkorb gegen Aufpreis

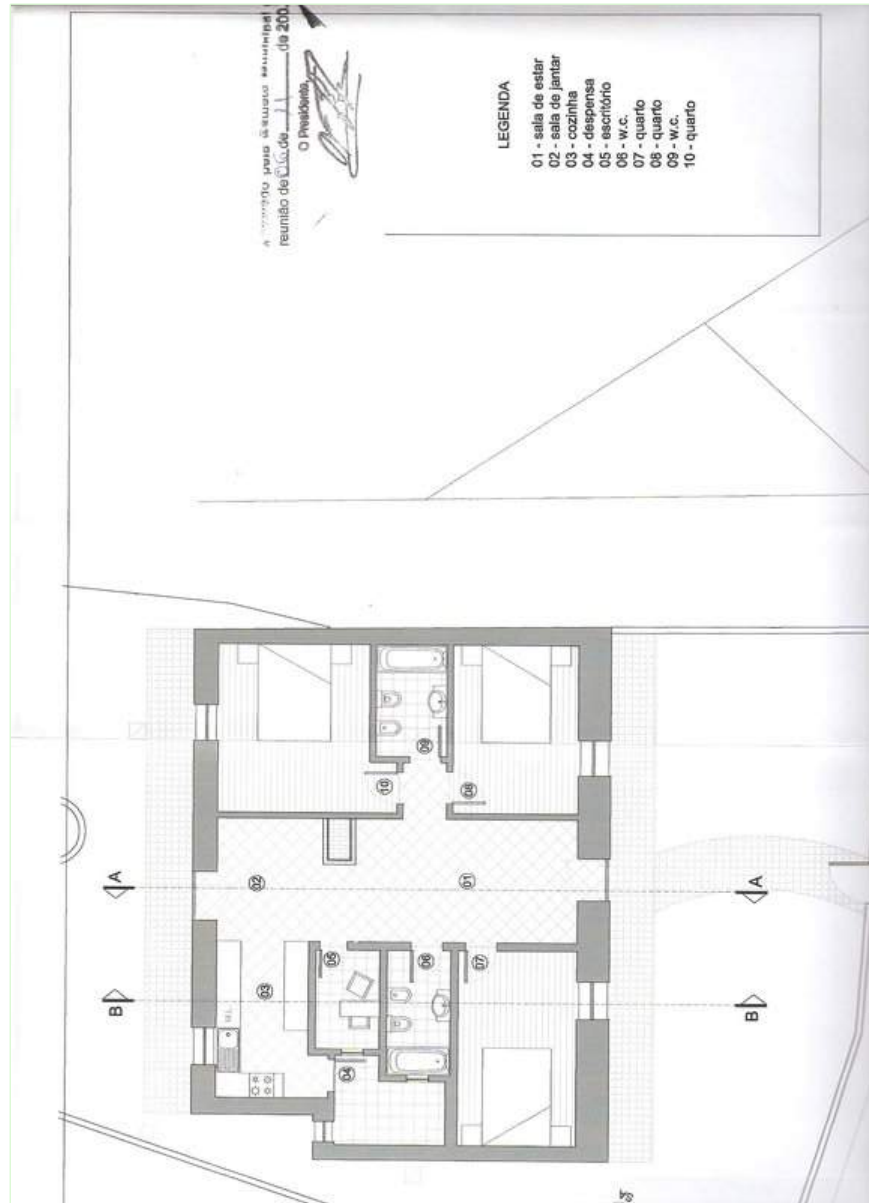
Praktische Infos

- **Praktische Infos**
Kinderfreundlich
Mobilfunknetz, eigenes Transportmittel empfehlenswert
Wasser : heiß/kalt
Stromspannung : 110-120V / 60Hz
Stromversorgung : Netz



Schlafzimmer

Grundrissplan



www.de.ihacom.lu

Fotoalbum - 1



privater Swimmingpool



privater Swimmingpool



Schlafzimmer



Schlafzimmer



Schlafzimmer

Fotoalbum - 2



Küche



Esszimmer



Fernsehzimmer



Kamin



Badezimmer



Badezimmer



Grill



Äußerer Rahmen



Parkplatz



Fluss



Fluss



Fluss

Fotoalbum - 3



Fluss



Bergmassiv



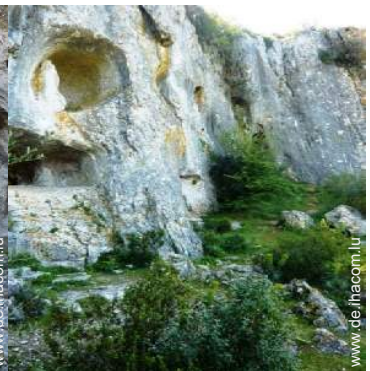
Bergmassiv



Blick auf Gebirge



historische Sehenswürdigkeit



Bergmassiv



historische Sehenswürdigkeit



historische Sehenswürdigkeit



historische Sehenswürdigkeit



historische Sehenswürdigkeit



historische Sehenswürdigkeit



Sommer

Urlaubsfoto-Galerie - 1



Nov 2010



Nov 2010



Nov 2010



Nov 2010



Nov 2010



Nov 2010

Urlaubsfoto-Galerie - 2



Nov 2010



Nov 2010



Nov 2010



Nov 2010



Nov 2010



Nov 2010



Nov 2010



Nov 2010



Nov 2010



Nov 2010



Nov 2010

Lokalisierung & Anfahrt



GPS-Koordinaten in Graden, Minuten, Sekunden:
Breitengrad 40°1'32.64"N - Längengrad 8°35'27.86"W
(Unterkunft)

Adresse

→ Rua do Cal d'Órão, no. 44
Figueirinha
3105 Redinha

• Autobahn (Ausfahrt) A1

→ Pombal, Distrikt Leiria, Mitte, Portugal
→ Entfernung : 12km
→ Dauer : 15'

• Autobahn (Ausfahrt) A1

→ Condeixa a Nova, Distrikt Coimbra, Mitte, Portugal
→ Entfernung : 12km
→ Dauer : 15'

• Bahnhof Soure

→ Soure, Distrikt Coimbra, Mitte, Portugal
→ Entfernung : 4km
→ Dauer : 10'

- Leiria : Entfernung : 50km
- Pombal : Entfernung : 12km
- Coimbra : Entfernung : 25km

Kontakt

Name	Herr MENDES SIMÕES Fernando Casa da Ti Lucinda
Adresse	Rua do Cal d'Órão no. 44
Stadt	3130 - 527 FIGUEIRINHA - REDINHA
Land	Portugal
Telefon	+351 236912183 (Portugal)
Mobil	+351 936461056 (Portugal)

Gesprochene
Sprachen



Ferienhaus
Mitte - Region Mitte (Região Centro)
"Casa da Ti Lucinda"

11
Buchen

Verfügbarkeitskalender - ab : Mai 2012

Mai	Di	Mi	Do	Fr	Sa	So	Mo	Di	Mi	Do	Fr	Sa	So	Mo	Di	Mi	Do	Fr	Sa	So	Mo	Di	Mi	Do	Fr	Sa	So	Mo	Di	Mi	Do
2012	1	2	3	4	5	6	7	8	9	10	11	12	13	14	15	16	17	18	19	20	21	22	23	24	25	26	27	28	29	30	31
																						-	-	-	-	-	-	-	-	-	-

Jun	Fr	Sa	So	Mo	Di	Mi	Do	Fr	Sa	So	Mo	Di	Mi	Do	Fr	Sa	So	Mo	Di	Mi	Do	Fr	Sa							
2012	1	2	3	4	5	6	7	8	9	10	11	12	13	14	15	16	17	18	19	20	21	22	23	24	25	26	27	28	29	30
	-	-	-	-	-	-	-	-	-	-	-	-	-	-	-	-	-	-	-	-	-	-	-	-	-	-	-	-	-	-

Jul	So	Mo	Di	Mi	Do	Fr	Sa	So	Mo	Di	Mi	Do	Fr	Sa	So	Mo	Di	Mi	Do	Fr	Sa	So	Mo	Di							
2012	1	2	3	4	5	6	7	8	9	10	11	12	13	14	15	16	17	18	19	20	21	22	23	24	25	26	27	28	29	30	31
	-	-	-	-	-	-	-	-	-	-	-	-	-	-	-	-	-	-	-	-	-	-	-	-	-	-	-	-	-	-	

Übergangssaison Gebucht Hauptsaison

Monat : Vor >>

Miettarife - Ferienhaus - Dorfhaus - 9 Person(en)

Tarife	Nacht	Wochenende	Woche	2 Wochen	Monat
Nebensaison	42€ ↓ > 2	-	294€	-	-
Übergangssaison	42€ ↓ > 2	-	294€	-	-
Hauptsaison	45€ ↓ > 2	-	315€	-	-
Feiertagsangebot	45€ ↓ > 2	-	-	-	-

↓ Staffeltarif > Minimum Nacht

Buchen





Schlafzimmer



Schlafzimmer



Schlafzimmer



privater Swimmingpool



privater Swimmingpool

Buchungskonditionen

• Buchung

→ Bezahlung bei Buchung :
30% des Mietbetrags
→ Bezahlung des Restbetrags :
bei Schlüsselübergabe

• Vermietung

→ Inkl. Nebenkosten
→ Inkl. Endreinigungspauschale

► Buchen

► Vermieter kontaktieren

Akzeptierte Zahlungsarten

• Banküberweisung • Bar

Nehmen Sie direkten Kontakt mit den Vermietern auf.

www.de.ihacom.lu
Anzeige Nr.
72356
>> Buchen <<

Kontakt

Name Herr MENDES SIMÕES
Fernando
Casa da Ti Lucinda
Adresse Rua do Cal d'Orão no. 44
Stadt 3130 - 527 FIGUEIRINHA
- REDINHA
Land Portugal
Telefon +351 236912183
(Portugal)
Mobil +351 936461056
(Portugal)

Gesprochene
Sprachen



Anzeige Nr. 72356

www.de.ihacom.lu



>> FERIENWOHNUNGEN

Internet
Holiday
Ads



Internet
Holiday
Ads



VON PRIVAT AN PRIVAT