

exklusive Ferienwohnung Nestes Valley "MIR"



1480€/Woche
Sonderangebote

von 11/08/12
bis 17/08/12
8 Person(en)

exklusives Apartment 1. Stock,
gemeinsamer Eingang, in/auf: exklusive
Residenz 1 Stockwerk

Rahmen : bergig, friedlich

Gästekapazität : 8 Person(en)

Schlafzimmer : 3

Zimmer : 4



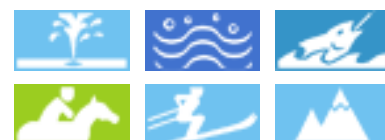
Meublé de Tourisme (4 Sterne)

Saint Lary Soulan - Hautes Pyrénées (65) - Midi Pyrénées
Frankreich

Buchung : +33 (0) 5 62 39 53 21 (Frankreich)

Anzeige Nr. 8146

www.de.ihacom.lu



Internet
Holiday
Ads



Internet
Holiday
Ads



exklusive Ferienwohnung



exklusives Apartment 1. Stock, gemeinsamer Eingang, in/auf: exklusive Residenz 1 Stockwerk

- **Ideal für alle Altersgruppen, Familien**
- **Ausblick :** Panorama, freier Ausblick, ohne Visavis, Gebirge, Dorf
- **Rahmen :** bergig, friedlich
- **Ausrichtung :** Süd-Westen

Extras

• **Swimmingpool :**

Privater Swimmingpool, rechteckig (Länge 10m, Breite 5m), beheizt, im Haus, überdacht, beleuchtet, Leitereinstieg, kindersicher, Außendusche (geöffnet von '01 Juni' bis '30 September')

• **Parkplatz :**

Unüberdachter Parkplatz : 1 reservierte(r), 2 auf Grundstück

• **Vorzüge :**

Skiraum, Sauna, Türkisches Bad, Fitnessgerät (e)

• **Baby-Ausstattung :**

Babystuhl, Babytopf



Äußerer Rahmen

Umgebung & Lokalisierung



Gebirge Ski Reiten Angeln



Thalasso Thermalbad Kultur

Freizeitaktivitäten

• **Aktivitäten weniger als 20 km /12 Meilen entfernt :**

Alpinski, Langlauf, Variantenski, Skiwandern, Rodeln (Piste), Eislaufen, Motorschlitten, Hundeschlitten, Kanu/Kajak, Canyoning, Rafting, Tennis, Spazierweg, Strandweg/Waldweg, Wandern, Klettern, Mountainbike (Strecke), Paragliding, Kutschenfahrt, Pferdeausritt, Eselreiten, Minigolf, Paintball, Jagen, Acrobranch, Angeln

• **Betreute Aktivitäten :**

Skischule, Kinderskischule, Tennisschule

• **Attraktionen und Entspannung :**

Bar/Pub, Nachtclub, Restaurant, Kino, Park und Garten, Vergnügungspark, Zoo/Tierpark, Naturreservat, Ausstellungszentrum, historische Sehenswürdigkeit, Museum, Kunsthandwerk, Casino, Thermalbad, Thalassotherapie-Center, Wellnessfarm, Beautycenter

Umgebung

• **Örtlichkeit :**

- Skipisten 10km
- Skilifte 500m
- Eislaufbahn 500m
- Öffentliches Schwimmbad 500m
- Öffentlicher Tennisplatz 200m
- 18-Loch-Golfplatz 25km
- Stromschnelle 3km
- Wasserfall 10km
- Fluss 500m
- Baggersee 20km
- See 15km
- Wald <50m
- Bergmassiv 2km
- Via ferrata (Klettersteig) 30km

• **Annehmlichkeiten :**

- Kinderbetreuung 300m
- Dorfzentrum 500m
- Bushaltestelle <50m
- Skibus <50m
- Fahrrad-/Mountainbikeverleih 200m
- Roller-/Motorradvermietung 300m
- Autovermietung 800m
- Skiverleih 100m
- Wäscherei/Wäscheverleih <50m
- Bäckerei <50m
- Feinkosthändler 300m
- Ortliche Geschäfte 300m
- Supermarkt 500m
- Luxus-/Markenboutiquen 500m
- Friseursalon 300m

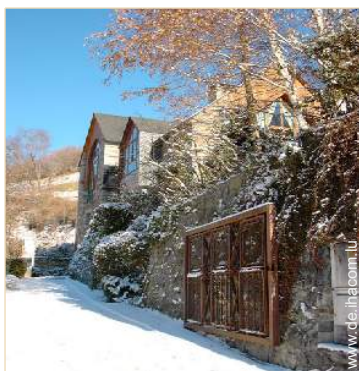
- Post 800m
- Bank 300m
- Geldautomat 300m
- Apotheke 300m
- Arzt 300m
- Krankenschwester <50m
- Krankenhaus 25km
- Ambulanz 500m



Winter



Haus



Äußerer Rahmen

Exterieur

- **Grundstücksfläche :**
< 100m²
- **Außenanlage :**
Sonnenterrasse 100m²
- **Äußerer Rahmen :**
Eingezäuntes Grundstück < 100m²
- **Außenausstattung :**
Freiluftsalon, Grill, Gartentisch(e), 8 Gartenstuhl/-
stühle, Servierwagen, Sonnenschirm, 6
Liegestuhl/-stühle, Außendusche



freie Sicht

Interieur

- **Maximalbelegung :**
8 Person(en) - 6 Erwachsene(r), 2 Kind(er)
- **Wohnfläche :**
120m²
- **Raumaufteilung :**
4 Zimmer, 3 Schlafzimmer, Schlafbereich, 3
Badezimmer, 1 WC, Wohnzimmer 25m²,
Salon < 9m², amerikanische Küche,
Essbereich, Fitnessraum, Waschküche
- **Schlafplätze :**
1 Kingsize-Bett(en), 4 Einzelbett(en), 1
Stockbett(en), 1 Babybett(en), 2 zusätzliche
Schlafmöglichkeit(en)
- **Komfort :**
TV, Hi-Fi-Anlage, DVD-Player, Gesellschaf-
tsspiele, Bibliothek, Wi-Fi (drahtloser
Internetzugang), Schrank, Garderobe, Föhn,
Zentralheizung, Glaswand, Vorhänge, Rollos,
Doppelverglasung, elektrische Rollläden,
Gegensprechanlage
- **Haushaltsausstattung :**
Geschirr/Besteck, Küchenutensilien,
Kaffeebereiter, elektrische Kaffeemaschine,
elektrischer Wasserkocher, Toaster, Zitruspresse,
Küchenmaschine, Raclette-Grill, Fondue-
Gerät, Herdplatten, Miniofen, Mikrowelle,
Abzugshaube, Kühlschrank, Gefrierschrank,
Geschirrspüler, Waschmaschine, Wäschetrockner,
Staubsauger, Bügeleisen, Bügelbrett

Service

- **Wäsche :**
Bettlaken gegen Aufpreis (1 mal pro Woche
+20€), Handtücher gegen Aufpreis (1 mal pro
Woche +6€), Haushaltswäsche gegen
Aufpreis (1 mal pro Woche +4€),
Strandtücher gegen Aufpreis (+2€), Bettdecke
(n), Steppdecke(n), Kissen
- **Haus :**
Zimmerservice gegen Aufpreis (3 mal pro
Woche), Endreinigung gegen Aufpreis (+120
€), Garten-/Poolpflege (7 mal pro Woche),
Schneeräumung (7 mal pro Woche),
Hausmeister/Concierge, Parkplatz, Flughafen/
Bahnhofstransfer gegen Aufpreis
- **Personal :**
Hauspersonal gegen Aufpreis

Praktische Infos

- **Praktische Infos**
Kinderfreundlich
Tiere erlaubt
Vor Ort anwesend : Haustiere, wilde Tiere
Mobilfunknetz
Wasser : heiß/kalt
Stromspannung : 220-240V / 50Hz
Stromversorgung : Netz



Blick auf Dorf

Fotoalbum - 1



Fassade



Haus



Winter



Äußerer Rahmen



Äußerer Rahmen



Blick auf Dorf

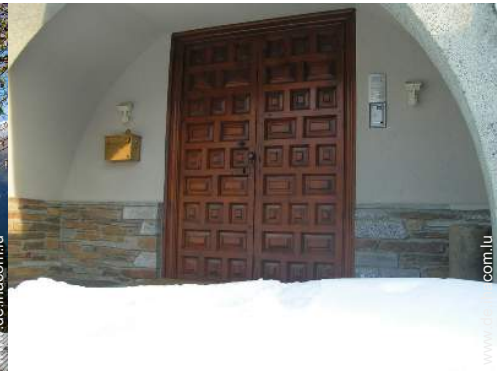
Fotoalbum - 2



freie Sicht



Sommer



Äußerer Rahmen



Sauna



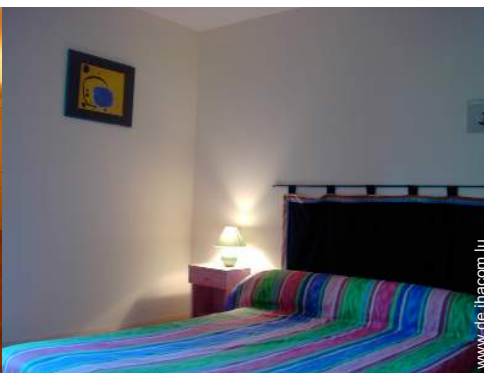
Fitnessgerät(e)



beheizter Swimmingpool



Raumaufteilung



Hauptschlafzimmer



Badezimmer

Fotoalbum - 3



Schlafzimmer

Schlafzimmer

Badezimmer



Schlafzimmer

Badezimmer

Wohnzimmer



amerikanische Küche

Essbereich

Garten

Lokalisierung & Anfahrt



GPS-Koordinaten in Graden, Minuten, Sekunden:
Breitengrad 42°49'6"N - Längengrad 0°19'45"O ([Unterkunft](#))

Adresse

→ 1, rue de l'Oasis
65170 Saint Lary Soulan

• Autobahn (Ausfahrt) Lannemezan

→ Lannemezan, Hautes Pyrénées, Midi Pyrénées, Frankreich
→ Entfernung : 26km
→ Dauer : 40'

• Flughafen Tarbes Lourdes Pyrénées

→ Lourdes, Hautes Pyrénées, Midi Pyrénées, Frankreich
→ Entfernung : 80km
→ Dauer : 1h30'

• Flughafen Toulouse Blagnac

→ Toulouse, Haute Garonne, Midi Pyrénées, Frankreich
→ Entfernung : 180km
→ Dauer : 1h45'

- Lannemezan : Entfernung : 34km
- Tarbes : Entfernung : 60km
- Toulouse : Entfernung : 180km

Kontakt

Name	Frau MIR DE RUMIGNY Liliane
Adresse	1 , rue de l'Oasis
Stadt	65170 SAINT LARY SOULAN
Land	Frankreich
Telefon	+33 (0) 5 62 39 53 21 (Frankreich) Von 10:00 AM bis 10:00 PM
Mobil	+33 (0) 6 74 58 20 16 (Frankreich)
Fax	+33 (0) 5 62 39 58 07 (Frankreich)

Gesprochene Sprachen



Verfügbarkeitskalender - ab : Mai 2012

Mai	Di	Mi	Do	Fr	Sa	So	Mo	Di	Mi	Do	Fr	Sa	So	Mo	Di	Mi	Do	Fr	Sa	So	Mo	Di	Mi	Do	Fr	Sa	So	Mo	Di	Mi	Do
2012	1	2	3	4	5	6	7	8	9	10	11	12	13	14	15	16	17	18	19	20	21	22	23	24	25	26	27	28	29	30	31




Jun	Fr	Sa	So	Mo	Di	Mi	Do	Fr	Sa	So	Mo	Di	Mi	Do	Fr	Sa	So	Mo	Di	Mi	Do	Fr	Sa							
2012	1	2	3	4	5	6	7	8	9	10	11	12	13	14	15	16	17	18	19	20	21	22	23	24	25	26	27	28	29	30
	-	-	-	-	-	-	-	-	-	-	-	-	-	-	-	-	-	-	-	-	-	-	-	-	-	-	-	-	-	

Jul	So	Mo	Di	Mi	Do	Fr	Sa	So	Mo	Di	Mi	Do	Fr	Sa	So	Mo	Di	Mi	Do	Fr	Sa	So	Mo	Di							
2012	1	2	3	4	5	6	7	8	9	10	11	12	13	14	15	16	17	18	19	20	21	22	23	24	25	26	27	28	29	30	31
	-	-	-	-	-	-	-	-	-	-	-	-	-	-	-	-	-	-	-	-	-	-	-	-	-	-	-	-	-		

Monat : Vor >>

Sonderangebote : 1480€ / Woche von 12/08/11 bis 12/08/17 - 8 Person(en)

Miettarife - exklusives Apartment - 8 Person(en)

Tarife	Nacht	Wochenende	Woche	2 Wochen	Monat
 Übergangssaison	-	-	1380€ (Samstag)	2400€ (Samstag)	-
 Hauptsaison	-	-	1680€ (Samstag)	2680€ (Samstag)	-
 Sondersaison	-	-	1480€ (Samstag)	-	-

(Anreisetag)

Buchen



Äußerer Rahmen



Äußerer Rahmen



Blick auf Dorf



Fassade



Haus



Winter

Buchungskonditionen

• Buchung

- Bezahlung bei Buchung : 40% des Mietbetrags
- Bezahlung des Restbetrags : 2 Wochen vor Aufenthalt
- Kautions verlangt : 600€

• Vermietung

- Inkl. Nebenkosten
- Inkl. Kurtaxe
- Endreinigungspauschale extra : 120€

► Buchen

► Vermieter kontaktieren

Akzeptierte Zahlungsarten

- Internationale Zahlungsanweisung
- Banküberweisung
- Scheck
- Bankscheck
- Bar

Nehmen Sie direkten Kontakt mit den Vermietern auf.

www.de.ihacom.lu

Anzeige Nr.

8146

>> Buchen <<

Kontakt

Name	Frau MIR DE RUMIGNY Liliane
Adresse	1 , rue de l'Oasis
Stadt	65170 SAINT LARY SOULAN
Land	Frankreich
Telefon	+33 (0) 5 62 39 53 21 (Frankreich) Von 10:00 AM bis 10:00 PM
Mobil	+33 (0) 6 74 58 20 16 (Frankreich)
Fax	+33 (0) 5 62 39 58 07 (Frankreich)

Gesprochene Sprachen 