

Ferienwohnung Comminges "Etch Soulet"



Bergchalet, freistehend, 2 Stockwerke,
eigener Eingang, in/auf: Privatbesitz

Rahmen : bergig, ländlich

Gästekapazität : 20 Person(en)
Schlafzimmer : 9

Portet de Luchon - Haute Garonne (31) - Midi Pyrénées

Frankreich

Buchung : +33 (0) 5 61 89 13 53 (Frankreich)

Anzeige Nr. 66444

www.de.ihacom.lu



>> FERIEWOHNUNGEN

Internet
Holiday
Ads



Internet
Holiday
Ads



VON PRIVAT AN PRIVAT

Ferienwohnung



Bergchalet, freistehend, 2 Stockwerke, eigener Eingang, in/auf: Privatbesitz

• **Ideal für alle Altersgruppen, Familiengruppen**

- **Ausblick :** Panorama, freier Ausblick, ohne Visavis, hochgelegen, Gebirge, spektakulärer Sonnenuntergang
- **Rahmen :** bergig, ländlich
- **Ausrichtung :** Süden

Extras

- **Parkplatz :**
Unüberdachter Parkplatz : 7 auf Grundstück
- **Vorzüge :**
Skiraum, Whirlpool
- **Baby-Ausstattung :**
Babystuhl, Babywanne, Laufstall



Salon

Umgebung & Lokalisierung



Gebirge

Freizeitaktivitäten

• **Aktivitäten weniger als 20 km /12 Meilen entfernt :**

Alpinski, Variantenski, Skiwandern, Snowboard, Rodeln (Piste), Hundeschlitten, Golf, Tennis, Reitschule, Ponyclub, Spazierweg, Wandern, Klettern, Mountainbike (Strecke), Paragliding, Fliegen (Club), Segelfliegen (Club), Pferdausritt, Eselreiten, Minigolf, Skateboard (Halfpipe/Ramp), Basketball, Paintball, Acrobanch, Fischen

• **Betreute Aktivitäten :**

Skischule, Kinderskischule, Tennisschule, Reitschule

• **Attraktionen und Entspannung :**

Bar/Pub, Nachtclub, Restaurant, Kino, Park und Garten, Vergnügungspark, Kunstgalerie, historische Sehenswürdigkeit, Museum, Theater, Antiquitäten & Trödel, Casino, Pferderennbahn, Thermalbad, Thalassotherapie-Center, Wellnessfarm, Beautycenter, Biobauernhof

Umgebung

• **Örtlichkeit :**

- Skipisten 7,5km
- Skilifte 7,5km
- Eislaufbahn 10km
- Beheiztes Schwimmbad 10km
- Öffentliches Schwimmbad 10km
- Öffentlicher Tennisplatz 10km
- 9-Loch-Golfplatz 10km
- Stromschnelle 15km
- Wasserfall 7,5km
- Steilküste 15km
- Fluss 500m
- Baggersee 10km
- See 7,5km
- Wald
- Bergmassiv <50m

• **Annehmlichkeiten :**

- Stadtzentrum 10km
- Skibus 4km
- Fahrrad-/Mountainbikeverleih 10km
- Autovermietung 10km
- Skiverleih 7,5km
- Bäckerei 4km
- Feinkosthändler 2km
- Ortliche Geschäfte 4km
- Supermarkt 10km
- Luxus-/Markenboutiquen 10km
- Friseursalon 10km
- Internetcafé 10km
- Post 10km
- Bank 10km
- Geldautomat 10km
- Apotheke 10km
- Arzt 10km
- Krankenschwester 10km

- Krankenhaus 50km



Whirlpool



Winter



Salon

Interieur

- **Maximalbelegung :**
20 Person(en)
- **Wohnfläche :**
280m²
- **Raumaufteilung :**
9 Schlafzimmer, 1 Badezimmer, 2 Waschraum/-räume, 4 WC, Wohnzimmer, Salon, große separate Küche, Esszimmer, Essbereich, Kaminecke, Fernsehzimmer, Keller
- **Schlafplätze :**
6 Doppelbett(en), 5 Einzelbett(en), 2 Stockbett(en), 3 Babybett(en)
- **Komfort :**
Kamin, TV, Hi-Fi-Anlage, DVD-Player, Gesellschaftsspiele, Bibliothek, Filmkollektion, Antennenanschluss, Internetzugang, Hochgeschwindigkeitsinternet, Wi-Fi (drahtloser Internetzugang), Kleiderschrank, Garderobe, beheizter Handtuchrockner, Zentralheizung, Glaswand, Dachfenster, Vorhänge, Rollos, Doppelverglasung, Feueralarm
- **Haushaltsausstattung :**
Geschirr/Besteck, Küchenutensilien, Kaffeebereiter, elektrischer Wasserkocher, Toaster, Raclette-Grill, Herdplatten, Ofen, Mikrowelle, Abzugshaube, Kühlschrank, Geschirrspüler, Waschmaschine, Wäschetrockner, Staubsauger, Bügeleisen, Bügelbrett

Exterieur

- **Grundstücksfläche :**
500m²
- **Außenanlage :**
Terrasse 40m², Balkon 10m²
- **Äußerer Rahmen :**
Eingezäuntes Grundstück, Garten, Rasen
- **Außenausstattung :**
Freiluftsalon, Außenbar, Grill, Gartentisch (e), Gartenstuhl/-stühle, Sonnenschirm, 15 Liegestuhl/-stühle



Küche

Service

- **Wäsche :**
Bettlaken, Steppdecke(n), Kissen
- **Haus :**
Endreinigung gegen Aufpreis (+180€), Garten-/Poolpflege (1 mal pro Woche), Parkplatz, Flughafen-/Bahnhofstransfer gegen Aufpreis
- **Personal :**
Babysitting gegen Aufpreis
- **Restauration :**
Regionale Gerichte gegen Aufpreis

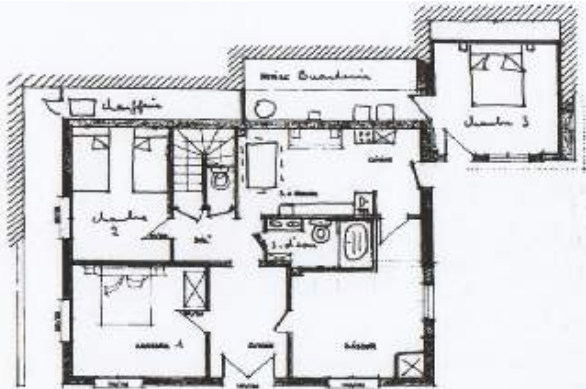
Praktische Infos

- **Praktische Infos**
Kinderfreundlich
Mobilfunknetz, eigenes Transportmittel empfehlenswert
Wasser : heiß/kalt
Stromspannung : 220-240V / 50Hz
Stromversorgung : Netz



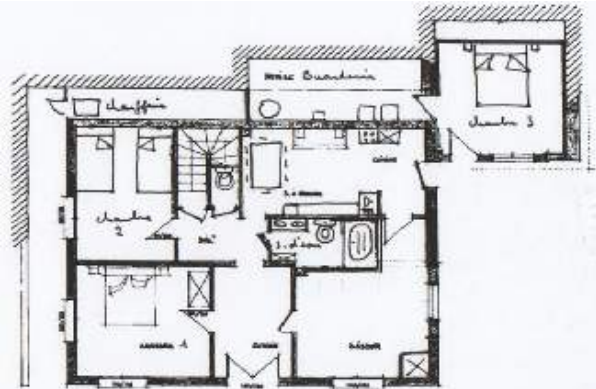
große separate Küche

Grundrissplan



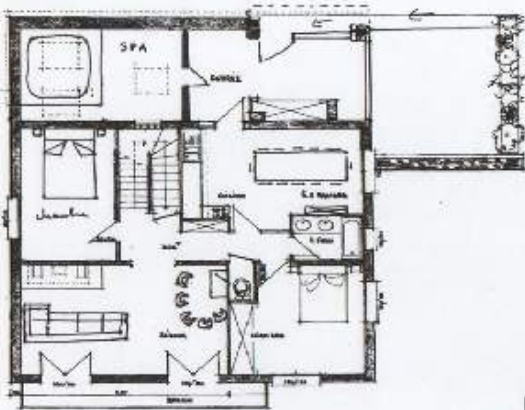
Appartement Ech Soulet n° 2
(rez de chaussée)

BETH PERRESS EURL
Mairie d'Espeyre
Lucien ESPLOY
30, avenue de Toulouse B.P. 03
31110 BACHÈRES DE LUÇON
0562 91 78 11 ou Fax 05 61 78 11 00
Mr. & Mme ROY François/Frédérique
AMÉNAGEMENT d'une HABITATION
PROJET
PLAN REZ-DE-CHAUSSEE
Ech: 1/100 02/08/2007 2



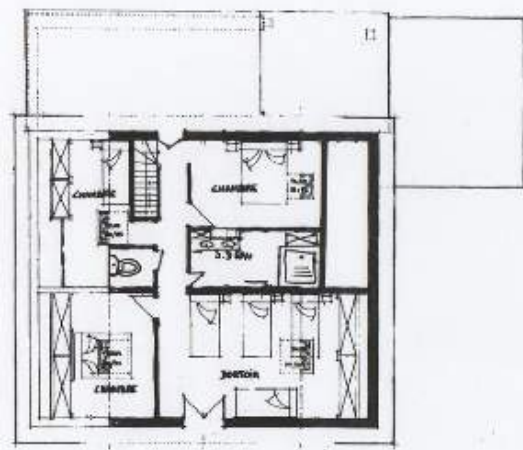
Appartement Ech Soulet n° 2
(rez de chaussée)

BETH PERRESS EURL
Mairie d'Espeyre
Lucien ESPLOY
30, avenue de Toulouse B.P. 03
31110 BACHÈRES DE LUÇON
0562 91 78 11 ou Fax 05 61 78 11 00
Mr. & Mme ROY François/Frédérique
AMÉNAGEMENT d'une HABITATION
PROJET
PLAN REZ-DE-CHAUSSEE
Ech: 1/100 02/08/2007 2



Appartement Ech Soulet n° 2
(1er étage)

BETH PERRESS EURL
Mairie d'Espeyre
Lucien ESPLOY
30, avenue de Toulouse B.P. 03
31110 BACHÈRES DE LUÇON
0562 91 78 11 ou Fax 05 61 78 11 00
Mr. & Mme ROY François/Frédérique
AMÉNAGEMENT d'une HABITATION
PROJET
PLAN 1ER ETAGE
Ech: 1/100 02/08/2007 3



Appartement Ech Soulet n° 2
(2^e étage)

BETH PERRESS EURL
Mairie d'Espeyre
Lucien ESPLOY
30, avenue de Toulouse B.P. 03
31110 BACHÈRES DE LUÇON
0562 91 78 11 ou Fax 05 61 78 11 00
Mr. & Mme ROY François/Frédérique
AMÉNAGEMENT d'une HABITATION
PROJET
PLAN COMBLES
Ech: 1/100 02/08/2007 4

Fotoalbum - 1



Winter



Whirlpool



Salon



Salon



große separate Küche

Fotoalbum - 2



Küche



Schlafzimmer



Schlafzimmer



Schlafzimmer



Kinderzimmer



Schlafzimmer



Schlafzimmer



Schlafzimmer



Kinderzimmer



Schlafzimmer



Waschraum/-räume



Waschraum/-räume

Fotoalbum - 3



Badezimmer

Inneneinrichtung

Raumaufteilung



Außenbereich



Panoramaausblick



Blick auf Gebirge



Lokalisierung & Anfahrt



GPS-Koordinaten in Graden, Minuten, Sekunden:
Breitengrad 42°48'48.492"N - Längengrad 0°29'13.992"O
(Stadt)

Adresse

→ Darre las Cours
31110 Portet de Luchon

• Autobahn (Ausfahrt) A64

→ Saint Gaudens, Haute Garonne, Midi Pyrénées, Frankreich
→ Entfernung : 55km
→ Dauer : 1h15'

• Flughafen Toulouse Blagnac

→ Toulouse, Haute Garonne, Midi Pyrénées, Frankreich
→ Entfernung : 140km
→ Dauer : 1h45'

• Flughafen Tarbes Lourdes Pyrénées

→ Lourdes, Hautes Pyrénées, Midi Pyrénées, Frankreich
→ Entfernung : 80km
→ Dauer : 1h30'

- Bagnères de Luchon : Entfernung : 11km
- Loudenvielle : Entfernung : 15km
- Toulouse : Entfernung : 135km

Kontakt

Name	Frau und Herr ROY Frédérique & François Sarl L.L.V
Adresse	28 avenue de Gascogne
Stadt	31110 SAINT MAMET
Land	Frankreich
Telefon	+33 (0) 5 61 89 13 53 (Frankreich) Von 09:00 AM bis 09:30 PM (GMT/UTC +01:00)
Mobil	+33 (0) 6 18 64 14 29 (Frankreich)
Gesprochene Sprachen	



Verfügbarkeitskalender - ab : Mai 2012

Mai	Di	Mi	Do	Fr	Sa	So	Mo	Di	Mi	Do	Fr	Sa	So	Mo	Di	Mi	Do	Fr	Sa	So	Mo	Di	Mi	Do	Fr	Sa	So	Mo	Di	Mi	Do
2012	1	2	3	4	5	6	7	8	9	10	11	12	13	14	15	16	17	18	19	20	21	22	23	24	25	26	27	28	29	30	31






Jun	Fr	Sa	So	Mo	Di	Mi	Do	Fr	Sa	So	Mo	Di	Mi	Do	Fr	Sa	So	Mo	Di	Mi	Do	Fr	Sa							
2012	1	2	3	4	5	6	7	8	9	10	11	12	13	14	15	16	17	18	19	20	21	22	23	24	25	26	27	28	29	30
	-	-	-	-	-	-	-	-	-	-	-	-	-	-	-	-	-	-	-	-	-	-	-	-	-	-	-	-	-	-

Jul	So	Mo	Di	Mi	Do	Fr	Sa	So	Mo	Di	Mi	Do	Fr	Sa	So	Mo	Di	Mi	Do	Fr	Sa	So	Mo	Di							
2012	1	2	3	4	5	6	7	8	9	10	11	12	13	14	15	16	17	18	19	20	21	22	23	24	25	26	27	28	29	30	31
	-	-	-	-	-	-	-	-	-	-	-	-	-	-	-	-	-	-	-	-	-	-	-	-	-	-	-	-	-	-	

Gebucht

Monat : Vor >>

Miettarife - Bergchalet - 20 Person(en)

Tarife	Nacht	Wochenende	Woche	2 Wochen	Monat
 Nebensaison	-	900€ (Freitag)	2100€ (Samstag)	-	-
 Übergangssaison	-	950€	2550€ (Samstag)	-	-
 Hauptsaison	-	950€	3100€ (Samstag)	-	-
 Feiertagsangebot	-	-	3150€ (Samstag)	-	-
 Sondersaison	-	-	1750€	-	-

(Anreisetag)

Buchen



Salon



Salon



große separate Küche



Winter



Whirlpool

Buchungskonditionen

• Buchung

- Bezahlung bei Buchung : 25% des Mietbetrags
- Bezahlung des Restbetrags : 1 Monat vor Aufenthalt
- Kautions verlangt : 1600€

• Vermietung

- Inkl. Nebenkosten
- Kurtaxe extra
- Endreinigungspauschale extra : 180€

► Buchen

► Vermieter kontaktieren

Akzeptierte Zahlungsarten

- Banküberweisung • Scheck • Bar

Nehmen Sie direkten Kontakt mit den Vermietern auf.

www.de.ihacom.lu
Anzeige Nr.
66444
>> Buchen <<

Kontakt

Name	Frau und Herr ROY Frédérique & François SarL L.L.V
Adresse	28 avenue de Gascogne
Stadt	31110 SAINT MAMET
Land	Frankreich
Telefon	+33 (0) 5 61 89 13 53 (Frankreich) Von 09:00 AM bis 09:30 PM (GMT/UTC +01:00)
Mobil	+33 (0) 6 18 64 14 29 (Frankreich)
Gesprochene Sprachen	