

Ferienhaus Canhas "Casa do Retiro"



Ferienhaus - Landhaus, freistehend,
1 Stockwerk, eigener Eingang, in/auf:
Privatbesitz

Rahmen : romantisch, rustikal

Gästekapazität : 9 Person(en)

Schlafzimmer : 5

Zimmer : 11

Canhas - Madeira Insel

Madeira

Anzeige Nr. 71249

www.de.ihacom.lu



Internet
Holiday
Ads



Internet
Holiday
Ads



Ferienhaus



Ferienhaus - Landhaus, freistehend, 1 Stockwerk, eigener Eingang, in/auf: Privatbesitz

- Ideal für große Familien, Paare
- Ausblick : Meer/Ozean, Gebirge, Landschaft, Felder, Denkmal, Fußgängerzone
- Rahmen : romantisch, rustikal
- Ausrichtung : Süden

Extras

• Swimmingpool :

Privater Swimmingpool, rechteckig (Länge 7,50m, Breite 3,50m), beheizt, beleuchtet, Treppeneinstieg, kindersicher, Außendusche (geöffnet von '01 Januar' bis '31 Dezember')

• Parkplatz :

Unüberdachter Parkplatz : 3 in Wohnanlage

• Vorzüge :

Whirlpool, Solarium, Billardtisch, Kicker

• Baby-Ausstattung :

Babystuhl



Spielzimmer

Umgebung & Lokalisierung



Meer



Angeln



Kultur

Freizeitaktivitäten

• Aktivitäten weniger als 20 km /12 Meilen entfernt :

Banana-Boat, Jetski, Wellenreiten, Windsurfen, Segeln, Canyoning, Rafting, Golf, Tennis, Squash, Reitschule, Spazierweg, Strandweg/Waldweg, Klettern, Felsenklettern, Mountainbike (Strecke), Gleitdrachenfliegen, Paragliding, Bootsausflug, Pferdeausritt, Eselreiten, RC-Rennstrecke, Paintball, Fischen, Hochseeangeln, Angeln, Speerfischen

• Betreute Aktivitäten :

Segelschule, Tauchschule, Tennisschule

• Attraktionen und Entspannung :

Bar/Pub, Nachtclub, Restaurant, Kino, Karaoke, Park und Garten, Zoo/Tierpark, Seepark, Naturreservat, Ausstellungszentrum, Kunstgalerie, historische Sehenswürdigkeit, Museum, Theater, Antiquitäten & Trödel, Kunsthandwerk, Weinkeller und Weindegustation, Casino, Wellnessfarm, Biobauernhof

Umgebung

• Örtlichkeit :

- Meer/Ozean 3km
- Sandstrand 5km
- Kiesstrand 5km
- Felsstrand 5km
- Öffentliches Schwimmbad
- 9-Loch-Golfplatz
- 18-Loch-Golfplatz
- Wald
- Yachthafen

• Annehmlichkeiten :

- Stadtzentrum
- Bushaltestelle 200m
- Fahrrad-/Mountainbikeverleih
- Autovermietung
- Bootsvermietung
- Tauchausrüstungsverleih
- Wäscherei/Wäscheverleih
- Bäckerei 200m
- Feinkosthändler 100m
- Ortliche Geschäfte 200m
- Supermarkt 200m
- Luxus-/Markenboutiquen
- Friseursalon
- Internetcafé
- Post
- Bank
- Geldautomat 50m
- Apotheke 50m
- Arzt 200m
- Krankenhaus
- Ambulanz 200m



Besondere Vorzüge



Äußerer Rahmen



Bar

Interieur

- **Maximalbelegung :**
9 Person(en)
- **Raumaufteilung :**
11 Zimmer, 5 Schlafzimmer, 3 Badezimmer, 3 Waschaum/-räume, 3 WC, Wohnzimmer, Gemeinschaftsküche, Esszimmer, Kaminecke, Fernsehzimmer, Bar, Spielzimmer, begehbare Kleiderschrank, Waschküche
- **Schlafplätze :**
2 Doppelbett(en), 5 Einzelbett(en), 2 Babybett(en)
- **Komfort :**
Kamin, TV, Bibliothek, Telefon, Kleiderschrank, Garderobe, Föhn, beheizter Handtuchtrockner, elektrische Heizung, Vorhänge, Doppelverglasung, Alarmanlage, Feueralarm
- **Haushaltsausstattung :**
Geschirr/Besteck, Küchenutensilien, Espressomaschine, Toaster, Gasherd, Ofen, Mikrowelle, Abzugshaube, Kühlschrank, Gefrierschrank, Geschirrspüler, Waschmaschine, Wäschetrockner, Staubsauger, Bügeleisen, Bügelbrett

Exterieur

- **Außenanlage :**
Sonnenterrasse 150m²
- **Äußerer Rahmen :**
Privater Hof, eingezäuntes Grundstück 1500m², Garten, Rasen
- **Außenausstattung :**
Grill, Gartentisch(e), Gartenstuhl/-stühle, Sonnenschirm, 10 Chaiselongue(s), Außendusche



Äußerer Rahmen

Service

- **Wäsche :**
Bettlaken, Handtücher, Haushaltswäsche, Bettdecke(n), Steppdecke(n), Kissen
- **Haus :**
Zimmerservice, Garten-/Poolpflege, Parkplatz
- **Personal :**
Hauspersonal, Wäscheservice

Praktische Infos

- **Praktische Infos**
Kinderfreundlich
Tiere nur bedingt erlaubt (Vermieter fragen)
Mobilfunknetz, eigenes Transportmittel empfehlenswert
Wasser : heiß/kalt
Stromspannung : 220-240V / 50Hz
Stromversorgung : Netz
- **Empfang von Behinderten**
Rollstuhlgerechter Zugang
Behindertengerecht für : motorisch Behinderte



Außenanlage zur Verfügung der Gäste

Fotoalbum - 1



Äußerer Rahmen



Besondere Vorzüge



Spielzimmer



Bar



Außenanlage zur Verfügung der Gäste

Fotoalbum - 2



Äußerer Rahmen



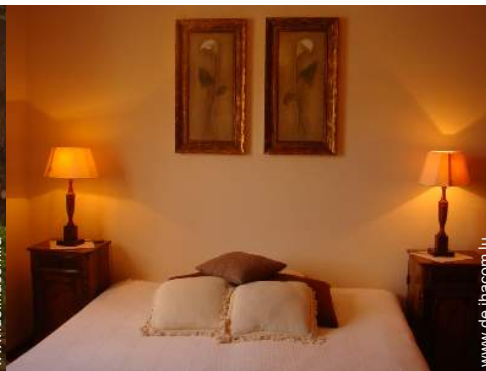
Garten



Äußerer Rahmen



Äußerer Rahmen zur Verfügung der Gäste



Doppelbett(en)



Schlafzimmer



Einzelbett(en)



Einzelbett(en)



Komfort



Ausblick Schlafzimmer



Ausblick



Wohnzimmer

Fotoalbum - 3



Esszimmer



Küche



Grill



Grill



Fassade



privater Hof



Freizeitaktivitäten in der Nähe



Apotheke



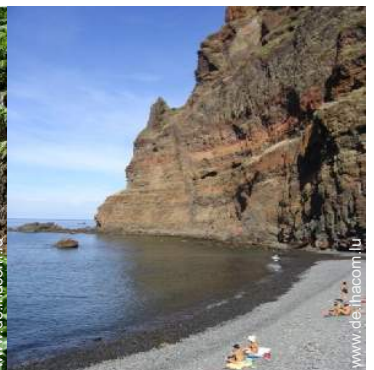
Sandstrand



Golf



Naturreservat



Kiesstrand

Lokalisierung & Anfahrt



GPS-Koordinaten in Graden, Minuten, Sekunden:
Breitengrad 32°41'51.37"N - Längengrad 17°6'59"W
([Unterkunft](#))

Adresse

→ Rua de Santa Teresinha no. 4
9360 Canhas

• Flughafen Madeira Funchal

→ Funchal, Madeira Insel, Madeira
→ Entfernung : 36km
→ Dauer : 45'

• Autobahn (Ausfahrt) Via Expresso

→ Ponta do Sol, Madeira Insel, Madeira
→ Entfernung : 2,5km
→ Dauer : 10'

- Ponta do Sol : Entfernung : 2,5km
- Ribeira Brava : Entfernung : 5km
- Calheta : Entfernung : 7,5km

Kontakt

Name	Herr CABRAL DE NORONHA Tito
Adresse	Rua de Santa Teresinha no. 4
Stadt	9350-310 PONTA DO SOL
Land	Portugal
Mobil	+351 963337153 (Portugal)
Fax	+351 291766337 (Portugal)

Gesprochene
Sprachen



Verfügbarkeitskalender - ab : Mai 2012

Mai	Di	Mi	Do	Fr	Sa	So	Mo	Di	Mi	Do	Fr	Sa	So	Mo	Di	Mi	Do	Fr	Sa	So	Mo	Di	Mi	Do	Fr	Sa	So	Mo	Di	Mi	Do
2012	1	2	3	4	5	6	7	8	9	10	11	12	13	14	15	16	17	18	19	20	21	22	23	24	25	26	27	28	29	30	31
																							-	-	-	-	-	-	-	-	-

Jun	Fr	Sa	So	Mo	Di	Mi	Do	Fr	Sa	So	Mo	Di	Mi	Do	Fr	Sa	So	Mo	Di	Mi	Do	Fr	Sa							
2012	1	2	3	4	5	6	7	8	9	10	11	12	13	14	15	16	17	18	19	20	21	22	23	24	25	26	27	28	29	30
	-	-	-	-	-	-	-	-	-	-	-	-	-	-	-	-	-	-	-	-	-	-	-	-	-	-	-	-	-	-

Jul	So	Mo	Di	Mi	Do	Fr	Sa	So	Mo	Di	Mi	Do	Fr	Sa	So	Mo	Di	Mi	Do	Fr	Sa	So	Mo	Di							
2012	1	2	3	4	5	6	7	8	9	10	11	12	13	14	15	16	17	18	19	20	21	22	23	24	25	26	27	28	29	30	31
	-	-	-	-	-	-	-	-	-	-	-	-	-	-	-	-	-	-	-	-	-	-	-	-	-	-	-	-	-	-	

Gebucht
 Übergangssaison
 Nebensaison
 Hauptsaison

Monat : Vor >>

Miettarife - Ferienhaus - Landhaus - 9 Person(en)

Tarife	Nacht	Wochenende	Woche	2 Wochen	Monat
 Nebensaison	93€ > 7	260€	651€	-	2790€
 Übergangssaison	98€ > 7	274€	686€	-	2940€
 Hauptsaison	103€ > 7	288€	721€	-	3090€

> Minimum Nacht

[Buchen](#)





Spielzimmer



Bar



Außenanlage zur Verfügung der Gäste



Äußerer Rahmen



Besondere Vorzüge

Buchungskonditionen

• **Buchung**

→ Bezahlung bei Buchung :
30% des Mietbetrags
→ Bezahlung des Restbetrags :
bei Schlüsselübergabe

• **Vermietung**

→ Inkl. Endreinigungspauschale

► [Buchen](#)

Akzeptierte Zahlungsarten

• Banküberweisung • Bar

► [Vermieter kontaktieren](#)

Nehmen Sie direkten Kontakt mit den Vermietern auf.

www.de.ihacom.lu
Anzeige Nr.
71249
>> [Buchen](#) <<

Kontakt

Name Herr CABRAL DE NORONHA Tito
Adresse Rua de Santa Teresinha no. 4
Stadt 9350-310 PONTA DO SOL
Land Portugal
Mobil +351 963337153 (Portugal)
Fax +351 291766337 (Portugal)

Gesprochene Sprachen 