

exklusive Ferienwohnung Iseosee "Le Fontanelle sul Lago"



exklusive Residenz, freistehend,
ebenerdig, eigener Eingang, in/auf:
Privatbesitz

Rahmen : See, still

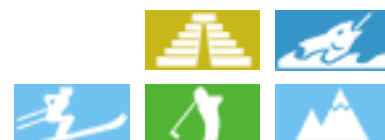
Gästekapazität : 10 Person(en)
Schlafzimmer : 3

Paratico - Provinz Brescia (BS) - Lombardei

Italien

Anzeige Nr. 59229

www.de.ihacom.lu



Internet
Holiday
Ads



Internet
Holiday
Ads



exklusive Ferienwohnung



exklusive Residenz, freistehend, ebenerdig, eigener Eingang, in/auf: Privatbesitz

- **Ideal für alle Altersgruppen, Familien**
- **Ausblick :** Gebirge, Landschaft, Swimmingpool, Garten/Park, Wiese, See
- **Rahmen :** See, still
- **Ausrichtung :** Süden

Extras

• **Swimmingpool :**

Swimmingpool in Wohnanlage, rechteckig (Länge 20m, Breite 5,50m), Überlauf-Swimmingpool, beleuchtet (geöffnet von '01 Juni' bis '30 September')

• **Parkplatz :**

Überdachter Parkplatz : 1 private(r), 1 öffentliche(r), 1 Unterstellplatz/-plätze

• **Baby-Ausstattung :**

Babystuhl, Wickeltisch, Kinderwagen



Blick auf Garten/Park

Umgebung & Lokalisierung



Gebirge



Golf



Ski



Angeln



Kultur

Freizeitaktivitäten

• **Aktivitäten weniger als 20 km /12 Meilen entfernt :**

Alpinski, Baden, Trekboot, Tauchen, Wasserski, Windsurfen, Segeln, Golf, Tennis, Wandern, Felsenklettern, Paragliding, Bootsausflug, Minigolf, Basketball, Volleyball, Fischen, Angeln

• **Betreute Aktivitäten :**

Segelschule, Tennisschule

• **Attraktionen und Entspannung :**

Bar/Pub, Nachtclub, Restaurant, Kino, Park und Garten, historische Sehenswürdigkeit, Weinkeller und Weidegustation, Wellnessfarm

Umgebung

• **Örtlichkeit :**

- Skipisten 20km
- Sandstrand 800m
- Öffentlicher Tennisplatz 2,5km
- 18-Loch-Golfplatz 10km
- Fluss 2,5km
- See 500m

• **Annehmlichkeiten :**

- Stadtzentrum 1km
- Bushaltestelle 800m
- Bäckerei 1km
- Ortliche Geschäfte 2km
- Supermarkt 1,5km
- Luxus-/Markenboutiquen 2km
- Friseursalon 1km
- Internetcafé 1km
- Post 1km
- Bank 1km
- Apotheke 1km
- Arzt 1km
- Krankenhaus 7,5km



Ausblick Terrasse



Fassade



Ausblick Garten/Park

Interieur

- **Maximalbelegung :**
10 Person(en) - 6 Erwachsene(r), 4 Kind(er)
- **Wohnfläche :**
280m²
- **Raumaufteilung :**
3 Schlafzimmer, 1 Badezimmer, 3 Waschaum/-räume, 3 WC, Wohnzimmer 55m², Salon 40m², separate Küche, Esszimmer, Fernsehzimmer, begehbare Kleiderschrank, Waschküche, Veranda
- **Schlafplätze :**
3 Doppelbett(en), 2 Einzelbett(en)
- **Komfort :**
Kamin, TV, Antennenanschluss, Kabel/Satellit, Kleiderschrank, Radiowecker, vollständig klimatisiert, Zentralheizung, Vorhänge, Doppelverglasung, ferngesteuertes Eingangstor
- **Haushaltsausstattung :**
Geschirr/Besteck, Küchenutensilien, Kaffeebereiter, Gasherd, Ofen, Mikrowelle, Kühlschrank, Waschmaschine, Staubsauger, Bügeleisen, Bügelbrett

Exterieur

- **Grundstücksfläche :**
2000m²
- **Außenanlage :**
Terrasse 15m², überdachte Terrasse 25m², Dachterrasse 22m², Balkon 15m², Sonnenterrasse 30m², traditionelles Zelt
- **Äußerer Rahmen :**
Privater Hof 40m², Garten 700m²
- **Außenausstattung :**
Freiluftsalon, Grill, Gartentisch(e), 6 Gartenstuhl/-stühle, 2 Liegestuhl/-stühle



Hauptschlafzimmer

Service

- **Wäsche :**
Bettlaken (1 mal pro Woche), Handtücher (1 mal pro Woche), Haushaltswäsche (1 mal pro Woche), Strandtücher (1 mal pro Woche), Bettdecke(n) (1 mal pro Woche), Steppdecke(n) (1 mal pro Woche), Kissen (1 mal pro Woche)
- **Haus :**
Endreinigung

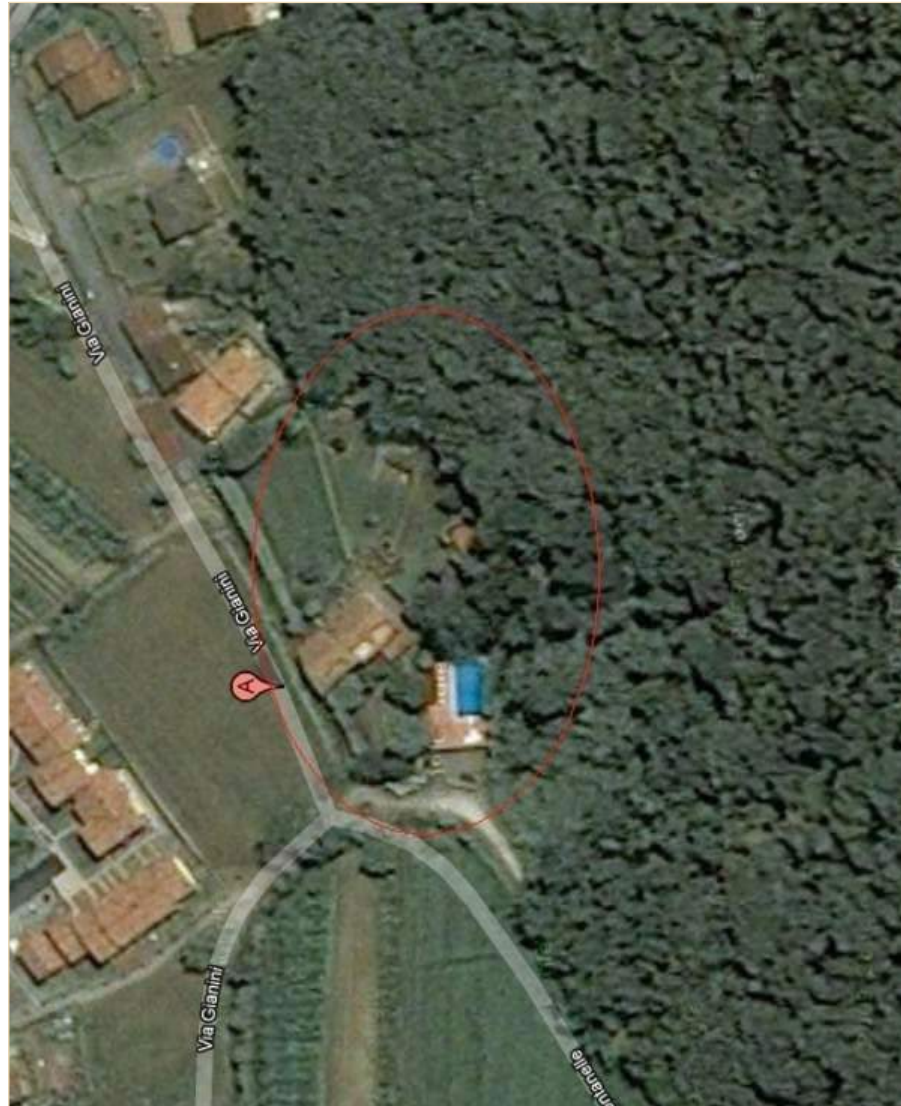
Praktische Infos

- **Praktische Infos**
Kinderfreundlich
Tiere nur bedingt erlaubt (Vermieter fragen)
Nichtraucher-Ferienwohnung, Mobilfunknetz, eigenes Transportmittel empfehlenswert
Wasser : heiß/kalt
Stromspannung : 110-120V / 60Hz



Ausblick Schlafzimmer

Grundrissplan



www.de.ihacom.lu

Anzeige Nr. 59229

www.de.ihacom.lu



>> FERIENWOHNUNGEN

Internet
Holiday
Ads



Internet
Holiday
Ads



VON PRIVAT AN PRIVAT

Fotoalbum - 1



Fassade



Ausblick Terrasse



Blick auf Garten/Park



Ausblick Garten/Park



Ausblick Schlafzimmer

Fotoalbum - 2



Hauptschlafzimmer



Badezimmer



Schlafzimmer



Badezimmer



Schlafzimmer



Badezimmer



Schlafzimmer



Wohnzimmer



Esszimmer

Fotoalbum - 3



separate Küche



Swimmingpool



Swimmingpool



Parkplatz



Sommer



Herbst



Herbst

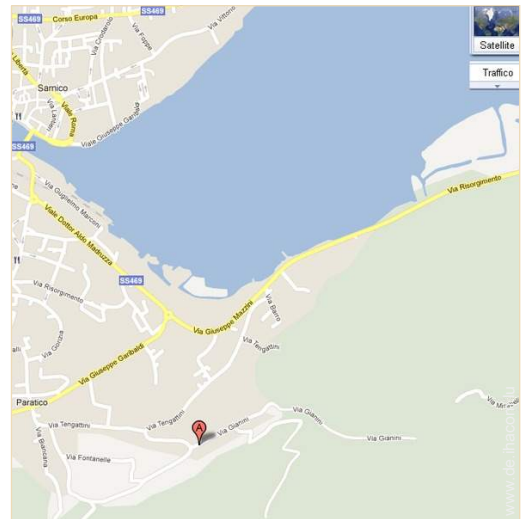
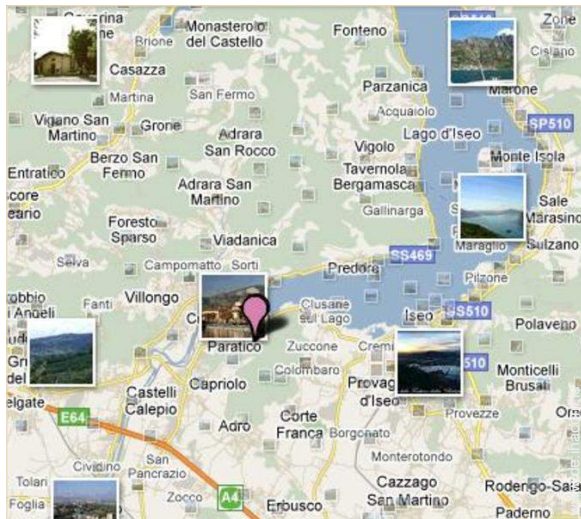


Herbst



Sommer

Anfahrtsskizze



Lokalisierung & Anfahrt



GPS-Koordinaten in Graden, Minuten, Sekunden:
Breitengrad 45°39'12.54"N - Längengrad 9°57'59.86"O
([Unterkunft](#))

Adresse

→ Via Gianini 6
25030 Paratico

• Flughafen Bergamo Orio al serio

→ Mailand, Provinz Mailand, Lombardei, Italien
→ Entfernung : 27km
→ Dauer : 20'

• Autobahn (Ausfahrt) Palazzolo A4

→ Palazzolo sull'Oglio, Provinz Brescia, Lombardei, Italien
→ Entfernung : 7,5km
→ Dauer : 10'

• Bahnhof Palazzolo sull'Oglio

→ Palazzolo sull'Oglio, Provinz Brescia, Lombardei, Italien
→ Entfernung : 7,5km
→ Dauer : 10'

- Iseo : Entfernung : 5km
- Sarnico : Entfernung : 1km

Kontakt

Name	Herr SANFILIPPO Giovanni & Frau SBARDELLATI Silvia
Adresse	Via Gianini 6
Stadt	25030 PARATICO
Land	Italien
Mobil	+39 3923459108 (Italien)

Gesprochene Sprachen



Verfügbarkeitskalender - ab : Mai 2012

Mai	Di	Mi	Do	Fr	Sa	So	Mo	Di	Mi	Do	Fr	Sa	So	Mo	Di	Mi	Do	Fr	Sa	So	Mo	Di	Mi	Do	Fr	Sa	So	Mo	Di	Mi	Do
2012	1	2	3	4	5	6	7	8	9	10	11	12	13	14	15	16	17	18	19	20	21	22	23	24	25	26	27	28	29	30	31
																							-	-	-	-	-	-	-	-	-

Jun	Fr	Sa	So	Mo	Di	Mi	Do	Fr	Sa	So	Mo	Di	Mi	Do	Fr	Sa	So	Mo	Di	Mi	Do	Fr	Sa							
2012	1	2	3	4	5	6	7	8	9	10	11	12	13	14	15	16	17	18	19	20	21	22	23	24	25	26	27	28	29	30
	-	-	-	-	-	-	-	-	-	-	-	-	-	-	-	-	-	-	-	-	-	-	-	-	-	-	-	-	-	-

Jul	So	Mo	Di	Mi	Do	Fr	Sa	So	Mo	Di	Mi	Do	Fr	Sa	So	Mo	Di	Mi	Do	Fr	Sa	So	Mo	Di							
2012	1	2	3	4	5	6	7	8	9	10	11	12	13	14	15	16	17	18	19	20	21	22	23	24	25	26	27	28	29	30	31
	-	-	-	-	-	-	-	-	-	-	-	-	-	-	-	-	-	-	-	-	-	-	-	-	-	-	-	-	-	-	

[Monat : Vor >>](#)

Miettarife - exklusive Residenz - 10 Person(en)

Tarife	Nacht	Wochenende	Woche	2 Wochen	Monat
■ Übergangssaison	-	280€	1300€	2200€	-
■ Hauptsaison	-	-	1500€ (Samstag)	3000€ (Samstag)	-

(Anreisetag)

[Buchten](#)





Blick auf Garten/Park



Ausblick Garten/Park



Ausblick Schlafzimmer



Fassade



Ausblick Terrasse

Buchungskonditionen

• Buchung

- Bezahlung bei Buchung :
10% des Mietbetrags
- Kautions verlangt : 200€

• Vermietung

- Inkl. Nebenkosten
- Inkl. Kurtaxe
- Inkl. Endreinigungspauschale
- Zuschlag einberechnen für :
 - Tiere
 - Feuerholz

► Buchen

► Vermieter kontaktieren

Kontakt

Name Herr SANFILIPPO
Giovanni & Frau
SARDELLATI Silvia

Adresse Via Gianini 6

Stadt 25030 PARATICO

Land Italien

Mobil +39 3923459108 (Italien)

Gesprochene
Sprachen



Akzeptierte Zahlungsarten

- Banküberweisung • PayPal • Bar

Nehmen Sie direkten Kontakt mit den Vermietern auf.

www.de.ihacom.lu
Anzeige Nr.
59229
>> Buchen <<

Anzeige Nr. 59229

www.de.ihacom.lu



>> FERIEWOHNUNGEN

Internet
Holiday
Ads



Internet
Holiday
Ads



VON PRIVAT AN PRIVAT