

Ferienwohnung Val Camonica "Chalet Presanella"



Bergchalet, freistehend, ebenerdig,
eigener Eingang, in/auf: Resort

Rahmen : naturbelassen, heiter

Gästekapazität : 4 Person(en)

Schlafzimmer : 1

Zimmer : 2

Ponte di Legno - Provinz Brescia (BS) - Lombardei
Italien

Anzeige Nr. 42821

www.de.ihacom.lu



Internet
Holiday
Ads



Internet
Holiday
Ads



Ferienwohnung



Bergchalet, freistehend, ebenerdig, eigener Eingang, in/auf: Resort

- **Ideal für Familiengruppen, Sportler**
- **Ausblick :** Panorama, ohne Visavis, Gebirge, Garten/Park, Wiese, Wald
- **Rahmen :** naturbelassen, heiter
- **Ausrichtung :** Süden

Extras

• **Swimmingpool :**

Swimmingpool in Wohnanlage, rund (Durchmesser 4,50m), beheizt, Leitereinstieg, kindersicher, Planschbecken (geöffnet von '01 Juli' bis '28 August')

• **Tennis :**

Gemeinsamer Tennisplatz

• **Parkplatz :**

Unüberdachter Parkplatz : 1 auf Grundstück

• **Vorzüge :**

Skiraum, Skischuhwärmer, 4 Schneeschuhe (Paare), Billardtisch, Kicker, Dart, Tischtennis, 4 Tischtennisschläger, Volleyballfeld, 10 Fahrrad/-räder

• **Baby-Ausstattung :**

Babystuhl, Wickeltisch, Babywanne, Babytopf, Laufstall

Umgebung & Lokalisierung



Gebirge



Golf



Ski



Angeln

Freizeitaktivitäten

• **Aktivitäten weniger als 20 km /12 Meilen entfernt :**

Alpinski, Langlauf, Variantenski, Skiwandern, Telemark, Snowboard, Rodeln (Piste), Eislaufen, Motorschlitten, Hundeschlitten, Golf, Tennis, Reitschule, Spazierweg, Wandern, Klettern, Felsenklettern, Mountainbike (Strecke), Kutschenfahrt, Pferdeausritt, Eselreiten, Minigolf, Volleyball, Fischen, Angeln, Bouleplatz

• **Betreute Aktivitäten :**

Skischule, Kinderskischule

• **Attraktionen und Entspannung :**

Bar/Pub, Nachtclub, Restaurant, Kino, Park und Garten, Naturreservat, Museum, Kunsthandwerk, Sauna, Türkisches Bad, Wellnessfarm, Beautycenter, Fitnesscenter

Umgebung

• **Örtlichkeit :**

- Skipisten 800m
- Skilifte 800m
- Eislaufbahn 500m
- Öffentliches Schwimmbad 4km
- Öffentlicher Tennisplatz 50m
- 9-Loch-Golfplatz 5km
- Fluss <50m
- Wald <50m
- Bergmassiv <50m
- Via ferrata (Klettersteig) 10km

• **Annehmlichkeiten :**

- Kinderbetreuung 2km
- Dorfzentrum 1km
- Bushaltestelle 1km
- Skibus <50m
- Fahrrad-/Mountainbikeverleih <50m
- Skiverleih 500m
- Wäscherei/Wäscheverleih <50m
- Bäckerei
- Supermarkt
- Friseursalon 1km
- Internetcafé <50m
- Post 1km
- Bank 1km
- Apotheke 1km
- Arzt 1km
- Krankenhaus 15km
- Ambulanz 1km



Bergchalet



Panorama



Allgemein

Exterieur

- Grundstücksfläche :
1 ha
- Äußerer Rahmen :
Landschaftsgarten 100m², Rasen 100m², bewaldeter Park 1 ha, Wald 500m², Zierteich, Fluss, Bach
- Außenausstattung :
Grill, Gartentisch(e), 2 Gartenstuhl/-stühle, 12 Chaiselongue(s), Hollywoodschaukel, Schaukel



Ausblick

Interieur

- Maximalbelegung :
4 Person(en) - 4 Erwachsene(r)
- Wohnfläche :
35m²
- Raumaufteilung :
2 Zimmer, 1 Schlafzimmer, 1 Waschaum/-räume, 1 WC, Wohnzimmer 15m², amerikanische Küche
- Schlafplätze :
1 Doppelbett(en), 1 Sofabett(en) 2 Personen, 1 Babybett(en)
- Komfort :
TV, DVD-Player, Gesellschaftsspiele, Bibliothek, Filmkollektion, Antennenanschluss, Faxgerät, Computer, Kabel/Satellit, Wi-Fi (drahtloser Internetzugang), Kleiderschrank, Schrank, Schließfach, Föhn, teilweise klimatisiert, Zentralheizung, Vorhänge, Doppelverglasung
- Haushaltsausstattung :
Geschirr/Besteck, Küchenutensilien, Kaffeebereiter, Espressomaschine, Fleischgrill, Elektroherd, Herdplatten, Mikrowelle, Abzugshaube, Kühlschrank

Service

- Wäsche :
Bettlaken (1 mal pro Woche), Handtücher gegen Aufpreis (1 mal pro Woche +5€), Bettdecke(n) (1 mal pro Woche), Kissen (1 mal pro Woche)
- Haus :
Zimmerservice (3 mal pro Woche), Endreinigung gegen Aufpreis (+50€), Garten-/Poolpflege (1 mal pro Woche), Schneeräumung (7 mal pro Woche), Hausmeister/Conciierge, Parkplatz
- Restauration :
Frühstück gegen Aufpreis (+6€)

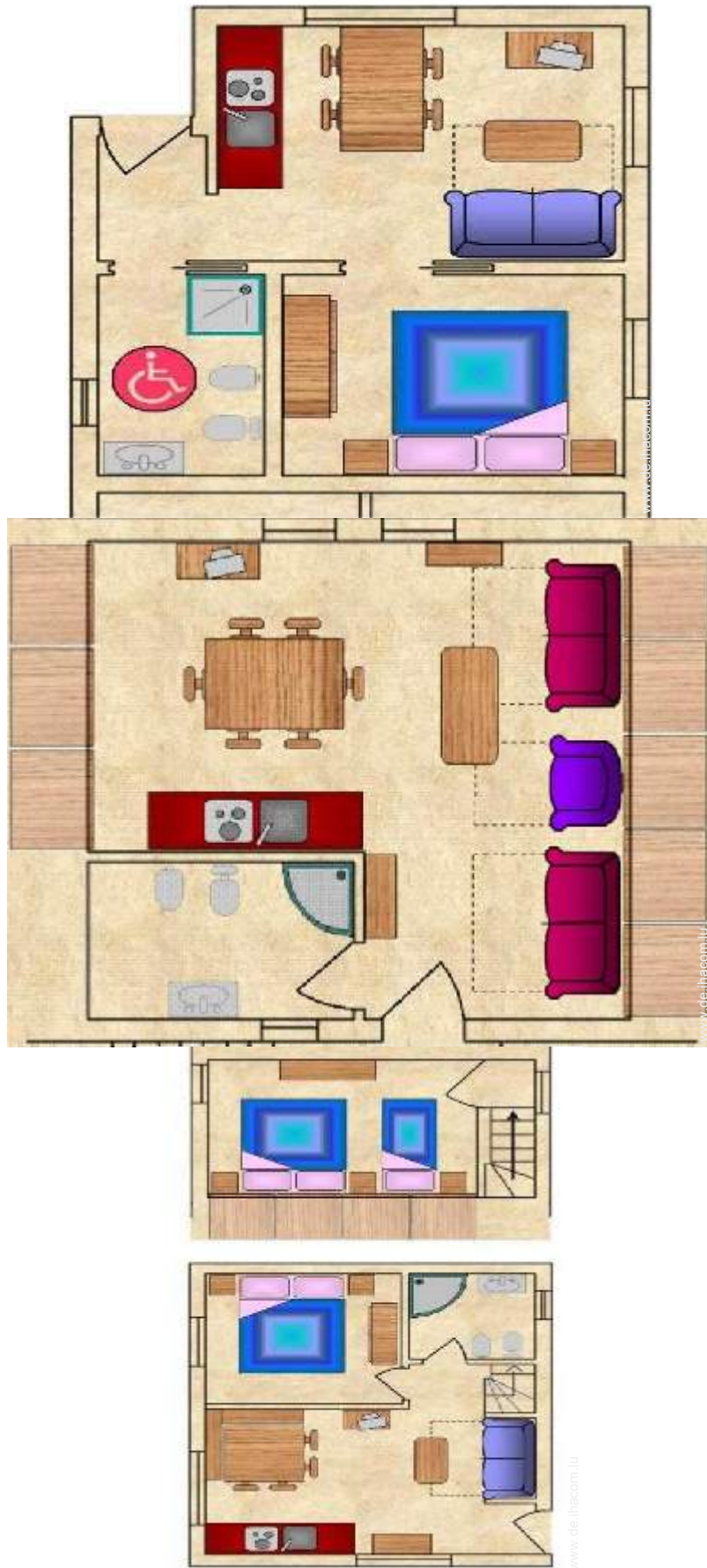
Praktische Infos

- Praktische Infos
Kinderfreundlich
Vor Ort anwesend : Haustiere, Nutztiere, wilde Tiere
Mobilfunknetz, eigenes Transportmittel empfehlenswert
Wasser : heiß/kalt
Stromspannung : 220-240V / 50Hz
Stromversorgung : Netz
- Empfang von Behinderten
Rollstuhlgerechter Zugang
Behindertengerecht für : motorisch Behinderte



Rasen

Grundrissplan



Anzeige Nr. 42821

www.de.ihacom.lu



Internet
Holiday
Ads



Internet
Holiday
Ads



Fotoalbum - 1



Fassade



Panorama



Bergchalet



Allgemein



Rasen



Ausblick

Fotoalbum - 2



Gesamtansicht



Kochecke



Schlafzimmer



Inneneinrichtung



WC



Extras

Fotoalbum - 3



Extras



Tischtennis



Planschbecken



Billardtisch



Skiraum



Gartenstuhl/-stühle



Winter

Anfahrtsskizze



Lokalisierung & Anfahrt



GPS-Koordinaten in Graden, Minuten, Sekunden:
Breitengrad 46°14'20"N - Längengrad 10°28'10"O
([Unterkunft](#))

Adresse

→ Via Cavaione di dentro 9
Temu'
25056 Ponte di Legno

• Autobahn (Ausfahrt) Brescia Ovest

→ Brescia, Provinz Brescia, Lombardei, Italien
→ Entfernung : 110km
→ Dauer : 2h

• Flughafen Orio al Serio

→ Bergamo, Provinz Bergamo, Lombardei, Italien
→ Entfernung : 90km
→ Dauer : 1h30'

• Busbahnhof Temu'

→ Temù, Provinz Brescia, Lombardei, Italien
→ Entfernung : 3km
→ Dauer : 5'

Kontakt

Name	Herr SOVERINI Maurizio CAMPING PRESANELLA SAS
Adresse	Via Cavaione di dentro 9 Temu'
Stadt	25056 PONTE DI LEGNO
Land	Italien
Telefon	+39 0364 94219 (Italien) Von 09:00 AM bis 09:00 PM (GMT/UTC +01:00)
Fax	+39 0364 948542 (Italien)
Gesprochene Sprachen	

Verfügbarkeitskalender - ab : Mai 2012

Mai	Di	Mi	Do	Fr	Sa	So	Mo	Di	Mi	Do	Fr	Sa	So	Mo	Di	Mi	Do	Fr	Sa	So	Mo	Di	Mi	Do	Fr	Sa	So	Mo	Di	Mi	Do
2012	1	2	3	4	5	6	7	8	9	10	11	12	13	14	15	16	17	18	19	20	21	22	23	24	25	26	27	28	29	30	31
																						-	-	-	-	-	-	-	-	-	-

Jun	Fr	Sa	So	Mo	Di	Mi	Do	Fr	Sa	So	Mo	Di	Mi	Do	Fr	Sa	So	Mo	Di	Mi	Do	Fr	Sa							
2012	1	2	3	4	5	6	7	8	9	10	11	12	13	14	15	16	17	18	19	20	21	22	23	24	25	26	27	28	29	30
	-	-	-	-	-	-	-	-	-	-	-	-	-	-	-	-	-	-	-	-	-	-	-	-	-	-	-	-	-	-

Jul	So	Mo	Di	Mi	Do	Fr	Sa	So	Mo	Di	Mi	Do	Fr	Sa	So	Mo	Di	Mi	Do	Fr	Sa	So	Mo	Di							
2012	1	2	3	4	5	6	7	8	9	10	11	12	13	14	15	16	17	18	19	20	21	22	23	24	25	26	27	28	29	30	31
	-	-	-	-	-	-	-	-	-	-	-	-	-	-	-	-	-	-	-	-	-	-	-	-	-	-	-	-	-	-	

■ Nebensaison
 ■ Sondersaison
 ■ Übergangssaison

[Monat : Vor >>](#)

Miettarife - Bergchalet - 4 Person(en)

Tarife	Nacht	Wochenende	Woche	2 Wochen	Monat
■ Nebensaison	-	120€	310€ <i>(Sonntag)</i>	-	-
■ Übergangssaison	-	-	490€ <i>(Sonntag)</i>	-	-
■ Hauptsaison	-	-	570€ <i>(Sonntag)</i>	-	-
■ Feiertagsangebot	-	-	690€ <i>(Sonntag)</i>	-	-
■ Sondersaison	-	-	380€ <i>(Sonntag)</i>	-	-

(Anreisetag)

[Buch](#)



Wochenend-Specials : 120€ / Wochenende - 4 Person(en)





Allgemein



Rasen



Ausblick



Fassade



Panorama



Bergchalet

Buchungskonditionen

• Buchung

- Bezahlung bei Buchung : 30% des Mietbetrags
- Bezahlung des Restbetrags : 1 Tag vor Aufenthalt
- Kautions verlangt : 150€

• Vermietung

- Inkl. Nebenkosten
- Inkl. Kurtaxe
- Endreinigungspauschale extra : 45€

► Buchen

► Vermieter kontaktieren

Akzeptierte Zahlungsarten

- Visa/Delta/Electron • Switch/Maestro • Banküberweisung • MasterCard/EuroCard • American Express • Diners Club • Scheck • Bankscheck • Bar

Nehmen Sie direkten Kontakt mit den Vermietern auf.

www.de.ihacom.lu

Anzeige Nr.
42821

>> Buchen <<

Kontakt

Name	Herr SOVERINI Maurizio CAMPING PRESANELLA SAS
Adresse	Via Cavaione di dentro 9 Temu'
Stadt	25056 PONTE DI LEGNO
Land	Italien
Telefon	+39 0364 94219 (Italien) Von 09:00 AM bis 09:00 PM (GMT/UTC +01:00)
Fax	+39 0364 948542 (Italien)

Gesprochene
Sprachen

