

# Ferienwohnung Küste von Lissabon "Casa d'Alfama"



85€/Nacht  
Sonderangebote

von 01/07/12  
bis 31/07/12  
2 Person(en)

**Apartment** Erdgeschoss, eigener Eingang, in/auf: Altbau 3 Stockwerke

Rahmen : historisch, still

Gästekapazität : 4 Person(en)

Schlafzimmer : 2

Zimmer : 3

Lissabon - Distrikt Lissabon - Lissabon und Tejotal

Portugal

Anzeige Nr. 51285

[www.de.ihacom.lu](http://www.de.ihacom.lu)



Internet  
Holiday  
Ads



Internet  
Holiday  
Ads



## Ferienwohnung



Apartment Erdgeschoss, eigener Eingang,  
in/auf: Altbau 3 Stockwerke

- **Ideal für Familien, Senioren**
- **Ausblick :** Panorama, freier Ausblick, Fluss, Hafen, Stadt, Dächerlandschaft
- **Rahmen :** historisch, still
- **Ausrichtung :** Süd-Osten

## Extras

- **Baby-Ausstattung :**  
Babystuhl, Babywanne, Babytopf



Esszimmer

## Umgebung & Lokalisierung



Stadt



Kultur

### Freizeitaktivitäten

- **Aktivitäten weniger als 20 km /12 Meilen entfernt :**

Baden, Segeln, Golf, Tennis, Bootsausflug, Angeln

- **Attraktionen und Entspannung :**

Bar/Pub, Nachtclub, Restaurant, Kino, Karaoke, Park und Garten, Zoo/Tierpark, Seepark, Naturreservat, Ausstellungszentrum, Kunstgalerie, historische Sehenswürdigkeit, Museum, Theater, Oper, Festival, Antiquitäten & Trödel, Kunsthandwerk, Weinkeller und Weindegustation, Casino

### Umgebung

- **Örtlichkeit :**

- Sandstrand 20km
- FKK-Strand 30km
- Öffentliches Schwimmbad 500m
- 9-Loch-Golfplatz 10km
- 18-Loch-Golfplatz 25km
- Fluss 500m
- Yachthafen 5km

- **Annehmlichkeiten :**

- Stadtzentrum <50m
- Bushaltestelle 300m
- U-Bahn-Station 500m
- Straßenbahn 100m
- Strandbus 4km
- Bäckerei 100m
- Ortliche Geschäfte 100m
- Supermarkt 500m
- Post 800m
- Apotheke 300m



Ausblick Balkon



Ausblick Balkon

### Exterieur

- Außenanlage :  
Balkon
- Außenausstattung :  
1 Hängematte(n)



Wohnzimmer



Esszimmer

### Interieur

- Maximalbelegung :  
4 Person(en) - 4 Erwachsene(r)
- Wohnfläche :  
80m<sup>2</sup>
- Raumaufteilung :  
3 Zimmer, 2 Schlafzimmer, 1 Badezimmer,  
Wohnzimmer 9m<sup>2</sup>, Salon 20m<sup>2</sup>, separate  
Küche, Esszimmer, Veranda
- Schlafplätze :  
1 Doppelbett(en), 1 Futon(s) 2 Personen, 1  
Sofabett(en) 2 Personen, 1 Sofabett(en) 1  
Person, 1 Babybett(en)
- Komfort :  
TV, Hi-Fi-Anlage, DVD-Player, Gesellschaf-  
tsspiele, Bibliothek, Filmkollektion, Kabel/  
Satellit, Hochgeschwindigkeitsinternet, Wi-  
Fi (drahtloser Internetzugang), Garderobe,  
Föhn, Tischventilator, elektrische Heizung
- Haushaltsausstattung :  
Geschirr/Besteck, Küchenutensilien, elektrische  
Kaffeemaschine, elektrischer Wasserkocher,  
Toaster, Zitruspresse, Gasherd, Herdplatten,  
Ofen, Mikrowelle, Abzugshaube, Kühlschrank,  
Gefrierschrank, Geschirrspüler, Waschmaschine,  
Staubsauger, Bügeleisen, Bügelbrett

### Service

- Wäsche :  
Bettlaken, Handtücher, Haushaltswäsche,  
Bettdecke(n), Steppdecke(n), Kissen
- Haus :  
Endreinigung
- Personal :  
Babysitting gegen Aufpreis, Massage gegen  
Aufpreis

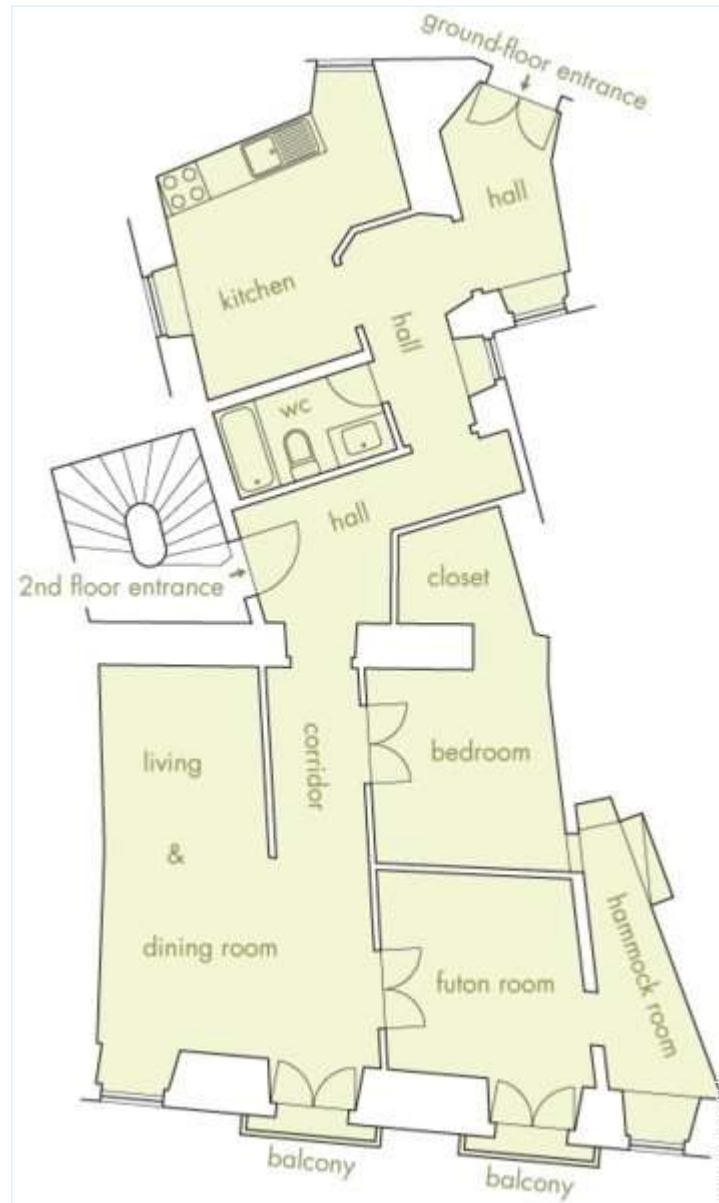
### Praktische Infos

- Praktische Infos  
Kinderfreundlich  
Tiere erlaubt  
Nichtraucher-Ferienwohnung, Mobilfunknetz  
Wasser : heiß/kalt  
Stromversorgung : Netz



Esszimmer

Grundrissplan



Fotoalbum - 1



Ausblick Balkon



Ausblick Balkon



Esszimmer



Esszimmer



Esszimmer

Fotoalbum - 2



Wohnzimmer

Wohnzimmer

Ausblick Wohnzimmer



Inneneinrichtung

kleines Schlafzimmer

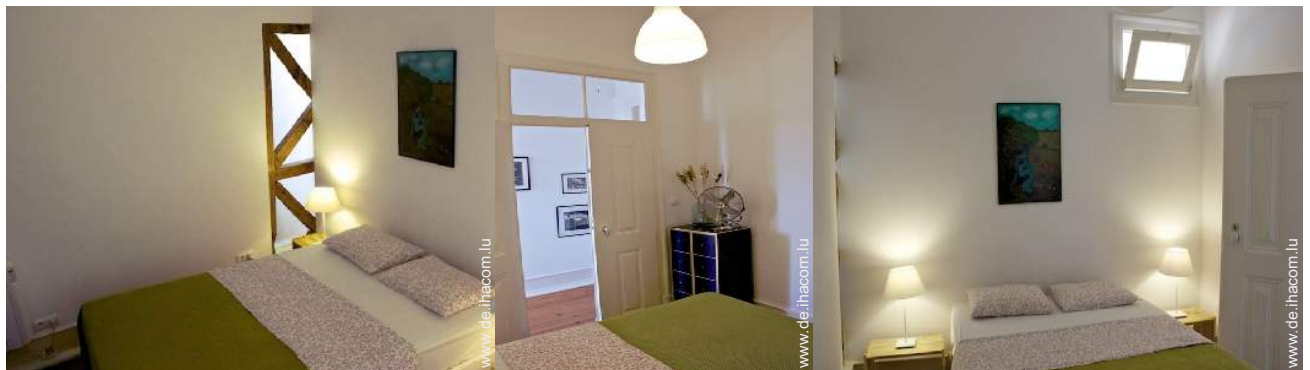
kleines Schlafzimmer



kleines Schlafzimmer

Inneneinrichtung

Schlafecke



Schlafzimmer

Schlafzimmer

Schlafzimmer

Fotoalbum - 3



Schlafzimmer

Badezimmer

Badezimmer



Küche

Küche

Küche



Küche

Inneneinrichtung

Inneneinrichtung



Fassade

Fassade

Umgebung

### Lokalisierung & Anfahrt



GPS-Koordinaten in Graden, Minuten, Sekunden:  
Breitengrad 38°42'45.32"N - Längengrad 9°7'43.73"W  
(Unterkunft)

#### Adresse

→ Rua Guilherme Braga, 19  
1000 Lissabon

#### • Flughafen Lisbon Portela

→ Lissabon, Distrikt Lissabon, Lissabon und Tejotal, Portugal  
→ Entfernung : 7,5km  
→ Dauer : 20'

#### • Bahnhof Lisboa Santa Apolónia

→ Lissabon, Distrikt Lissabon, Lissabon und Tejotal, Portugal  
→ Entfernung : 300m  
→ Dauer : 10'

#### • Autobahn (Ausfahrt) A1

→ Lissabon, Distrikt Lissabon, Lissabon und Tejotal, Portugal  
→ Entfernung : 10km  
→ Dauer : 30'

- Cascais : Entfernung : 30km
- Sintra : Entfernung : 32km
- Évora : Entfernung : 135km

### Kontakt

Name SAMPAIO Cristina  
Stadt LISBOA  
Land Portugal

Gesprochene  
Sprachen



Verfügbarkeitskalender - ab : Mai 2012

Mai	Di	Mi	Do	Fr	Sa	So	Mo	Di	Mi	Do	Fr	Sa	So	Mo	Di	Mi	Do	Fr	Sa	So	Mo	Di	Mi	Do	Fr	Sa	So	Mo	Di	Mi	Do
2012	1	2	3	4	5	6	7	8	9	10	11	12	13	14	15	16	17	18	19	20	21	22	23	24	25	26	27	28	29	30	31
																						-	-	-	-	-	-	-	-	-	-

Jun	Fr	Sa	So	Mo	Di	Mi	Do	Fr	Sa	So	Mo	Di	Mi	Do	Fr	Sa	So	Mo	Di	Mi	Do	Fr	Sa							
2012	1	2	3	4	5	6	7	8	9	10	11	12	13	14	15	16	17	18	19	20	21	22	23	24	25	26	27	28	29	30
	-	-	-	-	-	-	-	-	-	-	-	-	-	-	-	-	-	-	-	-	-	-	-	-	-	-	-	-	-	-

Jul	So	Mo	Di	Mi	Do	Fr	Sa	So	Mo	Di	Mi	Do	Fr	Sa	So	Mo	Di	Mi	Do	Fr	Sa	So	Mo	Di							
2012	1	2	3	4	5	6	7	8	9	10	11	12	13	14	15	16	17	18	19	20	21	22	23	24	25	26	27	28	29	30	31
	-	-	-	-	-	-	-	-	-	-	-	-	-	-	-	-	-	-	-	-	-	-	-	-	-	-	-	-	-	-	

Gebucht
  Übergangssaison
  Hauptsaison

[Monat : Vor >>](#)



Sonderangebote : 85€ / Nacht von 12/07/01 bis 12/07/31 - 2 Person(en)

Miettarife - Apartment - 4 Person(en)

Tarife	Nacht	Wochenende	Woche	2 Wochen	Monat
<span style="color: green;">■</span> Nebensaison	68€ > 3	-	-	-	-
<span style="color: blue;">■</span> Übergangssaison	80€ > 3	-	-	-	-
<span style="color: red;">■</span> Hauptsaison	96€ > 3	-	-	-	-

> Minimum Nacht

[Buchen](#)





Esszimmer

Esszimmer

Esszimmer



Ausblick Balkon

Ausblick Balkon

### Buchungskonditionen

#### • Buchung

- Bezahlung bei Buchung : 30% des Mietbetrags
- Bezahlung des Restbetrags : bei Schlüsselübergabe
- Kautions verlangt : 200€

#### • Vermietung

- Inkl. Endreinigungspauschale
- Zuschlag einberechnen für :
  - Tiere

► Buchen

► Vermieter kontaktieren

### Kontakt

Name SAMPAIO Cristina  
Stadt LISBOA  
Land Portugal

Gesprochene Sprachen



### Akzeptierte Zahlungsarten

- Banküberweisung • PayPal

Nehmen Sie direkten Kontakt mit den Vermietern auf.

[www.de.ihacom.lu](http://www.de.ihacom.lu)  
Anzeige Nr.  
51285  
>> Buchen <<

Anzeige Nr. 51285

[www.de.ihacom.lu](http://www.de.ihacom.lu)



>> FERIEWOHNUNGEN

Internet  
Holiday  
Ads



Internet  
Holiday  
Ads



VON PRIVAT AN PRIVAT