

# Ferienwohnung Maastricht "Huize Vinck / House Vinck"



**Bungalow**, freistehend, ebenerdig,  
eigener Eingang, in/auf: exklusives  
Anwesen

Rahmen : exklusiv, luxuriös

Gästekapazität : 8 Person(en)

Schlafzimmer : 2

Zimmer : 5



Meublé de Tourisme (5 Sterne)

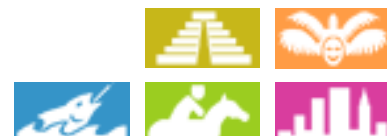
Maastricht - Limburg

Niederlande

Buchung : +31 (0) 622389624 (Niederlande)

Anzeige Nr. 12701

www.de.ihacom.lu



Internet  
Holiday  
Ads



Internet  
Holiday  
Ads



## Ferienwohnung



Bungalow, freistehend, ebenerdig, eigener Eingang, in/auf: exklusives Anwesen

- **Ideal für alle Altersgruppen**
- **Ausblick :** Garten/Park, Fluss, Hafen, Stadt
- **Rahmen :** exklusiv, luxuriös
- **Ausrichtung :** Süden

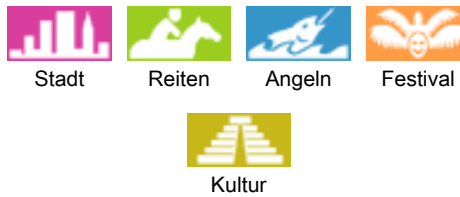
## Extras

- **Parkplatz :**  
Unüberdachter Parkplatz : 2 auf Grundstück
- **Vorzüge :**  
6 Fahrrad/-räder
- **Baby-Ausstattung :**  
Babystuhl, Laufstall



Schlafzimmer

## Umgebung & Lokalisierung



### Freizeitaktivitäten

- **Aktivitäten weniger als 20 km /12 Meilen entfernt :**

Snowboard, Eislaufen, Baden, Tretboot, Tauchen, Wasserski, Jetski, Wellenreiten, Segeln, Kanu/Kajak, Tennis, Squash, Reitschule, Wandern, Klettern, Felsenklettern, Mountainbike (Strecke), Heißluftballon, Fliegen (Club), Segelfliegen (Club), Bootsausflug, Minigolf, Gokart, Bowling, Fischen, Angeln

- **Betreute Aktivitäten :**

Skischule, Kinderskischule, Segelschule, Tauchschule, Tennisschule, Reitschule

- **Attraktionen und Entspannung :**

Bar/Pub, Nachtclub, Restaurant, Kino, Park und Garten, Vergnügungspark, Zoo/ Tierpark, Naturreservat, Ausstellungszentrum, Kunstgalerie, historische Sehenswürdigkeit, Museum, Theater, Oper, Festival, Antiquitäten & Trödel, Kunsthandwerk, Weinkeller und Weindegustation, Casino, Pferderennbahn, Thermalbad, Thalassotherapie-Center, Sauna, Türkisches Bad, Wellnessfarm, Beautycenter, Fitnesscenter, Biobauernhof

### Umgebung

- **Örtlichkeit :**

- Fluss 100m  
- Wald 1km

- **Annehmlichkeiten :**

- Stadtzentrum 500m  
- Bushaltestelle 100m  
- Bäckerei 50m  
- Ortliche Geschäfte 50m  
- Supermarkt 500m  
- Luxus-/Markenboutiquen 500m  
- Post 800m  
- Bank 500m  
- Apotheke 1km  
- Arzt 200m  
- Krankenhaus 1,5km



großes Schlafzimmer





### Interieur

- **Maximalbelegung :**  
8 Person(en) - 8 Erwachsene(r)
- **Wohnfläche :**  
120m<sup>2</sup>
- **Raumaufteilung :**  
5 Zimmer, 2 Schlafzimmer, Schlafbereich, 1 Waschraum/-räume, 1 WC, Wohnzimmer 60m<sup>2</sup>, separate Küche, Essbereich, Waschküche, Innenhof
- **Schlafplätze :**  
2 Doppelbett(en), 1 Sofabett(en) 2 Personen, 5 Einzelbett(en)
- **Komfort :**  
TV, Hi-Fi-Anlage, Videorekorder, DVD-Player, Bibliothek, Antennenanschluss, Kabel/Satellit, Internetzugang, Hochgeschwindigkeitsinternet, Wi-Fi (drahtloser Internetzugang), Garderobe, Radiowecker, Föhn, Massagedusche, Tischventilator, Zentralheizung, Vorhänge, Doppelverglasung, Rollläden
- **Haushaltsausstattung :**  
Geschirr/Besteck, Küchenutensilien, Kaffeebereiter, elektrische Kaffeemaschine, Espressomaschine, elektrischer Wasserkocher, Toaster, Zitruspresse, Fondue-Gerät, Elektroherd, Herdplatten, Ofen, Mikrowelle, Abzugshaube, Kühlschrank, Gefrierschrank, Geschirrspüler, Waschmaschine, Wäschetrockner, Staubsauger, Bügeleisen, Bügelbrett

### Exterieur

- **Grundstücksfläche :**  
150m<sup>2</sup>
- **Außenanlage :**  
Terrasse 25m<sup>2</sup>
- **Außenausstattung :**  
Grill, Gartentisch(e), 6 Gartenstuhl/-stühle, Servierwagen, Sonnenschirm, 2 Chaiselongue (s)



Ausblick Innenhof

### Service

- **Wäsche :**  
Bettlaken gegen Aufpreis (1 mal pro Woche), Handtücher gegen Aufpreis, Haushaltswäsche gegen Aufpreis, Bettdecke(n), Steppdecke (n) gegen Aufpreis, Kissen gegen Aufpreis
- **Haus :**  
Zimmerservice gegen Aufpreis, Parkplatz

### Praktische Infos

- **Praktische Infos**  
Kinderfreundlich  
Tiere nur bedingt erlaubt (Vermieter fragen)  
Mobilfunknetz  
Wasser : heiß/kalt  
Stromspannung : 220-240V / 50Hz  
Stromversorgung : Netz
- **Empfang von Behinderten**  
Rollstuhlgerechter Zugang  
Behindertengerecht für : Hörgeschädigte



Wohnzimmer

Fotoalbum - 1



großes Schlafzimmer



Schlafzimmer



Fotoalbum - 2



Wohnzimmer



Ausblick Innenhof



### Lokalisierung & Anfahrt



GPS-Koordinaten in Graden, Minuten, Sekunden:  
Breitengrad 50°51'0.54"N - Längengrad 5°41'21.048"O  
(Stadt)

#### Adresse

→ Sperwerpad 4  
6200 Maastricht

- Maastricht : Entfernung : 1km

### Kontakt

Name	Herr VINCK Guillaume VINCK
Adresse	Batterijstraat
Stadt	6211 SE MAASTRICHT
Land	Niederlande
Mobil	+31 (0) 622389624 (Niederlande)
Gesprochene Sprachen	  



Verfügbarkeitskalender - ab : Mai 2012

Mai	Di	Mi	Do	Fr	Sa	So	Mo	Di	Mi	Do	Fr	Sa	So	Mo	Di	Mi	Do	Fr	Sa	So	Mo	Di	Mi	Do	Fr	Sa	So	Mo	Di	Mi	Do
2012	1	2	3	4	5	6	7	8	9	10	11	12	13	14	15	16	17	18	19	20	21	22	23	24	25	26	27	28	29	30	31

Jun	Fr	Sa	So	Mo	Di	Mi	Do	Fr	Sa	So	Mo	Di	Mi	Do	Fr	Sa	So	Mo	Di	Mi	Do	Fr	Sa							
2012	1	2	3	4	5	6	7	8	9	10	11	12	13	14	15	16	17	18	19	20	21	22	23	24	25	26	27	28	29	30
	-	-	-	-	-	-	-	-	-	-	-	-	-	-	-	-	-	-	-	-	-	-	-	-	-	-	-	-	-	-

Jul	So	Mo	Di	Mi	Do	Fr	Sa	So	Mo	Di	Mi	Do	Fr	Sa	So	Mo	Di	Mi	Do	Fr	Sa	So	Mo	Di							
2012	1	2	3	4	5	6	7	8	9	10	11	12	13	14	15	16	17	18	19	20	21	22	23	24	25	26	27	28	29	30	31
	-	-	-	-	-	-	-	-	-	-	-	-	-	-	-	-	-	-	-	-	-	-	-	-	-	-	-	-	-	-	

Monat : Vor >>

Miettarife - Bungalow - 8 Person(en)

Tarife	Nacht	Wochenende	Woche	2 Wochen	Monat
 Nebensaison	100€ > 2	200€	1000€	1800€	2500€
 Übergangssaison	100€ > 2	200€	700€	1300€	2500€
 Hauptsaison	150€ > 2	-	-	-	-
 Feiertagsangebot	100€ > 2	200€	700€	1400€	2700€

> Minimum Nacht

[Buchten](#)

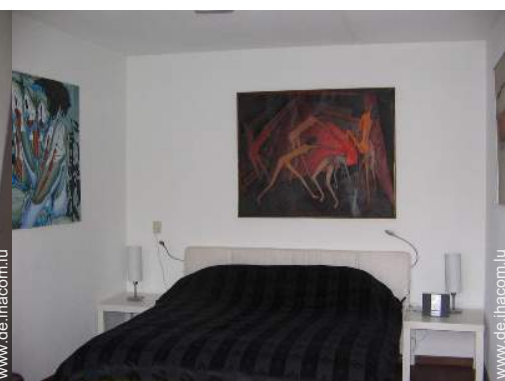




Schlafzimmer



Wohnzimmer



großes Schlafzimmer

### Buchungskonditionen

• **Buchung**

→ Bezahlung bei Buchung :  
50% des Mietbetrags

• **Vermietung**

→ Nebenkosten extra  
→ Kurtaxe extra  
→ Endreinigungspauschale extra : 20€

► Buchen

### Akzeptierte Zahlungsarten

• Banküberweisung • Bar

► Vermieter kontaktieren

Nehmen Sie direkten Kontakt mit den Vermietern auf.

[www.de.ihacom.lu](http://www.de.ihacom.lu)  
Anzeige Nr.  
12701  
>> Buchen <<

### Kontakt

Name Herr VINCK Guillaume  
VINCK  
Adresse Batteriestraat  
Stadt 6211 SE MAASTRICHT  
Land Niederlande  
Mobil +31 (0) 622389624  
(Niederlande)

Gesprochene Sprachen   