

# Ferienwohnung Golf von La Spezia Apartment



**Apartment** 1. Stock, eigener Eingang,  
in/auf: Landhaus 1 Stockwerk

Rahmen : zauberhaft, malerisch

Gästekapazität : 4 Person(en)  
Schlafzimmer : 2

La Spezia - Provinz La Spezia (SP) - Ligurien

Italien

Buchung : +1 (410) 8840528 (Vereinigte Staaten)

[www.de.ihacom.lu](http://www.de.ihacom.lu)



>> FERIENWOHNUNGEN

Internet  
Holiday  
Ads



Internet  
Holiday  
Ads



VON PRIVAT AN PRIVAT

## Ferienwohnung



Apartment 1. Stock, eigener Eingang, in/ auf: Landhaus 1 Stockwerk

- **Ideal für Familien, Paare**
- **Ausblick :** Panorama, ohne Visavis, Meer/Ozean, Felder, Weinberge, Stadt
- **Rahmen :** zauberhaft, malerisch
- **Ausrichtung :** Süden

## Extras

- **Parkplatz :**  
Unüberdachter Parkplatz : auf Grundstück



amerikanische Küche

## Umgebung & Lokalisierung



Land



Festival

### Freizeitaktivitäten

- **Aktivitäten weniger als 20 km /12 Meilen entfernt :**

Baden, Tretboot, Schnorcheln, Tauchen, Wasserski, Jetski, Wellenreiten, Segeln, Golf, Tennis, Reitschule, Spazierweg, Strandweg/Waldweg, Wandern, Mountainbike (Strecke), Bootsausflug, Pferdeausritt, Bowling, Fischen, Angeln, Bouleplatz

- **Betreute Aktivitäten :**

Segelschule, Reitschule

- **Attraktionen und Entspannung :**

Bar/Pub, Nachtclub, Restaurant, Kino, Park und Garten, Naturreservat, historische Sehenswürdigkeit, Museum, Theater, Festival, Antiquitäten & Trödel, Kunsthandwerk, Weinkeller und Weindegustation

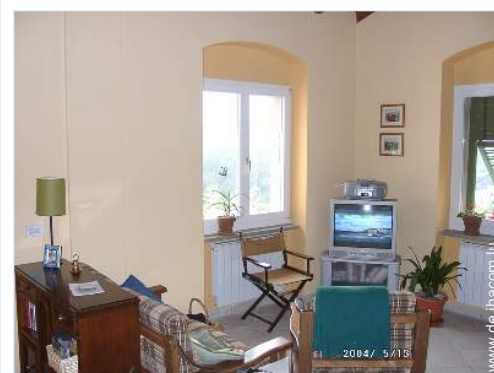
### Umgebung

- **Örtlichkeit :**

- Skipisten 40km
- Meer/Ozean 3km
- Sandstrand 5km
- Felsstrand 10km
- Steilküste 10km
- Fluss 5km
- Bergmassiv 25km
- Yachthafen 3km
- Via ferrata (Klettersteig) 4km

- **Annehmlichkeiten :**

- Stadtzentrum 3km
- Bushaltestelle <50m
- Straßenbahn 4km
- Autovermietung 3km
- Bäckerei 2km
- Feinkosthändler 2km
- Ortliche Geschäfte 2km
- Supermarkt 2km
- Luxus-/Markenboutiquen 4km
- Friseursalon 2km
- Internetcafé 4km
- Post 2km
- Bank 2km
- Apotheke 2km
- Arzt 2km
- Krankenhaus 2km
- Ambulanz 2km



Wohnzimmer



Ausblick Apartment



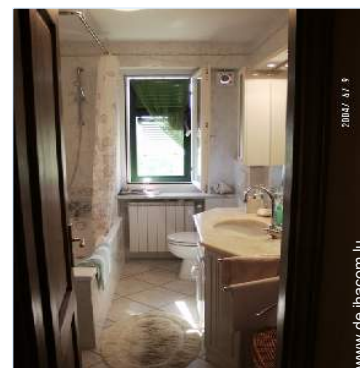
Essbereich

### Interieur

- **Maximalbelegung :**  
4 Person(en)
- **Wohnfläche :**  
70m<sup>2</sup>
- **Raumaufteilung :**  
2 Schlafzimmer, 1 Badezimmer, WC, Wohnzimmer, amerikanische Küche, Essbereich
- **Schlafplätze :**  
1 Queensize-Bett(en), 2 Einzelbett(en), 1 zusätzliche Schlafmöglichkeit(en)
- **Komfort :**  
TV, DVD-Player, Filmkollektion, Antennenschluss, Telefon, Kabel/Satellit, Hochgeschwindigkeitsinternet, Wi-Fi (drahtloser Internetzugang), Garderobe, Radiowecker, Föhn, Fliegenfenster, Tischventilator, Deckenventilator, Zentralheizung, Doppelverglasung
- **Haushaltsausstattung :**  
Geschirr/Besteck, Küchenutensilien, Kaffeebereiter, Toaster, Gasherd, Ofen, Mikrowelle, Abzugshaube, Kühlschrank, Gefrierschrank, Waschmaschine, Wäschetrockner, Staubsauger, Bügeleisen, Bügelbrett

### Exterieur

- **Grundstücksfläche :**  
< 100m<sup>2</sup>
- **Außenanlage :**  
Überdachte Terrasse
- **Äußerer Rahmen :**  
Privater Hof, Landschaftsgarten, Wald, Olivenhain, Obstgarten, Gemüsegarten



Badezimmer

### Service

- **Wäsche :**  
Bettlaken, Handtücher, Haushaltswäsche, Strandtücher, Bettdecke(n), Steppdecke(n), Kissen
- **Haus :**  
Endreinigung, Parkplatz

### Praktische Infos

- **Praktische Infos**  
Keine Kinder unter 7 Jahren  
Vor Ort anwesend : Haustiere, Nutztiere  
Nichtraucher-Ferienwohnung, Mobilfunknetz, eigenes Transportmittel empfehlenswert  
Wasser : heiß/kalt  
Stromspannung : 220-240V / 50Hz



Hauptschlafzimmer

Fotoalbum - 1



Ausblick Apartment



Wohnzimmer



amerikanische Küche



Essbereich



Hauptschlafzimmer

Fotoalbum - 2



Badezimmer



Schlafzimmer



Panorama



Park und Garten



Park und Garten



Stadtzentrum



Stadtzentrum

Fotoalbum - 3



Nahe gelegene Städte



Nahe gelegene Städte



Nahe gelegene Städte



Nahe gelegene Städte



Meer/Ozean



historische Sehenswürdigkeit



Nahe gelegene Städte



Sandstrand

### Lokalisierung & Anfahrt



GPS-Koordinaten in Graden, Minuten, Sekunden:  
Breitengrad 44°8'12.12"N - Längengrad 9°50'15.6"O  
(Unterkunft)

#### Adresse

→ Via dei Pilastrì 115  
Isola di Montalbano  
19126 La Spezia

#### • Flughafen Pisa Galileo Galilei

→ Pisa, Provinz Pisa, Toskana, Italien  
→ Entfernung : 80km  
→ Dauer : 45'

#### • Bahnhof La Spezia Centrale

→ La Spezia, Provinz La Spezia, Ligurien, Italien  
→ Entfernung : 4km  
→ Dauer : 15'

#### • Autobahn (Ausfahrt) Autostrada A12

→ La Spezia, Provinz La Spezia, Ligurien, Italien  
→ Entfernung : 5km  
→ Dauer : 15'

- La Spezia : Entfernung : 4km
- Portovenere : Entfernung : 12km
- Lerici : Entfernung : 7,5km

### Kontakt

Name	Herr GRASSI Sergio
Adresse	5417 Lightning View Road
Stadt	COLUMBIA, MD 21045
Land	Vereinigte Staaten
Telefon	+1 (410) 8840528 (Vereinigte Staaten) Von 04:00 PM bis 08:00 PM (EST/GMT -05:00)

Gesprochene  
Sprachen



Verfügbarkeitskalender - ab : Mai 2012

Mai	Di	Mi	Do	Fr	Sa	So	Mo	Di	Mi	Do	Fr	Sa	So	Mo	Di	Mi	Do	Fr	Sa	So	Mo	Di	Mi	Do	Fr	Sa	So	Mo	Di	Mi	Do
2012	1	2	3	4	5	6	7	8	9	10	11	12	13	14	15	16	17	18	19	20	21	22	23	24	25	26	27	28	29	30	31
																						-	-	-	-	-	-	-	-	-	-

Jun	Fr	Sa	So	Mo	Di	Mi	Do	Fr	Sa	So	Mo	Di	Mi	Do	Fr	Sa	So	Mo	Di	Mi	Do	Fr	Sa							
2012	1	2	3	4	5	6	7	8	9	10	11	12	13	14	15	16	17	18	19	20	21	22	23	24	25	26	27	28	29	30
	-	-	-	-	-	-	-	-	-	-	-	-	-	-	-	-	-	-	-	-	-	-	-	-	-	-	-	-	-	-

Jul	So	Mo	Di	Mi	Do	Fr	Sa	So	Mo	Di	Mi	Do	Fr	Sa	So	Mo	Di	Mi	Do	Fr	Sa	So	Mo	Di							
2012	1	2	3	4	5	6	7	8	9	10	11	12	13	14	15	16	17	18	19	20	21	22	23	24	25	26	27	28	29	30	31
	-	-	-	-	-	-	-	-	-	-	-	-	-	-	-	-	-	-	-	-	-	-	-	-	-	-	-	-	-	-	

■ Übergangssaison     
 ■ Sondersaison     
 ■ Hauptsaison     
 ■ Gebucht

Monat : Vor >>

Miettarife - Apartment - 4 Person(en)

Tarife	Nacht	Wochenende	Woche	2 Wochen	Monat
<span style="color: #add8e6;">■</span> Übergangssaison	90€ (Samstag) > 5	-	450€ (Samstag)	800€ (Samstag)	-
<span style="color: #ff0000;">■</span> Hauptsaison	100€ (Samstag) > 5	-	550€ (Samstag)	900€ (Samstag)	-
<span style="color: #ffff00;">■</span> Sondersaison	-	-	400€ (Samstag)	750€ (Samstag)	-

(Anreisetag) > Minimum Nacht

Buchen





amerikanische Küche



Essbereich



Hauptschlafzimmer



Ausblick Apartment



Wohnzimmer

### Buchungskonditionen

#### • Buchung

- Bezahlung bei Buchung : 50% des Mietbetrags
- Bezahlung des Restbetrags : 10 Tage vor Aufenthalt
- Kautions verlangt : 100€

#### • Vermietung

- Nebenkosten extra
- Inkl. Endreinigungspauschale
- Zuschlag einberechnen für : - zusätzliche(s) Bett(en)

► Buchen

► Vermieter kontaktieren

### Akzeptierte Zahlungsarten

- Internationale Zahlungsanweisung
- Banküberweisung
- Scheck
- PayPal
- Bar

Nehmen Sie direkten Kontakt mit den Vermietern auf.

[www.de.ihacom.lu](http://www.de.ihacom.lu)

Anzeige Nr.

14785

>> Buchen <<

### Kontakt

Name Herr GRASSI Sergio  
Adresse 5417  
Lightning View Road  
Stadt COLUMBIA, MD 21045  
Land Vereinigte Staaten  
Telefon +1 (410) 8840528  
(Vereinigte Staaten) Von  
04:00 PM bis 08:00 PM  
(EST/GMT -05:00)

Gesprochene  
Sprachen

