

Ferienwohnung Opoa "Atiapiti"



Bungalow, freistehend, ebenerdig,
eigener Eingang, in/auf: Hotel

Rahmen : paradiesisch

Gästekapazität : 5 Person(en)

Opoa - Raiatea - Leeward Islands (Society Islands)
Französisch Polynesien

Anzeige Nr. 4655

www.de.ihacom.lu



>> FERIEWOHNUNGEN

Internet
Holiday
Ads



Internet
Holiday
Ads



VON PRIVAT AN PRIVAT

Ferienwohnung



Bungalow, freistehend, ebenerdig, eigener Eingang, in/auf: Hotel

• **Ideal für alle Altersgruppen, Flitterwochen**

- **Ausblick :** Panorama, Meer/Ozean, Garten/Park
- **Rahmen :** paradiesisch
- **Ausrichtung :** Süd-Osten

Extras

• **Parkplatz :**

Unüberdachter Parkplatz : auf Grundstück

• **Vorzüge :**

Tischtennis, Tischtennisschläger, Boulespiel (e), 6 Fahrrad-/räder, 6 Schnorchelausrüstung (en), Ferienmietwagen, Motorboot, Ruderboot

Besondere Vorzüge :
Direkter Zugang zum Strand,
Privatstrand, privater Anlegesteg



überdachte Terrasse

Umgebung & Lokalisierung



Meer

Angeln

Festival

Kultur

Freizeitaktivitäten

- **Aktivitäten weniger als 20 km /12 Meilen entfernt :**

Baden, Schnorcheln, Kanu/Kajak, Spazierweg, Wandern, Bootsausflug, Minigolf, Fotosafari, Fischen, Hochseeangeln, Angeln, Speerfischen

- **Attraktionen und Entspannung :**

Bar/Pub, Restaurant, Park und Garten, Naturreservat, historische Sehenswürdigkeit, Kunsthandwerk

Umgebung

- **Örtlichkeit :**

- Meer/Ozean
- Sandstrand
- Surf-Spot 15km
- Wasserfall 3km
- Fluss 2km
- Bergmassiv 2km

- **Annehmlichkeiten :**

- Bushaltestelle
- Fahrrad-/Mountainbikeverleih
- Autovermietung
- Bootsvermietung
- Geldautomat 15km
- Apotheke 15km
- Arzt 15km
- Krankenhaus 30km



Bungalow



Bungalow

Exterieur

- Grundstücksfläche :
1 ha
- Außenanlage :
Überdachte Terrasse
- Äußerer Rahmen :
Tropischer Garten > 1000m²
- Außenausstattung :
Grill, Gartentisch(e), 4 Gartenstuhl/-stühle, 2 Chaiselongue(s), 1 Hängematte(n)



Schlafzimmer



Salon

Interieur

- Maximalbelegung :
5 Person(en) - 4 Erwachsene(r), 1 Kind(er)
- Wohnfläche :
55m²
- Raumaufteilung :
1 Badezimmer, 1 WC, Salon, Kochnische, Essbereich, Fernsehzimmer, Arbeitszimmer, Veranda
- Schlafplätze :
1 Doppelbett(en), 1 Kingsize-Bett(en), 1 Sofabett(en) 1 Person
- Komfort :
TV, Gesellschaftsspiele, Bibliothek, Antennenanschluss, Hochgeschwindigkeit-sinternet, Kleiderschrank, Schrank, Schließfach, Föhn, Moskitonetze, Deckenventilator
- Haushaltsausstattung :
Geschirr/Besteck, Küchenutensilien, Kaffeebereiter, Zitruspresse, Herdplatten, Kühlschrank, Gefrierschrank

Service

- Wäsche :
Bettlaken, Handtücher, Strandtücher, Bettdecke (n), Kissen
- Haus :
Zimmerservice gegen Aufpreis, Endreinigung, Parkplatz, Flughafen-/Bahnhofstransfer gegen Aufpreis
- Personal :
Hauspersonal gegen Aufpreis, Fremdenführer gegen Aufpreis
- Restauration :
Frühstück gegen Aufpreis, Grillen gegen Aufpreis, Regionale Gerichte gegen Aufpreis, Picknickkorb gegen Aufpreis

Praktische Infos

- Praktische Infos
Kinderfreundlich
Tiere nur bedingt erlaubt (Vermieter fragen)
Mobilfunknetz
Wasser : heiß/kalt



Fernsehzimmer

Fotoalbum - 1



Bungalow



Bungalow



überdachte Terrasse



Salon

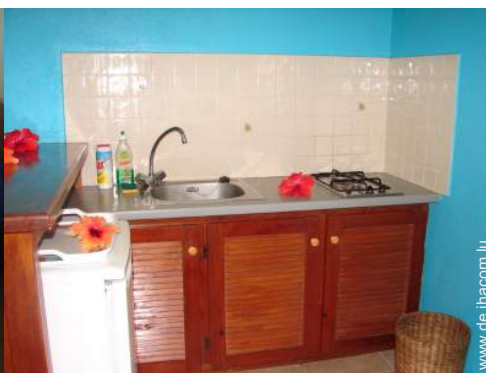


Fernsehzimmer

Fotoalbum - 2



Schlafzimmer



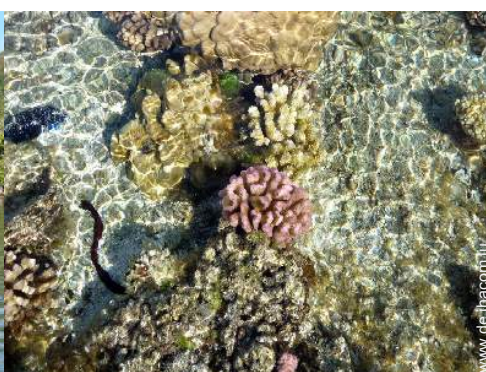
Kochecke



Badezimmer



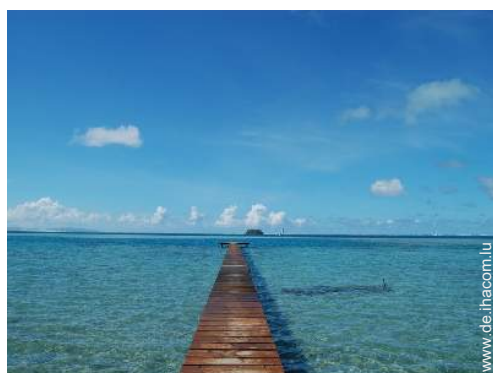
Gesamtansicht



Baden



Gesamtansicht



Ausblick



Ausblick



Kanu/Kajak



Ausblick Garten/Park



Ausblick Garten/Park



Ausblick Garten/Park

Fotoalbum - 3



Ausblick



Panorama



Panorama



Bootsausflug



Kultur



Festival



Fluss



Gebirgsaktivitäten in der Nähe



Gebirgsaktivitäten in der Nähe



In der Nähe



In der Nähe



Hochseeangeln

Lokalisierung & Anfahrt



GPS-Koordinaten in Graden, Minuten, Sekunden:
Breitengrad 16°50'13.2"S - Längengrad 151°22'44.4"W
(Stadt)

Adresse

→ km31 Opoa Raiatea
98735 Opoa

• Flughafen Raiatea

→ Raïatea, Raiatea, Leeward Islands (Society Islands),
Französisch Polynesien
→ Entfernung : 31km
→ Dauer : 30'

• Hafenbahnhof Uturoa

→ Uturoa, Raiatea, Leeward Islands (Society Islands), Französisch
Polynesien
→ Entfernung : 30km
→ Dauer : 30'

• Opoa : Entfernung : 1km

Kontakt

Name	Frau RAJAUD Marie Claude
Adresse	PK 31 Opoa BP 884 UTUROA
Stadt	98735 RAIATEA
Land	Französisch Polynesien
Telefon	+689 661665 (Französisch Polynesien)
Fax	+689 661665 (Französisch Polynesien)


Gesprochene
Sprachen



Ferienwohnung
Raiatea - Leeward Islands (Society Islands)
"Atiapiti"

8
[Buchten](#)

Miettarife - Bungalow - 5 Person(en)

Tarife	Nacht	Wochenende	Woche	2 Wochen	Monat
 Übergangssaison	125€	250€	593€	843€	1048€
 Hauptsaison	-	-	-	-	1300€

[Buchten](#)



Bungalow

Bungalow

Buchungskonditionen

• **Buchung**

→ Bezahlung bei Buchung :
30% des Mietbetrags

• **Vermietung**

→ Inkl. Nebenkosten
→ Inkl. Endreinigungspauschale
→ Zuschlag einberechnen für :
- zusätzliche(s) Bett(en)

Akzeptierte Zahlungsarten

• Visa/Delta/Electron • Switch/Maestro •
Banküberweisung • MasterCard/EuroCard
• Scheck • Travellers Cheques • Bar •
Ferienscheck

► [Buchten](#)

► [Vermieter kontaktieren](#)

Nehmen Sie direkten Kontakt mit den Vermietern auf.

www.de.ihacom.lu
Anzeige Nr.
4655
>> [Buchten](#) <<

Kontakt

Name Frau RAJAUD Marie Claude
Adresse PK 31 Opoa
BP 884 UTUROA
Stadt 98735 RAIATEA
Land Französisch Polynesien
Telefon +689 661665 (Französisch Polynesien)
Fax +689 661665 (Französisch Polynesien)

Gesprochene Sprachen   

Anzeige Nr. 4655

www.de.ihacom.lu



>> FERIEWOHNUNGEN

Internet
Holiday
Ads



Internet
Holiday
Ads



VON PRIVAT AN PRIVAT