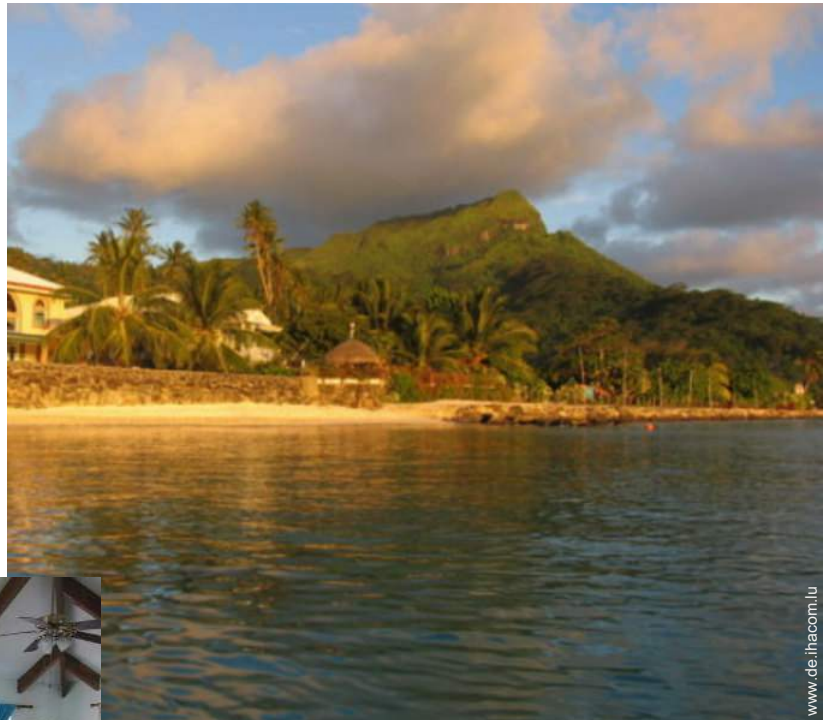


# Ferienwohnung mit Charme Fare "Huahine beach house"



**kalifornisches Haus mit Charme**,  
freistehend, ebenerdig in/auf: komfortable  
Siedlung

Rahmen : direkt am Wasser,  
paradiesisch

Gästekapazität : **6 Person(en)**  
Schlafzimmer : **3**  
Zimmer : **6**



Clé Vacances  
Gay friendly

Fare - Huahine - Leeward Islands (Society Islands)  
Französisch Polynesien

Anzeige Nr. 2939

[www.de.ihacom.lu](http://www.de.ihacom.lu)



>> FERIENWOHNUNGEN

Internet  
Holiday  
Ads



Internet  
Holiday  
Ads



VON PRIVAT AN PRIVAT

Ferienwohnung mit Charme



kalifornisches Haus mit Charme, freistehend, ebenerdig in/auf: komfortable Siedlung

- **Ideal für Familien, Flitterwochen**
- **Ausblick :** Panorama, freier Ausblick, Meer/Ozean, Gebirge, Garten/Park, spektakulärer Sonnenuntergang
- **Rahmen :** direkt am Wasser, paradiesisch
- **Ausrichtung :** Nord-Westen

Extras

- **Parkplatz :**  
Unüberdachter Parkplatz : in Wohnanlage
- **Vorzüge :**  
2 Fahrrad/-räder, 2 Schnorchelausrüstung (en), Ferienmietwagen, Ruderboot

Besondere Vorzüge :  
 Direkter Zugang zum Strand,  
 Ankerplatz



Außenbereich

Umgebung & Lokalisierung

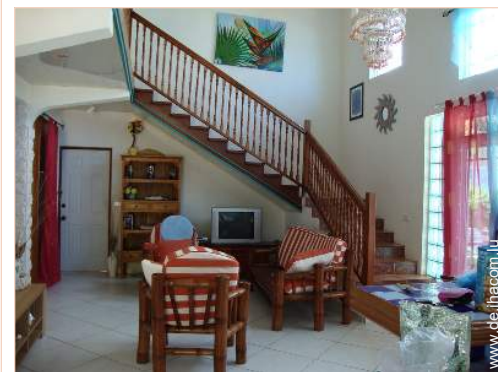


Freizeitaktivitäten

- **Aktivitäten weniger als 20 km /12 Meilen entfernt :**  
Baden, Schnorcheln, Tauchen, Jetski, Wellenreiten, Windsurfen, Kanu/Kajak, Tennis, Reitschule, Strandweg/Waldweg, Mountainbike (Strecke), Bootsausflug, Pferdeausritt, Fotosafari, Fischen, Hochseeangeln, Angeln, Speerfischen
- **Betreute Aktivitäten :**  
Tauchschule
- **Attraktionen und Entspannung :**  
Restaurant, Seepark, historische Sehenswürdigkeit, Biobauernhof

Umgebung

- **Örtlichkeit :**  
- Sandstrand <50m  
- Surf-Spot 500m  
- Yachthafen 1km  
- Helling für Jetskis <50m
- **Annehmlichkeiten :**  
- Dorfzentrum 300m  
- Stadtzentrum 300m  
- Fahrrad-/Mountainbikeverleih 200m  
- Autovermietung 300m  
- Bootsvermietung 200m  
- Tauchausrüstungsverleih 300m  
- Supermarkt 300m  
- Friseursalon 1km  
- Post 300m  
- Bank 300m  
- Geldautomat 300m  
- Apotheke 200m  
- Arzt 200m  
- Ambulanz 500m



Ausblick Salon



Mezzanine



Haus

### Exterieur

- **Grundstücksfläche :**  
900m<sup>2</sup>
- **Außenanlage :**  
Überdachte Terrasse 55m<sup>2</sup>, Balkon 30m<sup>2</sup>,  
Sonnenterrasse 18m<sup>2</sup>, Pavillon 15m<sup>2</sup>,  
Belvedere
- **Äußerer Rahmen :**  
Eingezäuntes Grundstück 900m<sup>2</sup>,  
Landschaftsgarten 800m<sup>2</sup>, Palmenhain  
100m<sup>2</sup>
- **Außenausstattung :**  
Gasgrill, Gartentisch(e), 6 Gartenstuhl-  
stühle, Gartensalon, 2 Chaiselongue(s), 2  
Liegestuhl-stühle, 1 Hängematte(n), Sandkasten,  
Außendusche



Blick aufs Meer

### Interieur

- **Maximalbelegung :**  
6 Person(en) - 6 Erwachsene(r)
- **Wohnfläche :**  
150m<sup>2</sup>
- **Raumaufteilung :**  
6 Zimmer, 3 Schlafzimmer, 2 Badezimmer,  
2 Waschaum/-räume, 2 WC, Wohnzimmer  
45m<sup>2</sup>, Salon 45m<sup>2</sup>, große amerikanische  
Küche, Esszimmer, Essbereich, Kaminecke,  
Mezzanine, Fernsehzimmer, Bar, Lesezimmer,  
Galerie/Empfang, Arbeitszimmer, Waschküche,  
Innenhof, Veranda, Loggia
- **Schlafplätze :**  
2 Kingsize-Bett(en), 2 Queensize-Bett(en), 1  
Futon(s) 1 Person
- **Komfort :**  
TV, Hi-Fi-Anlage, DVD-Player, Videospiele,  
Bibliothek, Telefon, Kabel/Satellit,  
Hochgeschwindigkeitsinternet, Wi-Fi (drahtloser  
Internetzugang), Kleiderschrank, Schrank,  
Garderobe, Schließfach, Föhn, Fliegenfenster,  
vollständig klimatisiert, Tischventilator, Glaswand,  
Vorhänge, ferngesteuertes Eingangstor
- **Haushaltsausstattung :**  
Geschirr/Besteck, Küchenutensilien,  
Kaffeebereiter, elektrische Kaffeemaschine,  
Toaster, Küchenmaschine, Raclette-Grill,  
Fleischgrill, Gasherd, Elektroherd, Herdplatten,  
Ofen, Mikrowelle, Abzugshaube, Kühlschrank,  
Gefrierschrank, Waschmaschine

### Service

- **Wäsche :**  
Bettlaken (1 mal pro Woche), Handtücher (3  
mal pro Woche), Haushaltswäsche (1 mal  
pro Woche), Bettdecke(n) (1 mal pro  
Woche), Kissen (1 mal pro Woche)
- **Haus :**  
Parkplatz, Flughafen-/Bahnhofstransfer

### Praktische Infos

- **Praktische Infos**  
Kinderfreundlich  
Mobilfunknetz  
Wasser : heiß/kalt, kein Trinkwasser  
Stromspannung : 220V / 60Hz



Ausblick Haus

Fotoalbum - 1



Mezzanine



Ausblick Salon



Außenbereich

Fotoalbum - 2



Haus



Ausblick Haus



Blick aufs Meer



Ausblick überdachte Terrasse



Biobauernhof

### Lokalisierung & Anfahrt



GPS-Koordinaten in Graden, Minuten, Sekunden:  
Breitengrad 16°45'57.6"S - Längengrad 150°57'3.6"W (Stadt)

#### Adresse

→ 300 mètres du centre ville par la plage  
Lot. Terevaa n° 11  
98731 Fare

#### • Flughafen Fare

→ Fare, Huahine, Leeward Islands (Society Islands), Französisch Polynesien  
→ Entfernung : 2km  
→ Dauer : 10'

#### • Hafenbahnhof Fare

→ Fare, Huahine, Leeward Islands (Society Islands), Französisch Polynesien  
→ Entfernung : 300m  
→ Dauer : 5'

#### • Autobahn (Ausfahrt) Fare

→ Fare, Huahine, Leeward Islands (Society Islands), Französisch Polynesien  
→ Entfernung : 200m  
→ Dauer : 5'

- Fitii : Entfernung : 1km
- Maeva : Entfernung : 3km

### Kontakt

Name	Frau TSING TSING Taraina HUAHINE BEACH HOUSE
Adresse	Plage
Stadt	98731 FARE - HUAHINE
Land	Französisch Polynesien
Telefon	+689 688661 (Französisch Polynesien)
Mobil	+689 721696 (Französisch Polynesien)
Fax	+689 688661 (Französisch Polynesien)
Gesprochene Sprachen	

Ferienwohnung mit Charme  
 Fare - Französisch Polynesien  
 "Huahine beach house"

7  
[Buchten](#)

Verfügbarkeitskalender - ab : Mai 2012

Mai	Di	Mi	Do	Fr	Sa	So	Mo	Di	Mi	Do	Fr	Sa	So	Mo	Di	Mi	Do	Fr	Sa	So	Mo	Di	Mi	Do	Fr	Sa	So	Mo	Di	Mi	Do
2012	1	2	3	4	5	6	7	8	9	10	11	12	13	14	15	16	17	18	19	20	21	22	23	24	25	26	27	28	29	30	31

Jun	Fr	Sa	So	Mo	Di	Mi	Do	Fr	Sa	So	Mo	Di	Mi	Do	Fr	Sa	So	Mo	Di	Mi	Do	Fr	Sa							
2012	1	2	3	4	5	6	7	8	9	10	11	12	13	14	15	16	17	18	19	20	21	22	23	24	25	26	27	28	29	30
	-	-	-	-	-	-	-	-	-	-	-	-	-	-	-	-	-	-	-	-	-	-	-	-	-	-	-	-	-	-

Jul	So	Mo	Di	Mi	Do	Fr	Sa	So	Mo	Di	Mi	Do	Fr	Sa	So	Mo	Di	Mi	Do	Fr	Sa	So	Mo	Di							
2012	1	2	3	4	5	6	7	8	9	10	11	12	13	14	15	16	17	18	19	20	21	22	23	24	25	26	27	28	29	30	31
	-	-	-	-	-	-	-	-	-	-	-	-	-	-	-	-	-	-	-	-	-	-	-	-	-	-	-	-	-	-	

[Monat : Vor >>](#)

Miettarife - kalifornisches Haus mit Charme - 6 Person(en)

Tarife	Nacht	Wochenende	Woche	2 Wochen	Monat
 Nebensaison	169€* > 6	-	-	-	-
 Übergangssaison	169€* > 6	-	-	-	-
 Hauptsaison	169€* > 6	-	-	-	-

> Minimum Nacht

[Buchten](#)





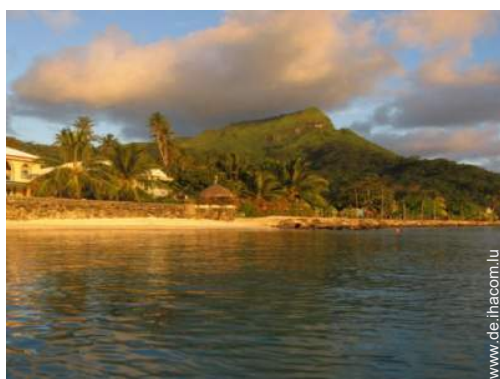
Außenbereich



Haus



Ausblick Haus



Mezzanine



Ausblick Salon

### Buchungskonditionen

• **Buchung**

→ Bezahlung des Restbetrags :  
 bei Schlüsselübergabe

• **Vermietung**

→ Inkl. Nebenkosten  
 → Inkl. Endreinigungspauschale

### Akzeptierte Zahlungsarten

- Banküberweisung
- Travellers Cheques
- Bar

► Buchen

► Vermieter kontaktieren

Nehmen Sie direkten Kontakt mit den Vermietern auf.

[www.de.ihacom.lu](http://www.de.ihacom.lu)

Anzeige Nr.  
 2939

>> Buchen <<

### Kontakt

Name	Frau TSING TSING Taraina HUAHINE BEACH HOUSE
Adresse	Plage
Stadt	98731 FARE - HUAHINE
Land	Französisch Polynesien
Telefon	+689 688661 (Französisch Polynesien)
Mobil	+689 721696 (Französisch Polynesien)
Fax	+689 688661 (Französisch Polynesien)
Gesprochene Sprachen	

\* Umrechnungskurs (Richtwert) : 100€ = 127\$ = 86.8£

Anzeige Nr. 2939

[www.de.ihacom.lu](http://www.de.ihacom.lu)



>> FERIENWOHNUNGEN

Internet  
 Holiday  
 Ads



Internet  
 Holiday  
 Ads



VON PRIVAT AN PRIVAT