

# Ferienwohnung mit Charme Mittelmeer "Appart Meublé Welcome"



**Apartment mit Charme** 4. Stock,  
gemeinsamer Eingang, in/auf: Altbau  
4 Stockwerke

Rahmen : historisch, kulturell

Gästekapazität : **4 Person(en)**

Schlafzimmer : **1**

Zimmer : **2**

Montpellier - Hérault (34) - Languedoc Roussillon

Frankreich

Buchung : +33 (0) 4 67 63 07 58 (Frankreich)



Anzeige Nr. 52013

[www.de.ihacom.lu](http://www.de.ihacom.lu)



Internet  
Holiday  
Ads



Internet  
Holiday  
Ads



## Ferienwohnung mit Charme

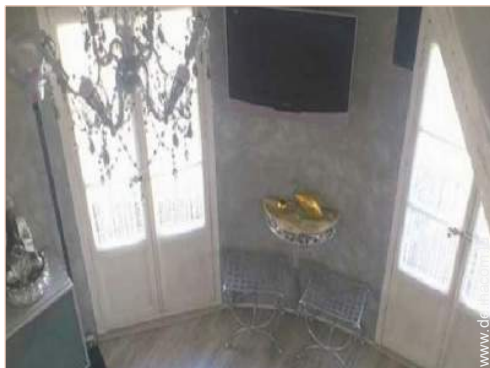


Apartment mit Charme 4. Stock, gemeinsamer Eingang, in/auf: Altbau 4 Stockwerke

- **Ideal für Paare, Singles**
- **Ausblick :** Panorama, Dorf, Dächerlandschaft, Platz, Denkmal, Fußgängerzone
- **Rahmen :** historisch, kulturell
- **Ausrichtung :** Nord-Westen

## Extras

- **Vorzüge :**  
Klavier



Raumaufteilung

## Umgebung & Lokalisierung



Stadt

### Freizeitaktivitäten

- **Aktivitäten weniger als 20 km /12 Meilen entfernt :**

Baden, Tretboot, Kitesurfen, Golf, Reitschule, Ponyclub, Pferdeausritt, Minigolf, Fischen, Angeln

- **Attraktionen und Entspannung :**

Bar/Pub, Nachtclub, Restaurant, Kino, Park und Garten, Zoo/Tierpark, Naturreiservat, Ausstellungszentrum, Kunstgalerie, historische Sehenswürdigkeit, Museum, Theater, Oper, Festival, Antiquitäten & Trödel, Kunsthandwerk, Weinkeller und Weindegustation, Casino, Thermalbad, Sauna

### Umgebung

- **Örtlichkeit :**

- Sandstrand 15km  
- FKK-Strand 20km  
- 18-Loch-Golfplatz 20km  
- Yachthafen 20km

- **Annehmlichkeiten :**

- Stadtzentrum  
- Bushaltestelle  
- Bäckerei  
- Ortliche Geschäfte  
- Luxus-/Markenboutiquen  
- Friseursalon  
- Internetcafé  
- Post  
- Bank  
- Geldautomat  
- Apotheke  
- Arzt  
- Krankenhaus



amerikanische Küche



Allgemein



Apartment

### Exterieur

- **Außenanlage :**  
Dachterrasse, Balkon
- **Außenausstattung :**  
Freiluftsalon, Gartentisch(e), Gartenstuhl/-  
stühle



Raumaufteilung

### Interieur

- **Maximalbelegung :**  
4 Person(en) - 4 Erwachsene(r)
- **Wohnfläche :**  
45m<sup>2</sup>
- **Raumaufteilung :**  
2 Zimmer, 1 Schlafzimmer, 1 Waschräum-  
räume, 1 WC, Salon, amerikanische Küche,  
Essbereich, begehbare Kleiderschrank
- **Schlafplätze :**  
1 Doppelbett(en), 1 Futon(s) 2 Personen
- **Komfort :**  
TV, Kabel/Satellit, Hochgeschwindigkeitsinternet,  
Wi-Fi (drahtloser Internetzugang), Schrank,  
Garderobe, Föhn, beheizter Handtuchtrockner,  
vollständig klimatisiert, Zentralheizung,  
Glaswand, Vorhänge, Rollos, Gegensprechanlage
- **Haushaltsausstattung :**  
Geschirr/Besteck, Küchenutensilien,  
Kaffeebereiter, elektrischer Wasserkocher,  
Toaster, Herdplatten, Ofen, Mikrowelle,  
Abzugshaube, Kühlschrank, Gefrierschrank,  
Waschmaschine, Wäschetrockner, Staubsauger,  
Bügeleisen, Bügelbrett

### Service

- **Wäsche :**  
Bettlaken (1 mal pro Woche), Handtücher (1  
mal pro Woche), Haushaltswäsche (1 mal  
pro Woche), Steppdecke(n), Kissen
- **Haus :**  
Endreinigung gegen Aufpreis (+35€)

### Praktische Infos

- **Praktische Infos**  
Mobilfunknetz  
Wasser : kalt, unter Druck  
Stromspannung : 220-240V / 50Hz  
Stromversorgung : Netz



Inneneinrichtung

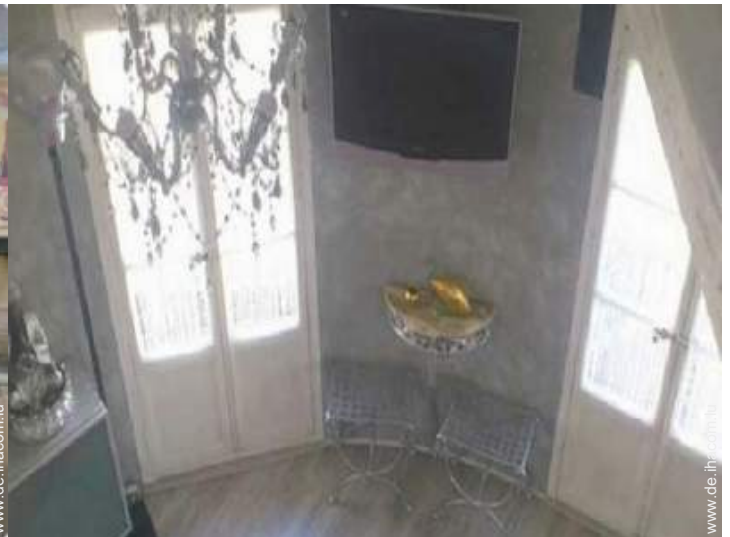
Fotoalbum - 1



Allgemein



amerikanische Küche



Raumaufteilung



Apartment



Inneneinrichtung

Fotoalbum - 2



Raumaufteilung



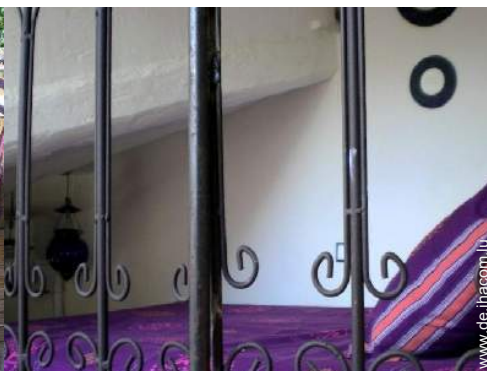
Dachterrasse



Dachterrasse



Dachterrasse



Doppelbett(en)



Fassade



Kochecke



Extras



Raumaufteilung



Ausblick Dachterrasse



Ausblick Salon

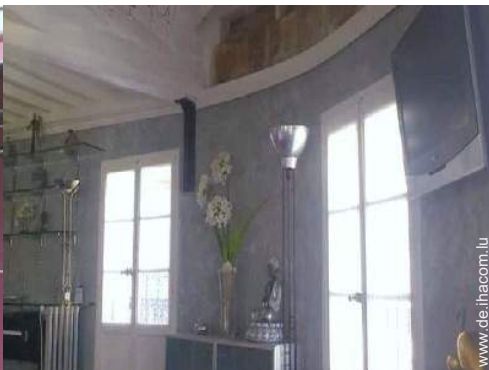


Außenausstattung

Fotoalbum - 3



Raumaufteilung



Allgemein



Waschraum-r ume



Waschraum-r ume



Salon



Essbereich



Allgemein



WC



Kochecke



Raumaufteilung



Schlafecke



Waschraum-r ume

### Anfahrtsskizze



### Lokalisierung & Anfahrt



GPS-Koordinaten in Graden, Minuten, Sekunden:  
Breitengrad 43°36'41.4"N - L ngengrad 3°52'34.32"O (Stadt)

#### Adresse

→ 1 rue du Cherche Midi  
34000 Montpellier

#### • Flughafen Montpellier M diterran e

→ Montpellier, H rault, Languedoc Roussillon, Frankreich  
→ Entfernung : 10km  
→ Dauer : 15'

#### • Bahnhof Montpellier Saint Roch

→ Montpellier, H rault, Languedoc Roussillon, Frankreich  
→ Entfernung : 800m  
→ Dauer : 10'

- La Grande Motte : Entfernung : 20km
- N mes : Entfernung : 50km
- S te : Entfernung : 36km

### Kontakt

Name	Herr YANETTI Gilles
Adresse	1 rue du Cherche Midi
Stadt	34000 MONTEPELLIER
Land	Frankreich
Telefon	+33 (0) 4 67 63 07 58 (Frankreich)
Mobil	+33 (0) 6 61 19 40 61 (Frankreich)

Gesprochene  
Sprachen

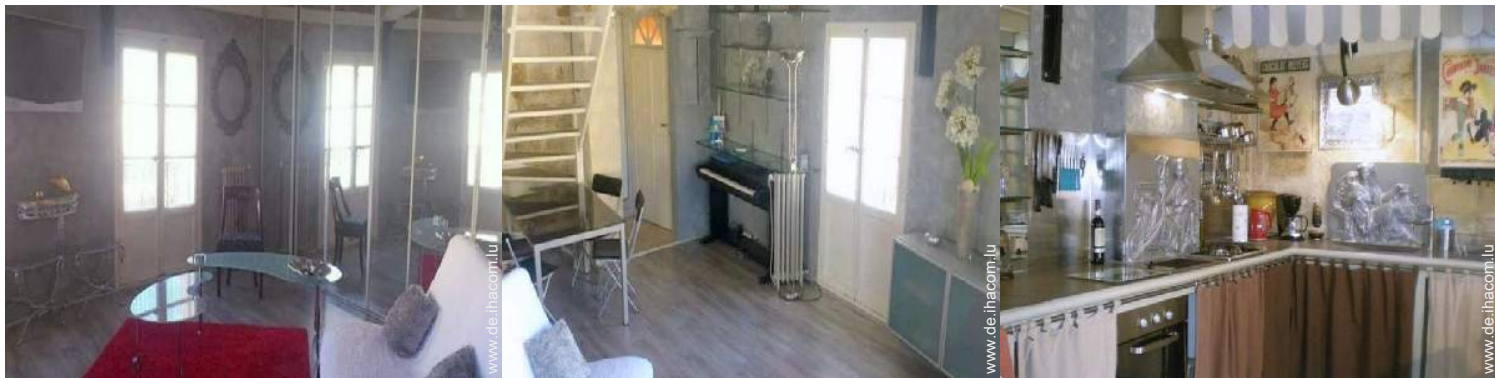


Miettarife - Apartment mit Charme - 4 Person(en)

Tarife	Nacht	Wochenende	Woche	2 Wochen	Monat
<span style="color: green;">■</span> Nebensaison	99€ ↓ > 2	267€ (Freitag)	595€	1050€	-
<span style="color: red;">■</span> Hauptsaison	99€ ↓ > 2	267€ (Freitag)	595€ (Samstag)	1050€ (Samstag)	-

↓ Staffeltarif (Anreisetag) > Minimum Nacht

Buchen



Allgemein

amerikanische K che

Buchungskonditionen

• Buchung

→ Bezahlung bei Buchung :  
25% des Mietbetrags  
→ Bezahlung des Restbetrags :  
bei Schl ssel bergabe

• Vermietung

→ Inkl. Nebenkosten  
→ Inkl. Kurtaxe  
→ Endreinigungspauschale extra : 35€  
→ Zuschlag einberechnen f r :  
- zus tzliche(s) Bett(en)

► Buchen

► Vermieter kontaktieren

Kontakt

Name Herr YANETTI Gilles  
Adresse 1 rue du Cherche Midi  
Stadt 34000 MONTPELLIER  
Land Frankreich  
Telefon +33 (0) 4 67 63 07 58  
(Frankreich)  
Mobil +33 (0) 6 61 19 40 61  
(Frankreich)

Gesprochene Sprachen

Akzeptierte Zahlungsarten

• Internationale Zahlungsanweisung • Bar

Nehmen Sie direkten Kontakt mit den Vermietern auf.

[www.de.ihacom.lu](http://www.de.ihacom.lu)  
Anzeige Nr.  
52013  
>> Buchen <<

Anzeige Nr. 52013

[www.de.ihacom.lu](http://www.de.ihacom.lu)



>> FERIENWOHNUNGEN

Internet  
Holiday  
Ads



Internet  
Holiday  
Ads



VON PRIVAT AN PRIVAT