

Ferienwohnung mit Charme

Blauzac

Villa mit Charme



Villa mit Charme, freistehend, 1 Stockwerk, eigener Eingang, in/auf: Siedlung

Rahmen : beruhigend, behaglich

Gästekapazität : **8 Person(en)**

Schlafzimmer : **4**

Zimmer : **7**

Blauzac - Gard (30) - Languedoc Roussillon

Frankreich

Buchung : +32 (0) 64 44 54 00 (Belgien)

Anzeige Nr. 73620

www.de.ihacom.lu



Internet
Holiday
Ads



Internet
Holiday
Ads



Ferienwohnung mit Charme



Villa mit Charme, freistehend, 1 Stockwerk, eigener Eingang, in/auf: Siedlung

- **Ideal für Familiengruppen, alle Altersgruppen**
- **Ausblick :** freier Ausblick, Gebirge, Swimmingpool, Garten/Park, Dorf, spektakulärer Sonnenuntergang
- **Rahmen :** beruhigend, behaglich
- **Ausrichtung :** Süden

Extras

• Swimmingpool :

Privater Swimmingpool, rechteckig (Länge 8m, Breite 3,50m), beheizt, beleuchtet, Treppeneinstieg, kindersicher, Planschbecken, Außendusche (geöffnet von '01 Januar' bis '01 Januar')

• Tennis :

Gemeinsamer Tennisplatz

• Parkplatz :

Überdachter Parkplatz : 1 private(r)
Unüberdachter Parkplatz : in Wohnanlage

• Vorzüge :

Tischtennis, 2 Tischtennisschläger, 4 Boulespiel(e)



Esszimmer

Umgebung & Lokalisierung



Land



Reiten

Freizeitaktivitäten

• Aktivitäten weniger als 20 km / 12 Meilen entfernt :

Baden, Kanu/Kajak, Canyoning, Golf, Tennis, Reitschule, Spazierweg, Wandern, Klettern, Mountainbike (Strecke), Pferdeausritt, Minigolf, Gokart, Bowling, Jagen, Fischen, Angeln, Bouleplatz

• Attraktionen und Entspannung :

Bar/Pub, Nachtclub, Restaurant, Kino, Karaoke, Park und Garten, Vergnügungspark, Ausstellungszentrum, Kunstgalerie, historische Sehenswürdigkeit, Museum, Oper, Festival, Antiquitäten & Trödel, Kunsthandwerk, Weinkeller und Weindegustation

Umgebung

• Örtlichkeit :

- Beheiztes Schwimmbad 15km
- Meer/Ozean >50km
- Sandstrand >50km
- Öffentliches Schwimmbad 5km
- Öffentlicher Tennisplatz 5km
- 9-Loch-Golfplatz 7,5km
- 18-Loch-Golfplatz 25km
- Fluss 10km
- Baggersee 10km
- Wald 5km
- Bergmassiv 15km

• Annehmlichkeiten :

- Dorfzentrum 200m
- Stadtzentrum 5km
- Fahrrad-/Mountainbikeverleih 7,5km
- Autovermietung 20km
- Bäckerei 300m
- Ortliche Geschäfte 300m
- Supermarkt 5km
- Luxus-/Markenboutiquen 7,5km
- Friseursalon 7,5km
- Internetcafé 300m
- Post 300m
- Geldautomat 7,5km
- Apotheke 7,5km
- Arzt 7,5km
- Krankenhaus 25km



Außenausstattung



Fassade



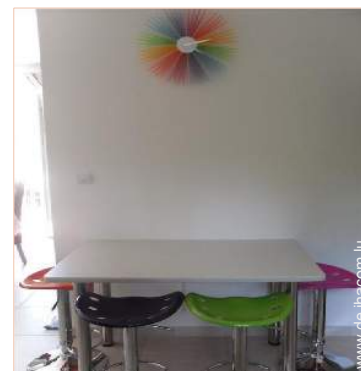
Esszimmer

Interieur

- **Maximalbelegung :**
8 Person(en) - 6 Erwachsene(r), 2 Kind(er)
- **Wohnfläche :**
120m²
- **Raumaufteilung :**
7 Zimmer, 4 Schlafzimmer, 1 Badezimmer, 1 Waschraum/-räume, 2 WC, Wohnzimmer 20m², Salon 20m², separate Küche, Esszimmer, Fernsehzimmer, Waschküche
- **Schlafplätze :**
2 Doppelbett(en), 4 einfache Doppelbetten, 1 zusätzliche Schlafmöglichkeit(en)
- **Komfort :**
TV, Heimkino, Hi-Fi-Anlage, DVD-Player, Gesellschaftsspiele, Filmkollektion, Antennenanschluss, Kabel/Satellit, Wi-Fi (drahtloser Internetzugang), Kleiderschrank, Schrank, Schließfach, Föhn, beheizter Handtuchtrockner, teilweise klimatisiert, elektrische Heizung, Vorhänge, Doppelverglasung, Alarmanlage, ferngesteuertes Eingangstor
- **Haushaltsausstattung :**
Geschirr/Besteck, Küchenutensilien, elektrische Kaffeemaschine, Toaster, Raclette-Grill, Elektroherd, Herdplatten, Ofen, Mikrowelle, Abzugshaube, Kühlschrank, Gefrierschrank, Geschirrspüler, Waschmaschine, Wäschetrockner, Staubsauger, Bügeleisen

Exterieur

- **Grundstücksfläche :**
500m²
- **Außenanlage :**
Terrasse 32m², Dachterrasse 14m²
- **Äußerer Rahmen :**
Privater Hof, eingezäuntes Grundstück, Garten, Rasen
- **Außenausstattung :**
Außenküche, Freiluftsalon, Außenbar, Grill, Gartentisch(e), 8 Gartenstuhl/-stühle, Sonnenschirm, Gartensalon, 2 Chaiselongue (s), Außendusche



Küche

Service

- **Wäsche :**
Haushaltswäsche, Steppdecke(n), Kissen
- **Haus :**
Endreinigung gegen Aufpreis (+50€)

Praktische Infos

- **Praktische Infos**
Kinderfreundlich
Tiere nur bedingt erlaubt (Vermieter fragen)
Mobilfunknetz
Wasser : heiß/kalt
Stromversorgung : eigener Generator



Kochecke

Fotoalbum - 1



Fassade



Außenausstattung



Esszimmer



Esszimmer



Kochecke

Fotoalbum - 2



Küche



Ausblick Wohnzimmer



Salon



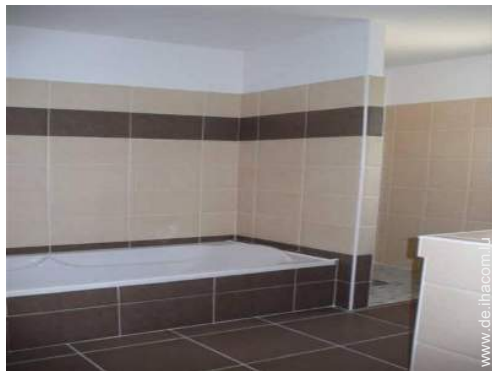
Fernsehzimmer



Ausblick Salon



WC



Badezimmer



Waschraum/-räume



Waschraum/-räume



Waschraum/-räume



WC



Hauptschlafzimmer

Fotoalbum - 3



Doppelbett(en)



Schlafzimmer



Schlafzimmer



Äußerer Rahmen



Grill



Terrasse



Blick auf Dorf



Dorfzentrum



Umgebung



Blick auf Dorf



Ausblick



Blick auf Garten/Park

Lokalisierung & Anfahrt



GPS-Koordinaten in Graden, Minuten, Sekunden:
Breitengrad 43°57'44.388"N - Längengrad 4°22'5.844"O
(Stadt)

Adresse

→ 534 Route de Nîmes
30700 Blauzac

• Autobahn (Ausfahrt) Nîmes

→ Nîmes, Gard, Languedoc Roussillon, Frankreich
→ Entfernung : 15km
→ Dauer : 20'

• Flughafen Nîmes/Arles/Camargue/Garons

→ Nîmes, Gard, Languedoc Roussillon, Frankreich
→ Entfernung : 25km
→ Dauer : 40'

- Uzès : Entfernung : 5km
- Nîmes : Entfernung : 15km
- Avignon : Entfernung : 40km

Kontakt

Name	Herr VANDEN BOSSCHE Fabrice
Adresse	174 A Rue de Gouy
Stadt	7160 CHAPELLE-LEZ-HERLAIMONT
Land	Belgien
Telefon	+32 (0) 64 44 54 00 (Belgien) Von 09:00 AM bis 08:30 PM (GMT/UTC)
Mobil	+32 (0) 475 25 72 79 (Belgien)
Mobil 2	+32 (0) 475 25 21 50 (Belgien)
Fax	+32 (0) 64 44 54 00 (Belgien)

Gesprochene Sprachen



Verfügbarkeitskalender - ab : Mai 2012

Mai	Di	Mi	Do	Fr	Sa	So	Mo	Di	Mi	Do	Fr	Sa	So	Mo	Di	Mi	Do	Fr	Sa	So	Mo	Di	Mi	Do	Fr	Sa	So	Mo	Di	Mi	Do
2012	1	2	3	4	5	6	7	8	9	10	11	12	13	14	15	16	17	18	19	20	21	22	23	24	25	26	27	28	29	30	31
																						-	-	-	-	-	-	-	-	-	-

Jun	Fr	Sa	So	Mo	Di	Mi	Do	Fr	Sa	So	Mo	Di	Mi	Do	Fr	Sa	So	Mo	Di	Mi	Do	Fr	Sa							
2012	1	2	3	4	5	6	7	8	9	10	11	12	13	14	15	16	17	18	19	20	21	22	23	24	25	26	27	28	29	30
	-	-	-	-	-	-	-	-	-	-	-	-	-	-	-	-	-	-	-	-	-	-	-	-	-	-	-	-	-	-

Jul	So	Mo	Di	Mi	Do	Fr	Sa	So	Mo	Di	Mi	Do	Fr	Sa	So	Mo	Di	Mi	Do	Fr	Sa	So	Mo	Di							
2012	1	2	3	4	5	6	7	8	9	10	11	12	13	14	15	16	17	18	19	20	21	22	23	24	25	26	27	28	29	30	31
	-	-	-	-	-	-	-	-	-	-	-	-	-	-	-	-	-	-	-	-	-	-	-	-	-	-	-	-	-	-	

Gebucht Übergangssaison

[Monat : Vor >>](#)

Miettarife - Villa mit Charme - 8 Person(en)

Tarife	Nacht	Wochenende	Woche	2 Wochen	Monat
<input type="checkbox"/> Nebensaison	-	-	800€ (Samstag)	-	-
<input type="checkbox"/> Übergangssaison	-	-	1000€ (Samstag)	-	-
<input type="checkbox"/> Hauptsaison	-	-	1200€ (Samstag)	-	-
<input type="checkbox"/> Feiertagsangebot	-	300€ (Freitag)	700€ (Freitag)	-	-
<input type="checkbox"/> Sondersaison	-	120€ (Freitag)	-	-	-

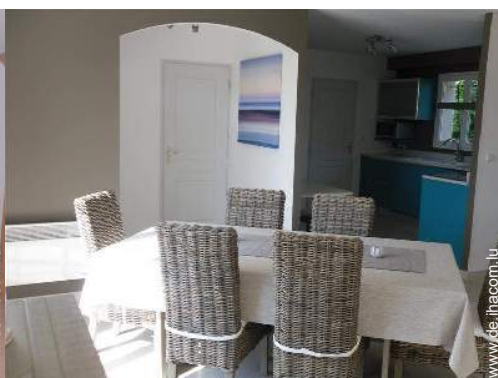
(Anreisetag)

[Buchen](#)





Esszimmer



Esszimmer



Kochecke



Fassade



Außenausstattung

Buchungskonditionen

• **Buchung**

- Bezahlung bei Buchung : 30% des Mietbetrags
- Bezahlung des Restbetrags : bei Schlüsselübergabe
- Kautions verlangt : 300€

• **Vermietung**

- Inkl. Kurtaxe

► [Buchten](#)

► [Vermieter kontaktieren](#)

Akzeptierte Zahlungsarten

- Visa/Delta/Electron • Banküberweisung
- MasterCard/EuroCard • Bar

Nehmen Sie direkten Kontakt mit den Vermietern auf.

www.de.ihacom.lu
Anzeige Nr. 73620
>> Buchen <<

Kontakt

Name	Herr VANDEN BOSSCHE Fabrice
Adresse	174 A Rue de Gouy
Stadt	7160 CHAPELLE-LEZ-HERLAIMONT
Land	Belgien
Telefon	+32 (0) 64 44 54 00 (Belgien) Von 09:00 AM bis 08:30 PM (GMT/UTC)
Mobil	+32 (0) 475 25 72 79 (Belgien)
Mobil 2	+32 (0) 475 25 21 50 (Belgien)
Fax	+32 (0) 64 44 54 00 (Belgien)

Gesprochene Sprachen