

# Ferienwohnung mit Charme Cathar area "ENCLOS DOMEQUE"



**Residenz mit Charme**, freistehend,  
1 Stockwerk, eigener Eingang, in/auf:  
Weingut

Rahmen : ländlich, erholsam

Gästekapazität : **16 Person(en)**

Schlafzimmer : **8**

Zimmer : **12**

Canet - Aude (11) - Languedoc Roussillon

Frankreich

Buchung : +33 (0) 4 68 41 93 46 (Frankreich)



Anzeige Nr. 17312

[www.de.ihacom.lu](http://www.de.ihacom.lu)



Internet  
Holiday  
Ads



Internet  
Holiday  
Ads



### Ferienwohnung mit Charme



Residenz mit Charme, freistehend, 1 Stockwerk, eigener Eingang, in/auf: Weingut

• **Ideal für Familiengruppen, alle Altersgruppen**

- **Ausblick :** freier Ausblick, ohne Visavis, Landschaft, Garten/Park, Hof
- **Rahmen :** ländlich, erholsam
- **Ausrichtung :** Nord-Osten

### Extras

• **Swimmingpool :**

Privater Swimmingpool, rechteckig (Länge 12m, Breite 6m), beleuchtet, Treppeneinstieg, Leitereinstieg, kindersicher, Planschbecken, Außendusche, Pool House (geöffnet von '01 Mai' bis '30 September')

• **Parkplatz :**

Unüberdachter Parkplatz : reservierte(r), auf Grundstück

• **Vorzüge :**

Tischtennis, Bouleplatz, Boulespiel(e)

• **Baby-Ausstattung :**

Babystuhl, Wickeltisch



### Umgebung & Lokalisierung



Land

#### Freizeitaktivitäten

• **Aktivitäten weniger als 20 km /12 Meilen entfernt :**

Golf, Squash, Wandern, Fliegen (Club), Bootsausflug, Pferdeausritt, Bowling

• **Attraktionen und Entspannung :**

Bar/Pub, Nachtclub, Restaurant, Kino, Park und Garten, Ausstellungszentrum, Kunstgalerie, historische Sehenswürdigkeit, Museum, Theater, Festival, Kunsthandwerk, Weinkeller und Weindegustation, Casino, Sauna, Türkisches Bad, Beautycenter, Fitnesscenter

#### Umgebung

• **Örtlichkeit :**

- Eislaufbahn 15km
- Meer/Ozean 30km
- Öffentliches Schwimmbad 4km
- Öffentlicher Tennisplatz 4km
- 9-Loch-Golfplatz 15km
- Flugplatz 5km
- Wassersport-Center 30km
- Fluss 15km
- Baggersee 10km
- Bergmassiv 20km
- Yachthafen 30km
- Helling für Boote 30km
- Helling für Jetskis 30km

• **Annehmlichkeiten :**

- Dorfzentrum 2km
- Stadtzentrum 4km
- Fahrrad-/Mountainbikeverleih 5km
- Autovermietung 15km
- Bootsvermietung 30km
- Bäckerei 2km
- Ortliche Geschäfte 2km
- Supermarkt 4km
- Friseursalon 4km
- Post 4km
- Bank 4km
- Geldautomat 4km
- Apotheke 2km
- Arzt 2km
- Krankenschwester 2km
- Krankenhaus 4km



Gesamtansicht

Anzeige Nr. 17312

www.de.ihacom.lu



>> FERIENWOHNUNGEN

Internet  
Holiday  
Ads



Internet  
Holiday  
Ads



VON PRIVAT AN PRIVAT



separate Küche

### Exterieur

- **Außenanlage :**  
Terrasse 80m<sup>2</sup>
- **Äußerer Rahmen :**  
Privater Hof 100m<sup>2</sup>, eingezäuntes Grundstück 900m<sup>2</sup>, Garten, Rasen 100m<sup>2</sup>
- **Außenausstattung :**  
Freiluftsalon, Grill, Gartentisch(e), Gartenstuhl/-stühle, Sonnenschirm, Gartensalon, 2 Chaiselongue(s), 8 Liegestuhl/-stühle, Außentoilette



Ausblick Küche

### Interieur

- **Maximalbelegung :**  
16 Person(en) - 16 Erwachsene(r)
- **Wohnfläche :**  
350m<sup>2</sup>
- **Raumaufteilung :**  
12 Zimmer, 8 Schlafzimmer, 1 Badezimmer, 6 Waschraum/-räume, 4 WC, Wohnzimmer 40m<sup>2</sup>, Salon 40m<sup>2</sup>, separate Küche, Esszimmer, Kaminecke, Fernsehzimmer, Lesezimmer, Waschküche
- **Schlafplätze :**  
4 Doppelbett(en), 8 Einzelbett(en), 2 Babybett(en)
- **Komfort :**  
Kamin, TV, Hi-Fi-Anlage, DVD-Player, Bibliothek, Antennenanschluss, Telefon, Kleiderschrank, Schrank, Garderobe, vollständig klimatisiert, Zentralheizung, Glaswand, Dachfenster, Vorhänge, Doppelverglasung, ferngesteuertes Eingangstor
- **Haushaltsausstattung :**  
Geschirr/Besteck, Küchenutensilien, elektrische Kaffeemaschine, elektrischer Wasserkocher, Toaster, Zitruspresse, Küchenmaschine, Gasherd, Ofen, Mikrowelle, elektrische Fritteuse, Abzugshaube, Kühlschrank, Gefrierschrank, Eiswürfelbereiter, Geschirrspüler, Waschmaschine, Wäschetrockner, Staubsauger, Bügeleisen, Bügelbrett

### Service

- **Wäsche :**  
Bettlaken (1 mal pro Woche), Bettdecke(n), Steppdecke(n), Kissen
- **Haus :**  
Zimmerservice gegen Aufpreis, Garten-/Poolpflege (7 mal pro Woche)
- **Personal :**  
Babysitting gegen Aufpreis

### Praktische Infos

- **Praktische Infos**  
Kinderfreundlich  
Tiere nur bedingt erlaubt (Vermieter fragen)  
Mobilfunknetz, eigenes Transportmittel empfehlenswert  
Wasser : heiß/kalt  
Stromspannung : 220-240V / 50Hz  
Stromversorgung : Netz



Küche

Fotoalbum - 1



Gesamtansicht



separate Küche



Küche

Fotoalbum - 2



Ausblick Küche



Salon



Salon



Fernsehzimmer



Fernsehzimmer



Waschraum/-räume



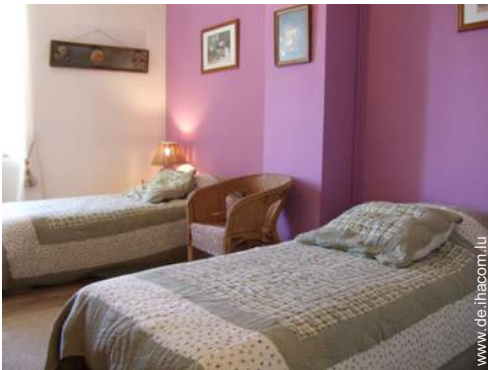
Schlafzimmer



Schlafzimmer



Schlafzimmer



Schlafzimmer



Raumaufteilung



Lesezimmer

Fotoalbum - 3



Waschraum/-räume



Schlafzimmer



Schlafzimmer



Waschraum/-räume



Schlafzimmer



Schlafzimmer



Ausblick



Tischtennis



Blick auf Hof



rechteckiger Swimmingpool



Fassade

### Lokalisierung & Anfahrt



GPS-Koordinaten in Graden, Minuten, Sekunden:  
Breitengrad 43°12'0"N - Längengrad 2°49'0"O ([Unterkunft](#))

#### Adresse

→ LA DOMEQUE  
11200 Canet

#### • Flughafen Carcassonne Salvaza

→ Carcassonne, Aude, Languedoc Roussillon, Frankreich  
→ Entfernung : 40km  
→ Dauer : 30'

#### • Autobahn (Ausfahrt) Lézignan-Corbières

→ Lézignan Corbières, Aude, Languedoc Roussillon, Frankreich  
→ Entfernung : 7,5km  
→ Dauer : 10'

#### • Bahnhof Lézignan-Corbières

→ Lézignan Corbières, Aude, Languedoc Roussillon, Frankreich  
→ Entfernung : 18km  
→ Dauer : 20'

• Carcassonne : Entfernung : 39km

• Narbonne : Entfernung : 18km

• Perpignan : Entfernung : 70km

### Kontakt

|         |   |
|---------|---|
| Name    | Frau und Herr ROGER Cathy<br>SCI KECARO |
| Adresse | LA DOMEQUE                              |
| Stadt   | 11200 CANET                             |
| Land    | Frankreich                              |
| Telefon | +33 (0) 4 68 41 93 46 (Frankreich)      |
| Mobil   | +33 (0) 6 03 31 59 78 (Frankreich)      |

Gesprochene  
Sprachen



Ferienwohnung mit Charme  
Cathar area - Frankreich  
"ENCLOS DOMEQUE"

8  
Buchen

Verfügbarkeitskalender - ab : Mai 2012

| Mai  | Di | Mi | Do | Fr | Sa | So | Mo | Di | Mi | Do | Fr | Sa | So | Mo | Di | Mi | Do | Fr | Sa | So | Mo | Di | Mi | Do | Fr | Sa | So | Mo | Di | Mi | Do |
|------|----|----|----|----|----|----|----|----|----|----|----|----|----|----|----|----|----|----|----|----|----|----|----|----|----|----|----|----|----|----|----|
| 2012 | 1  | 2  | 3  | 4  | 5  | 6  | 7  | 8  | 9  | 10 | 11 | 12 | 13 | 14 | 15 | 16 | 17 | 18 | 19 | 20 | 21 | 22 | 23 | 24 | 25 | 26 | 27 | 28 | 29 | 30 | 31 |
|      |    |    |    |    |    |    |    |    |    |    |    |    |    |    |    |    |    |    |    |    |    | -  | -  | -  | -  | -  | -  | -  | -  | -  | -  |

| Jun  | Fr | Sa | So | Mo | Di | Mi | Do | Fr | Sa | So | Mo | Di | Mi | Do | Fr | Sa | So | Mo | Di | Mi | Do | Fr | Sa |    |    |    |    |    |    |    |
|------|----|----|----|----|----|----|----|----|----|----|----|----|----|----|----|----|----|----|----|----|----|----|----|----|----|----|----|----|----|----|
| 2012 | 1  | 2  | 3  | 4  | 5  | 6  | 7  | 8  | 9  | 10 | 11 | 12 | 13 | 14 | 15 | 16 | 17 | 18 | 19 | 20 | 21 | 22 | 23 | 24 | 25 | 26 | 27 | 28 | 29 | 30 |
|      | -  | -  | -  | -  | -  | -  | -  | -  | -  | -  | -  | -  | -  | -  | -  | -  | -  | -  | -  | -  | -  | -  | -  | -  | -  | -  | -  | -  | -  | -  |

| Jul  | So | Mo | Di | Mi | Do | Fr | Sa | So | Mo | Di | Mi | Do | Fr | Sa | So | Mo | Di | Mi | Do | Fr | Sa | So | Mo | Di |    |    |    |    |    |    |    |
|------|----|----|----|----|----|----|----|----|----|----|----|----|----|----|----|----|----|----|----|----|----|----|----|----|----|----|----|----|----|----|----|
| 2012 | 1  | 2  | 3  | 4  | 5  | 6  | 7  | 8  | 9  | 10 | 11 | 12 | 13 | 14 | 15 | 16 | 17 | 18 | 19 | 20 | 21 | 22 | 23 | 24 | 25 | 26 | 27 | 28 | 29 | 30 | 31 |
|      | -  | -  | -  | -  | -  | -  | -  | -  | -  | -  | -  | -  | -  | -  | -  | -  | -  | -  | -  | -  | -  | -  | -  | -  | -  | -  | -  | -  | -  | -  |    |

Gebucht
  Übergangssaison
  Sondersaison
  Hauptsaison

Monat : Vor >>

Miettarife - Residenz mit Charme - 16 Person(en)

| Tarife  | Nacht | Wochenende        | Woche              | 2 Wochen           | Monat |
|---|-------|-------------------|--------------------|--------------------|-------|
| <span style="color: green;">■</span> Nebensaison    | -     | 850€<br>(Freitag) | 1300€<br>(Samstag) | 2000€<br>(Samstag) | -     |
| <span style="color: blue;">■</span> Übergangssaison | -     | 850€<br>(Freitag) | 1800€<br>(Samstag) | 3200€<br>(Samstag) | -     |
| <span style="color: red;">■</span> Hauptsaison      | -     | -                 | 3700€<br>(Samstag) | -                  | -     |
| <span style="color: yellow;">■</span> Sondersaison  | -     | -                 | 2700€              | -                  | -     |

(Anreisetag)

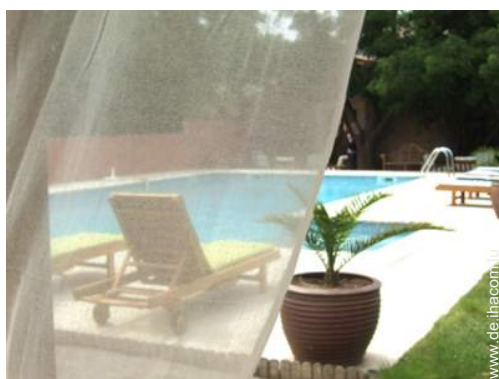
Buchen





separate Küche

Küche



Gesamtansicht

### Buchungskonditionen

#### • Buchung

- Bezahlung bei Buchung : 30% des Mietbetrags
- Bezahlung des Restbetrags : 1 Monat vor Aufenthalt
- Kautions verlangt : 1000€

#### • Vermietung

- Inkl. Nebenkosten
- Inkl. Kurtaxe
- Endreinigungspauschale extra : 160€
- Zuschlag einberechnen für :
  - zusätzliche(s) Bett(en)

► [Buchten](#)

► [Vermieter kontaktieren](#)

Nehmen Sie direkten Kontakt mit den Vermietern auf.

[www.de.ihacom.lu](http://www.de.ihacom.lu)

Anzeige Nr.

17312

>> [Buchten](#) <<

### Kontakt

Name Frau und Herr ROGER  
Cathy  
SCI KECARO



Adresse LA DOMEQUE

Stadt 11200 CANET

Land Frankreich

Telefon +33 (0) 4 68 41 93 46  
(Frankreich)

Mobil +33 (0) 6 03 31 59 78  
(Frankreich)

Gesprochene Sprachen  

### Akzeptierte Zahlungsarten

- Banküberweisung • Scheck • Bar

Anzeige Nr. 17312

[www.de.ihacom.lu](http://www.de.ihacom.lu)



Internet  
Holiday  
Ads



Internet  
Holiday  
Ads

