

Ferienwohnung



Haus, freistehend, 2 Stockwerke, eigener Eingang, in/auf: Siedlung

- **Ideal für große Familien, Familien**
- **Ausblick :** Panorama, Meer/Ozean, Gebirge, Swimmingpool, Garten/Park, spektakulärer Sonnenuntergang
- **Rahmen :** luxuriös
- **Ausrichtung :** Süden

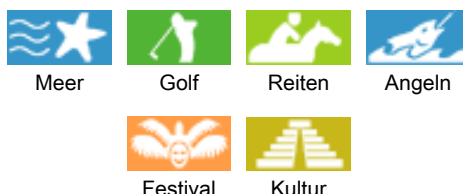
Extras

- **Swimmingpool :**
 Privater Swimmingpool, rechteckig (Länge 10m, Breite 5m), beleuchtet, Treppeneinstieg, kindersicher, Außendusche
- **Parkplatz :**
 Überdachter Parkplatz : 2 Unterstellplatz/plätze
 Unüberdachter Parkplatz : auf Grundstück
- **Baby-Ausstattung :**
 Babytopf, Laufstall



Swimmingpool

Umgebung & Lokalisierung



Freizeitaktivitäten

- **Aktivitäten weniger als 20 km /12 Meilen entfernt :**
 Baden, Tretboot, Schnorcheln, Tauchen, Gerätetauchen, Banana-Boat, Wasserski, Jetski, Wellenreiten, Windsurfen, Segeln, Kitesurfen, Kanu/Kajak, Golf, Tennis, Reitschule, Ponyclub, Felsenklettern, Mountainbike (Strecke), Drachenfliegen, Ultraleichtfliegen, Fliegen (Club), Segelfliegen (Club), Bootsausflug, Pferdeausritt, Minigolf, Gokart, Fischen, Hochseeangeln, Angeln
- **Betreute Aktivitäten :**
 Segelschule, Tauchschule, Reitschule
- **Attraktionen und Entspannung :**
 Bar/Pub, Nachtclub, Restaurant, Park und Garten, Vergnügungspark, Zoo/Tierpark, Naturreservat, Kunstgalerie, Festival, Kunsthandwerk

Umgebung

- **Örtlichkeit :**
 - Meer/Ozean 1km
 - Sandstrand 1km
 - Kiesstrand 1,5km
 - Felsstrand 2km
 - FKK-Strand 1,5km
 - Öffentlicher Tennisplatz 1km
 - 9-Loch-Golfplatz 1,5km
 - 18-Loch-Golfplatz 10km
 - Flugplatz 15km
 - Windsurf-Spot 10km
 - Bergmassiv <50m
 - Yachthafen 1km
 - Helling für Jetskis 1,5km
- **Annehmlichkeiten :**
 - Stadtzentrum 1,5km
 - Bushaltestelle 1,5km
 - Fahrrad-/Mountainbikeverleih 1,5km
 - Autovermietung 1km
 - Bootsvermietung 1,5km
 - Tauchausrüstungsverleih 2km
 - Bäckerei 1km
 - Ortliche Geschäfte 1km
 - Luxus-/Markenboutiquen 1,5km
 - Friseursalon 1,5km
 - Internetcafé 1,5km
 - Post 1,5km
 - Bank 1km
 - Geldautomat 1km
 - Apotheke 1,5km
 - Arzt 1km
 - Krankenschwester 1km
 - Krankenhaus 20km

- Ambulanz 1,5km



Meer





Salon

Interieur

- **Maximalbelegung :**
10 Person(en)
- **Wohnfläche :**
150m²
- **Raumaufteilung :**
4 Schlafzimmer, Schlafbereich, Badezimmer, Waschraum/-räume, 2 WC, Wohnzimmer, Salon, separate Küche, Esszimmer, Essbereich, Fernsehzimmer, Waschküche, Innenhof, Veranda
- **Schlafplätze :**
2 Doppelbett(en), 1 Kingsize-Bett(en), 1 Futon(s) 2 Personen, 2 Einzelbett(en), 1 Babybett(en)
- **Komfort :**
Kamin, TV, Hi-Fi-Anlage, Videorekorder, DVD-Player, Gesellschaftsspiele, Bibliothek, Filmkollektion, Antennenanschluss, Kabel/Satellit, Wi-Fi (drahtloser Internetzugang), Kleiderschrank, Schrank, Garderobe, Radiowecker, vollständig klimatisiert, Tischventilator, Deckenventilator, Zentralheizung, Vorhänge, Rollos, Rollläden, Eingangscodex, Alarmanlage
- **Haushaltsausstattung :**
Geschirr/Besteck, Küchenutensilien, Kaffeebereiter, elektrische Kaffeemaschine, elektrischer Wasserkocher, Toaster, Gasherd, Elektroherd, Ofen, Mikrowelle, Abzugshaube, Kühlschrank, Gefrierschrank, Geschirrspüler, Waschmaschine, Bügeleisen, Bügelbrett

Exterieur

- **Grundstücksfläche :**
800m²
- **Außenanlage :**
Terrasse, überdachte Terrasse, Balkon, Belvedere
- **Äußerer Rahmen :**
Eingezäuntes Grundstück, Landschaftsgarten
- **Außenausstattung :**
Grill, Gartentisch(e), Gartenstuhl/-stühle, Gartensalon, Liegestuhl/-stühle, Hollywoodschaukel, Außendusche



separate Küche

Service

- **Wäsche :**
Bettlaken (1 mal pro Woche), Handtücher (1 mal pro Woche), Haushaltswäsche (1 mal pro Woche), Bettdecke(n) (1 mal pro Woche), Kissen (1 mal pro Woche)
- **Haus :**
Endreinigung, Garten-/Poolpflege (2 mal pro Woche)

Praktische Infos

- **Praktische Infos**
Kinderfreundlich
Nichtraucher-Ferienwohnung, Mobilfunknetz, eigenes Transportmittel empfehlenswert
Wasser : heiß/kalt, kein Trinkwasser
Stromspannung : 110-120V / 60Hz
Stromversorgung : Netz



Esszimmer

Fotoalbum - 1



Meer



Swimmingpool



Salon



Esszimmer

Fotoalbum - 2



separate Küche



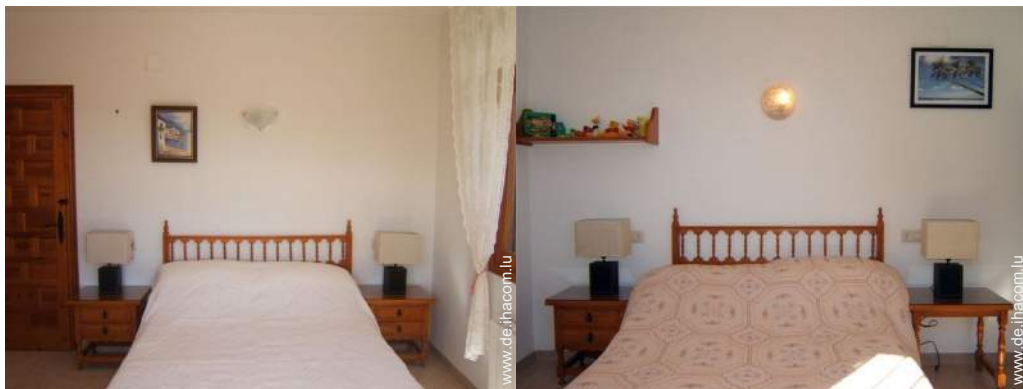
Doppelbett(en)



überdachte Terrasse



Fotoalbum - 3



Lokalisierung & Anfahrt



GPS-Koordinaten in Graden, Minuten, Sekunden:
Breitengrad 38°41'58.344"N - Längengrad 0°7'32.772"O
(Stadt)

Adresse

→ Valle del Portet
03724 Moraira

• Flughafen Alicante

→ Alicante, Provinz Alicante, Land Valencia, Spanien
→ Entfernung : 80km
→ Dauer : 1h15'

• Flughafen Valencia

→ Valencia, Provinz València, Land Valencia, Spanien
→ Entfernung : 110km
→ Dauer : 1h45'

- Alicante : Entfernung : 60km
- Teulada : Entfernung : 5km
- Benitachell : Entfernung : 2km

Kontakt

Name	Frau und Herr ELLICOTT Pat
Adresse	2 Hale Drive Mill Hill
Stadt	NW7 3DR LONDON
Land	Vereinigtes Königreich
Telefon	+44 (0) 208 906 3062 (Vereinigtes Königreich)
Gesprochene Sprachen	 



Verfügbarkeitskalender - ab : Mai 2012

Mai	Di	Mi	Do	Fr	Sa	So	Mo	Di	Mi	Do	Fr	Sa	So	Mo	Di	Mi	Do	Fr	Sa	So	Mo	Di	Mi	Do	Fr	Sa	So	Mo	Di	Mi	Do
2012	1	2	3	4	5	6	7	8	9	10	11	12	13	14	15	16	17	18	19	20	21	22	23	24	25	26	27	28	29	30	31
																							-	-	-	-	-	-	-	-	-

Jun	Fr	Sa	So	Mo	Di	Mi	Do	Fr	Sa	So	Mo	Di	Mi	Do	Fr	Sa	So	Mo	Di	Mi	Do	Fr	Sa							
2012	1	2	3	4	5	6	7	8	9	10	11	12	13	14	15	16	17	18	19	20	21	22	23	24	25	26	27	28	29	30
	-	-	-	-	-	-	-	-	-	-	-	-	-	-	-	-	-	-	-	-	-	-	-	-	-	-	-	-	-	-

Jul	So	Mo	Di	Mi	Do	Fr	Sa	So	Mo	Di	Mi	Do	Fr	Sa	So	Mo	Di	Mi	Do	Fr	Sa	So	Mo	Di							
2012	1	2	3	4	5	6	7	8	9	10	11	12	13	14	15	16	17	18	19	20	21	22	23	24	25	26	27	28	29	30	31
	-	-	-	-	-	-	-	-	-	-	-	-	-	-	-	-	-	-	-	-	-	-	-	-	-	-	-	-	-	-	

Gebucht

Monat : Vor >>

Miettarife - Haus - 10 Person(en)

Tarife	Nacht	Wochenende	Woche	2 Wochen	Monat
<input type="checkbox"/> Nebensaison	-	-	922€ *	-	-
<input type="checkbox"/> Übergangssaison	-	-	1094€ *	-	-
<input type="checkbox"/> Hauptsaison	-	-	1382€ * (Samstag)	-	-

(Anreisetag)

Buchten





Swimmingpool



Salon



Esszimmer



Meer

Buchungskonditionen

• Buchung

- Bezahlung bei Buchung : 30% des Mietbetrags
- Bezahlung des Restbetrags : 45 Tage vor Aufenthalt
- Kautionsverlangt : 288€ *

• Vermietung

- Inkl. Nebenkosten
- Inkl. Endreinigungspauschale

► [Buchen](#)

► [Vermieter kontaktieren](#)

Akzeptierte Zahlungsarten

- Banküberweisung • Scheck

Nehmen Sie direkten Kontakt mit den Vermietern auf.

www.de.ihacom.lu

Anzeige Nr.

50908

>> [Buchen](#) <<

Kontakt

Name	Frau und Herr ELLICOTT Pat
Adresse	2 Hale Drive Mill Hill
Stadt	NW7 3DR LONDON
Land	Vereinigtes Königreich
Telefon	+44 (0) 208 906 3062 (Vereinigtes Königreich)

Gesprochene Sprachen



* Umrechnungskurs (Richtwert) : 100€ = 127\$ = 86.8£

Anzeige Nr. 50908

www.de.ihacom.lu



>> FERIENWOHNUNGEN

Internet
Holiday
Ads



Internet
Holiday
Ads



VON PRIVAT AN PRIVAT