

# Ferienwohnung Märkisch Oderland "Haus H&M"



traditionelle Unterkunft, freistehend,  
2 Stockwerke, eigener Eingang, in/auf:  
Privatbesitz

Rahmen : behaglich, historisch

Gästekapazität : 16 Person(en)  
Schlafzimmer : 8



Deutscher Tourismusverband (4 Sterne)

Rehfelde bei Strausberg - Land Brandenburg

Deutschland

Buchung : +49 (0) 3343571698 (Deutschland)

Anzeige Nr. 63471

www.de.ihacom.lu



Internet  
Holiday  
Ads



Internet  
Holiday  
Ads



## Ferienwohnung



traditionelle Unterkunft, freistehend, 2 Stockwerke, eigener Eingang, in/auf: Privatbesitz

### • Ideal für alle Altersgruppen, Familiengruppen

- **Ausblick :** Landschaft, Garten/Park, Hof, Felder, Wiese, Wald
- **Rahmen :** behaglich, historisch
- **Ausrichtung :** Süden

## Extras

### • **Parkplatz :**

Überdachter Parkplatz : 1 private(r)  
Unüberdachter Parkplatz : 4 auf Grundstück

### • **Vorzüge :**

Sauna, Fitnessgerät(e), Kicker, Dart, 4 Fahrrad/-räder

### • **Baby-Ausstattung :**

Babywanne, Babytopf



Gästezimmer

## Umgebung & Lokalisierung



Land



Angeln

### Freizeitaktivitäten

#### • **Aktivitäten weniger als 20 km /12 Meilen entfernt :**

Baden, Tretboot, Kanu/Kajak, Golf, Tennis, Squash, Reitschule, Wandern, Klettern, Ultraleichtfliegen, Heißluftballon, Fliegen (Club), Segelfliegen (Club), Pferdeausritt, Minigolf, Skateboard (Halfpipe/Ramp), RC-Flugplatz, Bowling, Volleyball, Paintball, Jagen, Fischen, Angeln

#### • **Betreute Aktivitäten :**

Reitschule

#### • **Attraktionen und Entspannung :**

Bar/Pub, Restaurant, Kino, Park und Garten, Zoo/Tierpark, Naturreservat, Ausstellungszentrum, Kunstgalerie, historische Sehenswürdigkeit, Museum, Theater, Antiquitäten & Trödel, Kunsthandwerk, Pferderennbahn, natürliche Bäder, Sauna, Fitnesscenter, Biobauernhof

### Umgebung

#### • **Örtlichkeit :**

- Beheiztes Schwimmbad 7,5km
- Sandstrand 4km
- Kiesstrand 4km
- Öffentliches Schwimmbad 7,5km
- 18-Loch-Golfplatz 10km
- Flugplatz 7,5km
- See 4km
- Wald 1km

#### • **Annehmlichkeiten :**

- Dorfzentrum 300m
- Bushaltestelle <50m
- Fahrrad-/Mountainbikeverleih <50m
- Autovermietung 7,5km
- Bootsvermietung 20km
- Wäscherei/Wäscheverleih 7,5km
- Bäckerei 300m
- Ortliche Geschäfte 300m
- Supermarkt 200m
- Friseursalon <50m
- Post 100m
- Bank <50m
- Geldautomat <50m
- Apotheke 300m
- Arzt 300m
- Krankenhaus 7,5km



großes Schlafzimmer



Ihr Gastgeber



Apartment

### Interieur

- **Maximalbelegung :**  
16 Person(en) - 16 Erwachsene(r)
- **Wohnfläche :**  
45m<sup>2</sup>
- **Raumaufteilung :**  
8 Schlafzimmer, Schlafbereich, 5 Badezimmer, 1 WC, Wohnzimmer 14m<sup>2</sup>, amerikanische Küche, Essbereich, Bar, Waschküche, Keller, Innenhof
- **Schlafplätze :**  
8 Doppelbett(en), 1 Einzelbett(en), 1 Babybett(en)
- **Komfort :**  
TV, Hi-Fi-Anlage, Videorekorder, DVD-Player, Gesellschaftsspiele, Bibliothek, Faxgerät, Kabel/Satellit, Internetzugang, Wi-Fi (drahtloser Internetzugang), Kleiderschrank, Schrank, Garderobe, Schließfach, Föhn, Fliegenfenster, Tischventilator, Zentralheizung, Vorhänge, Rollos, Doppelverglasung, Feueralarm, ferngesteuertes Eingangstor
- **Haushaltsausstattung :**  
Geschirr/Besteck, Küchenutensilien, elektrische Kaffeemaschine, elektrischer Wasserkocher, Toaster, Zitruspresse, Raclette-Grill, Herdplatten, Mikrowelle, Kühlschrank, Waschmaschine, Wäschetrockner, Staubsauger, Bügeleisen, Bügelbrett

### Exterieur

- **Grundstücksfläche :**  
2000m<sup>2</sup>
- **Außenanlage :**  
Überdachte Terrasse 40m<sup>2</sup>, Sonnenterrasse 45m<sup>2</sup>, Pavillon, Gartenhäuschen
- **Äußerer Rahmen :**  
Privater Hof > 1000m<sup>2</sup>, eingezäuntes Grundstück 2000m<sup>2</sup>, Garten 400m<sup>2</sup>, Rasen 200m<sup>2</sup>
- **Außenausstattung :**  
Grill, Gartentisch(e), 18 Gartenstuhl/-stühle, Laube, Sonnenschirm, 4 Liegestuhl/-stühle, Hollywoodschaukel, Schaukel, Klettergerüst, Sandkasten, Außendusche



Gästezimmer

### Service

- **Wäsche :**  
Bettlaken (1 mal pro Woche), Handtücher (1 mal pro Woche), Strandtücher gegen Aufpreis (+2€), Bettdecke(n), Steppdecke(n)
- **Haus :**  
Endreinigung gegen Aufpreis (+20€), Parkplatz, Flughafen-/Bahnhofstransfer gegen Aufpreis
- **Personal :**  
Massage gegen Aufpreis, Fremdenführer gegen Aufpreis
- **Restauration :**  
Frühstück gegen Aufpreis (+6€), Grillen gegen Aufpreis, Picknickkorb gegen Aufpreis (+6€)

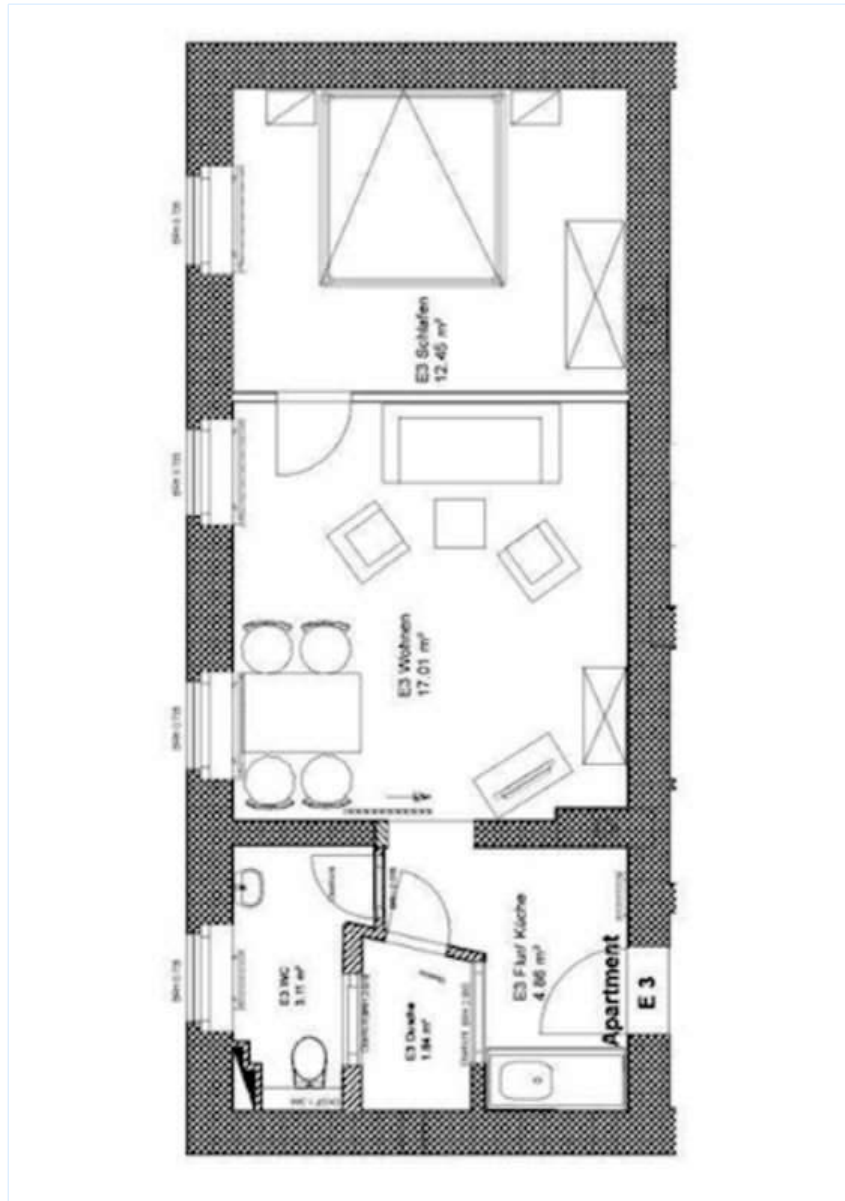
### Praktische Infos

- **Praktische Infos**  
Kinderfreundlich  
Tiere erlaubt  
Vor Ort anwesend : Haustiere  
Nichtraucher-Ferienwohnung, Mobilfunknetz  
Wasser : heiß/kalt  
Stromspannung : 220-240V / 50Hz  
Stromversorgung : Netz



Apartment

Grundrissplan



www.de.ihacom.lu



Fotoalbum - 1



Ihr Gastgeber



großes Schlafzimmer



Gästezimmer



Apartment



Apartment

Fotoalbum - 2



Gästezimmer



Gästezimmer



Gästezimmer



Bar



Bar



Sauna



Sauna



Ansicht Osten



Ansicht Osten



Ansicht Westen

Fotoalbum - 3



Ansicht Westen



Küche



Winter



Blick aufs Land



Haustiere



Haustiere



Winter



Außenbereich



Park und Garten



Grill



Badevergnügen in der Nähe

### Lokalisierung & Anfahrt



GPS-Koordinaten in Graden, Minuten, Sekunden:  
Breitengrad 52°31'43"N - Längengrad 13°55'29"O  
(Unterkunft)

#### Adresse

→ Bahnhofstrasse 26  
15345 Rehfelde bei Strausberg

#### • Autobahn (Ausfahrt) A10

→ Rüdersdorf bei Berlin, Land Brandenburg, Deutschland  
→ Entfernung : 10km  
→ Dauer : 20'

#### • Flughafen Berlin Schönefeld


→ Berlin, Land Berlin, Deutschland  
→ Entfernung : 40km  
→ Dauer : 50'

#### • Bahnhof Rehfelde

→ Rehfelde bei Strausberg, Land Brandenburg, Deutschland  
→ Entfernung : 200m  
→ Dauer : 5'

- Strausberg : Entfernung : 12km
- Berlin : Entfernung : 32km
- Potsdam : Entfernung : 55km

### Kontakt

Name	Frau MORA Heidrun & Herr MORA Michael Haus H&M
Adresse	Bahnhofstrasse 26
Stadt	15345 REHFELDE
Land	Deutschland
Telefon	+49 (0) 3343571698 (Deutschland) Von 07:00 AM bis 10:00 PM (GMT/UTC)
Mobil	+49 (0) 1717132995 (Deutschland)
Mobil 2	+49 (0) 1639606988 (Deutschland)
Fax	+49 (0) 3343571692 (Deutschland)
Gesprochene Sprachen	



Verfügbarkeitskalender - ab : Mai 2012

Mai	Di	Mi	Do	Fr	Sa	So	Mo	Di	Mi	Do	Fr	Sa	So	Mo	Di	Mi	Do	Fr	Sa	So	Mo	Di	Mi	Do	Fr	Sa	So	Mo	Di	Mi	Do	
2012	1	2	3	4	5	6	7	8	9	10	11	12	13	14	15	16	17	18	19	20	21	22	23	24	25	26	27	28	29	30	31	




Jun	Fr	Sa	So	Mo	Di	Mi	Do	Fr	Sa	So	Mo	Di	Mi	Do	Fr	Sa	So	Mo	Di	Mi	Do	Fr	Sa							
2012	1	2	3	4	5	6	7	8	9	10	11	12	13	14	15	16	17	18	19	20	21	22	23	24	25	26	27	28	29	30
	-	-	-	-	-	-	-	-	-	-	-	-	-	-	-	-	-	-	-	-	-	-	-	-	-	-	-	-	-	-

Jul	So	Mo	Di	Mi	Do	Fr	Sa	So	Mo	Di	Mi	Do	Fr	Sa	So	Mo	Di	Mi	Do	Fr	Sa	So	Mo	Di							
2012	1	2	3	4	5	6	7	8	9	10	11	12	13	14	15	16	17	18	19	20	21	22	23	24	25	26	27	28	29	30	31
	-	-	-	-	-	-	-	-	-	-	-	-	-	-	-	-	-	-	-	-	-	-	-	-	-	-	-	-	-	-	

Monat : Vor >>

Miettarife - traditionelle Unterkunft - 16 Person(en)

Tarife	Nacht	Wochenende	Woche	2 Wochen	Monat
 Nebensaison	45€	105€ (Samstag)	325€	625€	-
 Feiertagsangebot	-	-	350€	-	-
 Sondersaison	-	-	325€	-	-

(Anreisetag)

Buchten





Gästezimmer



Apartment



Apartment



Ihr Gastgeber



großes Schlafzimmer

### Buchungskonditionen

#### • Buchung

- Bezahlung bei Buchung : 70% des Mietbetrags
- Bezahlung des Restbetrags : bei Schlüsselübergabe

#### • Vermietung

- Inkl. Nebenkosten
- Endreinigungspauschale extra : 20€
- Zuschlag einberechnen für :
  - Tiere
  - zusätzliche(s) Bett(en)
  - Türkisches Bad, Sauna
  - Feuerholz

► Buchen

► Vermieter kontaktieren

Nehmen Sie direkten Kontakt mit den Vermietern auf.

[www.de.ihacom.lu](http://www.de.ihacom.lu)

Anzeige Nr.

63471

>> Buchen <<

### Akzeptierte Zahlungsarten

- Banküberweisung • Bar

### Kontakt

Name	Frau MORA Heidrun & Herr MORA Michael Haus H&M
Adresse	Bahnhofstrasse 26
Stadt	15345 REHFELDE
Land	Deutschland
Telefon	+49 (0) 3343571698 (Deutschland) Von 07:00 AM bis 10:00 PM (GMT/UTC)
Mobil	+49 (0) 1717132995 (Deutschland)
Mobil 2	+49 (0) 1639606988 (Deutschland)
Fax	+49 (0) 3343571692 (Deutschland)
Gesprochene Sprachen	

Anzeige Nr. 63471

[www.de.ihacom.lu](http://www.de.ihacom.lu)



>> FERIEWOHNUNGEN

Internet  
Holiday  
Ads



Internet  
Holiday  
Ads



VON PRIVAT AN PRIVAT