

# Ferienwohnung Plakias "Nostalgia"



**Apartment** 1. Stock, gemeinsamer Eingang, in/auf: Bastide mit Charme 1 Stockwerk

Rahmen : ländlich, Meer

Gästekapazität : 18 Person(en)

Schlafzimmer : 6

Zimmer : 2

Plakias - Präfektur Rethymnon - Kreta  
Griechenland

Anzeige Nr. 65466

[www.de.ihacom.lu](http://www.de.ihacom.lu)



Internet  
Holiday  
Ads



Internet  
Holiday  
Ads



## Ferienwohnung



Apartment 1. Stock, gemeinsamer Eingang,  
in/auf: Bastide mit Charme 1 Stockwerk

- **Ideal für alle Altersgruppen, Familien**
- **Ausblick :** Panorama, Meer/Ozean, Gebirge, Landschaft, Garten/Park, spektakulärer Sonnenuntergang
- **Rahmen :** ländlich, Meer
- **Ausrichtung :** Süd-Westen

## Extras

- **Parkplatz :**  
Unüberdachter Parkplatz : 10 auf Grundstück
- **Baby-Ausstattung :**  
Laufstall, Kinderwagen

**Besondere Vorzüge :**  
Direkter Zugang zum Strand



Blick aufs Meer

## Umgebung & Lokalisierung



Meer



Reiten



Angeln

### Freizeitaktivitäten

- **Aktivitäten weniger als 20 km /12 Meilen entfernt :**

Baden, Tauchen, Reitschule, Wandern, Felsenklettern, Mountainbike (Strecke), Bootsausflug, Pferdeausritt, Eselreiten, Fischen

- **Betreute Aktivitäten :**

Tauchschule, Reitschule

- **Attraktionen und Entspannung :**

Restaurant

### Umgebung

- **Örtlichkeit :**

- Meer/Ozean 300m  
- Sandstrand 300m  
- Kiesstrand 300m  
- Felsstrand 300m  
- Yachthafen 1,5km

- **Annehmlichkeiten :**

- Dorfzentrum 3km  
- Bushaltestelle 3km  
- Autovermietung 3km  
- Tauchausrüstungsverleih 3km  
- Wäscherei/Wäscheverleih 3km  
- Bäckerei 3km  
- Ortliche Geschäfte 3km  
- Supermarkt 3km  
- Friseursalon 3km  
- Internetcafé 3km  
- Post 3km  
- Geldautomat 3km  
- Apotheke 3km  
- Arzt 3km



Klettergerüst



Meer



Ausblick Balkon

### Exterieur

- **Grundstücksfläche :**  
4000m<sup>2</sup>
- **Außenanlage :**  
Terrasse 38m<sup>2</sup>, Balkon 7m<sup>2</sup>, Sonnenterrasse 150m<sup>2</sup>
- **Äußerer Rahmen :**  
Privater Hof 1000m<sup>2</sup>, eingezäuntes Grundstück 4000m<sup>2</sup>, Garten 30m<sup>2</sup>, Landschaftsgarten 30m<sup>2</sup>, Rasen 15m<sup>2</sup>, Olivenhain 3000m<sup>2</sup>, Obstgarten 300m<sup>2</sup>, Gemüsegarten 60m<sup>2</sup>
- **Außenausstattung :**  
Grill, Gartentisch(e), 18 Gartenstuhl/-stühle, Servierwagen, Sonnenschirm, Gartensalon, 10 Liegestuhl/-stühle, Hollywoodschaukel, Schaukel, Klettergerüst, Sandkasten



Inneneinrichtung

### Interieur

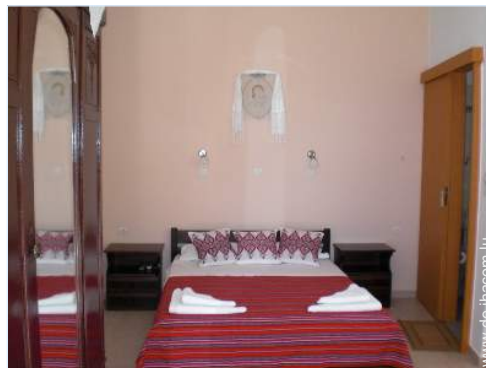
- **Maximalbelegung :**  
18 Person(en) - 16 Erwachsene(r), 2 Kind(er)
- **Wohnfläche :**  
35m<sup>2</sup>
- **Raumaufteilung :**  
2 Zimmer, 6 Schlafzimmer, Schlafbereich, 1 Badezimmer, 1 Waschraum/-räume, 1 WC, Wohnzimmer 9m<sup>2</sup>, Salon, Kochnische
- **Schlafplätze :**  
1 Doppelbett(en), 1 Sofabett(en) 1 Person, 1 Babybett(en), 1 zusätzliche Schlafmöglichkeit(en)
- **Komfort :**  
TV, Gesellschaftsspiele, Bibliothek, Antennenanschluss, Telefon, Computer, Kabel/Satellit, Internetzugang, Kleiderschrank, Schrank, Föhn, Fliegenfenster, vollständig klimatisiert, Tischventilator, Deckenventilator, Zentralheizung, Vorhänge, Doppelverglasung, Rollläden
- **Haushaltsausstattung :**  
Geschirr/Besteck, Küchenutensilien, Kaffeebereiter, elektrische Kaffeemaschine, Toaster, Zitruspresse, Mikrowelle, elektrische Fritteuse, Abzugshaube, Kühlschrank, Bügeleisen, Bügelbrett

### Service

- **Wäsche :**  
Bettlaken (2 mal pro Woche), Handtücher (4 mal pro Woche), Haushaltswäsche (2 mal pro Woche), Bettdecke(n) (1 mal pro Woche), Kissen (1 mal pro Woche)
- **Haus :**  
Zimmerservice (3 mal pro Woche), Endreinigung, Garten-/Poolpflege (3 mal pro Woche), Parkplatz, Flughafen-/Bahnhofstransfer gegen Aufpreis (+100€)
- **Restauration :**  
Frühstück gegen Aufpreis (+6€)

### Praktische Infos

- **Praktische Infos**  
Kinderfreundlich  
Tiere erlaubt  
Vor Ort anwesend : Haustiere, Nutztiere  
Mobilfunknetz, eigenes Transportmittel empfehlenswert  
Wasser : heiß/kalt  
Stromspannung : 220-240V / 50Hz  
Stromversorgung : Netz
- **Empfang von Behinderten**  
Behindertengerecht für : motorisch Behinderte



Doppelbett(en)

Fotoalbum - 1



Meer



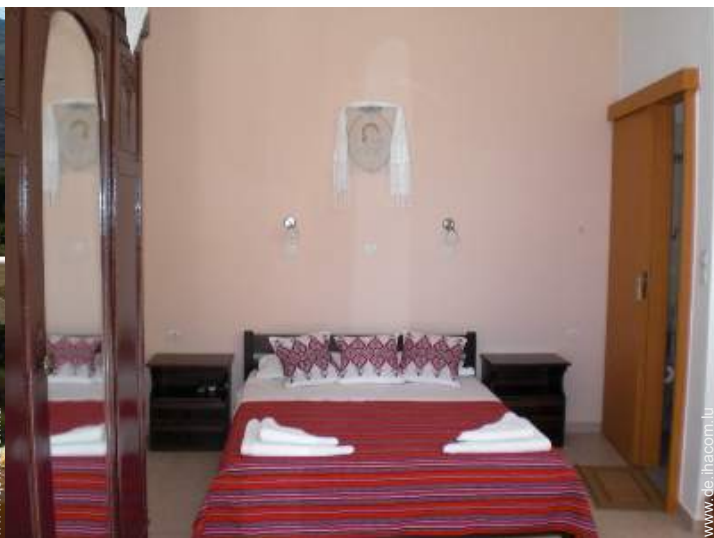
Klettergerüst



Blick aufs Meer



Ausblick Balkon



Doppelbett(en)

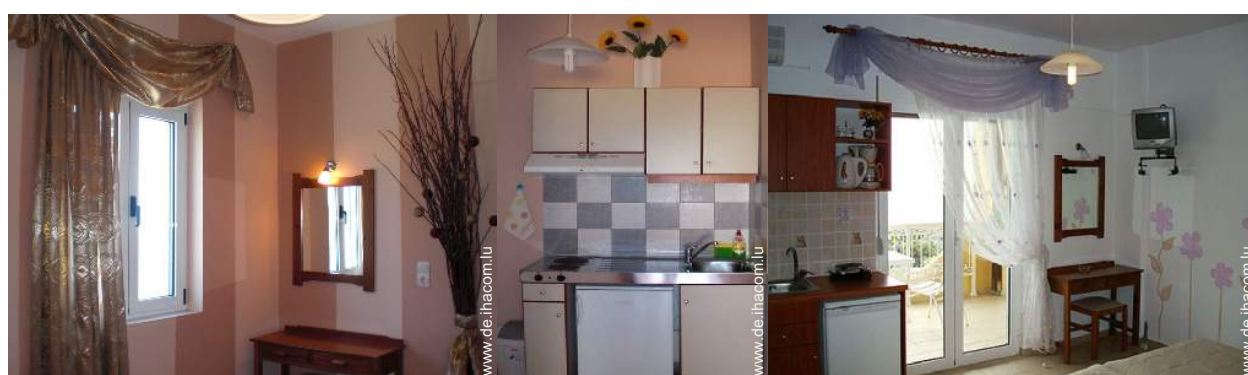
Fotoalbum - 2



Inneneinrichtung

Wohnzimmer

Hauptschlafzimmer



WC

Ausblick Küche

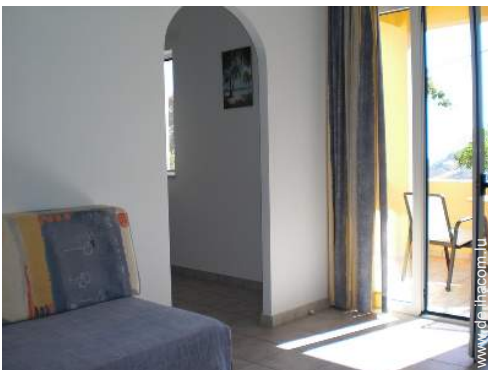
Ausblick Schlafzimmer



Haus



Fotoalbum - 3



### Lokalisierung & Anfahrt



GPS-Koordinaten in Graden, Minuten, Sekunden:  
Breitengrad 35°11'37"N - Längengrad 24°21'54"O  
(Unterkunft)

#### Adresse

→ Souda-Sellia-D.Foinika  
740 60 Plakias

#### • Flughafen Héraklion Níkos Kazantzákis

→ Heraklion, Präfektur Iraklion, Kreta, Griechenland  
→ Entfernung : 120km  
→ Dauer : 1h45'

#### • Flughafen Chania Ioannis Daskalogiannis

→ Chania, Präfektur Chania, Kreta, Griechenland  
→ Entfernung : 110km  
→ Dauer : 1h30'

#### • Hafenbahnhof Souda

→ Souda, Präfektur Chania, Kreta, Griechenland  
→ Entfernung : 95km  
→ Dauer : 1h15'

- Rethymnon : Entfernung : 38km
- Heraklion : Entfernung : 120km
- Chania : Entfernung : 105km

### Kontakt

Name	Herr KAOUDIS Kiriakos
Adresse	Souda - Sellia D. Foinika
Stadt	74060 PLAKIAS
Land	Griechenland
Telefon	+30 2832031590 (Griechenland) Von 07:00 AM bis 01:15 PM (GMT/UTC +02:00)
Mobil	+30 6945180469 (Griechenland)
Mobil 2	+30 6942934501 (Griechenland)
Fax	+30 2832032115 (Griechenland)

#### Gesprochene Sprachen



Verfügbarkeitskalender - ab : Mai 2012

Mai	Di	Mi	Do	Fr	Sa	So	Mo	Di	Mi	Do	Fr	Sa	So	Mo	Di	Mi	Do	Fr	Sa	So	Mo	Di	Mi	Do	Fr	Sa	So	Mo	Di	Mi	Do
2012	1	2	3	4	5	6	7	8	9	10	11	12	13	14	15	16	17	18	19	20	21	22	23	24	25	26	27	28	29	30	31

Jun	Fr	Sa	So	Mo	Di	Mi	Do	Fr	Sa	So	Mo	Di	Mi	Do	Fr	Sa	So	Mo	Di	Mi	Do	Fr	Sa							
2012	1	2	3	4	5	6	7	8	9	10	11	12	13	14	15	16	17	18	19	20	21	22	23	24	25	26	27	28	29	30
	-	-	-	-	-	-	-	-	-	-	-	-	-	-	-	-	-	-	-	-	-	-	-	-	-	-	-	-	-	

Jul	So	Mo	Di	Mi	Do	Fr	Sa	So	Mo	Di	Mi	Do	Fr	Sa	So	Mo	Di	Mi	Do	Fr	Sa	So	Mo	Di							
2012	1	2	3	4	5	6	7	8	9	10	11	12	13	14	15	16	17	18	19	20	21	22	23	24	25	26	27	28	29	30	31
	-	-	-	-	-	-	-	-	-	-	-	-	-	-	-	-	-	-	-	-	-	-	-	-	-	-	-	-	-	-	

Gebucht

Monat : Vor >>

Miettarife - Apartment - 18 Person(en)

Tarife	Nacht	Wochenende	Woche	2 Wochen	Monat
<input type="checkbox"/> Nebensaison	35€ ↓ > 3	-	-	-	-
<input type="checkbox"/> Hauptsaison	40€ ↓ > 3	-	-	-	-

↓ Staffeltarif > Minimum Nacht

Buchen





Blick aufs Meer



Ausblick Balkon



Doppelbett(en)



Meer



Klettergerüst

### Buchungskonditionen

#### • Buchung

- Bezahlung bei Buchung :  
30% des Mietbetrags
- Bezahlung des Restbetrags :  
bei Schlüsselübergabe

#### • Vermietung

- Nebenkosten extra
- Inkl. Kurtaxe
- Inkl. Endreinigungspauschale
- Zuschlag einberechnen für :  
- zusätzliche(s) Bett(en)

► Buchen

► Vermieter kontaktieren

Nehmen Sie direkten Kontakt mit den Vermietern auf.

[www.de.ihacom.lu](http://www.de.ihacom.lu)

Anzeige Nr.

65466

>> Buchen <<

### Kontakt

Name	Herr KAOUDIS Kiriakos
Adresse	Souda - Sellia D. Foinika
Stadt	74060 PLAKIAS
Land	Griechenland
Telefon	+30 2832031590 (Griechenland) Von 07:00 AM bis 01:15 PM (GMT/ UTC +02:00)
Mobil	+30 6945180469 (Griechenland)
Mobil 2	+30 6942934501 (Griechenland)
Fax	+30 2832032115 (Griechenland)

Gesprochene  
Sprachen



### Akzeptierte Zahlungsarten

- Banküberweisung • Bar

Anzeige Nr. 65466

[www.de.ihacom.lu](http://www.de.ihacom.lu)



>> FERIEWOHNUNGEN

Internet  
Holiday  
Ads



Internet  
Holiday  
Ads



VON PRIVAT AN PRIVAT