

Ferienwohnung Kato Daratsos "Beach Walk"



Landhaus, freistehend, ebenerdig,
eigener Eingang, in/auf: Privatbesitz

Rahmen : direkt am Wasser,
romantisch

Gästekapazität : 6 Person(en)

Schlafzimmer : 2

Zimmer : 1

Kato Daratsos - Präfektur Chania - Kreta
Griechenland

Anzeige Nr. 75289

www.de.ihacom.lu



Internet
Holiday
Ads



Internet
Holiday
Ads



VON PRIVAT AN PRIVAT

Ferienwohnung



Landhaus, freistehend, ebenerdig, eigener Eingang, in/auf: Privatbesitz

- **Ideal für Familien, Paare mit Baby**
- **Ausblick :** Meer/Ozean, Landschaft, Garten/Park, Stadt, spektakulärer Sonnenuntergang
- **Rahmen :** direkt am Wasser, romantisch

Extras

• Vorzüge :

Tischtennis, 4 Tischtennisschläger, Volleyballfeld, Minigolf, 2 Fahrrad/-räder, Pferde und Reitausrüstung

Besondere Vorzüge :
Direkter Zugang zum Strand



Meeressicht

Umgebung & Lokalisierung



Meer Ski Reiten Angeln



Thalasso Festival

Freizeitaktivitäten

- **Aktivitäten weniger als 20 km /12 Meilen entfernt :**

Baden, Wasserski, Jetski, Wellenreiten, Ponyclub, Spazierweg, Minigolf, Bowling

- **Betreute Aktivitäten :**

Reitschule

- **Attraktionen und Entspannung :**

Restaurant, Park und Garten

Umgebung

- **Örtlichkeit :**

- Meer/Ozean <50m
- Sandstrand <50m
- Windsurf-Spot <50m
- Surf-Spot <50m
- Helling für Jetskis <50m

- **Annehmlichkeiten :**

- Dorfzentrum 800m
- Stadtzentrum 2,5km
- Bushaltestelle 50m
- Fahrrad-/Mountainbikeverleih 50m
- Roller-/Motorradvermietung <50m
- Autovermietung 50m
- Bootsvermietung 2km
- Bäckerei 200m
- Supermarkt 200m
- Friseursalon 100m
- Apotheke 500m
- Krankenhaus 3km



Haus



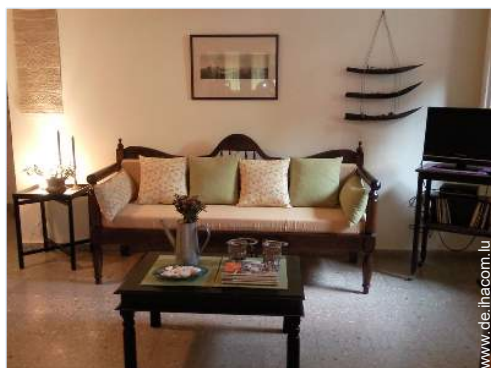
Ausblick Haus

Exterieur

- **Grundstücksfläche :**
1000m²
- **Außenanlage :**
Terrasse, Balkon, Pergola, Gartenhäuschen, traditionelles Zelt
- **Äußerer Rahmen :**
Garten 1000m²
- **Außenausstattung :**
Außenküche, Freiluftsalon, Pizaofen, Grill, Gasgrill, Gartentisch(e), 6 Gartenstuhl/-stühle, Sonnenschirm, 2 Chaiselongue(s), 2 Hängematte(n), 2 Schaukelstuhl/-stühle, Schaukel, Außendusche



Wohnzimmer



Wohnzimmer

Interieur

- **Maximalbelegung :**
6 Person(en) - 4 Erwachsene(r), 2 Kind(er)
- **Wohnfläche :**
100m²
- **Raumaufteilung :**
1 Zimmer, 2 Schlafzimmer, 2 Badezimmer, Wohnzimmer 45m², Salon 40m², amerikanische Küche, Esszimmer, Fernsehzimmer, Veranda
- **Schlafplätze :**
2 Doppelbett(en), 1 Sofabett(en) 2 Personen, 5 Einzelbett(en), 1 Babybett(en), 2 Feldbett(en)
- **Komfort :**
Kamin, TV, Hi-Fi-Anlage, DVD-Player, Kleiderschrank, Föhn, beheizter Handtuchrockner, Massagedusche, Fliegenfenster, Zentralheizung, elektrische Heizung
- **Haushaltsausstattung :**
Geschirr/Besteck, Kaffeebereiter, Toaster, Fondue-Gerät, Fleischgrill, Elektroherd, Kühlschrank, Bügeleisen, Bügelbrett

Service

- **Haus :**
Hausmeister/Conciere, Parkplatz

Praktische Infos

- **Praktische Infos**
Kinderfreundlich
Tiere erlaubt
Wasser : heiß/kalt
Stromspannung : 110-120V / 60Hz
Stromversorgung : Netz



Kochecke

Fotoalbum - 1



Ausblick Haus



Haus



Meeressicht



Wohnzimmer



Kochecke

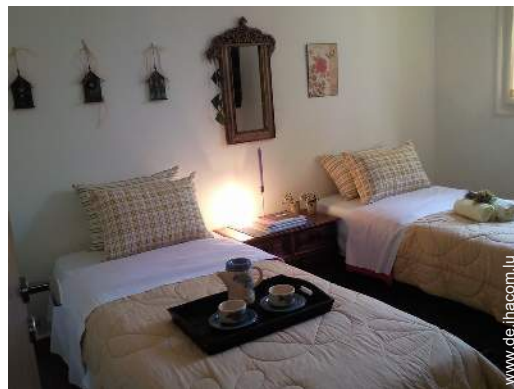
Fotoalbum - 2



Wohnzimmer



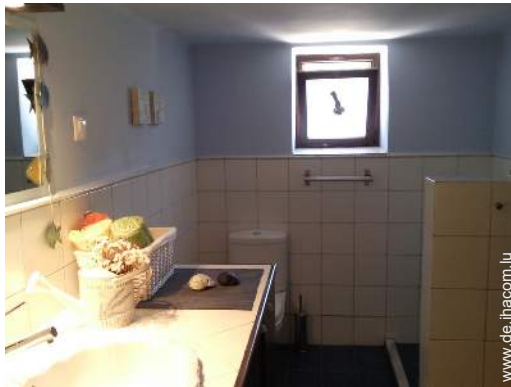
Schlafzimmer



Schlafzimmer



Badezimmer



Badezimmer



Sonnenschirm



Außenausstattung



Garten

Fotoalbum - 3



Außenausstattung



Außenausstattung



Außenausstattung



Ansicht Nord-Westen



Grill



Außenmobiliar



Fahrrad/-räder



Ansicht Westen



Meer

Lokalisierung & Anfahrt



GPS-Koordinaten in Graden, Minuten, Sekunden:
Breitengrad 35°30'2.484"N - Längengrad 23°58'28.74"O
(Stadt)

Adresse

→ Papanikoli 4
Makrys Tichos
731 00 Kato Daratsos

- Makris Tichos : Entfernung : 1km

Kontakt

Name	Frau PIMPLI Nathalie
Adresse	Michelidaki 19
Stadt	73132 CHANIA-CRETE
Land	Griechenland
Telefon	+30 2821046801 (Griechenland)
Mobil	+30 6977312026 (Griechenland)
Fax	+30 2821043282 (Griechenland)

Gesprochene
Sprachen



Verfügbarkeitskalender - ab : Mai 2012

Mai	Di	Mi	Do	Fr	Sa	So	Mo	Di	Mi	Do	Fr	Sa	So	Mo	Di	Mi	Do	Fr	Sa	So	Mo	Di	Mi	Do	Fr	Sa	So	Mo	Di	Mi	Do	
2012	1	2	3	4	5	6	7	8	9	10	11	12	13	14	15	16	17	18	19	20	21	22	23	24	25	26	27	28	29	30	31	

Jun	Fr	Sa	So	Mo	Di	Mi	Do	Fr	Sa	So	Mo	Di	Mi	Do	Fr	Sa	So	Mo	Di	Mi	Do	Fr	Sa							
2012	1	2	3	4	5	6	7	8	9	10	11	12	13	14	15	16	17	18	19	20	21	22	23	24	25	26	27	28	29	30
	-	-	-	-	-	-	-	-	-	-	-	-	-	-	-	-	-	-	-	-	-	-	-	-	-	-	-	-	-	-

Jul	So	Mo	Di	Mi	Do	Fr	Sa	So	Mo	Di	Mi	Do	Fr	Sa	So	Mo	Di	Mi	Do	Fr	Sa	So	Mo	Di							
2012	1	2	3	4	5	6	7	8	9	10	11	12	13	14	15	16	17	18	19	20	21	22	23	24	25	26	27	28	29	30	31
	-	-	-	-	-	-	-	-	-	-	-	-	-	-	-	-	-	-	-	-	-	-	-	-	-	-	-	-	-	-	

Monat : Vor >>

Miettarife - Landhaus - 6 Person(en)

Tarife	Nacht	Wochenende	Woche	2 Wochen	Monat
 Nebensaison	80€	-	-	-	-
 Übergangssaison	110€	-	-	-	-
 Hauptsaison	130€	-	-	-	-

Buchen





Meeressicht



Wohnzimmer



Kochecke



Ausblick Haus



Haus

Kontakt

Name	Frau PIMPLI Nathalie
Adresse	Michelidaki 19
Stadt	73132 CHANIA-CRETE
Land	Griechenland
Telefon	+30 2821046801 (Griechenland)
Mobil	+30 6977312026 (Griechenland)
Fax	+30 2821043282 (Griechenland)

Gesprochene Sprachen

► Buchen

► Vermieter kontaktieren

Nehmen Sie direkten Kontakt mit den Vermietern auf.

www.de.ihacom.lu

Anzeige Nr.

75289

>> Buchen <<

Anzeige Nr. 75289

www.de.ihacom.lu



>> FERIENWOHNUNGEN

Internet
Holiday
Ads



Internet
Holiday
Ads



VON PRIVAT AN PRIVAT