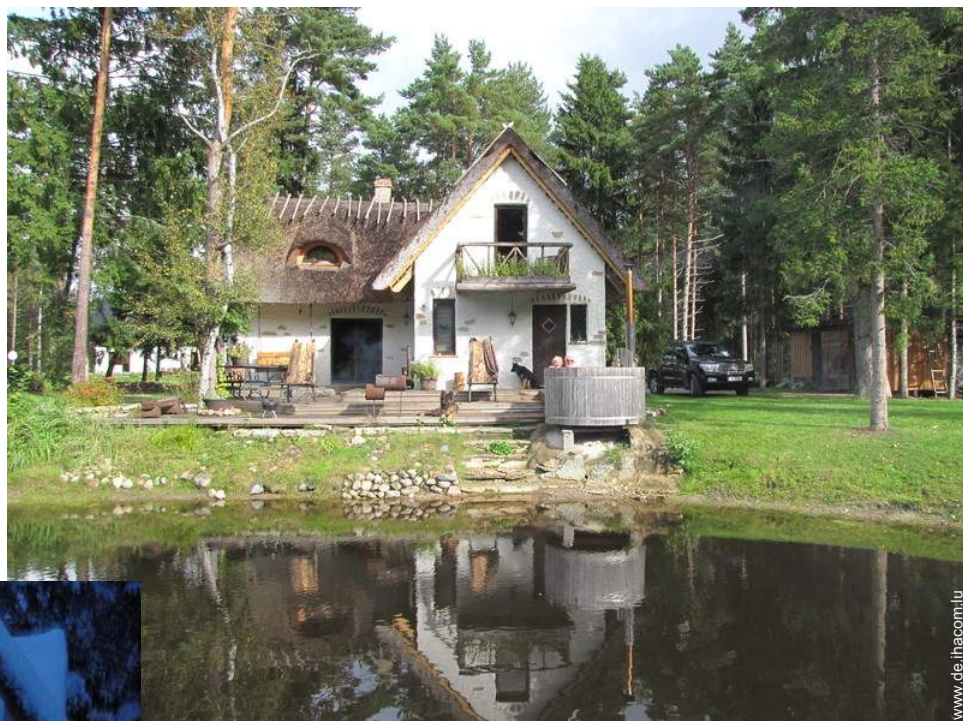


exklusive Ferienwohnung Keila "Kleemeti"



exklusives ehem. Lagerhaus,
freistehend, ebenerdig, eigener Eingang,
in/auf: komfortable Siedlung

Rahmen : naturbelassen, still

Gästekapazität : 6 Person(en)

Schlafzimmer : 3

Zimmer : 4



Meublé de Tourisme (4 Sterne)

Keila - Kreis Harju - Harjumaa

Estland

Buchung : +31 (0) 655346508 (Niederlande)

Anzeige Nr. 7506

www.de.ihacom.lu



Internet
Holiday
Ads



Internet
Holiday
Ads



exklusive Ferienwohnung



exklusives ehem. Lagerhaus, freistehend, ebenerdig, eigener Eingang, in/auf: komfortable Siedlung

- **Ausblick :** Panorama, freier Ausblick, ohne Visavis, Wald, See, Dorf
- **Rahmen :** naturbelassen, still
- **Ausrichtung :** Süden

Extras

- **Parkplatz :**
Unüberdachter Parkplatz : 10 in Wohnanlage
- **Vorzüge :**
Sauna, Whirlpool, Dart, Basketballkorb, Ferienmietwagen
- **Baby-Ausstattung :**
Babystuhl

Besondere Vorzüge :
Direkter Zugang zum Strand,
Privatstrand



Übersichtsplan

Umgebung & Lokalisierung



Kultur

Freizeitaktivitäten

- **Aktivitäten weniger als 20 km /12 Meilen entfernt :**

Snowboard, Baden, Schnorcheln, Tauchen, Gerätetauchen, Wasserski, Wellenreiten, Windsurfen, Kanu/Kajak, Rafting, Golf, Tennis, Squash, Spazierweg, Strandweg/Waldweg, Wandern, Bootsausflug, Pferdeausritt, Gokart, Bowling, Jagen, Großwildjagd, Fischen, Speerfischen

- **Attraktionen und Entspannung :**

Bar/Pub, Nachtclub, Restaurant, Kino, Karaoke, Park und Garten, Zoo/Tierpark, historische Sehenswürdigkeit, Museum, Theater, Oper, Festival, Antiquitäten & Trödel, Kunsthandwerk, Weinkeller und Weingestaltung, Casino, Pferderennbahn, natürliche Bäder, Thermalbad, Sauna, Türkisches Bad, Wellnessfarm, Beautycenter, Fitnesscenter

Umgebung

- **Örtlichkeit :**
 - Meer/Ozean 300m
 - Sandstrand 300m
 - 18-Loch-Golfplatz 10km
 - Surf-Spot 10km
 - Wassersport-Center 1,5km
 - See
 - Wald
- **Annehmlichkeiten :**
 - Bushaltestelle
 - Autovermietung
 - Ortliche Geschäfte 1km
 - Supermarkt 7,5km
 - Luxus-/Markenboutiquen 10km
 - Friseursalon 10km
 - Internetcafé 7,5km
 - Post 7,5km
 - Bank 7,5km
 - Geldautomat 7,5km
 - Apotheke 7,5km
 - Arzt 7,5km
 - Krankenschwester 10km
 - Krankenhaus 10km
 - Ambulanz 10km



Balkon





Whirlpool

Interieur

- **Maximalbelegung :**
6 Person(en)
- **Wohnfläche :**
120m²
- **Raumaufteilung :**
4 Zimmer, 3 Schlafzimmer, Schlafbereich, 1 Badezimmer, 1 Waschraum/-räume, 1 WC, Wohnzimmer 30m², große amerikanische Küche, Esszimmer, Kaminecke, Fernsehzimmer, begehbare Kleiderschrank, Waschküche, Veranda
- **Schlafplätze :**
2 Doppelbett(en), 1 Sofabett(en) 2 Personen, 4 zusätzliche Schlafmöglichkeit(en)
- **Komfort :**
Kamin, TV, Hi-Fi-Anlage, Gesellschaftsspiele, Antennenanschluss, Kabel/Satellit, Internetzugang, Wi-Fi (drahtloser Internetzugang), Garderobe, Massagedusche, Holzofen, Schwedenofen, Dachfenster, Vorhänge, Rollos, Doppelverglasung
- **Haushaltsausstattung :**
Geschirr/Besteck, Küchenutensilien, Kaffeebereiter, elektrische Kaffeemaschine, elektrischer Wasserkocher, Fleischgrill, Gasherd, Ofen, Mikrowelle, Kühlschrank, Gefrierschrank, Geschirrspüler, Waschmaschine, Bügeleisen

Exterieur

- **Grundstücksfläche :**
3 ha
- **Außenanlage :**
Terrasse, überdachte Terrasse, Balkon
- **Äußerer Rahmen :**
Privater Hof > 1000m², eingezäuntes Grundstück 3 ha, Garten > 1000m², Landschaftsgarten > 1000m², Rasen > 1000m², Wald 3 ha, Bach
- **Außenausstattung :**
Grill, Gartentisch(e), 8 Gartenstuhl/-stühle



Wald

Service

- **Wäsche :**
Bettlaken, Handtücher, Haushaltswäsche, Bettdecke(n), Steppdecke(n), Kissen
- **Haus :**
Zimmerservice gegen Aufpreis (1 mal pro Woche +30€), Endreinigung, Garten-/Poolpflege, Flughafen-/Bahnhofstransfer gegen Aufpreis (+25€)
- **Personal :**
Chauffeur gegen Aufpreis, Fremdenführer gegen Aufpreis

Praktische Infos

- **Praktische Infos**
Kinderfreundlich
Tiere erlaubt
Kein Trinkwasser
- **Empfang von Behinderten**
Behindertengerecht für : motorisch Behinderte, Sehbehinderte, Hörgeschädigte



Küche

Fotoalbum - 1



Balkon

Übersichtsplan



Whirlpool

Küche

Fotoalbum - 2



Wald



Fischen



Grill



Kamin



Inneneinrichtung



Gästezimmer



Waschraum/-räume



Sauna

Fotoalbum - 3



Mobiliar



Kochecke



Inneneinrichtung



Übersichtsplan



Winter



Winter



Sauna



Schlafzimmer



Schlafzimmer

Lokalisierung & Anfahrt



GPS-Koordinaten in Graden, Minuten, Sekunden:
Breitengrad 59°20'24"N - Längengrad 24°12'10"O
(Unterkunft)

Adresse

→ Harjumaa Keila
Vald Kersalu kula Kleemeti
76713 Keila

• Flughafen Lennart Meri Tallinn

→ Tallinn, Kreis Harju - Harjumaa, Estland
→ Entfernung : 30km
→ Dauer : 30'

• Autobahn (Ausfahrt) A8

→ Keila, Kreis Harju - Harjumaa, Estland
→ Dauer : 10'

• Hafengebäude Tallinn

→ Tallinn, Kreis Harju - Harjumaa, Estland
→ Entfernung : 30km
→ Dauer : 30'

- Keila : Entfernung : 7,5km
- Tallinn : Entfernung : 27km
- Pernau : Entfernung : 110km

Kontakt

Name	Frau FROLOVA Luba LAN.BV
Adresse	Vooronder 42
Stadt	1319 AG ALMERE
Land	Niederlande
Mobil	+31 (0) 655346508 (Niederlande)

Gesprochene
Sprachen



Verfügbarkeitskalender - ab : Mai 2012

Mai	Di	Mi	Do	Fr	Sa	So	Mo	Di	Mi	Do	Fr	Sa	So	Mo	Di	Mi	Do	Fr	Sa	So	Mo	Di	Mi	Do	Fr	Sa	So	Mo	Di	Mi	Do
2012	1	2	3	4	5	6	7	8	9	10	11	12	13	14	15	16	17	18	19	20	21	22	23	24	25	26	27	28	29	30	31
																						-	-	-	-	-	-	-	-	-	-

Jun	Fr	Sa	So	Mo	Di	Mi	Do	Fr	Sa	So	Mo	Di	Mi	Do	Fr	Sa	So	Mo	Di	Mi	Do	Fr	Sa							
2012	1	2	3	4	5	6	7	8	9	10	11	12	13	14	15	16	17	18	19	20	21	22	23	24	25	26	27	28	29	30
	-	-	-	-	-	-	-	-	-	-	-	-	-	-	-	-	-	-	-	-	-	-	-	-	-	-	-	-	-	-

Jul	So	Mo	Di	Mi	Do	Fr	Sa	So	Mo	Di	Mi	Do	Fr	Sa	So	Mo	Di	Mi	Do	Fr	Sa	So	Mo	Di							
2012	1	2	3	4	5	6	7	8	9	10	11	12	13	14	15	16	17	18	19	20	21	22	23	24	25	26	27	28	29	30	31
	-	-	-	-	-	-	-	-	-	-	-	-	-	-	-	-	-	-	-	-	-	-	-	-	-	-	-	-	-	-	

Gebucht Hauptsaison

Monat : Vor >>

Miettarife - exklusives ehem. Lagerhaus - 6 Person(en)

Tarife	Nacht	Wochenende	Woche	2 Wochen	Monat
 Nebensaison	100€	250€ (Freitag)	700€	1000€	1200€
 Hauptsaison	150€	250€ (Freitag)	750€ (Montag)	1100€	1500€
 Feiertagsangebot	-	800€ (Donnerstag)	1100€	-	-

(Anreisetag)

Buchten





Übersichtsplan



Whirlpool



Küche



Balkon

Buchungskonditionen

• **Buchung**

- Bezahlung bei Buchung : 50% des Mietbetrags
- Kautions verlangt : 100€

• **Vermietung**

- Inkl. Nebenkosten
- Kurtaxe extra
- Inkl. Endreinigungspauschale

► [Buchen](#)

► [Vermieter kontaktieren](#)

Akzeptierte Zahlungsarten

- Visa/Delta/Electron • Banküberweisung
- Bar

Nehmen Sie direkten Kontakt mit den Vermietern auf.

www.de.ihacom.lu
Anzeige Nr.
7506
>> [Buchen](#) <<

Kontakt

Name Frau FROLOVA Luba LAN.BV
Adresse Vooronder 42
Stadt 1319 AG ALMERE
Land Niederlande
Mobil +31 (0) 655346508 (Niederlande)

Gesprochene Sprachen

