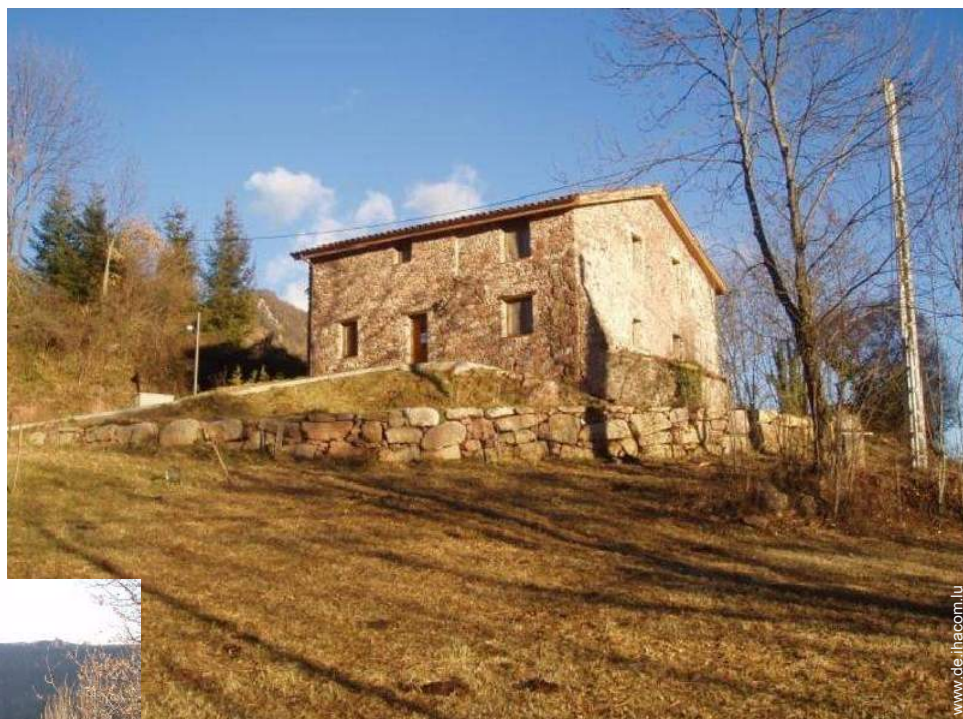


# Ferienhaus Katalanische Pyrenäen "Casa Rural Can Simonet de Rocabruna"



Ferienhaus - Bauernhaus (Mas),  
freistehend, ebenerdig, eigener Eingang,  
in/auf: Landgut

Rahmen : still, bergig

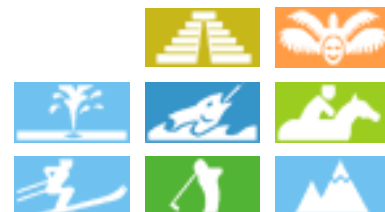
Gästekapazität : 22 Person(en)  
Schlafzimmer : 3

Camprodon - Provinz Girona - Katalonien

Spanien

Anzeige Nr. 31183

[www.de.ihacom.lu](http://www.de.ihacom.lu)



Internet  
Holiday  
Ads



Internet  
Holiday  
Ads



## Ferienhaus



Ferienhaus - Bauernhaus (Mas), freistehend, ebenerdig, eigener Eingang, in/ auf: Landgut

• **Ideal für große Familien, Familiengruppen**

- Ausblick : Panorama, Gebirge, Felder, Wiese, Wald, spektakulärer Sonnenuntergang
- Rahmen : still, bergig
- Ausrichtung : Süd-Osten

## Extras

- **Parkplatz :**  
Unüberdachter Parkplatz : 3 auf Grundstück



Küche

## Umgebung & Lokalisierung



### Freizeitaktivitäten

- **Aktivitäten weniger als 20 km /12 Meilen entfernt :**

Alpinski, Langlauf, Variantenski, Skiwandern, Telemark, Snowboard, Motorschlitten, Baden, Canyoning, Golf, Tennis, Reitschule, Wandern, Klettern, Felsenklettern, Paragliding, Pferdeausritt, Eselreiten, Minigolf, Bowling, Tontaubenschießen, Jagen, Großwildjagd, Fischen, Angeln, Bouleplatz

- **Betreute Aktivitäten :**

Skischule, Kinderskischule, Reitschule

- **Attraktionen und Entspannung :**

Bar/Pub, Nachtclub, Restaurant, Open-Air-Kino, Park und Garten, Naturreiservat, historische Sehenswürdigkeit, Freiluftbühne, Festival, Kunsthandwerk, Thermalbad

### Umgebung

- **Örtlichkeit :**

- Skipisten 25km
- Öffentliches Schwimmbad 10km
- Öffentlicher Tennisplatz 10km
- 9-Loch-Golfplatz 10km
- Stromschnelle
- Steilküste
- Fluss
- Wald
- Bergmassiv <50m
- Via ferrata (Klettersteig) 1,5km



Galerie/Empfang



Ausblick Salon



Äußerer Rahmen

### Interieur

- **Maximalbelegung :**  
22 Person(en) - 22 Erwachsene(r)
- **Wohnfläche :**  
120m<sup>2</sup>
- **Raumaufteilung :**  
3 Schlafzimmer, 1 Badezimmer, 1 Waschraum/-räume, Salon, separate Küche, Esszimmer, Galerie/Empfang, Innenhof
- **Schlafplätze :**  
1 Doppelbett(en), 1 Sofabett(en) 2 Personen, 4 Einzelbett(en)
- **Komfort :**  
Kamin, TV, Antennenanschluss, Kleiderschrank, Schrank, Garderobe, beheizter Handtuchtrockner, Moskitonetze, Fliegenfenster, Zentralheizung, Holzofen, Glaswand, Vorhänge, Doppelverglasung
- **Haushaltsausstattung :**  
Geschirr/Besteck, Küchenutensilien, Gasherd, Ofen, Abzugshaube, Kühlschrank, Gefrierschrank, Waschmaschine

### Exterieur

- **Grundstücksfläche :**  
1 ha
- **Äußerer Rahmen :**  
Privater Hof 200m<sup>2</sup>

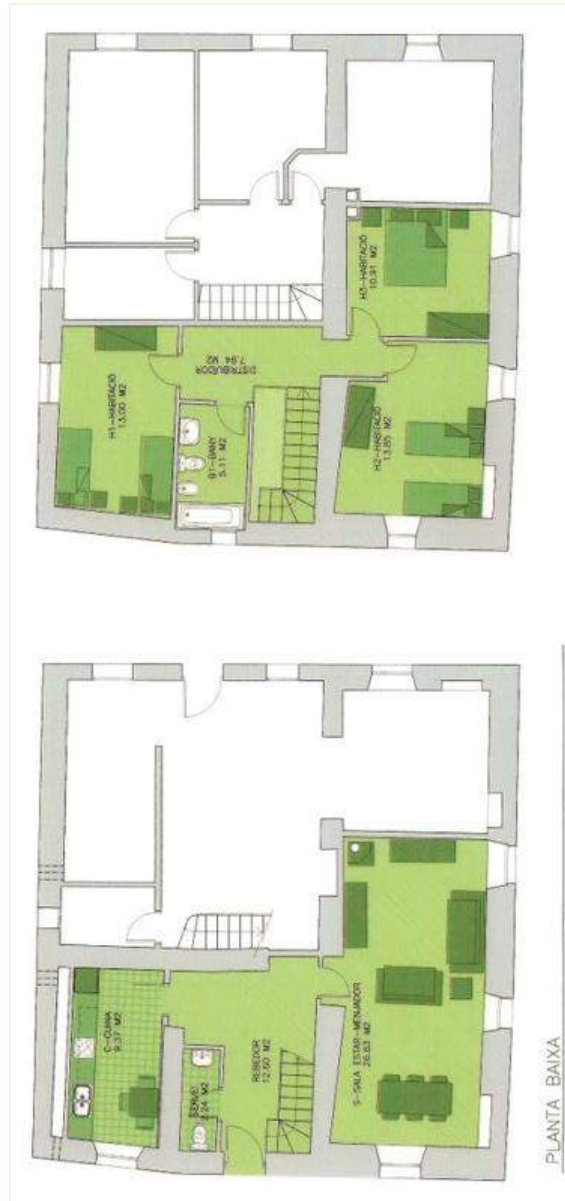
### Service

- **Wäsche :**  
Bettlaken, Handtücher, Bettdecke(n), Steppdecke (n), Kissen
- **Haus :**  
Endreinigung, Parkplatz

### Praktische Infos

- **Praktische Infos**  
Kinderfreundlich  
Tiere nur bedingt erlaubt (Vermieter fragen)  
Mobilfunknetz  
Wasser : heiß/kalt  
Stromspannung : 220-240V / 50Hz  
Stromversorgung : Netz

Grundrissplan



www.de.ihacom.lu

Fotoalbum - 1



Ausblick Salon



Galerie/Empfang

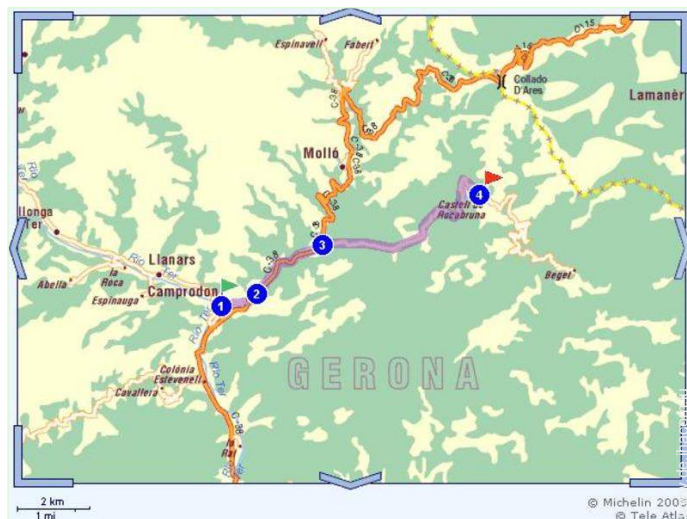
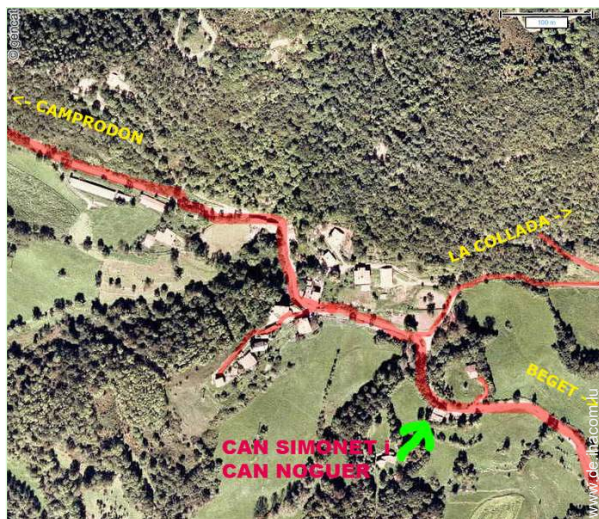


Küche



Äußerer Rahmen

### Anfahrtsskizze



### Lokalisierung & Anfahrt



GPS-Koordinaten in Graden, Minuten, Sekunden:  
Breitengrad 42°20'15.082"N - Längengrad 2°27'10.407"O  
([Unterkunft](#))

#### Adresse

→ ROCABRUNA  
17867 Camprodon

- Ripoll : Entfernung : 26km
- Olot : Entfernung : 30km
- Villefranche de Conflent : Entfernung : 50km

### Kontakt

Name	Frau und Herr VELL Roure
Adresse	olzinelles 2
Stadt	17500 RIPOLL
Land	Spanien
Telefon	+34 972702934 (Spanien)
Mobil	+34 646487966 (Spanien)

Gesprochene  
Sprachen



Ferienhaus  
Katalonien - Spanien  
"Casa Rural Can Simonet de Rocabruna"

7  
Buchen

Verfügbarkeitskalender - ab : Mai 2012

Mai	Di	Mi	Do	Fr	Sa	So	Mo	Di	Mi	Do	Fr	Sa	So	Mo	Di	Mi	Do	Fr	Sa	So	Mo	Di	Mi	Do	Fr	Sa	So	Mo	Di	Mi	Do
2012	1	2	3	4	5	6	7	8	9	10	11	12	13	14	15	16	17	18	19	20	21	22	23	24	25	26	27	28	29	30	31
																						-	-	-	-	-	-	-	-	-	-

Jun	Fr	Sa	So	Mo	Di	Mi	Do	Fr	Sa	So	Mo	Di	Mi	Do	Fr	Sa	So	Mo	Di	Mi	Do	Fr	Sa							
2012	1	2	3	4	5	6	7	8	9	10	11	12	13	14	15	16	17	18	19	20	21	22	23	24	25	26	27	28	29	30
	-	-	-	-	-	-	-	-	-	-	-	-	-	-	-	-	-	-	-	-	-	-	-	-	-	-	-	-	-	-

Jul	So	Mo	Di	Mi	Do	Fr	Sa	So	Mo	Di	Mi	Do	Fr	Sa	So	Mo	Di	Mi	Do	Fr	Sa	So	Mo	Di							
2012	1	2	3	4	5	6	7	8	9	10	11	12	13	14	15	16	17	18	19	20	21	22	23	24	25	26	27	28	29	30	31
	-	-	-	-	-	-	-	-	-	-	-	-	-	-	-	-	-	-	-	-	-	-	-	-	-	-	-	-	-	-	

■ Übergangssaison ■ Hauptsaison

Monat : Vor >>

Miettarife - Ferienhaus - Bauernhaus (Mas) - 22 Person(en)

Tarife	Nacht	Wochenende	Woche	2 Wochen	Monat
<span style="color: blue;">■</span> Übergangssaison	145€ ↓ > 2	350€ (Freitag)	550€	950€	1600€
<span style="color: red;">■</span> Hauptsaison	145€ ↓ > 2	350€ (Freitag)	550€	950€	1600€

↓ Staffeltarif (Anreisetag) > Minimum Nacht

Buchen





Küche



Äußerer Rahmen



Ausblick Salon



Galerie/Empfang

### Buchungskonditionen

#### • Buchung

- Bezahlung bei Buchung :  
20% des Mietbetrags
- Bezahlung des Restbetrags :  
bei Schlüsselübergabe

#### • Vermietung

- Inkl. Nebenkosten
- Inkl. Kurtaxe
- Inkl. Endreinigungspauschale
- Zuschlag einberechnen für :  
- zusätzliche(s) Bett(en)

► Buchen

► Vermieter kontaktieren

### Akzeptierte Zahlungsarten

- Banküberweisung • Scheck •  
Bankscheck • Bar

Nehmen Sie direkten Kontakt mit den Vermietern auf.

[www.de.ihacom.lu](http://www.de.ihacom.lu)

Anzeige Nr.

31183

>> Buchen <<

### Kontakt

Name	Frau und Herr VELL Roure
Adresse	olzinelles 2
Stadt	17500 RIPOLL
Land	Spanien
Telefon	+34 972702934 (Spanien)
Mobil	+34 646487966 (Spanien)

Gesprochene  
Sprachen



Anzeige Nr. 31183

[www.de.ihacom.lu](http://www.de.ihacom.lu)



>> FERIEWOHNUNGEN

Internet  
Holiday  
Ads



Internet  
Holiday  
Ads



VON PRIVAT AN PRIVAT