

# Ferienwohnung Cilento "Oleandro"



**Dorfhaus**, freistehend, ebenerdig,  
eigener Eingang, in/auf: Weiler

Rahmen : still, behaglich

Gästekapazität : 6 Person(en)

Schlafzimmer : 2

Zimmer : 1

Paestum - Provinz Salerno (SA) - Kampanien  
Italien

Anzeige Nr. 42360

[www.de.ihacom.lu](http://www.de.ihacom.lu)



Internet  
Holiday  
Ads



Internet  
Holiday  
Ads



### Ferienwohnung



Dorfhaus, freistehend, ebenerdig, eigener Eingang, in/auf: Weiler

- **Ideal für alle Altersgruppen, Familien**
- **Ausblick :** Garten/Park, Wiese, Dorf, spektakulärer Sonnenuntergang, Nachthimmel
- **Rahmen :** still, behaglich

### Extras

• **Swimmingpool :**

Swimmingpool in Wohnanlage, rechteckig (Länge 20m, Breite 10m), beleuchtet, Leitereinstieg, Außendusche (geöffnet von '01 April' bis '30 September')

• **Parkplatz :**

Unüberdachter Parkplatz : 14 auf Grundstück

• **Vorzüge :**

Tischtennis, 6 Tischtennisschläger, Basketballkorb, Volleyballfeld, Bouleplatz, 1 Boulespiel(e), 10 Fahrrad/-räder



rechteckiger Swimmingpool

### Umgebung & Lokalisierung



Meer Golf Reiten Angeln



Kultur

### Freizeitaktivitäten

- **Aktivitäten weniger als 20 km /12 Meilen entfernt :**

Baden, Tretboot, Schnorcheln, Tauchen, Canyoning, Golf, Tennis, Reitschule, Wandern, Mountainbike (Strecke), Drachenfliegen, Bootsausflug, Pferdeausritt, Minigolf, Bowling, Basketball, Volleyball, Fischen, Bouleplatz

- **Betreute Aktivitäten :**

Reitschule

- **Attraktionen und Entspannung :**

Bar/Pub, Nachtclub, Restaurant, Kino, Open-Air-Kino, Karaoke, Park und Garten, Vergnügungspark, Naturreservat, historische Sehenswürdigkeit, Museum, Freiluftbühne, Antiquitäten & Trödel, Kunsthandwerk, Weinkeller und Weindegustation, Pferderennbahn

### Umgebung

- **Örtlichkeit :**

- Meer/Ozean 1km
- Sandstrand 1km
- Felsstrand 2km
- Öffentliches Schwimmbad <50m
- Fluss 1,5km
- Wald 1km
- Helling für Boote 3km
- Helling für Jetskis 3km

- **Annehmlichkeiten :**

- Dorfzentrum 1km
- Stadtzentrum 1km
- Bushaltestelle 500m
- Strandbus <50m
- Fahrrad-/Mountainbikeverleih <50m
- Autovermietung 1km
- Wäscherei/Wäscheverleih <50m
- Bäckerei 500m
- Ortliche Geschäfte 500m
- Supermarkt 500m
- Friseursalon 500m
- Post 1km
- Bank 1km
- Apotheke 1km
- Arzt <50m
- Krankenhaus 3km



Dorfhaus



Dorfhaus



Tischtennis

### Interieur

- **Maximalbelegung :**  
6 Person(en) - 4 Erwachsene(r), 2 Kind(er)
- **Wohnfläche :**  
55m<sup>2</sup>
- **Raumaufteilung :**  
1 Zimmer, 2 Schlafzimmer, 1 Badezimmer, 1 Waschraum/-räume, 1 WC, Wohnzimmer 20m<sup>2</sup>, amerikanische Küche, Essbereich, Kaminecke, Veranda
- **Schlafplätze :**  
1 Doppelbett(en), 1 Stockbett(en), 2 einfache Doppelbetten, 1 Sofabett(en) 1 Person, 1 Ausziehbett(en) 1 Person, 1 zusätzliche Schlafmöglichkeit(en)
- **Komfort :**  
TV, Antennenanschluss, Faxgerät, Kabel/Satellit, Internetzugang, Wi-Fi (drahtloser Internetzugang), Kleiderschrank, Schrank, Garderobe, Föhn, Vorhänge
- **Haushaltsausstattung :**  
Geschirr/Besteck, Küchenutensilien, Kaffeebereiter, Gasherd, Kühlschrank, Gefrierschrank

### Exterieur

- **Grundstücksfläche :**  
100m<sup>2</sup>
- **Außenanlage :**  
Sonnenterrasse 120m<sup>2</sup>, Belvedere
- **Äußerer Rahmen :**  
Eingezäuntes Grundstück 6000m<sup>2</sup>, Garten 150m<sup>2</sup>, Landschaftsgarten > 1000m<sup>2</sup>, Rasen 150m<sup>2</sup>, Pinienwald 150m<sup>2</sup>, Springbrunnen
- **Außenausstattung :**  
Außenbar, Grill, Gartentisch(e), > 30 Gartenstuhl/-stühle, Sonnenschirm, > 30 Liegestuhl/-stühle, Schaukel, Außendusche



Baby-Ausstattung

### Service

- **Wäsche :**  
Bettlaken (1 mal pro Woche), Handtücher gegen Aufpreis (+5€), Bettdecke(n), Steppdecke (n), Kissen
- **Haus :**  
Endreinigung, Garten-/Poolpflege (7 mal pro Woche), Hausmeister/Concierge, Parkplatz
- **Restauration :**  
Frühstück gegen Aufpreis (+5€), Table d'Hôte (Gemeinschaftstafel) gegen Aufpreis (7 mal pro Woche +15€), Halbpension gegen Aufpreis (+49€), Vollpension gegen Aufpreis (+60€), Regionale Gerichte gegen Aufpreis (7 mal pro Woche +20€), Picknickkorb gegen Aufpreis (7 mal pro Woche +10€)

### Praktische Infos

- **Praktische Infos**  
Kinderfreundlich  
Tiere erlaubt  
Mobilfunknetz  
Wasser : heiß/kalt  
Stromspannung : 220-240V / 50Hz



Basketballkorb

Fotoalbum - 1



Dorfhaus



Dorfhaus



rechteckiger Swimmingpool



Tischtennis



Basketballkorb

Fotoalbum - 2



Baby-Ausstattung



verfügbare Ausrüstung



Springbrunnen



Küche



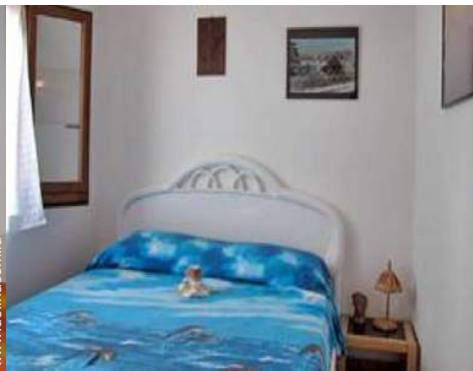
Küche



Badezimmer



Juniorzimmer



Doppelbett(en)



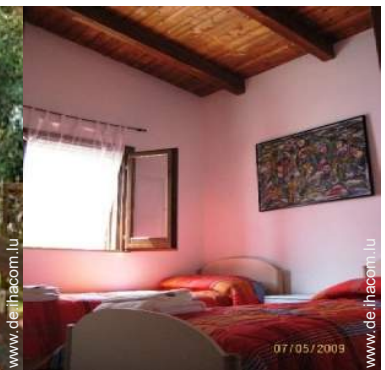
Stockbett(en)



Haus



Ausblick Garten/Park



Juniorzimmer

Fotoalbum - 3



Fahrrad/-räder



Swimmingpool



Apartment



Apartment



Restaurant



Bar/Pub



Dorfhaus



Dorfhaus



Dorfhaus



Dorfhaus



Juniorzimmer



Juniorzimmer

### Lokalisierung & Anfahrt



GPS-Koordinaten in Graden, Minuten, Sekunden:  
Breitengrad 40°25'27.084"N - Längengrad 15°0'21.744"O  
(Stadt)

#### Adresse

→ via hera,5  
Contrada Santa Venere-Capaccio  
84063 Paestum

#### • Bahnhof Paestum

→ Paestum, Provinz Salerno, Kampanien, Italien  
→ Entfernung : 1km  
→ Dauer : 5'

#### • Autobahn (Ausfahrt) Salerno-Reggio Calabria

→ Battipaglia, Provinz Salerno, Kampanien, Italien  
→ Entfernung : 23km  
→ Dauer : 20'

#### • Flughafen Naples Capodichino

→ Neapel, Provinz Neapel, Kampanien, Italien  
→ Entfernung : 110km  
→ Dauer : 1h30'

• Agropoli : Entfernung : 7,5km

• Salerno : Entfernung : 34km

### Kontakt

Name	Frau SERRA Maria Maddalena LEONE SRL
Adresse	via Hera,5 Contrada Santa Venere
Stadt	84063 CAPACCIO-PAESTUM
Land	Italien
Telefon	+39 0828 721176 (Italien) Von 08:00 AM bis 10:00 PM
Mobil	+39 339 1857029 (Italien)
Fax	+39 0828 721176 (Italien)

Gesprochene  
Sprachen



Verfügbarkeitskalender - ab : Mai 2012

Mai	Di	Mi	Do	Fr	Sa	So	Mo	Di	Mi	Do	Fr	Sa	So	Mo	Di	Mi	Do	Fr	Sa	So	Mo	Di	Mi	Do	Fr	Sa	So	Mo	Di	Mi	Do
2012	1	2	3	4	5	6	7	8	9	10	11	12	13	14	15	16	17	18	19	20	21	22	23	24	25	26	27	28	29	30	31
																						-	-	-	-	-	-	-	-	-	-

Jun	Fr	Sa	So	Mo	Di	Mi	Do	Fr	Sa	So	Mo	Di	Mi	Do	Fr	Sa	So	Mo	Di	Mi	Do	Fr	Sa							
2012	1	2	3	4	5	6	7	8	9	10	11	12	13	14	15	16	17	18	19	20	21	22	23	24	25	26	27	28	29	30
	-	-	-	-	-	-	-	-	-	-	-	-	-	-	-	-	-	-	-	-	-	-	-	-	-	-	-	-	-	-

Jul	So	Mo	Di	Mi	Do	Fr	Sa	So	Mo	Di	Mi	Do	Fr	Sa	So	Mo	Di	Mi	Do	Fr	Sa	So	Mo	Di							
2012	1	2	3	4	5	6	7	8	9	10	11	12	13	14	15	16	17	18	19	20	21	22	23	24	25	26	27	28	29	30	31
	-	-	-	-	-	-	-	-	-	-	-	-	-	-	-	-	-	-	-	-	-	-	-	-	-	-	-	-	-	-	

■ Nebensaison      ■ Hauptsaison

[Monat : Vor >>](#)

Miettarife - Dorfhaus - 6 Person(en)

Tarife	Nacht	Wochenende	Woche	2 Wochen	Monat
<span style="color: green;">■</span> Nebensaison	-	196€	470€	893€	1740€
<span style="color: blue;">■</span> Übergangssaison	-	214€	790€	1498€	2850€
<span style="color: red;">■</span> Hauptsaison	-	-	1225€	2450€	4200€
<span style="color: magenta;">■</span> Feiertagsangebot	-	196€	686€	1299€	2254€
<span style="color: yellow;">■</span> Sondersaison	100€	176€	270€	540€	995€

[Buchen](#)





rechteckiger Swimmingpool



Tischtennis



Basketballkorb



Dorfhaus



Dorfhaus

### Buchungskonditionen

#### • Buchung

- Bezahlung bei Buchung :  
30% des Mietbetrags
- Bezahlung des Restbetrags :  
1 Tag vor Aufenthalt

#### • Vermietung

- Nebenkosten extra
- Inkl. Kurtaxe
- Inkl. Endreinigungspauschale
- Zuschlag einberechnen für :  
- zusätzliche(s) Bett(en)

► Buchen

► Vermieter kontaktieren

Nehmen Sie direkten Kontakt mit den Vermietern auf.

[www.de.ihacom.lu](http://www.de.ihacom.lu)  
Anzeige Nr.  
42360  
>> Buchen <<

### Kontakt

Name	Frau SERRA Maria Maddalena LEONE SRL
Adresse	via Hera,5 Contrada Santa Venere
Stadt	84063 CAPACCIO- PAESTUM
Land	Italien
Telefon	+39 0828 721176 (Italien) Von 08:00 AM bis 10:00 PM
Mobil	+39 339 1857029 (Italien)
Fax	+39 0828 721176 (Italien)
Gesprochene Sprachen	

### Akzeptierte Zahlungsarten

- Banküberweisung • Bar

Anzeige Nr. 42360

[www.de.ihacom.lu](http://www.de.ihacom.lu)



>> FERIEWOHNUNGEN

Internet  
Holiday  
Ads



Internet  
Holiday  
Ads



VON PRIVAT AN PRIVAT