

# Ferienwohnung Nationalpark Triglav "Villa Planina"



Villa, freistehend, 4 Stockwerke in/  
auf: Anwesen mit Charme

Rahmen : malerisch, bergig

Gästekapazität : 16 Person(en)  
Schlafzimmer : 6

Rateče - Julische Alpen

Slowenien

Buchung : +386 (0) 40557227 (Slowenien)

Anzeige Nr. 10176

[www.de.ihacom.lu](http://www.de.ihacom.lu)



Internet  
Holiday  
Ads



Internet  
Holiday  
Ads



## Ferienwohnung



Villa, freistehend, 4 Stockwerke in/auf:  
Anwesen mit Charme

• **Ideal für alle Altersgruppen,  
Familiengruppen**

- **Ausblick :** Panorama, Gebirge, Wald, Dorf
- **Rahmen :** malerisch, bergig

## Extras

• **Parkplatz :**

Unüberdachter Parkplatz : auf Grundstück

• **Vorzüge :**

Skiraum, Skischuhwärmer, Billardtisch, Tischtennis



amerikanische Küche

## Umgebung & Lokalisierung



Gebirge

### Freizeitaktivitäten

- **Aktivitäten weniger als 20 km /12 Meilen entfernt :**

Alpinski, Snowboard, Wandern, Klettern, Felsenklettern, Mountainbike (Strecke)

### Umgebung

• **Örtlichkeit :**

- Skipisten 7,5km
- Skilifte 7,5km
- Fluss
- Wald
- Bergmassiv

• **Annehmlichkeiten :**

- Dorfzentrum <50m
- Stadtzentrum 7,5km
- Ortliche Geschäfte 100m
- Supermarkt 7,5km
- Post 7,5km
- Bank 7,5km
- Geldautomat 7,5km
- Arzt 7,5km



Winter



Inneneinrichtung

## Interieur

- **Maximalbelegung :**  
16 Person(en)
- **Raumaufteilung :**  
6 Schlafzimmer, 3 Badezimmer, amerikanische Küche, Essbereich, Spielzimmer
- **Schlafplätze :**  
2 Doppelbett(en), 3 Sofabett(en) 2 Personen, 8 Einzelbett(en)
- **Komfort :**  
TV, DVD-Player, Bibliothek, Filmkollektion, Kabel/Satellit, Wi-Fi (drahtloser Internetzugang), Zentralheizung
- **Haushaltsausstattung :**  
Geschirr/Besteck, Küchenutensilien, elektrischer Wasserkocher, Toaster, Herdplatten, Ofen, Mikrowelle, Abzugshaube, Kühlschrank, Gefrierschrank, Geschirrspüler, Waschmaschine

## Exterieur

- **Äußerer Rahmen :**  
Rasen



## Service

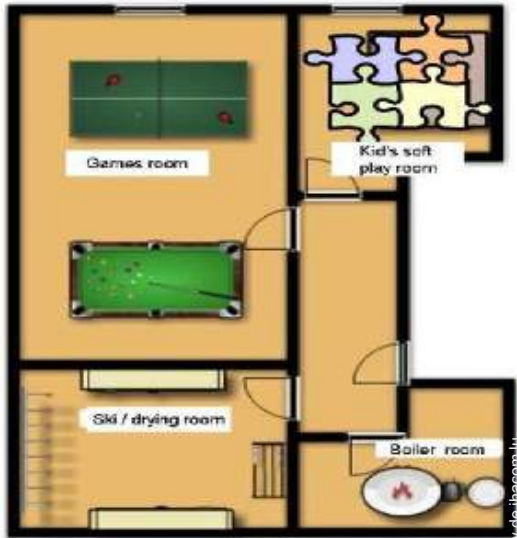
- **Wäsche :**  
Bettlaken, Handtücher, Haushaltswäsche, Bettdecke(n), Steppdecke(n), Kissen
- **Haus :**  
Parkplatz

## Praktische Infos

- **Praktische Infos**  
Kinderfreundlich  
Tiere nur bedingt erlaubt (Vermieter fragen)  
Nichtraucher-Ferienwohnung
- **Empfang von Behinderten**  
Rollstuhlgerechter Zugang



Grundrissplan



Fotoalbum - 1



Winter



amerikanische Küche



Inneneinrichtung



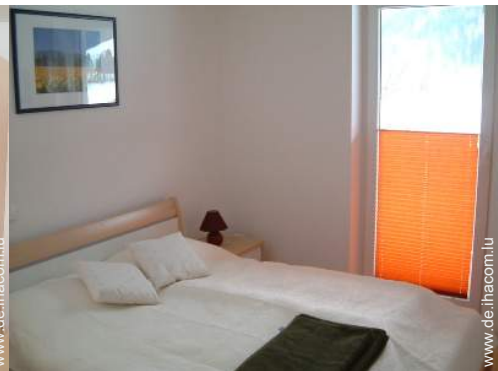
Fotoalbum - 2



Spielzimmer



Küche



Schlafplätze



Waschmaschine



Fotoalbum - 3



Schlafplätze



### Lokalisierung & Anfahrt



GPS-Koordinaten in Graden, Minuten, Sekunden:  
Breitengrad 46°29'46"N - Längengrad 13°42'52"O  
(Unterkunft)

#### Adresse

→ Rateče 69a  
4283 Rateče

#### • Autobahn (Ausfahrt) A2/E61 202

→ Ljubljana, Ljubljana und Umgebung, Slowenien  
→ Entfernung : 95km  
→ Dauer : 1h15'

#### • Flughafen Ljubljana Jože Pučnik

→ Ljubljana, Ljubljana und Umgebung, Slowenien  
→ Entfernung : 70km  
→ Dauer : 1h

#### • Flughafen Klagenfurt

→ Klagenfurt, Kärnten, Österreich  
→ Entfernung : 65km  
→ Dauer : 45'

- Kranjska Gora (Kronau) : Entfernung : 7,5km
- Fusine in Valromana : Entfernung : 5km
- Jesenice : Entfernung : 29km

### Kontakt

Name	Herr BENDALL Daniel Jiran D.O.O
Adresse	Si75514087 Parmova 51
Stadt	1000 LJUBLJANA
Land	Slowenien
Telefon	+386 (0) 40557227 (Slowenien)
Mobil	+44 (0) 2081232898 (Vereinigtes Königreich)

Gesprochene  
Sprachen



Verfügbarkeitskalender - ab : Mai 2012

Mai	Di	Mi	Do	Fr	Sa	So	Mo	Di	Mi	Do	Fr	Sa	So	Mo	Di	Mi	Do	Fr	Sa	So	Mo	Di	Mi	Do	Fr	Sa	So	Mo	Di	Mi	Do
2012	1	2	3	4	5	6	7	8	9	10	11	12	13	14	15	16	17	18	19	20	21	22	23	24	25	26	27	28	29	30	31
																							-	-	-	-	-	-	-	-	-

Jun	Fr	Sa	So	Mo	Di	Mi	Do	Fr	Sa	So	Mo	Di	Mi	Do	Fr	Sa	So	Mo	Di	Mi	Do	Fr	Sa							
2012	1	2	3	4	5	6	7	8	9	10	11	12	13	14	15	16	17	18	19	20	21	22	23	24	25	26	27	28	29	30
	-	-	-	-	-	-	-	-	-	-	-	-	-	-	-	-	-	-	-	-	-	-	-	-	-	-	-	-	-	-

Jul	So	Mo	Di	Mi	Do	Fr	Sa	So	Mo	Di	Mi	Do	Fr	Sa	So	Mo	Di	Mi	Do	Fr	Sa	So	Mo	Di							
2012	1	2	3	4	5	6	7	8	9	10	11	12	13	14	15	16	17	18	19	20	21	22	23	24	25	26	27	28	29	30	31
	-	-	-	-	-	-	-	-	-	-	-	-	-	-	-	-	-	-	-	-	-	-	-	-	-	-	-	-	-	-	

■ Übergangssaison     
 ■ Gebucht     
 ■ Sondersaison

[Monat : Vor >>](#)

Miettarife - Villa - 16 Person(en)

Tarife	Nacht	Wochenende	Woche	2 Wochen	Monat
<span style="color: green;">■</span> Nebensaison	290€ > 3	-	-	-	-
<span style="color: lightblue;">■</span> Übergangssaison	310€ > 3	-	-	-	-
<span style="color: red;">■</span> Hauptsaison	330€ > 3	-	-	-	-
<span style="color: magenta;">■</span> Feiertagsangebot	500€ > 7	-	-	-	-
<span style="color: yellow;">■</span> Sondersaison	360€ > 5	-	-	-	-

> Minimum Nacht

[Buchen](#)



amerikanische Küche



Inneneinrichtung



Winter



### Buchungskonditionen

- Vermietung  
→ Kurtaxe extra

► Buchen

► Vermieter kontaktieren

Nehmen Sie direkten Kontakt mit den Vermietern auf.

[www.de.ihacom.lu](http://www.de.ihacom.lu)  
Anzeige Nr.  
10176  
>> Buchen <<

### Kontakt

Name Herr BENDALL Daniel  
Jiran D.O.O  
Adresse Si75514087  
Parmova 51  
Stadt 1000 LJUBLJANA  
Land Slowenien  
Telefon +386 (0) 40557227  
(Slowenien)  
Mobil +44 (0) 2081232898  
(Vereinigtes Königreich)

Gesprochene  
Sprachen



Anzeige Nr. 10176

[www.de.ihacom.lu](http://www.de.ihacom.lu)



>> FERIENWOHNUNGEN

Internet  
Holiday  
Ads



Internet  
Holiday  
Ads



VON PRIVAT AN PRIVAT